

Starkniederschlagshöhen und -spenden gemäß KOSTRA-DWD-2020

Rasterfeld 149182

(Zeile 149, Spalte 182)

Regenspende und Bemessungsniederschlagswerte in Abhängigkeit von Wiederkehrzeit T und Dauerstufe D

Dauerstufe D		Wiederkehrzeit T																	
		1 a		2 a		3 a		5 a		10 a		20 a		30 a		50 a		100 a	
min	Std	mm	l / (s ha)	mm	l / (s ha)	mm	l / (s ha)	mm	l / (s ha)	mm	l / (s ha)	mm	l / (s ha)	mm	l / (s ha)	mm	l / (s ha)	mm	l / (s ha)
5		6,9	230,0	8,6	286,7	9,7	323,3	11,1	370,0	13,1	436,7	15,2	506,7	16,6	553,3	18,4	613,3	21,0	700,0
10		9,3	155,0	11,7	195,0	13,1	218,3	15,0	250,0	17,8	296,7	20,6	343,3	22,5	375,0	24,9	415,0	28,4	473,3
15		10,9	121,1	13,6	151,1	15,3	170,0	17,5	194,4	20,7	230,0	24,1	267,8	26,2	291,1	29,1	323,3	33,1	367,8
20		12,0	100,0	15,0	125,0	16,9	140,8	19,4	161,7	22,9	190,8	26,6	221,7	29,0	241,7	32,2	268,3	36,7	305,8
30		13,7	76,1	17,2	95,6	19,4	107,8	22,2	123,3	26,2	145,6	30,4	168,9	33,2	184,4	36,8	204,4	41,9	232,8
45		15,6	57,8	19,5	72,2	22,0	81,5	25,2	93,3	29,8	110,4	34,6	128,1	37,7	139,6	41,8	154,8	47,6	176,3
60	1	17,0	47,2	21,3	59,2	24,0	66,7	27,5	76,4	32,5	90,3	37,7	104,7	41,1	114,2	45,6	126,7	51,9	144,2
90	1,5	19,2	35,6	24,0	44,4	27,0	50,0	31,0	57,4	36,7	68,0	42,5	78,7	46,3	85,7	51,4	95,2	58,6	108,5
120	2	20,9	29,0	26,1	36,3	29,4	40,8	33,7	46,8	39,8	55,3	46,2	64,2	50,4	70,0	55,8	77,5	63,6	88,3
180	3	23,4	21,7	29,3	27,1	33,0	30,6	37,8	35,0	44,7	41,4	51,9	48,1	56,6	52,4	62,7	58,1	71,5	66,2
240	4	25,4	17,6	31,8	22,1	35,8	24,9	41,0	28,5	48,5	33,7	56,3	39,1	61,4	42,6	68,0	47,2	77,5	53,8
360	6	28,5	13,2	35,7	16,5	40,1	18,6	46,0	21,3	54,4	25,2	63,1	29,2	68,8	31,9	76,2	35,3	86,9	40,2
540	9	31,9	9,8	39,9	12,3	44,9	13,9	51,5	15,9	60,9	18,8	70,6	21,8	77,0	23,8	85,3	26,3	97,3	30,0
720	12	34,5	8,0	43,3	10,0	48,7	11,3	55,8	12,9	66,0	15,3	76,5	17,7	83,4	19,3	92,5	21,4	105,4	24,4
1080	18	38,7	6,0	48,4	7,5	54,5	8,4	62,4	9,6	73,8	11,4	85,6	13,2	93,4	14,4	103,5	16,0	118,0	18,2
1440	24	41,9	4,8	52,4	6,1	59,0	6,8	67,6	7,8	80,0	9,3	92,7	10,7	101,1	11,7	112,1	13,0	127,8	14,8
2880	48	50,7	2,9	63,5	3,7	71,5	4,1	81,9	4,7	96,9	5,6	112,4	6,5	122,5	7,1	135,8	7,9	154,8	9,0
4320	72	56,7	2,2	71,1	2,7	79,9	3,1	91,6	3,5	108,4	4,2	125,7	4,8	137,0	5,3	151,9	5,9	173,2	6,7
5760	96	61,4	1,8	77,0	2,2	86,6	2,5	99,2	2,9	117,4	3,4	136,1	3,9	148,4	4,3	164,4	4,8	187,5	5,4
7200	120	65,4	1,5	81,8	1,9	92,1	2,1	105,5	2,4	124,8	2,9	144,8	3,4	157,8	3,7	174,9	4,0	199,4	4,6
8640	144	68,7	1,3	86,1	1,7	96,8	1,9	110,9	2,1	131,3	2,5	152,2	2,9	166,0	3,2	183,9	3,5	209,7	4,0
10080	168	71,7	1,2	89,8	1,5	101,0	1,7	115,8	1,9	137,0	2,3	158,8	2,6	173,2	2,9	191,9	3,2	218,8	3,6

Starkniederschlagshöhen und -spenden gemäß KOSTRA-DWD-2020

Rasterfeld 149182

(Zeile 149, Spalte 182)

Örtliche Unsicherheiten in Abhängigkeit von Wiederkehrzeit T und Dauerstufe D

Dauerstufe D		Wiederkehrzeit T								
		1 a	2 a	3 a	5 a	10 a	20 a	30 a	50 a	100 a
min	Std	± %	± %	± %	± %	± %	± %	± %	± %	± %
5		12	13	13	14	15	16	16	16	17
10		15	17	18	19	20	21	21	21	22
15		17	19	20	21	22	23	23	24	24
20		18	20	21	22	23	24	25	25	26
30		19	21	22	23	24	25	26	26	27
45		19	22	23	24	25	26	26	27	27
60	1	19	21	22	23	25	25	26	26	27
90	1,5	19	21	22	23	24	25	25	26	26
120	2	18	20	21	22	23	24	25	25	26
180	3	17	19	20	21	22	23	24	24	25
240	4	16	18	19	20	21	22	23	23	24
360	6	15	17	18	19	20	21	21	22	22
540	9	14	16	17	18	19	20	20	21	21
720	12	14	15	16	17	18	19	19	20	20
1080	18	13	15	15	16	17	18	18	19	19
1440	24	13	14	15	16	17	17	18	18	19
2880	48	14	14	15	15	16	16	17	17	17
4320	72	15	15	15	15	16	16	17	17	17
5760	96	15	15	16	16	16	16	17	17	17
7200	120	16	16	16	16	16	17	17	17	17
8640	144	17	16	16	16	17	17	17	17	17
10080	168	17	17	17	17	17	17	17	17	18

Parameter für abweichende T und D

Lokationsparameter ξ (Xi)

17,44544827

Skalenparameter α (Alpha)

6,12039558

Formparameter κ (Kappa)

-0,1

1. Koutsoyiannis-Parameter θ (Theta)

0,03327715

2. Koutsoyiannis-Parameter η (Eta)

0,7239382

Parameter für dauerstufenübergreifende Extremwertschätzung nach KOUTSOYIANNIS et al. 1998.

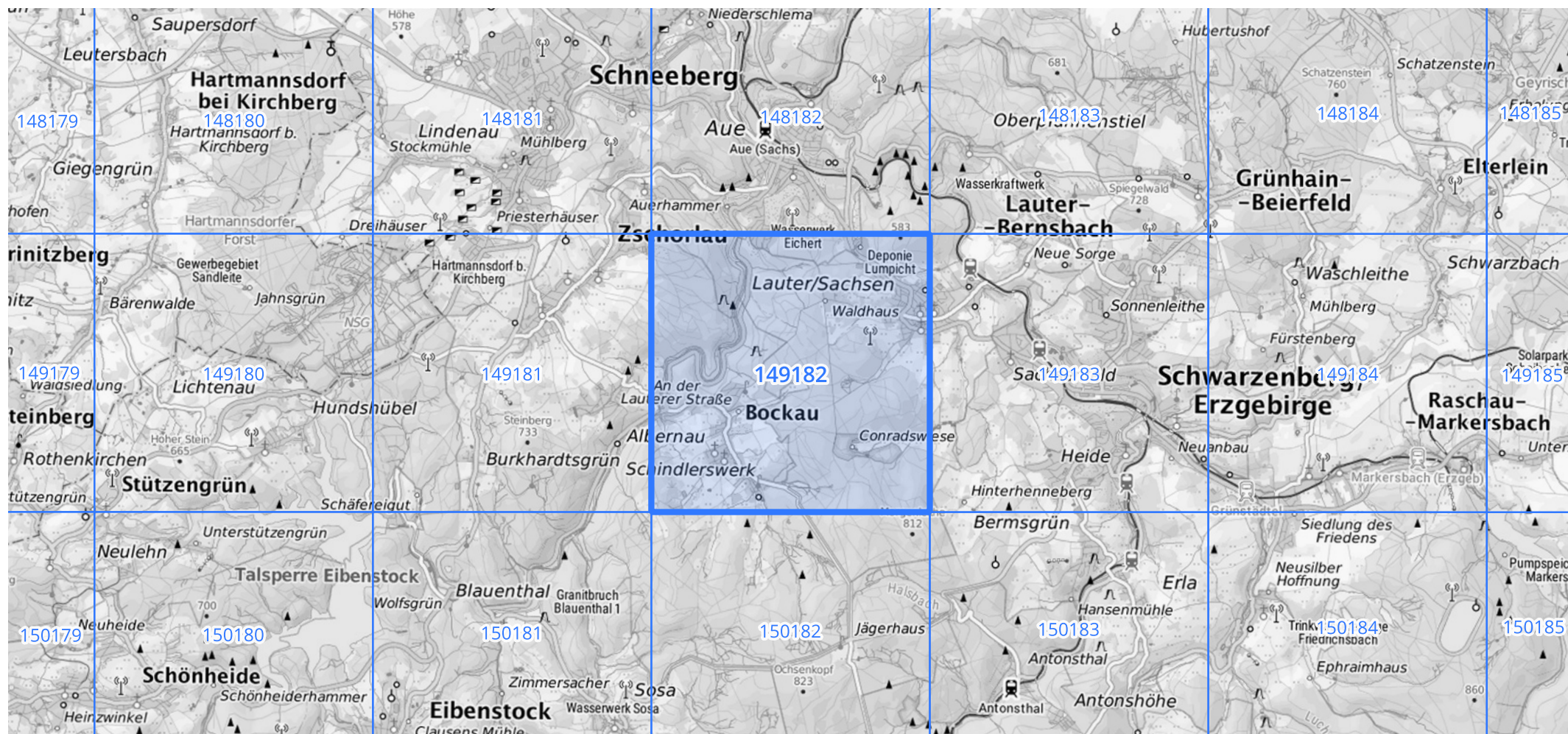
Siehe auch Anwendungshilfe zu KOSTRA-DWD-2020 des Deutschen Wetterdienstes.

Starkniederschlagshöhen und -spenden gemäß KOSTRA-DWD-2020

Rasterfeld 149182

(Zeile 149, Spalte 182)

Übersichtskarte des Rasterfeldes 149182, M 1 : 100 000



Quelle Rasterdaten: KOSTRA-DWD-2020 des Deutschen Wetterdienstes, Stand 12/2022.

Seite 3 von 3

Kartendarstellung: © Bundesamt für Kartographie und Geodäsie (2023), Datenquellen: https://sgx.geodatenzentrum.de/web_public/gdz/datenquellen/Datenquellen_TopPlusOpen.html

Für die Richtigkeit und Aktualität der Angaben wird keine Gewähr übernommen. Erstellt 01/2023.