

Starkniederschlagshöhen und -spenden gemäß KOSTRA-DWD-2020

Rasterfeld 149181

(Zeile 149, Spalte 181)

Regenspende und Bemessungsniederschlagswerte in Abhängigkeit von Wiederkehrzeit T und Dauerstufe D

Dauerstufe D		Wiederkehrzeit T																	
		1 a		2 a		3 a		5 a		10 a		20 a		30 a		50 a		100 a	
min	Std	mm	l / (s ha)	mm	l / (s ha)	mm	l / (s ha)	mm	l / (s ha)	mm	l / (s ha)	mm	l / (s ha)	mm	l / (s ha)	mm	l / (s ha)	mm	l / (s ha)
5		6,8	226,7	8,5	283,3	9,6	320,0	11,0	366,7	13,0	433,3	15,1	503,3	16,4	546,7	18,2	606,7	20,8	693,3
10		9,2	153,3	11,6	193,3	13,0	216,7	14,9	248,3	17,6	293,3	20,5	341,7	22,3	371,7	24,7	411,7	28,2	470,0
15		10,8	120,0	13,5	150,0	15,2	168,9	17,4	193,3	20,6	228,9	23,9	265,6	26,1	290,0	28,9	321,1	32,9	365,6
20		11,9	99,2	14,9	124,2	16,8	140,0	19,3	160,8	22,8	190,0	26,5	220,8	28,9	240,8	32,0	266,7	36,5	304,2
30		13,6	75,6	17,1	95,0	19,3	107,2	22,1	122,8	26,1	145,0	30,3	168,3	33,1	183,9	36,6	203,3	41,8	232,2
45		15,5	57,4	19,5	72,2	21,9	81,1	25,1	93,0	29,7	110,0	34,5	127,8	37,6	139,3	41,7	154,4	47,5	175,9
60	1	16,9	46,9	21,3	59,2	23,9	66,4	27,4	76,1	32,4	90,0	37,6	104,4	41,0	113,9	45,5	126,4	51,9	144,2
90	1,5	19,1	35,4	24,0	44,4	27,0	50,0	30,9	57,2	36,6	67,8	42,5	78,7	46,3	85,7	51,4	95,2	58,6	108,5
120	2	20,8	28,9	26,1	36,3	29,4	40,8	33,7	46,8	39,8	55,3	46,2	64,2	50,4	70,0	55,9	77,6	63,7	88,5
180	3	23,4	21,7	29,3	27,1	33,0	30,6	37,8	35,0	44,8	41,5	52,0	48,1	56,7	52,5	62,8	58,1	71,6	66,3
240	4	25,4	17,6	31,8	22,1	35,8	24,9	41,1	28,5	48,6	33,8	56,4	39,2	61,5	42,7	68,2	47,4	77,8	54,0
360	6	28,5	13,2	35,7	16,5	40,2	18,6	46,1	21,3	54,6	25,3	63,3	29,3	69,0	31,9	76,5	35,4	87,3	40,4
540	9	32,0	9,9	40,1	12,4	45,1	13,9	51,7	16,0	61,2	18,9	71,0	21,9	77,4	23,9	85,8	26,5	97,8	30,2
720	12	34,6	8,0	43,4	10,0	48,9	11,3	56,0	13,0	66,3	15,3	77,0	17,8	83,9	19,4	93,0	21,5	106,1	24,6
1080	18	38,8	6,0	48,7	7,5	54,8	8,5	62,8	9,7	74,3	11,5	86,2	13,3	94,0	14,5	104,2	16,1	118,9	18,3
1440	24	42,1	4,9	52,8	6,1	59,4	6,9	68,0	7,9	80,6	9,3	93,5	10,8	101,9	11,8	113,0	13,1	128,8	14,9
2880	48	51,1	3,0	64,0	3,7	72,1	4,2	82,6	4,8	97,8	5,7	113,4	6,6	123,7	7,2	137,1	7,9	156,4	9,1
4320	72	57,2	2,2	71,7	2,8	80,7	3,1	92,5	3,6	109,5	4,2	127,0	4,9	138,5	5,3	153,6	5,9	175,1	6,8
5760	96	62,0	1,8	77,7	2,2	87,4	2,5	100,2	2,9	118,7	3,4	137,7	4,0	150,1	4,3	166,4	4,8	189,8	5,5
7200	120	66,0	1,5	82,7	1,9	93,1	2,2	106,7	2,5	126,3	2,9	146,5	3,4	159,8	3,7	177,1	4,1	202,0	4,7
8640	144	69,4	1,3	87,0	1,7	97,9	1,9	112,2	2,2	132,9	2,6	154,2	3,0	168,1	3,2	186,3	3,6	212,5	4,1
10080	168	72,5	1,2	90,8	1,5	102,2	1,7	117,2	1,9	138,7	2,3	160,9	2,7	175,5	2,9	194,5	3,2	221,8	3,7

Starkniederschlagshöhen und -spenden gemäß KOSTRA-DWD-2020

Rasterfeld 149181

(Zeile 149, Spalte 181)

Örtliche Unsicherheiten in Abhängigkeit von Wiederkehrzeit T und Dauerstufe D

Dauerstufe D		Wiederkehrzeit T								
		1 a	2 a	3 a	5 a	10 a	20 a	30 a	50 a	100 a
min	Std	± %	± %	± %	± %	± %	± %	± %	± %	± %
5		12	13	13	14	15	16	16	16	17
10		15	17	18	19	20	21	21	22	22
15		17	19	20	21	22	23	24	24	25
20		18	20	22	23	24	25	25	26	26
30		19	22	23	24	25	26	26	27	27
45		20	22	23	24	25	26	27	27	28
60	1	20	22	23	24	25	26	27	27	28
90	1,5	19	21	22	23	25	26	26	26	27
120	2	18	21	22	23	24	25	25	26	26
180	3	17	19	21	22	23	24	24	25	25
240	4	17	19	20	21	22	23	23	24	24
360	6	15	18	19	20	21	21	22	22	23
540	9	15	16	17	18	19	20	21	21	22
720	12	14	16	17	18	19	19	20	20	21
1080	18	14	15	16	17	18	18	19	19	20
1440	24	14	15	16	16	17	18	18	19	19
2880	48	14	15	15	16	16	17	17	18	18
4320	72	15	16	16	16	17	17	17	18	18
5760	96	16	16	16	17	17	17	17	18	18
7200	120	17	17	17	17	17	18	18	18	18
8640	144	18	17	17	17	18	18	18	18	18
10080	168	18	18	18	18	18	18	18	18	19

Parameter für abweichende T und D

Lokationsparameter ξ (Xi)

17,37594664

Skalenparameter α (Alpha)

6,12614966

Formparameter κ (Kappa)

-0,1

1. Koutsoyiannis-Parameter θ (Theta)

0,03394935

2. Koutsoyiannis-Parameter η (Eta)

0,72114599

Parameter für dauerstufenübergreifende Extremwertschätzung nach KOUTSOYIANNIS et al. 1998.

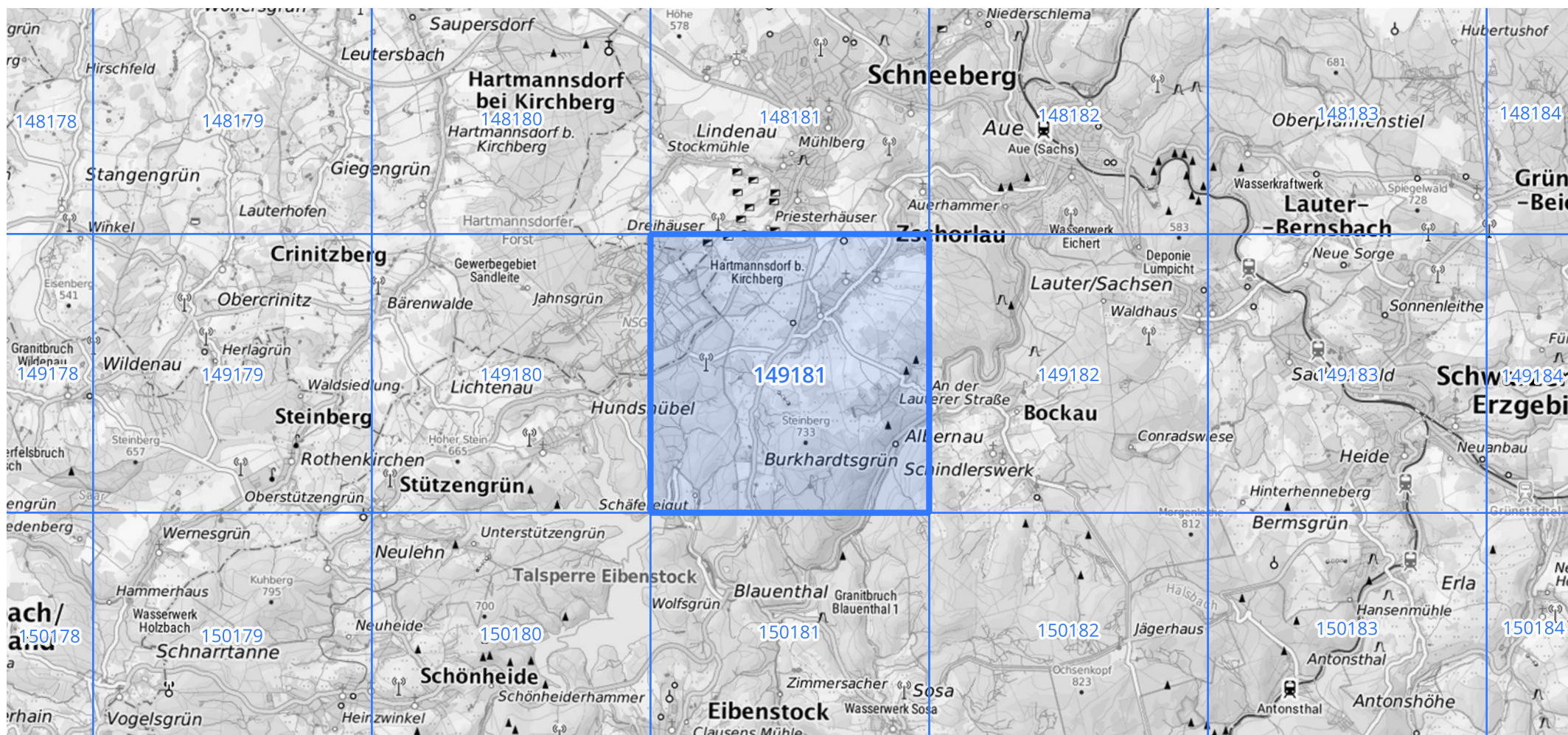
Siehe auch Anwendungshilfe zu KOSTRA-DWD-2020 des Deutschen Wetterdienstes.

Starkniederschlagshöhen und -spenden gemäß KOSTRA-DWD-2020

Rasterfeld 149181

(Zeile 149, Spalte 181)

Übersichtskarte des Rasterfeldes 149181, M 1 : 100 000



Quelle Rasterdaten: KOSTRA-DWD-2020 des Deutschen Wetterdienstes, Stand 12/2022.

Seite 3 von 3

Kartendarstellung: © Bundesamt für Kartographie und Geodäsie (2023), Datenquellen: https://sgx.geodatenzentrum.de/web_public/gdz/datenquellen/Datenquellen_TopPlusOpen.html

Für die Richtigkeit und Aktualität der Angaben wird keine Gewähr übernommen. Erstellt 01/2023.