

Starkniederschlagshöhen und -spenden gemäß KOSTRA-DWD-2020

Rasterfeld 149162

(Zeile 149, Spalte 162)

Regenspende und Bemessungsniederschlagswerte in Abhängigkeit von Wiederkehrzeit T und Dauerstufe D

Dauerstufe D		Wiederkehrzeit T																	
		1 a		2 a		3 a		5 a		10 a		20 a		30 a		50 a		100 a	
min	Std	mm	l / (s ha)	mm	l / (s ha)	mm	l / (s ha)	mm	l / (s ha)	mm	l / (s ha)	mm	l / (s ha)	mm	l / (s ha)	mm	l / (s ha)	mm	l / (s ha)
5		7,2	240,0	8,9	296,7	10,0	333,3	11,4	380,0	13,4	446,7	15,4	513,3	16,8	560,0	18,5	616,7	21,1	703,3
10		9,6	160,0	11,9	198,3	13,3	221,7	15,1	251,7	17,8	296,7	20,5	341,7	22,3	371,7	24,7	411,7	28,0	466,7
15		11,1	123,3	13,7	152,2	15,3	170,0	17,4	193,3	20,5	227,8	23,6	262,2	25,7	285,6	28,4	315,6	32,3	358,9
20		12,2	101,7	15,0	125,0	16,8	140,0	19,1	159,2	22,5	187,5	25,9	215,8	28,2	235,0	31,1	259,2	35,4	295,0
30		13,7	76,1	16,9	93,9	18,9	105,0	21,6	120,0	25,3	140,6	29,2	162,2	31,8	176,7	35,1	195,0	39,9	221,7
45		15,4	57,0	19,0	70,4	21,2	78,5	24,1	89,3	28,4	105,2	32,7	121,1	35,6	131,9	39,3	145,6	44,7	165,6
60	1	16,6	46,1	20,5	56,9	22,9	63,6	26,1	72,5	30,6	85,0	35,4	98,3	38,4	106,7	42,5	118,1	48,3	134,2
90	1,5	18,4	34,1	22,8	42,2	25,4	47,0	29,0	53,7	34,0	63,0	39,3	72,8	42,7	79,1	47,2	87,4	53,6	99,3
120	2	19,8	27,5	24,5	34,0	27,4	38,1	31,1	43,2	36,6	50,8	42,2	58,6	45,9	63,8	50,7	70,4	57,7	80,1
180	3	21,9	20,3	27,1	25,1	30,2	28,0	34,4	31,9	40,5	37,5	46,7	43,2	50,8	47,0	56,1	51,9	63,8	59,1
240	4	23,5	16,3	29,0	20,1	32,5	22,6	37,0	25,7	43,4	30,1	50,1	34,8	54,5	37,8	60,2	41,8	68,4	47,5
360	6	25,9	12,0	32,0	14,8	35,8	16,6	40,8	18,9	47,9	22,2	55,3	25,6	60,1	27,8	66,4	30,7	75,5	35,0
540	9	28,6	8,8	35,3	10,9	39,5	12,2	45,0	13,9	52,8	16,3	61,0	18,8	66,3	20,5	73,3	22,6	83,2	25,7
720	12	30,7	7,1	37,9	8,8	42,3	9,8	48,2	11,2	56,6	13,1	65,3	15,1	71,0	16,4	78,5	18,2	89,2	20,6
1080	18	33,8	5,2	41,7	6,4	46,6	7,2	53,1	8,2	62,4	9,6	72,0	11,1	78,3	12,1	86,5	13,3	98,3	15,2
1440	24	36,2	4,2	44,7	5,2	49,9	5,8	56,9	6,6	66,8	7,7	77,1	8,9	83,8	9,7	92,6	10,7	105,3	12,2
2880	48	42,7	2,5	52,7	3,0	58,9	3,4	67,1	3,9	78,8	4,6	90,9	5,3	98,9	5,7	109,3	6,3	124,2	7,2
4320	72	47,0	1,8	58,0	2,2	64,9	2,5	73,9	2,9	86,8	3,3	100,1	3,9	108,9	4,2	120,3	4,6	136,7	5,3
5760	96	50,3	1,5	62,1	1,8	69,5	2,0	79,1	2,3	92,9	2,7	107,2	3,1	116,6	3,4	128,8	3,7	146,4	4,2
7200	120	53,1	1,2	65,5	1,5	73,2	1,7	83,4	1,9	98,0	2,3	113,1	2,6	122,9	2,8	135,9	3,1	154,4	3,6
8640	144	55,4	1,1	68,4	1,3	76,5	1,5	87,1	1,7	102,3	2,0	118,1	2,3	128,4	2,5	141,9	2,7	161,2	3,1
10080	168	57,5	1,0	71,0	1,2	79,3	1,3	90,3	1,5	106,2	1,8	122,5	2,0	133,2	2,2	147,2	2,4	167,2	2,8

Starkniederschlagshöhen und -spenden gemäß KOSTRA-DWD-2020

Rasterfeld 149162

(Zeile 149, Spalte 162)

Örtliche Unsicherheiten in Abhängigkeit von Wiederkehrzeit T und Dauerstufe D

Dauerstufe D		Wiederkehrzeit T								
		1 a	2 a	3 a	5 a	10 a	20 a	30 a	50 a	100 a
min	Std	± %	± %	± %	± %	± %	± %	± %	± %	± %
5		11	11	12	12	13	14	14	14	15
10		13	15	16	16	17	18	18	19	19
15		16	17	18	19	20	21	21	22	22
20		17	19	20	21	22	22	23	23	24
30		18	20	21	22	23	24	24	25	25
45		19	21	22	23	24	25	25	26	26
60	1	19	21	22	23	24	25	25	26	26
90	1,5	19	21	22	23	24	25	25	26	26
120	2	18	20	21	22	23	24	25	25	26
180	3	18	19	20	21	22	23	24	24	25
240	4	17	19	20	21	22	23	23	23	24
360	6	16	18	19	19	21	21	22	22	23
540	9	15	17	18	18	19	20	21	21	22
720	12	15	16	17	18	19	19	20	20	21
1080	18	14	15	16	17	18	18	19	19	20
1440	24	14	15	15	16	17	18	18	19	19
2880	48	14	14	15	15	16	17	17	17	18
4320	72	14	15	15	15	16	16	17	17	17
5760	96	15	15	15	15	16	16	16	17	17
7200	120	15	15	15	16	16	16	16	17	17
8640	144	16	16	16	16	16	16	17	17	17
10080	168	16	16	16	16	16	16	17	17	17

Parameter für abweichende T und D

Lokationsparameter ξ (Xi)

17,04023437

Skalenparameter α (Alpha)

5,56636754

Formparameter κ (Kappa)

-0,1

1. Koutsoyiannis-Parameter θ (Theta)

0,03477068

2. Koutsoyiannis-Parameter η (Eta)

0,76257542

Parameter für dauerstufenübergreifende Extremwertschätzung nach KOUTSOYIANNIS et al. 1998.

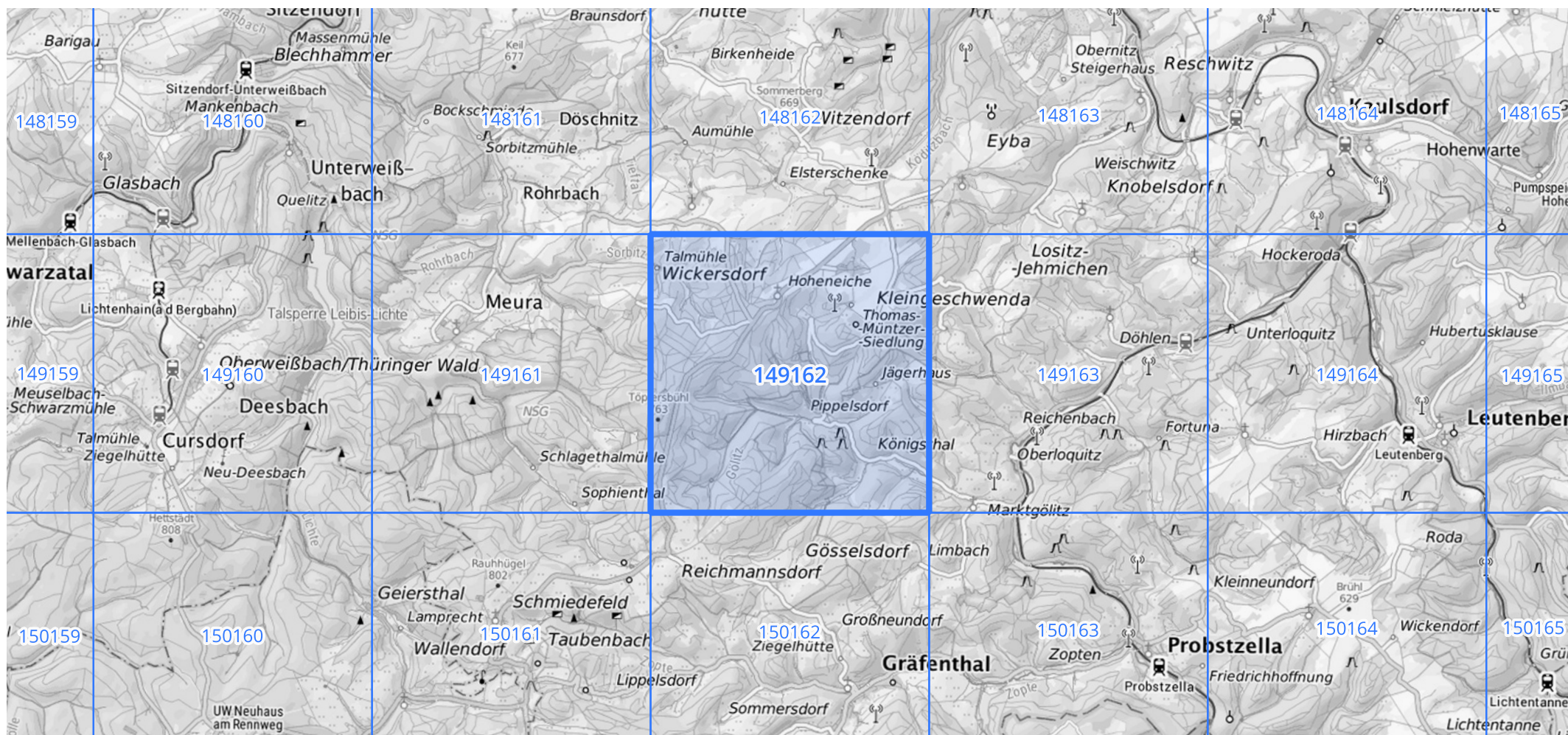
Siehe auch Anwendungshilfe zu KOSTRA-DWD-2020 des Deutschen Wetterdienstes.

Starkniederschlagshöhen und -spenden gemäß KOSTRA-DWD-2020

Rasterfeld 149162

(Zeile 149, Spalte 162)

Übersichtskarte des Rasterfeldes 149162, M 1 : 100 000



Quelle Rasterdaten: KOSTRA-DWD-2020 des Deutschen Wetterdienstes, Stand 12/2022.

Seite 3 von 3

Kartendarstellung: © Bundesamt für Kartographie und Geodäsie (2023), Datenquellen: https://sgx.geodatenzentrum.de/web_public/gdz/datenquellen/Datenquellen_TopPlusOpen.html

Für die Richtigkeit und Aktualität der Angaben wird keine Gewähr übernommen. Erstellt 01/2023.