

Starkniederschlagshöhen und -spenden gemäß KOSTRA-DWD-2020

Rasterfeld 149161

(Zeile 149, Spalte 161)

Regenspende und Bemessungsniederschlagswerte in Abhängigkeit von Wiederkehrzeit T und Dauerstufe D

Dauerstufe D		Wiederkehrzeit T																	
		1 a		2 a		3 a		5 a		10 a		20 a		30 a		50 a		100 a	
min	Std	mm	l / (s ha)	mm	l / (s ha)	mm	l / (s ha)	mm	l / (s ha)	mm	l / (s ha)	mm	l / (s ha)	mm	l / (s ha)	mm	l / (s ha)	mm	l / (s ha)
5		7,2	240,0	8,9	296,7	10,0	333,3	11,3	376,7	13,4	446,7	15,4	513,3	16,8	560,0	18,5	616,7	21,1	703,3
10		9,6	160,0	11,8	196,7	13,2	220,0	15,1	251,7	17,7	295,0	20,5	341,7	22,3	371,7	24,6	410,0	28,0	466,7
15		11,0	122,2	13,6	151,1	15,2	168,9	17,4	193,3	20,4	226,7	23,6	262,2	25,7	285,6	28,4	315,6	32,3	358,9
20		12,1	100,8	14,9	124,2	16,7	139,2	19,1	159,2	22,4	186,7	25,9	215,8	28,2	235,0	31,1	259,2	35,4	295,0
30		13,6	75,6	16,9	93,9	18,9	105,0	21,5	119,4	25,3	140,6	29,2	162,2	31,8	176,7	35,2	195,6	40,0	222,2
45		15,3	56,7	18,9	70,0	21,2	78,5	24,1	89,3	28,4	105,2	32,8	121,5	35,7	132,2	39,5	146,3	44,9	166,3
60	1	16,5	45,8	20,5	56,9	22,9	63,6	26,1	72,5	30,7	85,3	35,5	98,6	38,6	107,2	42,7	118,6	48,5	134,7
90	1,5	18,4	34,1	22,8	42,2	25,5	47,2	29,1	53,9	34,2	63,3	39,5	73,1	42,9	79,4	47,5	88,0	54,0	100,0
120	2	19,8	27,5	24,6	34,2	27,5	38,2	31,3	43,5	36,8	51,1	42,5	59,0	46,3	64,3	51,2	71,1	58,2	80,8
180	3	22,0	20,4	27,2	25,2	30,5	28,2	34,7	32,1	40,8	37,8	47,2	43,7	51,3	47,5	56,7	52,5	64,5	59,7
240	4	23,6	16,4	29,3	20,3	32,7	22,7	37,3	25,9	43,9	30,5	50,7	35,2	55,1	38,3	61,0	42,4	69,3	48,1
360	6	26,2	12,1	32,4	15,0	36,2	16,8	41,3	19,1	48,6	22,5	56,1	26,0	61,0	28,2	67,4	31,2	76,7	35,5
540	9	28,9	8,9	35,8	11,0	40,1	12,4	45,6	14,1	53,7	16,6	62,0	19,1	67,4	20,8	74,6	23,0	84,8	26,2
720	12	31,0	7,2	38,4	8,9	43,0	10,0	49,0	11,3	57,7	13,4	66,6	15,4	72,4	16,8	80,1	18,5	91,0	21,1
1080	18	34,3	5,3	42,5	6,6	47,5	7,3	54,1	8,3	63,7	9,8	73,6	11,4	80,0	12,3	88,5	13,7	100,6	15,5
1440	24	36,8	4,3	45,6	5,3	51,0	5,9	58,1	6,7	68,4	7,9	78,9	9,1	85,9	9,9	94,9	11,0	107,9	12,5
2880	48	43,6	2,5	54,0	3,1	60,4	3,5	68,9	4,0	81,0	4,7	93,6	5,4	101,8	5,9	112,5	6,5	127,9	7,4
4320	72	48,2	1,9	59,6	2,3	66,7	2,6	76,1	2,9	89,5	3,5	103,3	4,0	112,4	4,3	124,3	4,8	141,3	5,5
5760	96	51,7	1,5	64,0	1,9	71,6	2,1	81,6	2,4	96,0	2,8	110,8	3,2	120,6	3,5	133,3	3,9	151,6	4,4
7200	120	54,6	1,3	67,6	1,6	75,6	1,8	86,2	2,0	101,4	2,3	117,1	2,7	127,3	2,9	140,8	3,3	160,1	3,7
8640	144	57,1	1,1	70,7	1,4	79,1	1,5	90,1	1,7	106,0	2,0	122,4	2,4	133,1	2,6	147,2	2,8	167,4	3,2
10080	168	59,3	1,0	73,4	1,2	82,1	1,4	93,6	1,5	110,1	1,8	127,1	2,1	138,3	2,3	152,9	2,5	173,8	2,9

Starkniederschlagshöhen und -spenden gemäß KOSTRA-DWD-2020

Rasterfeld 149161

(Zeile 149, Spalte 161)

Örtliche Unsicherheiten in Abhängigkeit von Wiederkehrzeit T und Dauerstufe D

Dauerstufe D		Wiederkehrzeit T								
		1 a	2 a	3 a	5 a	10 a	20 a	30 a	50 a	100 a
min	Std	± %	± %	± %	± %	± %	± %	± %	± %	± %
5		11	12	12	13	13	14	14	15	15
10		14	16	16	17	18	19	19	20	20
15		16	18	19	20	21	22	22	22	23
20		18	19	20	21	22	23	23	24	25
30		19	21	22	23	24	25	25	25	26
45		19	21	22	23	24	25	26	26	27
60	1	19	21	22	23	24	25	26	26	27
90	1,5	19	21	22	23	24	25	25	26	26
120	2	18	20	21	22	23	24	25	25	26
180	3	18	20	20	21	23	23	24	24	25
240	4	17	19	20	21	22	23	23	24	24
360	6	16	18	19	20	21	21	22	22	23
540	9	15	17	18	18	19	20	21	21	22
720	12	15	16	17	18	19	19	20	20	21
1080	18	14	15	16	17	18	18	19	19	20
1440	24	14	15	16	16	17	18	18	19	19
2880	48	14	15	15	16	16	17	17	17	18
4320	72	15	15	15	16	16	17	17	17	17
5760	96	15	15	16	16	16	17	17	17	17
7200	120	16	16	16	16	16	17	17	17	17
8640	144	17	16	16	16	17	17	17	17	17
10080	168	17	17	17	17	17	17	17	17	18

Parameter für abweichende T und D

Lokationsparameter ξ (Xi)

16,96551603

Skalenparameter α (Alpha)

5,60456985

Formparameter κ (Kappa)

-0,1

1. Koutsoyiannis-Parameter θ (Theta)

0,03275762

2. Koutsoyiannis-Parameter η (Eta)

0,75565896

Parameter für dauerstufenübergreifende Extremwertschätzung nach KOUTSOYIANNIS et al. 1998.

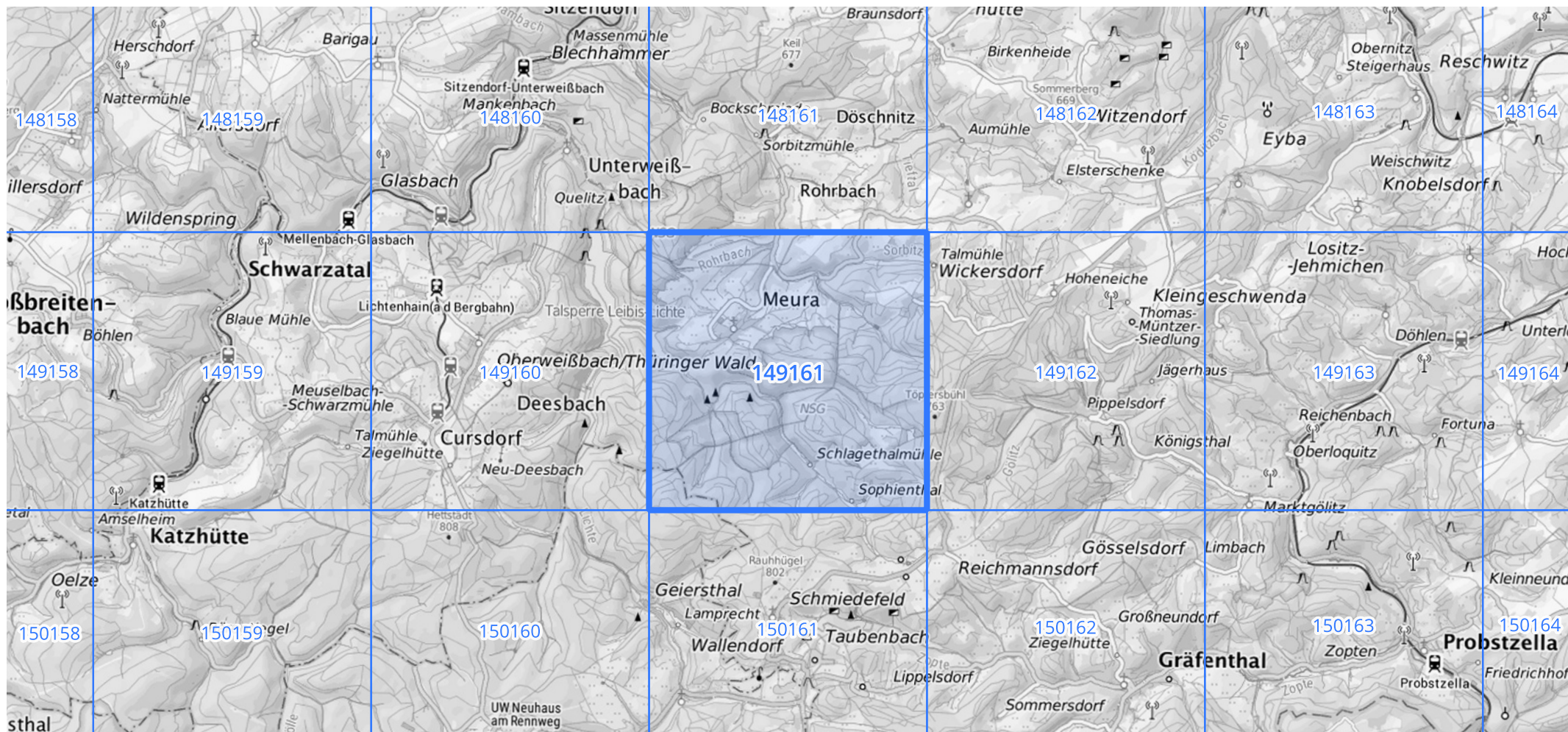
Siehe auch Anwendungshilfe zu KOSTRA-DWD-2020 des Deutschen Wetterdienstes.

Starkniederschlagshöhen und -spenden gemäß KOSTRA-DWD-2020

Rasterfeld 149161

(Zeile 149, Spalte 161)

Übersichtskarte des Rasterfeldes 149161, M 1 : 100 000



Quelle Rasterdaten: KOSTRA-DWD-2020 des Deutschen Wetterdienstes, Stand 12/2022.

Seite 3 von 3

Kartendarstellung: © Bundesamt für Kartographie und Geodäsie (2023), Datenquellen: https://sgx.geodatenzentrum.de/web_public/gdz/datenquellen/Datenquellen_TopPlusOpen.html

Für die Richtigkeit und Aktualität der Angaben wird keine Gewähr übernommen. Erstellt 01/2023.