

Starkniederschlagshöhen und -spenden gemäß KOSTRA-DWD-2020

Rasterfeld 149153

(Zeile 149, Spalte 153)

Regenspende und Bemessungsniederschlagswerte in Abhängigkeit von Wiederkehrzeit T und Dauerstufe D

Dauerstufe D		Wiederkehrzeit T																	
		1 a		2 a		3 a		5 a		10 a		20 a		30 a		50 a		100 a	
min	Std	mm	l / (s ha)	mm	l / (s ha)	mm	l / (s ha)	mm	l / (s ha)	mm	l / (s ha)	mm	l / (s ha)	mm	l / (s ha)	mm	l / (s ha)	mm	l / (s ha)
5		7,0	233,3	8,8	293,3	9,9	330,0	11,3	376,7	13,3	443,3	15,4	513,3	16,8	560,0	18,6	620,0	21,1	703,3
10		9,2	153,3	11,5	191,7	12,9	215,0	14,8	246,7	17,4	290,0	20,2	336,7	22,0	366,7	24,3	405,0	27,7	461,7
15		10,6	117,8	13,2	146,7	14,8	164,4	16,9	187,8	20,0	222,2	23,1	256,7	25,2	280,0	27,9	310,0	31,8	353,3
20		11,6	96,7	14,4	120,0	16,2	135,0	18,5	154,2	21,8	181,7	25,3	210,8	27,5	229,2	30,5	254,2	34,7	289,2
30		13,0	72,2	16,2	90,0	18,2	101,1	20,8	115,6	24,5	136,1	28,4	157,8	31,0	172,2	34,3	190,6	39,0	216,7
45		14,5	53,7	18,1	67,0	20,3	75,2	23,2	85,9	27,4	101,5	31,8	117,8	34,6	128,1	38,3	141,9	43,6	161,5
60	1	15,7	43,6	19,5	54,2	21,9	60,8	25,1	69,7	29,6	82,2	34,3	95,3	37,3	103,6	41,3	114,7	47,0	130,6
90	1,5	17,4	32,2	21,7	40,2	24,3	45,0	27,8	51,5	32,8	60,7	38,0	70,4	41,4	76,7	45,8	84,8	52,2	96,7
120	2	18,7	26,0	23,3	32,4	26,2	36,4	29,9	41,5	35,3	49,0	40,9	56,8	44,5	61,8	49,3	68,5	56,1	77,9
180	3	20,7	19,2	25,8	23,9	28,9	26,8	33,1	30,6	39,0	36,1	45,2	41,9	49,2	45,6	54,5	50,5	62,1	57,5
240	4	22,2	15,4	27,7	19,2	31,0	21,5	35,5	24,7	41,9	29,1	48,5	33,7	52,8	36,7	58,5	40,6	66,6	46,3
360	6	24,5	11,3	30,5	14,1	34,3	15,9	39,2	18,1	46,2	21,4	53,5	24,8	58,3	27,0	64,6	29,9	73,5	34,0
540	9	27,0	8,3	33,7	10,4	37,8	11,7	43,2	13,3	51,0	15,7	59,1	18,2	64,3	19,8	71,2	22,0	81,1	25,0
720	12	29,0	6,7	36,1	8,4	40,5	9,4	46,3	10,7	54,7	12,7	63,3	14,7	68,9	15,9	76,3	17,7	86,9	20,1
1080	18	31,9	4,9	39,8	6,1	44,7	6,9	51,1	7,9	60,3	9,3	69,8	10,8	76,0	11,7	84,2	13,0	95,8	14,8
1440	24	34,2	4,0	42,6	4,9	47,9	5,5	54,7	6,3	64,6	7,5	74,8	8,7	81,4	9,4	90,2	10,4	102,7	11,9
2880	48	40,4	2,3	50,4	2,9	56,5	3,3	64,6	3,7	76,3	4,4	88,3	5,1	96,2	5,6	106,5	6,2	121,2	7,0
4320	72	44,5	1,7	55,5	2,1	62,3	2,4	71,2	2,7	84,0	3,2	97,3	3,8	106,0	4,1	117,3	4,5	133,6	5,2
5760	96	47,7	1,4	59,4	1,7	66,7	1,9	76,3	2,2	90,0	2,6	104,2	3,0	113,5	3,3	125,7	3,6	143,1	4,1
7200	120	50,3	1,2	62,7	1,5	70,4	1,6	80,4	1,9	95,0	2,2	109,9	2,5	119,7	2,8	132,6	3,1	151,0	3,5
8640	144	52,6	1,0	65,5	1,3	73,5	1,4	84,0	1,6	99,2	1,9	114,8	2,2	125,1	2,4	138,5	2,7	157,7	3,0
10080	168	54,5	0,9	68,0	1,1	76,3	1,3	87,2	1,4	102,9	1,7	119,1	2,0	129,8	2,1	143,7	2,4	163,6	2,7

Starkniederschlagshöhen und -spenden gemäß KOSTRA-DWD-2020

Rasterfeld 149153

(Zeile 149, Spalte 153)

Örtliche Unsicherheiten in Abhängigkeit von Wiederkehrzeit T und Dauerstufe D

Dauerstufe D		Wiederkehrzeit T								
		1 a	2 a	3 a	5 a	10 a	20 a	30 a	50 a	100 a
min	Std	± %	± %	± %	± %	± %	± %	± %	± %	± %
5		12	12	13	13	14	14	15	15	15
10		14	15	16	17	18	19	19	20	20
15		16	18	19	20	21	21	22	22	23
20		17	19	20	21	22	23	23	24	24
30		18	20	21	22	23	24	24	25	25
45		18	20	21	22	23	24	25	25	26
60	1	18	20	21	22	23	24	25	25	26
90	1,5	17	20	21	22	23	24	24	25	25
120	2	17	19	20	21	22	23	24	24	25
180	3	16	18	19	20	21	22	23	23	24
240	4	15	17	18	19	21	21	22	22	23
360	6	15	17	17	18	20	20	21	21	22
540	9	14	16	17	18	19	19	20	20	21
720	12	14	15	16	17	18	19	19	20	20
1080	18	13	15	16	16	17	18	18	19	19
1440	24	14	15	15	16	17	18	18	18	19
2880	48	15	15	16	16	17	17	18	18	18
4320	72	16	16	16	17	17	17	18	18	18
5760	96	17	17	17	17	17	18	18	18	19
7200	120	18	17	18	18	18	18	18	19	19
8640	144	18	18	18	18	18	19	19	19	19
10080	168	19	19	19	19	19	19	19	19	19

Parameter für abweichende T und D

Lokationsparameter ξ (Xi)

16,03550189

Skalenparameter α (Alpha)

5,48701533

Formparameter κ (Kappa)

-0,1

1. Koutsoyiannis-Parameter θ (Theta)

0,0290551

2. Koutsoyiannis-Parameter η (Eta)

0,76097321

Parameter für dauerstufenübergreifende Extremwertschätzung nach KOUTSOYIANNIS et al. 1998.

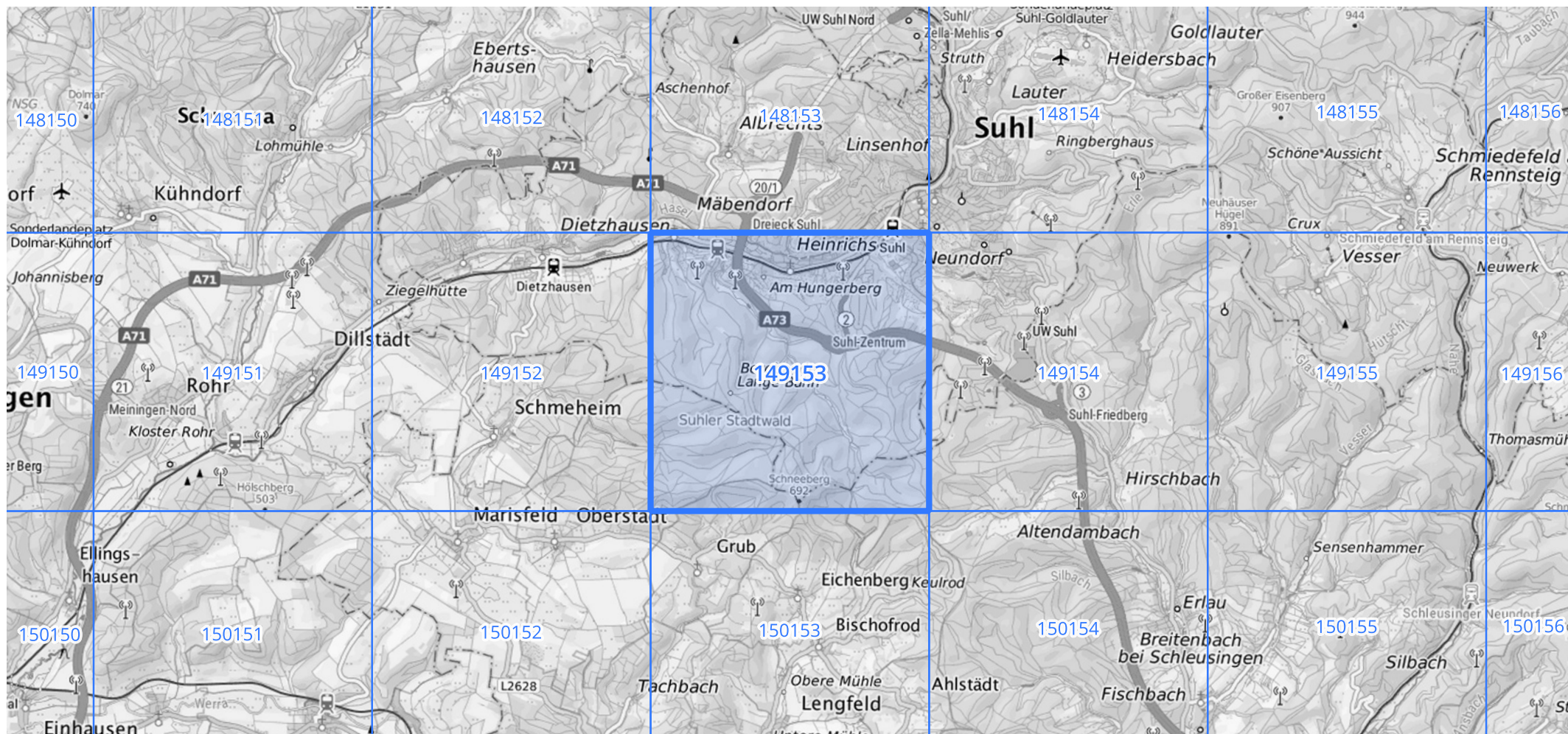
Siehe auch Anwendungshilfe zu KOSTRA-DWD-2020 des Deutschen Wetterdienstes.

Starkniederschlagshöhen und -spenden gemäß KOSTRA-DWD-2020

Rasterfeld 149153

(Zeile 149, Spalte 153)

Übersichtskarte des Rasterfeldes 149153, M 1 : 100 000



Quelle Rasterdaten: KOSTRA-DWD-2020 des Deutschen Wetterdienstes, Stand 12/2022.

Seite 3 von 3

Kartendarstellung: © Bundesamt für Kartographie und Geodäsie (2023), Datenquellen: https://sgx.geodatenzentrum.de/web_public/gdz/datenquellen/Datenquellen_TopPlusOpen.html

Für die Richtigkeit und Aktualität der Angaben wird keine Gewähr übernommen. Erstellt 01/2023.