

Starkniederschlagshöhen und -spenden gemäß KOSTRA-DWD-2020

Rasterfeld 149152

(Zeile 149, Spalte 152)

Regenspende und Bemessungsniederschlagswerte in Abhängigkeit von Wiederkehrzeit T und Dauerstufe D

Dauerstufe D		Wiederkehrzeit T																	
		1 a		2 a		3 a		5 a		10 a		20 a		30 a		50 a		100 a	
min	Std	mm	l / (s ha)	mm	l / (s ha)	mm	l / (s ha)	mm	l / (s ha)	mm	l / (s ha)	mm	l / (s ha)	mm	l / (s ha)	mm	l / (s ha)	mm	l / (s ha)
5		7,1	236,7	8,9	296,7	9,9	330,0	11,4	380,0	13,4	446,7	15,5	516,7	16,9	563,3	18,7	623,3	21,3	710,0
10		9,3	155,0	11,6	193,3	13,0	216,7	14,9	248,3	17,5	291,7	20,3	338,3	22,1	368,3	24,5	408,3	27,9	465,0
15		10,6	117,8	13,2	146,7	14,9	165,6	17,0	188,9	20,0	222,2	23,2	257,8	25,2	280,0	28,0	311,1	31,8	353,3
20		11,6	96,7	14,4	120,0	16,2	135,0	18,5	154,2	21,9	182,5	25,3	210,8	27,5	229,2	30,5	254,2	34,7	289,2
30		13,0	72,2	16,2	90,0	18,2	101,1	20,8	115,6	24,5	136,1	28,4	157,8	30,9	171,7	34,2	190,0	38,9	216,1
45		14,5	53,7	18,1	67,0	20,3	75,2	23,1	85,6	27,3	101,1	31,6	117,0	34,4	127,4	38,1	141,1	43,4	160,7
60	1	15,6	43,3	19,4	53,9	21,8	60,6	24,9	69,2	29,4	81,7	34,0	94,4	37,1	103,1	41,0	113,9	46,7	129,7
90	1,5	17,3	32,0	21,5	39,8	24,1	44,6	27,6	51,1	32,5	60,2	37,7	69,8	41,0	75,9	45,4	84,1	51,7	95,7
120	2	18,5	25,7	23,1	32,1	25,9	36,0	29,6	41,1	34,9	48,5	40,4	56,1	44,0	61,1	48,7	67,6	55,5	77,1
180	3	20,4	18,9	25,4	23,5	28,5	26,4	32,6	30,2	38,5	35,6	44,5	41,2	48,5	44,9	53,7	49,7	61,1	56,6
240	4	21,9	15,2	27,2	18,9	30,6	21,3	34,9	24,2	41,2	28,6	47,7	33,1	51,9	36,0	57,5	39,9	65,5	45,5
360	6	24,1	11,2	30,0	13,9	33,6	15,6	38,4	17,8	45,3	21,0	52,5	24,3	57,2	26,5	63,3	29,3	72,0	33,3
540	9	26,5	8,2	33,0	10,2	37,0	11,4	42,3	13,1	49,9	15,4	57,7	17,8	62,9	19,4	69,6	21,5	79,2	24,4
720	12	28,3	6,6	35,2	8,1	39,5	9,1	45,2	10,5	53,3	12,3	61,7	14,3	67,2	15,6	74,4	17,2	84,7	19,6
1080	18	31,1	4,8	38,7	6,0	43,5	6,7	49,7	7,7	58,6	9,0	67,8	10,5	73,9	11,4	81,8	12,6	93,1	14,4
1440	24	33,3	3,9	41,4	4,8	46,5	5,4	53,1	6,1	62,7	7,3	72,5	8,4	79,0	9,1	87,4	10,1	99,6	11,5
2880	48	39,1	2,3	48,6	2,8	54,6	3,2	62,4	3,6	73,6	4,3	85,2	4,9	92,8	5,4	102,7	5,9	117,0	6,8
4320	72	42,9	1,7	53,4	2,1	60,0	2,3	68,5	2,6	80,9	3,1	93,6	3,6	101,9	3,9	112,8	4,4	128,5	5,0
5760	96	45,9	1,3	57,1	1,7	64,1	1,9	73,2	2,1	86,4	2,5	100,0	2,9	108,9	3,2	120,6	3,5	137,3	4,0
7200	120	48,3	1,1	60,2	1,4	67,5	1,6	77,1	1,8	91,0	2,1	105,3	2,4	114,7	2,7	127,0	2,9	144,6	3,3
8640	144	50,4	1,0	62,7	1,2	70,4	1,4	80,5	1,6	94,9	1,8	109,9	2,1	119,7	2,3	132,5	2,6	150,9	2,9
10080	168	52,2	0,9	65,0	1,1	73,0	1,2	83,4	1,4	98,4	1,6	113,9	1,9	124,0	2,1	137,3	2,3	156,3	2,6

Starkniederschlagshöhen und -spenden gemäß KOSTRA-DWD-2020

Rasterfeld 149152

(Zeile 149, Spalte 152)

Örtliche Unsicherheiten in Abhängigkeit von Wiederkehrzeit T und Dauerstufe D

Dauerstufe D		Wiederkehrzeit T								
		1 a	2 a	3 a	5 a	10 a	20 a	30 a	50 a	100 a
min	Std	± %	± %	± %	± %	± %	± %	± %	± %	± %
5		11	12	12	12	13	13	14	14	15
10		13	15	15	16	17	18	19	19	19
15		15	17	18	19	20	21	21	22	22
20		16	18	19	20	21	22	23	23	24
30		17	19	20	21	22	23	24	24	25
45		18	20	21	22	23	24	24	25	26
60	1	18	20	21	22	23	24	24	25	25
90	1,5	17	19	20	21	23	24	24	25	25
120	2	17	19	20	21	22	23	24	24	25
180	3	16	18	19	20	21	22	23	23	24
240	4	15	17	18	19	21	21	22	22	23
360	6	15	17	17	18	20	20	21	21	22
540	9	14	16	17	18	19	19	20	20	21
720	12	14	15	16	17	18	19	19	20	20
1080	18	13	15	15	16	17	18	18	19	19
1440	24	13	15	15	16	17	18	18	18	19
2880	48	14	15	15	16	17	17	17	18	18
4320	72	15	15	16	16	17	17	17	18	18
5760	96	16	16	16	17	17	17	18	18	18
7200	120	17	17	17	17	17	18	18	18	18
8640	144	18	17	17	18	18	18	18	18	19
10080	168	18	18	18	18	18	18	19	19	19

Parameter für abweichende T und D

Lokationsparameter ξ (Xi)

15,96658839

Skalenparameter α (Alpha)

5,44496229

Formparameter κ (Kappa)

-0,1

1. Koutsoyiannis-Parameter θ (Theta)

0,02934491

2. Koutsoyiannis-Parameter η (Eta)

0,76858895

Parameter für dauerstufenübergreifende Extremwertschätzung nach KOUTSOYIANNIS et al. 1998.

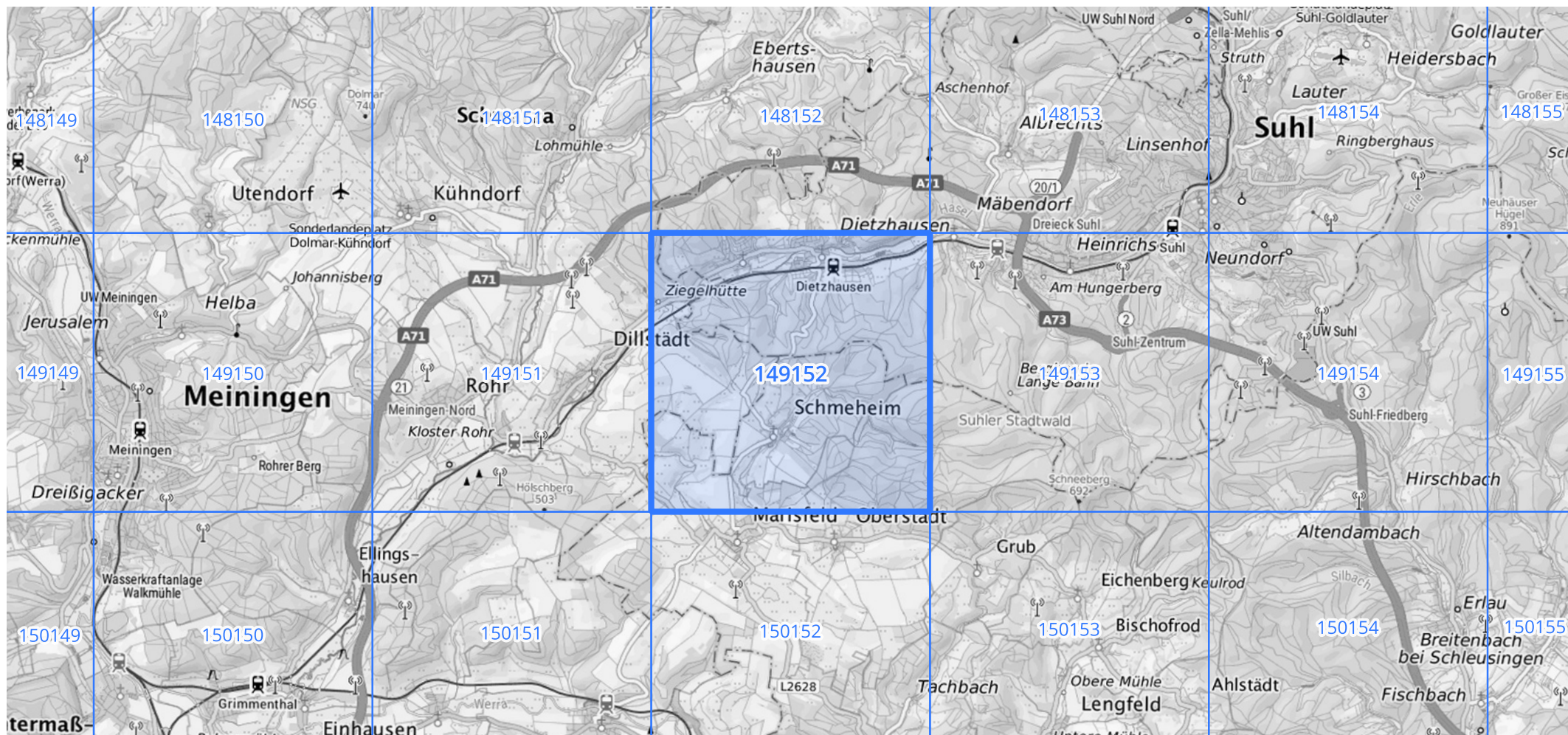
Siehe auch Anwendungshilfe zu KOSTRA-DWD-2020 des Deutschen Wetterdienstes.

Starkniederschlagshöhen und -spenden gemäß KOSTRA-DWD-2020

Rasterfeld 149152

(Zeile 149, Spalte 152)

Übersichtskarte des Rasterfeldes 149152, M 1 : 100 000



Quelle Rasterdaten: KOSTRA-DWD-2020 des Deutschen Wetterdienstes, Stand 12/2022.

Seite 3 von 3

Kartendarstellung: © Bundesamt für Kartographie und Geodäsie (2023), Datenquellen: https://sgx.geodatenzentrum.de/web_public/gdz/datenquellen/Datenquellen_TopPlusOpen.html

Für die Richtigkeit und Aktualität der Angaben wird keine Gewähr übernommen. Erstellt 01/2023.