

# Starkniederschlagshöhen und -spenden gemäß KOSTRA-DWD-2020

## Rasterfeld 149131

(Zeile 149, Spalte 131)

### Regenspende und Bemessungsniederschlagswerte in Abhängigkeit von Wiederkehrzeit T und Dauerstufe D

Dauerstufe D		Wiederkehrzeit T																	
		1 a		2 a		3 a		5 a		10 a		20 a		30 a		50 a		100 a	
min	Std	mm	l / (s ha)	mm	l / (s ha)	mm	l / (s ha)	mm	l / (s ha)	mm	l / (s ha)	mm	l / (s ha)	mm	l / (s ha)	mm	l / (s ha)	mm	l / (s ha)
5		6,5	216,7	8,0	266,7	9,0	300,0	10,3	343,3	12,2	406,7	14,1	470,0	15,3	510,0	17,0	566,7	19,3	643,3
10		8,6	143,3	10,8	180,0	12,1	201,7	13,8	230,0	16,3	271,7	18,8	313,3	20,5	341,7	22,7	378,3	25,8	430,0
15		10,0	111,1	12,5	138,9	14,0	155,6	16,0	177,8	18,9	210,0	21,8	242,2	23,8	264,4	26,3	292,2	30,0	333,3
20		11,1	92,5	13,8	115,0	15,5	129,2	17,7	147,5	20,8	173,3	24,1	200,8	26,3	219,2	29,1	242,5	33,1	275,8
30		12,6	70,0	15,7	87,2	17,7	98,3	20,2	112,2	23,8	132,2	27,5	152,8	30,0	166,7	33,2	184,4	37,8	210,0
45		14,4	53,3	17,9	66,3	20,0	74,1	22,9	84,8	27,0	100,0	31,3	115,9	34,1	126,3	37,7	139,6	42,9	158,9
60	1	15,7	43,6	19,5	54,2	21,9	60,8	25,0	69,4	29,5	81,9	34,1	94,7	37,2	103,3	41,1	114,2	46,8	130,0
90	1,5	17,7	32,8	22,0	40,7	24,7	45,7	28,2	52,2	33,3	61,7	38,5	71,3	41,9	77,6	46,4	85,9	52,8	97,8
120	2	19,2	26,7	23,9	33,2	26,9	37,4	30,7	42,6	36,2	50,3	41,9	58,2	45,6	63,3	50,5	70,1	57,5	79,9
180	3	21,6	20,0	26,9	24,9	30,2	28,0	34,5	31,9	40,7	37,7	47,1	43,6	51,3	47,5	56,8	52,6	64,7	59,9
240	4	23,5	16,3	29,2	20,3	32,8	22,8	37,5	26,0	44,2	30,7	51,2	35,6	55,7	38,7	61,7	42,8	70,2	48,8
360	6	26,4	12,2	32,8	15,2	36,8	17,0	42,1	19,5	49,7	23,0	57,5	26,6	62,6	29,0	69,3	32,1	78,9	36,5
540	9	29,6	9,1	36,9	11,4	41,4	12,8	47,2	14,6	55,7	17,2	64,5	19,9	70,2	21,7	77,8	24,0	88,5	27,3
720	12	32,1	7,4	40,0	9,3	44,9	10,4	51,3	11,9	60,5	14,0	70,0	16,2	76,2	17,6	84,4	19,5	96,1	22,2
1080	18	36,0	5,6	44,9	6,9	50,3	7,8	57,5	8,9	67,9	10,5	78,5	12,1	85,5	13,2	94,6	14,6	107,8	16,6
1440	24	39,1	4,5	48,7	5,6	54,6	6,3	62,4	7,2	73,6	8,5	85,2	9,9	92,7	10,7	102,7	11,9	116,9	13,5
2880	48	47,6	2,8	59,2	3,4	66,4	3,8	75,9	4,4	89,5	5,2	103,6	6,0	112,8	6,5	124,9	7,2	142,2	8,2
4320	72	53,3	2,1	66,4	2,6	74,5	2,9	85,1	3,3	100,4	3,9	116,2	4,5	126,5	4,9	140,0	5,4	159,4	6,1
5760	96	57,8	1,7	72,0	2,1	80,8	2,3	92,3	2,7	108,9	3,2	126,0	3,6	137,2	4,0	151,9	4,4	172,9	5,0
7200	120	61,6	1,4	76,7	1,8	86,0	2,0	98,3	2,3	115,9	2,7	134,2	3,1	146,1	3,4	161,7	3,7	184,1	4,3
8640	144	64,8	1,3	80,7	1,6	90,5	1,7	103,5	2,0	122,1	2,4	141,2	2,7	153,8	3,0	170,3	3,3	193,9	3,7
10080	168	67,7	1,1	84,3	1,4	94,6	1,6	108,1	1,8	127,5	2,1	147,5	2,4	160,6	2,7	177,8	2,9	202,5	3,3

# Starkniederschlagshöhen und -spenden gemäß KOSTRA-DWD-2020

## Rasterfeld 149131

(Zeile 149, Spalte 131)

### Örtliche Unsicherheiten in Abhängigkeit von Wiederkehrzeit T und Dauerstufe D

Dauerstufe D		Wiederkehrzeit T								
		1 a	2 a	3 a	5 a	10 a	20 a	30 a	50 a	100 a
min	Std	± %	± %	± %	± %	± %	± %	± %	± %	± %
5		13	14	15	16	17	17	18	18	19
10		16	18	19	20	21	22	22	23	23
15		18	20	20	22	23	24	24	24	25
20		19	20	21	22	24	25	25	25	26
30		19	21	22	23	24	25	26	26	27
45		19	21	22	23	24	25	26	26	27
60	1	18	21	22	23	24	25	25	26	26
90	1,5	18	20	21	22	23	24	24	25	26
120	2	17	19	20	21	22	23	24	24	25
180	3	16	18	19	20	21	22	22	23	24
240	4	15	17	18	19	20	21	22	22	23
360	6	14	16	17	18	19	20	20	21	21
540	9	13	15	15	16	18	18	19	19	20
720	12	12	14	15	16	17	18	18	19	19
1080	18	11	13	14	15	16	17	17	17	18
1440	24	11	13	13	14	15	16	16	17	17
2880	48	12	12	13	13	14	15	15	16	16
4320	72	12	13	13	13	14	14	15	15	16
5760	96	13	13	13	13	14	14	15	15	15
7200	120	14	13	14	14	14	15	15	15	15
8640	144	14	14	14	14	14	15	15	15	15
10080	168	15	14	14	15	15	15	15	15	16

### Parameter für abweichende T und D

#### Lokationsparameter $\xi$ (Xi)

15,98423837

#### Skalenparameter $\alpha$ (Alpha)

5,43930256

#### Formparameter $\kappa$ (Kappa)

-0,1

#### 1. Koutsoyiannis-Parameter $\theta$ (Theta)

0,02735794

#### 2. Koutsoyiannis-Parameter $\eta$ (Eta)

0,71806336

Parameter für dauerstufenübergreifende Extremwertschätzung nach KOUTSOYIANNIS et al. 1998.

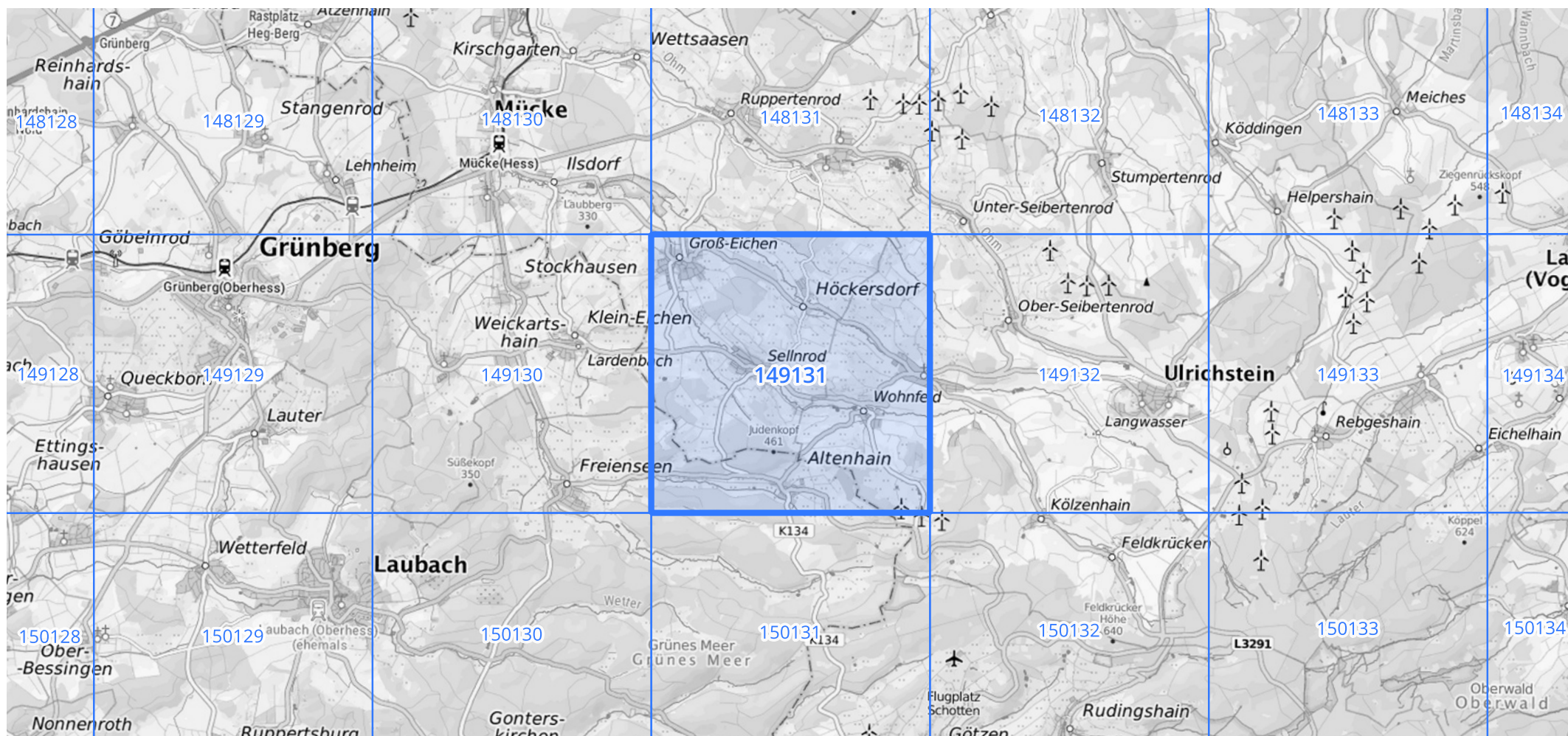
Siehe auch Anwendungshilfe zu KOSTRA-DWD-2020 des Deutschen Wetterdienstes.

# Starkniederschlagshöhen und -spenden gemäß KOSTRA-DWD-2020

## Rasterfeld 149131

(Zeile 149, Spalte 131)

Übersichtskarte des Rasterfeldes 149131, M 1 : 100 000



Quelle Rasterdaten: KOSTRA-DWD-2020 des Deutschen Wetterdienstes, Stand 12/2022.

Seite 3 von 3

Kartendarstellung: © Bundesamt für Kartographie und Geodäsie (2023), Datenquellen: [https://sgx.geodatenzentrum.de/web\\_public/gdz/datenquellen/Datenquellen\\_TopPlusOpen.html](https://sgx.geodatenzentrum.de/web_public/gdz/datenquellen/Datenquellen_TopPlusOpen.html)

Für die Richtigkeit und Aktualität der Angaben wird keine Gewähr übernommen. Erstellt 01/2023.