

Starkniederschlagshöhen und -spenden gemäß KOSTRA-DWD-2020

Rasterfeld 149098

(Zeile 149, Spalte 98)

Regenspende und Bemessungsniederschlagswerte in Abhängigkeit von Wiederkehrzeit T und Dauerstufe D

Dauerstufe D		Wiederkehrzeit T																	
		1 a		2 a		3 a		5 a		10 a		20 a		30 a		50 a		100 a	
min	Std	mm	l / (s ha)	mm	l / (s ha)	mm	l / (s ha)	mm	l / (s ha)	mm	l / (s ha)	mm	l / (s ha)	mm	l / (s ha)	mm	l / (s ha)	mm	l / (s ha)
5		5,2	173,3	6,4	213,3	7,1	236,7	8,1	270,0	9,5	316,7	10,9	363,3	11,8	393,3	13,1	436,7	14,8	493,3
10		7,5	125,0	9,3	155,0	10,4	173,3	11,8	196,7	13,8	230,0	15,9	265,0	17,3	288,3	19,1	318,3	21,7	361,7
15		9,1	101,1	11,1	123,3	12,4	137,8	14,1	156,7	16,6	184,4	19,1	212,2	20,8	231,1	22,9	254,4	26,0	288,9
20		10,2	85,0	12,5	104,2	14,0	116,7	15,9	132,5	18,6	155,0	21,4	178,3	23,3	194,2	25,7	214,2	29,2	243,3
30		11,8	65,6	14,5	80,6	16,1	89,4	18,3	101,7	21,5	119,4	24,8	137,8	26,9	149,4	29,8	165,6	33,8	187,8
45		13,4	49,6	16,5	61,1	18,4	68,1	20,9	77,4	24,5	90,7	28,3	104,8	30,7	113,7	33,9	125,6	38,5	142,6
60	1	14,6	40,6	17,9	49,7	20,0	55,6	22,8	63,3	26,7	74,2	30,8	85,6	33,4	92,8	36,9	102,5	41,9	116,4
90	1,5	16,3	30,2	20,1	37,2	22,4	41,5	25,5	47,2	29,9	55,4	34,4	63,7	37,4	69,3	41,3	76,5	46,9	86,9
120	2	17,6	24,4	21,7	30,1	24,2	33,6	27,5	38,2	32,3	44,9	37,2	51,7	40,4	56,1	44,6	61,9	50,6	70,3
180	3	19,5	18,1	24,0	22,2	26,8	24,8	30,5	28,2	35,8	33,1	41,2	38,1	44,8	41,5	49,4	45,7	56,1	51,9
240	4	21,0	14,6	25,8	17,9	28,8	20,0	32,7	22,7	38,4	26,7	44,2	30,7	48,1	33,4	53,1	36,9	60,3	41,9
360	6	23,1	10,7	28,5	13,2	31,8	14,7	36,1	16,7	42,4	19,6	48,8	22,6	53,0	24,5	58,6	27,1	66,5	30,8
540	9	25,5	7,9	31,3	9,7	35,0	10,8	39,8	12,3	46,7	14,4	53,8	16,6	58,4	18,0	64,5	19,9	73,2	22,6
720	12	27,3	6,3	33,5	7,8	37,4	8,7	42,6	9,9	49,9	11,6	57,5	13,3	62,5	14,5	69,0	16,0	78,4	18,1
1080	18	30,0	4,6	36,9	5,7	41,2	6,4	46,8	7,2	54,9	8,5	63,2	9,8	68,7	10,6	75,9	11,7	86,2	13,3
1440	24	32,0	3,7	39,4	4,6	44,0	5,1	50,0	5,8	58,7	6,8	67,6	7,8	73,5	8,5	81,1	9,4	92,1	10,7
2880	48	37,6	2,2	46,3	2,7	51,7	3,0	58,7	3,4	68,9	4,0	79,4	4,6	86,3	5,0	95,3	5,5	108,1	6,3
4320	72	41,3	1,6	50,8	2,0	56,7	2,2	64,5	2,5	75,7	2,9	87,2	3,4	94,7	3,7	104,6	4,0	118,7	4,6
5760	96	44,1	1,3	54,3	1,6	60,6	1,8	68,9	2,0	80,8	2,3	93,1	2,7	101,2	2,9	111,8	3,2	126,9	3,7
7200	120	46,5	1,1	57,2	1,3	63,8	1,5	72,5	1,7	85,1	2,0	98,0	2,3	106,5	2,5	117,6	2,7	133,6	3,1
8640	144	48,4	0,9	59,6	1,1	66,5	1,3	75,6	1,5	88,7	1,7	102,2	2,0	111,1	2,1	122,7	2,4	139,3	2,7
10080	168	50,2	0,8	61,8	1,0	68,9	1,1	78,4	1,3	91,9	1,5	105,9	1,8	115,1	1,9	127,1	2,1	144,3	2,4

Starkniederschlagshöhen und -spenden gemäß KOSTRA-DWD-2020

Rasterfeld 149098

(Zeile 149, Spalte 98)

Örtliche Unsicherheiten in Abhängigkeit von Wiederkehrzeit T und Dauerstufe D

Dauerstufe D		Wiederkehrzeit T								
		1 a	2 a	3 a	5 a	10 a	20 a	30 a	50 a	100 a
min	Std	± %	± %	± %	± %	± %	± %	± %	± %	± %
5		14	13	13	13	12	12	12	12	13
10		9	10	10	11	12	12	13	13	14
15		10	11	12	13	14	15	15	16	16
20		11	13	14	15	16	16	17	17	18
30		13	15	16	17	18	18	19	19	20
45		14	16	17	18	19	20	20	21	21
60	1	14	16	17	18	19	20	21	21	22
90	1,5	15	17	18	19	20	21	21	22	22
120	2	14	17	17	18	20	20	21	21	22
180	3	14	16	17	18	19	20	20	21	22
240	4	13	16	17	18	19	20	20	20	21
360	6	13	15	16	17	18	19	19	20	20
540	9	12	14	15	16	17	18	18	19	19
720	12	11	13	14	15	16	17	17	18	18
1080	18	11	12	13	14	15	16	16	17	17
1440	24	10	12	13	14	15	15	16	16	17
2880	48	10	11	12	12	13	14	14	15	15
4320	72	10	11	11	12	13	13	14	14	15
5760	96	10	11	11	12	12	13	13	14	14
7200	120	10	11	11	12	12	13	13	14	14
8640	144	10	11	11	12	12	13	13	13	14
10080	168	11	11	11	12	12	13	13	13	14

Parameter für abweichende T und D

Lokationsparameter ξ (Xi)

15,50035739

Skalenparameter α (Alpha)

4,97089482

Formparameter κ (Kappa)

-0,1

1. Koutsoyiannis-Parameter θ (Theta)

0,08202747

2. Koutsoyiannis-Parameter η (Eta)

0,77047553

Parameter für dauerstufenübergreifende Extremwertschätzung nach KOUTSOYIANNIS et al. 1998.

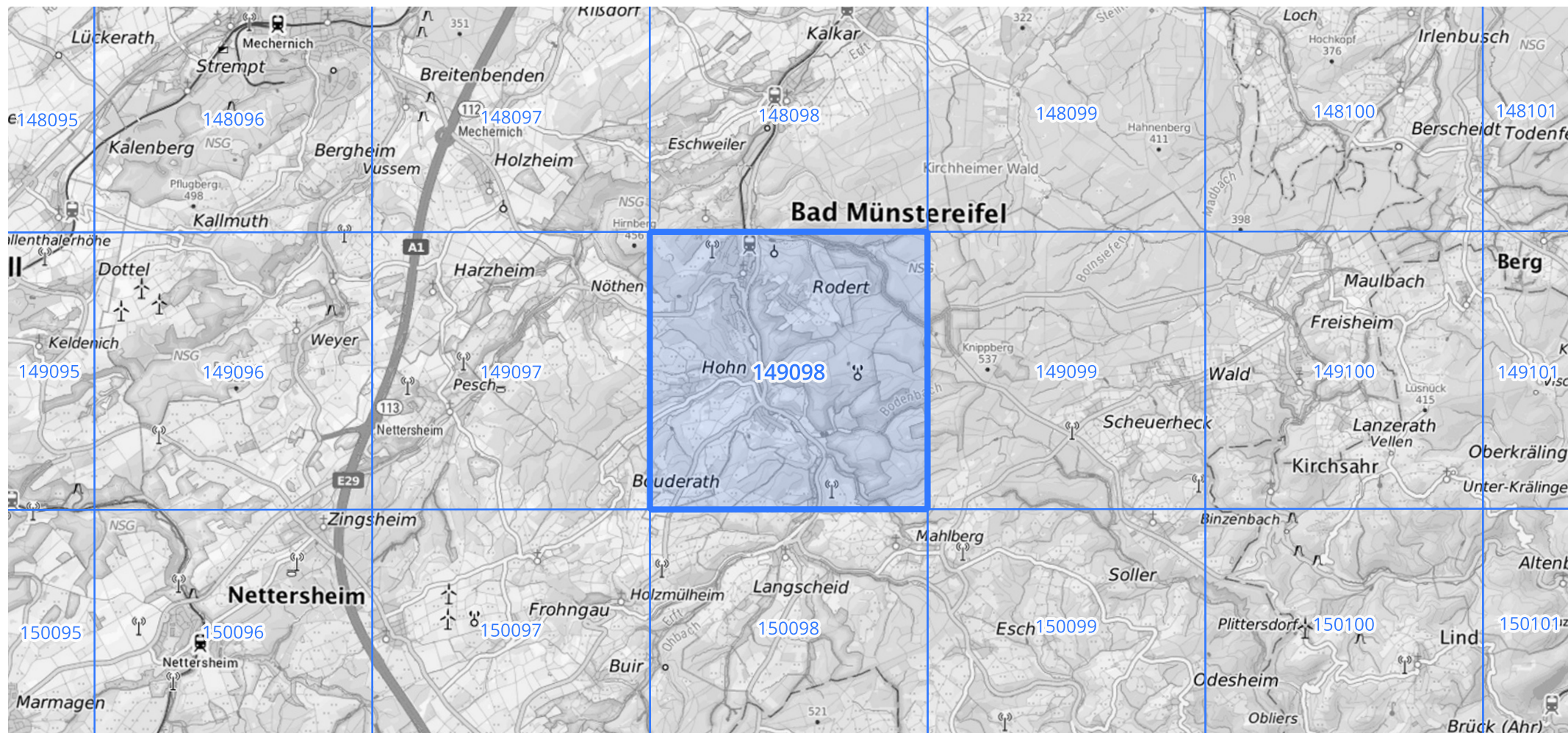
Siehe auch Anwendungshilfe zu KOSTRA-DWD-2020 des Deutschen Wetterdienstes.

Starkniederschlagshöhen und -spenden gemäß KOSTRA-DWD-2020

Rasterfeld 149098

(Zeile 149, Spalte 98)

Übersichtskarte des Rasterfeldes 149098, M 1 : 100 000



Quelle Rasterdaten: KOSTRA-DWD-2020 des Deutschen Wetterdienstes, Stand 12/2022.

Seite 3 von 3

Kartendarstellung: © Bundesamt für Kartographie und Geodäsie (2023), Datenquellen: https://sgx.geodatenzentrum.de/web_public/gdz/datenquellen/Datenquellen_TopPlusOpen.html

Für die Richtigkeit und Aktualität der Angaben wird keine Gewähr übernommen. Erstellt 01/2023.