

# Starkniederschlagshöhen und -spenden gemäß KOSTRA-DWD-2020

## Rasterfeld 149096

(Zeile 149, Spalte 96)

### Regenspende und Bemessungsniederschlagswerte in Abhängigkeit von Wiederkehrzeit T und Dauerstufe D

Dauerstufe D		Wiederkehrzeit T																	
		1 a		2 a		3 a		5 a		10 a		20 a		30 a		50 a		100 a	
min	Std	mm	l / (s ha)	mm	l / (s ha)	mm	l / (s ha)	mm	l / (s ha)	mm	l / (s ha)	mm	l / (s ha)	mm	l / (s ha)	mm	l / (s ha)	mm	l / (s ha)
5		5,6	186,7	6,9	230,0	7,7	256,7	8,8	293,3	10,4	346,7	11,9	396,7	13,0	433,3	14,3	476,7	16,3	543,3
10		7,9	131,7	9,7	161,7	10,9	181,7	12,4	206,7	14,6	243,3	16,8	280,0	18,3	305,0	20,2	336,7	22,9	381,7
15		9,3	103,3	11,5	127,8	12,9	143,3	14,6	162,2	17,2	191,1	19,8	220,0	21,5	238,9	23,8	264,4	27,1	301,1
20		10,4	86,7	12,8	106,7	14,3	119,2	16,3	135,8	19,1	159,2	22,0	183,3	24,0	200,0	26,5	220,8	30,1	250,8
30		11,9	66,1	14,7	81,7	16,4	91,1	18,7	103,9	21,9	121,7	25,3	140,6	27,5	152,8	30,4	168,9	34,5	191,7
45		13,5	50,0	16,6	61,5	18,6	68,9	21,1	78,1	24,8	91,9	28,6	105,9	31,1	115,2	34,4	127,4	39,1	144,8
60	1	14,6	40,6	18,1	50,3	20,2	56,1	23,0	63,9	27,0	75,0	31,1	86,4	33,8	93,9	37,4	103,9	42,5	118,1
90	1,5	16,4	30,4	20,2	37,4	22,6	41,9	25,7	47,6	30,2	55,9	34,8	64,4	37,9	70,2	41,8	77,4	47,5	88,0
120	2	17,7	24,6	21,8	30,3	24,4	33,9	27,8	38,6	32,6	45,3	37,6	52,2	40,9	56,8	45,2	62,8	51,3	71,3
180	3	19,7	18,2	24,3	22,5	27,1	25,1	30,9	28,6	36,3	33,6	41,8	38,7	45,5	42,1	50,2	46,5	57,1	52,9
240	4	21,2	14,7	26,1	18,1	29,2	20,3	33,2	23,1	39,0	27,1	45,0	31,3	48,9	34,0	54,1	37,6	61,4	42,6
360	6	23,5	10,9	28,9	13,4	32,3	15,0	36,8	17,0	43,2	20,0	49,9	23,1	54,2	25,1	59,9	27,7	68,1	31,5
540	9	26,0	8,0	32,0	9,9	35,8	11,0	40,7	12,6	47,8	14,8	55,2	17,0	60,0	18,5	66,3	20,5	75,3	23,2
720	12	27,9	6,5	34,4	8,0	38,4	8,9	43,7	10,1	51,4	11,9	59,2	13,7	64,4	14,9	71,2	16,5	80,8	18,7
1080	18	30,8	4,8	38,0	5,9	42,5	6,6	48,3	7,5	56,8	8,8	65,5	10,1	71,2	11,0	78,6	12,1	89,3	13,8
1440	24	33,1	3,8	40,8	4,7	45,6	5,3	51,9	6,0	60,9	7,0	70,3	8,1	76,4	8,8	84,4	9,8	95,9	11,1
2880	48	39,2	2,3	48,3	2,8	54,0	3,1	61,4	3,6	72,2	4,2	83,3	4,8	90,5	5,2	100,0	5,8	113,6	6,6
4320	72	43,2	1,7	53,4	2,1	59,6	2,3	67,8	2,6	79,7	3,1	91,9	3,5	99,9	3,9	110,4	4,3	125,4	4,8
5760	96	46,4	1,3	57,2	1,7	64,0	1,9	72,8	2,1	85,5	2,5	98,6	2,9	107,2	3,1	118,4	3,4	134,6	3,9
7200	120	49,0	1,1	60,4	1,4	67,5	1,6	76,8	1,8	90,3	2,1	104,1	2,4	113,2	2,6	125,1	2,9	142,1	3,3
8640	144	51,2	1,0	63,2	1,2	70,6	1,4	80,3	1,5	94,4	1,8	108,8	2,1	118,3	2,3	130,7	2,5	148,5	2,9
10080	168	53,2	0,9	65,6	1,1	73,3	1,2	83,4	1,4	98,0	1,6	113,0	1,9	122,9	2,0	135,7	2,2	154,2	2,5

# Starkniederschlagshöhen und -spenden gemäß KOSTRA-DWD-2020

## Rasterfeld 149096

(Zeile 149, Spalte 96)

### Örtliche Unsicherheiten in Abhängigkeit von Wiederkehrzeit T und Dauerstufe D

Dauerstufe D		Wiederkehrzeit T								
		1 a	2 a	3 a	5 a	10 a	20 a	30 a	50 a	100 a
min	Std	± %	± %	± %	± %	± %	± %	± %	± %	± %
5		11	11	11	11	11	11	11	12	12
10		9	11	11	12	13	14	14	15	15
15		11	13	14	15	16	17	17	17	18
20		12	14	15	16	17	18	19	19	20
30		14	16	17	18	19	20	20	21	21
45		15	17	18	19	20	21	21	22	22
60	1	15	17	18	19	20	21	22	22	23
90	1,5	15	17	18	19	20	21	22	22	23
120	2	15	17	18	19	20	21	21	22	22
180	3	14	16	17	18	19	20	21	21	22
240	4	13	15	16	18	19	20	20	20	21
360	6	12	14	15	17	18	18	19	19	20
540	9	11	13	14	15	17	17	18	18	19
720	12	11	13	14	15	16	17	17	18	18
1080	18	10	12	13	14	15	16	16	17	17
1440	24	10	11	12	13	14	15	15	16	16
2880	48	9	10	11	12	13	13	14	14	15
4320	72	9	10	11	11	12	13	13	14	14
5760	96	9	10	10	11	12	12	13	13	14
7200	120	10	10	10	11	12	12	13	13	13
8640	144	10	10	10	11	12	12	12	13	13
10080	168	10	10	11	11	12	12	12	13	13

### Parameter für abweichende T und D

#### Lokationsparameter $\xi$ (Xi)

15,28705921

#### Skalenparameter $\alpha$ (Alpha)

4,969282

#### Formparameter $\kappa$ (Kappa)

-0,1

#### 1. Koutsoyiannis-Parameter $\theta$ (Theta)

0,05728069

#### 2. Koutsoyiannis-Parameter $\eta$ (Eta)

0,75656337

Parameter für dauerstufenübergreifende Extremwertschätzung nach KOUTSOYIANNIS et al. 1998.

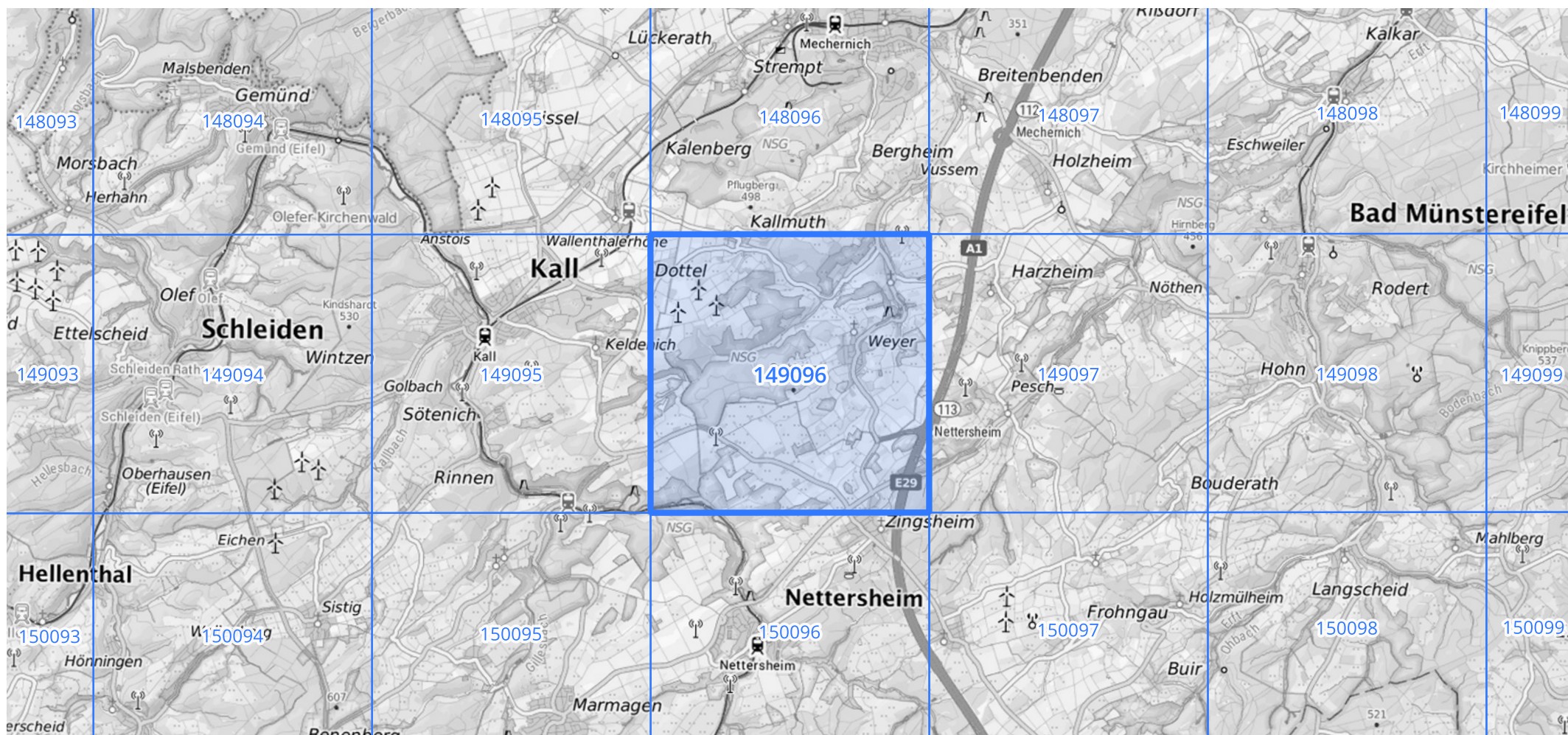
Siehe auch Anwendungshilfe zu KOSTRA-DWD-2020 des Deutschen Wetterdienstes.

# Starkniederschlagshöhen und -spenden gemäß KOSTRA-DWD-2020

## Rasterfeld 149096

(Zeile 149, Spalte 96)

Übersichtskarte des Rasterfeldes 149096, M 1 : 100 000



Quelle Rasterdaten: KOSTRA-DWD-2020 des Deutschen Wetterdienstes, Stand 12/2022.

Seite 3 von 3

Kartendarstellung: © Bundesamt für Kartographie und Geodäsie (2023), Datenquellen: [https://sgx.geodatenzentrum.de/web\\_public/gdz/datenquellen/Datenquellen\\_TopPlusOpen.html](https://sgx.geodatenzentrum.de/web_public/gdz/datenquellen/Datenquellen_TopPlusOpen.html)

Für die Richtigkeit und Aktualität der Angaben wird keine Gewähr übernommen. Erstellt 01/2023.