

Starkniederschlagshöhen und -spenden gemäß KOSTRA-DWD-2020

Rasterfeld 149095

(Zeile 149, Spalte 95)

Regenspende und Bemessungsniederschlagswerte in Abhängigkeit von Wiederkehrzeit T und Dauerstufe D

Dauerstufe D		Wiederkehrzeit T																	
		1 a		2 a		3 a		5 a		10 a		20 a		30 a		50 a		100 a	
min	Std	mm	l / (s ha)	mm	l / (s ha)	mm	l / (s ha)	mm	l / (s ha)	mm	l / (s ha)	mm	l / (s ha)	mm	l / (s ha)	mm	l / (s ha)	mm	l / (s ha)
5		5,8	193,3	7,2	240,0	8,0	266,7	9,1	303,3	10,8	360,0	12,4	413,3	13,5	450,0	14,9	496,7	17,0	566,7
10		8,0	133,3	10,0	166,7	11,1	185,0	12,7	211,7	14,9	248,3	17,2	286,7	18,8	313,3	20,7	345,0	23,6	393,3
15		9,4	104,4	11,7	130,0	13,1	145,6	14,9	165,6	17,5	194,4	20,3	225,6	22,0	244,4	24,4	271,1	27,7	307,8
20		10,5	87,5	13,0	108,3	14,5	120,8	16,5	137,5	19,5	162,5	22,5	187,5	24,4	203,3	27,0	225,0	30,7	255,8
30		12,0	66,7	14,8	82,2	16,6	92,2	18,9	105,0	22,2	123,3	25,7	142,8	27,9	155,0	30,9	171,7	35,1	195,0
45		13,6	50,4	16,8	62,2	18,8	69,6	21,4	79,3	25,2	93,3	29,1	107,8	31,6	117,0	35,0	129,6	39,8	147,4
60	1	14,7	40,8	18,2	50,6	20,4	56,7	23,3	64,7	27,4	76,1	31,6	87,8	34,4	95,6	38,0	105,6	43,2	120,0
90	1,5	16,5	30,6	20,4	37,8	22,8	42,2	26,0	48,1	30,6	56,7	35,4	65,6	38,5	71,3	42,5	78,7	48,4	89,6
120	2	17,8	24,7	22,1	30,7	24,7	34,3	28,1	39,0	33,1	46,0	38,2	53,1	41,6	57,8	46,0	63,9	52,3	72,6
180	3	19,8	18,3	24,5	22,7	27,5	25,5	31,3	29,0	36,8	34,1	42,5	39,4	46,3	42,9	51,2	47,4	58,2	53,9
240	4	21,4	14,9	26,5	18,4	29,6	20,6	33,7	23,4	39,7	27,6	45,8	31,8	49,9	34,7	55,1	38,3	62,7	43,5
360	6	23,7	11,0	29,3	13,6	32,8	15,2	37,4	17,3	44,0	20,4	50,8	23,5	55,3	25,6	61,2	28,3	69,5	32,2
540	9	26,3	8,1	32,5	10,0	36,4	11,2	41,5	12,8	48,8	15,1	56,4	17,4	61,3	18,9	67,8	20,9	77,1	23,8
720	12	28,2	6,5	35,0	8,1	39,1	9,1	44,6	10,3	52,5	12,2	60,6	14,0	65,9	15,3	72,9	16,9	82,9	19,2
1080	18	31,3	4,8	38,7	6,0	43,3	6,7	49,4	7,6	58,1	9,0	67,1	10,4	73,0	11,3	80,7	12,5	91,7	14,2
1440	24	33,6	3,9	41,6	4,8	46,6	5,4	53,1	6,1	62,4	7,2	72,1	8,3	78,4	9,1	86,7	10,0	98,6	11,4
2880	48	40,0	2,3	49,5	2,9	55,3	3,2	63,1	3,7	74,2	4,3	85,7	5,0	93,2	5,4	103,1	6,0	117,2	6,8
4320	72	44,2	1,7	54,7	2,1	61,2	2,4	69,8	2,7	82,1	3,2	94,8	3,7	103,1	4,0	114,0	4,4	129,7	5,0
5760	96	47,5	1,4	58,8	1,7	65,8	1,9	75,0	2,2	88,2	2,6	101,9	2,9	110,8	3,2	122,5	3,5	139,3	4,0
7200	120	50,2	1,2	62,1	1,4	69,5	1,6	79,2	1,8	93,2	2,2	107,7	2,5	117,1	2,7	129,5	3,0	147,2	3,4
8640	144	52,5	1,0	65,0	1,3	72,8	1,4	82,9	1,6	97,6	1,9	112,7	2,2	122,6	2,4	135,5	2,6	154,1	3,0
10080	168	54,6	0,9	67,6	1,1	75,6	1,3	86,2	1,4	101,4	1,7	117,1	1,9	127,3	2,1	140,8	2,3	160,1	2,6

Starkniederschlagshöhen und -spenden gemäß KOSTRA-DWD-2020

Rasterfeld 149095

(Zeile 149, Spalte 95)

Örtliche Unsicherheiten in Abhängigkeit von Wiederkehrzeit T und Dauerstufe D

Dauerstufe D		Wiederkehrzeit T								
		1 a	2 a	3 a	5 a	10 a	20 a	30 a	50 a	100 a
min	Std	± %	± %	± %	± %	± %	± %	± %	± %	± %
5		10	10	10	10	11	11	12	12	12
10		10	12	12	13	14	15	16	16	17
15		12	14	15	16	17	18	18	19	19
20		13	15	16	17	18	19	20	20	21
30		15	17	18	19	20	21	21	22	22
45		15	17	18	19	21	21	22	22	23
60	1	15	18	18	19	21	22	22	23	23
90	1,5	15	17	18	19	20	21	22	22	23
120	2	15	17	18	19	20	21	21	22	23
180	3	14	16	17	18	19	20	21	21	22
240	4	13	15	16	17	18	19	20	20	21
360	6	12	14	15	16	17	18	19	19	20
540	9	11	13	14	15	16	17	18	18	19
720	12	10	12	13	14	16	16	17	17	18
1080	18	10	12	12	13	14	15	16	16	17
1440	24	9	11	12	13	14	15	15	16	16
2880	48	9	10	11	11	12	13	14	14	15
4320	72	9	10	10	11	12	13	13	13	14
5760	96	9	10	10	11	12	12	13	13	13
7200	120	10	10	10	11	12	12	12	13	13
8640	144	10	10	11	11	12	12	12	13	13
10080	168	10	10	11	11	12	12	12	13	13

Parameter für abweichende T und D

Lokationsparameter ξ (Xi)

15,29306162

Skalenparameter α (Alpha)

5,05679809

Formparameter κ (Kappa)

-0,1

1. Koutsoyiannis-Parameter θ (Theta)

0,04994334

2. Koutsoyiannis-Parameter η (Eta)

0,75153134

Parameter für dauerstufenübergreifende Extremwertschätzung nach KOUTSOYIANNIS et al. 1998.

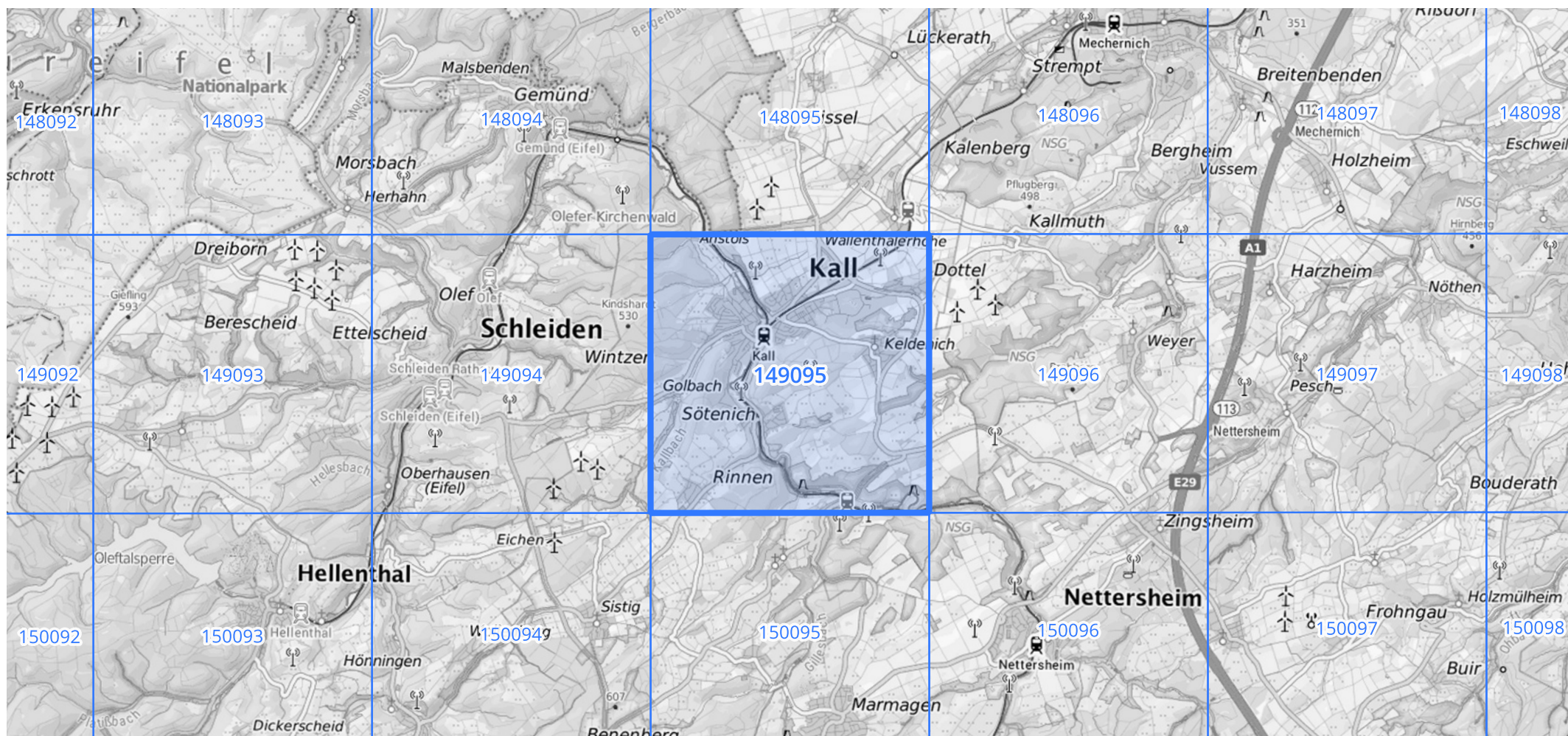
Siehe auch Anwendungshilfe zu KOSTRA-DWD-2020 des Deutschen Wetterdienstes.

Starkniederschlagshöhen und -spenden gemäß KOSTRA-DWD-2020

Rasterfeld 149095

(Zeile 149, Spalte 95)

Übersichtskarte des Rasterfeldes 149095, M 1 : 100 000



Quelle Rasterdaten: KOSTRA-DWD-2020 des Deutschen Wetterdienstes, Stand 12/2022.

Seite 3 von 3

Kartendarstellung: © Bundesamt für Kartographie und Geodäsie (2023), Datenquellen: https://sgx.geodatenzentrum.de/web_public/gdz/datenquellen/Datenquellen_TopPlusOpen.html

Für die Richtigkeit und Aktualität der Angaben wird keine Gewähr übernommen. Erstellt 01/2023.