

# Starkniederschlagshöhen und -spenden gemäß KOSTRA-DWD-2020

## Rasterfeld 149089

(Zeile 149, Spalte 89)

### Regenspende und Bemessungsniederschlagswerte in Abhängigkeit von Wiederkehrzeit T und Dauerstufe D

Dauerstufe D		Wiederkehrzeit T																	
		1 a		2 a		3 a		5 a		10 a		20 a		30 a		50 a		100 a	
min	Std	mm	l / (s ha)	mm	l / (s ha)	mm	l / (s ha)	mm	l / (s ha)	mm	l / (s ha)	mm	l / (s ha)	mm	l / (s ha)	mm	l / (s ha)	mm	l / (s ha)
5		5,7	190,0	7,0	233,3	7,9	263,3	9,0	300,0	10,5	350,0	12,1	403,3	13,2	440,0	14,6	486,7	16,6	553,3
10		7,8	130,0	9,6	160,0	10,8	180,0	12,3	205,0	14,4	240,0	16,6	276,7	18,1	301,7	20,0	333,3	22,7	378,3
15		9,2	102,2	11,4	126,7	12,7	141,1	14,4	160,0	17,0	188,9	19,6	217,8	21,3	236,7	23,5	261,1	26,7	296,7
20		10,3	85,8	12,7	105,8	14,2	118,3	16,1	134,2	18,9	157,5	21,8	181,7	23,7	197,5	26,2	218,3	29,8	248,3
30		11,9	66,1	14,7	81,7	16,4	91,1	18,6	103,3	21,9	121,7	25,3	140,6	27,5	152,8	30,4	168,9	34,5	191,7
45		13,6	50,4	16,9	62,6	18,8	69,6	21,4	79,3	25,2	93,3	29,1	107,8	31,6	117,0	34,9	129,3	39,7	147,0
60	1	15,0	41,7	18,6	51,7	20,7	57,5	23,6	65,6	27,7	76,9	32,0	88,9	34,8	96,7	38,4	106,7	43,7	121,4
90	1,5	17,2	31,9	21,2	39,3	23,7	43,9	27,0	50,0	31,7	58,7	36,6	67,8	39,8	73,7	43,9	81,3	49,9	92,4
120	2	18,9	26,3	23,3	32,4	26,0	36,1	29,6	41,1	34,8	48,3	40,1	55,7	43,6	60,6	48,2	66,9	54,8	76,1
180	3	21,5	19,9	26,5	24,5	29,6	27,4	33,7	31,2	39,6	36,7	45,7	42,3	49,7	46,0	54,9	50,8	62,4	57,8
240	4	23,5	16,3	29,0	20,1	32,5	22,6	36,9	25,6	43,4	30,1	50,1	34,8	54,4	37,8	60,2	41,8	68,4	47,5
360	6	26,7	12,4	33,0	15,3	36,9	17,1	42,0	19,4	49,3	22,8	56,9	26,3	61,9	28,7	68,4	31,7	77,7	36,0
540	9	30,4	9,4	37,5	11,6	41,9	12,9	47,7	14,7	56,1	17,3	64,7	20,0	70,3	21,7	77,7	24,0	88,3	27,3
720	12	33,2	7,7	41,0	9,5	45,9	10,6	52,2	12,1	61,3	14,2	70,8	16,4	76,9	17,8	85,0	19,7	96,6	22,4
1080	18	37,7	5,8	46,6	7,2	52,1	8,0	59,3	9,2	69,7	10,8	80,3	12,4	87,4	13,5	96,5	14,9	109,7	16,9
1440	24	41,3	4,8	51,0	5,9	57,0	6,6	64,9	7,5	76,2	8,8	87,9	10,2	95,6	11,1	105,6	12,2	120,0	13,9
2880	48	51,3	3,0	63,3	3,7	70,8	4,1	80,5	4,7	94,6	5,5	109,2	6,3	118,7	6,9	131,1	7,6	149,0	8,6
4320	72	58,2	2,2	71,8	2,8	80,3	3,1	91,4	3,5	107,4	4,1	123,9	4,8	134,7	5,2	148,8	5,7	169,1	6,5
5760	96	63,7	1,8	78,6	2,3	87,8	2,5	100,0	2,9	117,5	3,4	135,5	3,9	147,3	4,3	162,8	4,7	185,0	5,4
7200	120	68,2	1,6	84,3	2,0	94,2	2,2	107,2	2,5	125,9	2,9	145,3	3,4	158,0	3,7	174,5	4,0	198,3	4,6
8640	144	72,2	1,4	89,2	1,7	99,7	1,9	113,5	2,2	133,3	2,6	153,8	3,0	167,2	3,2	184,8	3,6	209,9	4,0
10080	168	75,8	1,3	93,6	1,5	104,6	1,7	119,0	2,0	139,9	2,3	161,4	2,7	175,4	2,9	193,9	3,2	220,3	3,6

# Starkniederschlagshöhen und -spenden gemäß KOSTRA-DWD-2020

## Rasterfeld 149089

(Zeile 149, Spalte 89)

### Örtliche Unsicherheiten in Abhängigkeit von Wiederkehrzeit T und Dauerstufe D

Dauerstufe D		Wiederkehrzeit T								
		1 a	2 a	3 a	5 a	10 a	20 a	30 a	50 a	100 a
min	Std	± %	± %	± %	± %	± %	± %	± %	± %	± %
5		12	13	14	15	15	16	16	17	17
10		15	17	18	19	20	20	21	21	22
15		17	18	19	20	21	22	23	23	24
20		17	19	20	21	22	23	24	24	25
30		18	20	21	22	23	24	24	25	25
45		18	20	21	22	23	24	24	25	25
60	1	17	19	20	21	22	23	24	24	25
90	1,5	16	18	19	20	21	22	23	23	24
120	2	15	17	18	19	21	22	22	23	23
180	3	14	16	17	18	19	20	21	21	22
240	4	13	15	16	17	18	19	20	20	21
360	6	13	14	15	16	17	18	19	19	20
540	9	12	13	14	15	16	17	17	18	19
720	12	12	13	14	15	16	16	17	17	18
1080	18	12	13	13	14	15	16	16	16	17
1440	24	12	13	13	14	15	15	16	16	16
2880	48	14	14	14	15	15	16	16	16	16
4320	72	16	16	16	16	16	16	16	17	17
5760	96	17	17	17	17	17	17	17	17	17
7200	120	18	18	17	17	17	18	18	18	18
8640	144	19	18	18	18	18	18	18	18	18
10080	168	20	19	19	19	19	19	19	19	19

### Parameter für abweichende T und D

#### Lokationsparameter $\xi$ (Xi)

15,35909296

#### Skalenparameter $\alpha$ (Alpha)

5,00677946

#### Formparameter $\kappa$ (Kappa)

-0,1

#### 1. Koutsoyiannis-Parameter $\theta$ (Theta)

0,03071191

#### 2. Koutsoyiannis-Parameter $\eta$ (Eta)

0,68829088

Parameter für dauerstufenübergreifende Extremwertschätzung nach KOUTSOYIANNIS et al. 1998.

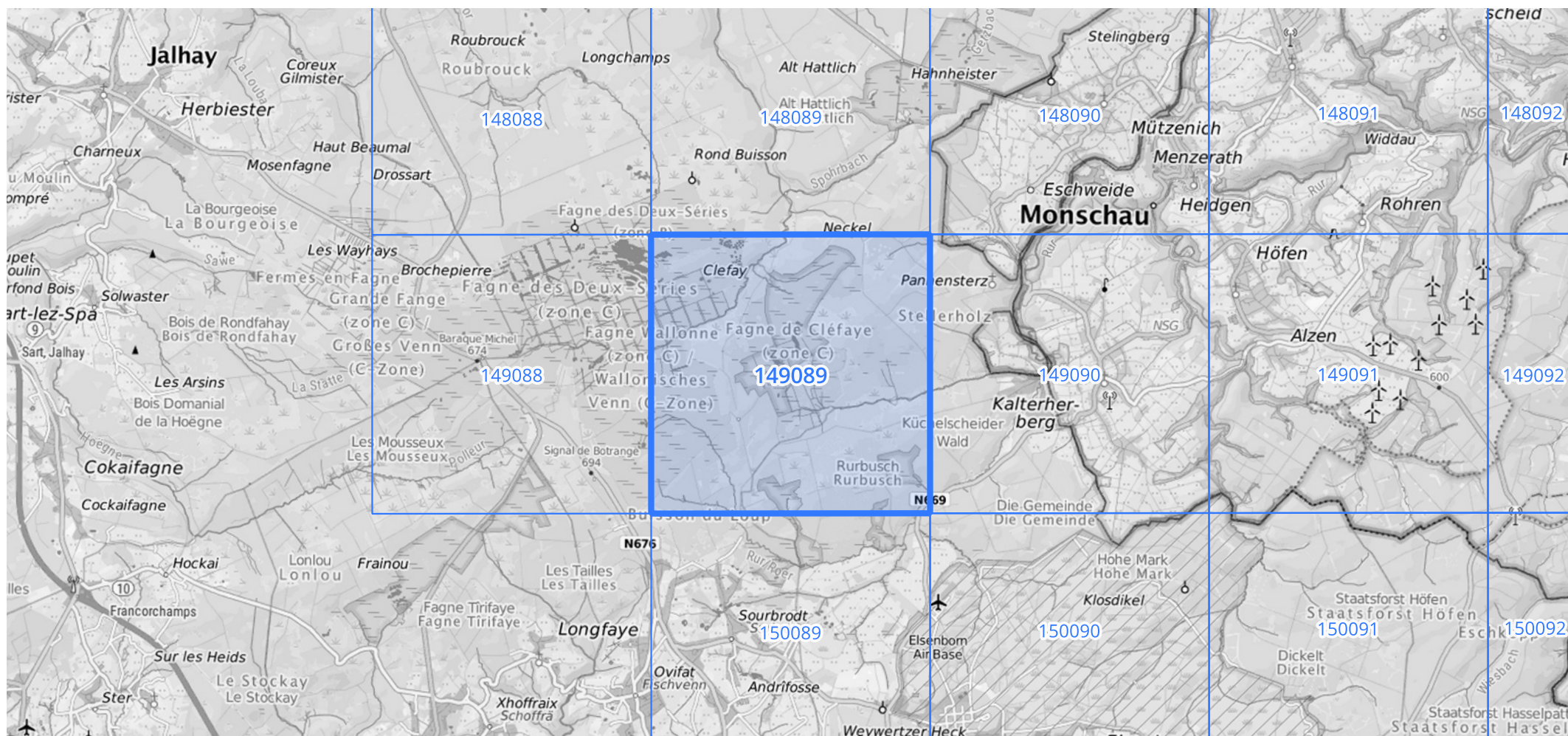
Siehe auch Anwendungshilfe zu KOSTRA-DWD-2020 des Deutschen Wetterdienstes.

# Starkniederschlagshöhen und -spenden gemäß KOSTRA-DWD-2020

## Rasterfeld 149089

(Zeile 149, Spalte 89)

Übersichtskarte des Rasterfeldes 149089, M 1 : 100 000



Quelle Rasterdaten: KOSTRA-DWD-2020 des Deutschen Wetterdienstes, Stand 12/2022.

Seite 3 von 3

Kartendarstellung: © Bundesamt für Kartographie und Geodäsie (2023), Datenquellen: [https://sgx.geodatenzentrum.de/web\\_public/gdz/datenquellen/Datenquellen\\_TopPlusOpen.html](https://sgx.geodatenzentrum.de/web_public/gdz/datenquellen/Datenquellen_TopPlusOpen.html)

Für die Richtigkeit und Aktualität der Angaben wird keine Gewähr übernommen. Erstellt 01/2023.