

Starkniederschlagshöhen und -spenden gemäß KOSTRA-DWD-2020

Rasterfeld 149088

(Zeile 149, Spalte 88)

Regenspende und Bemessungsniederschlagswerte in Abhängigkeit von Wiederkehrzeit T und Dauerstufe D

Dauerstufe D		Wiederkehrzeit T																	
		1 a		2 a		3 a		5 a		10 a		20 a		30 a		50 a		100 a	
min	Std	mm	l / (s ha)	mm	l / (s ha)	mm	l / (s ha)	mm	l / (s ha)	mm	l / (s ha)	mm	l / (s ha)	mm	l / (s ha)	mm	l / (s ha)	mm	l / (s ha)
5		5,8	193,3	7,2	240,0	8,0	266,7	9,1	303,3	10,7	356,7	12,3	410,0	13,4	446,7	14,8	493,3	16,8	560,0
10		7,9	131,7	9,8	163,3	10,9	181,7	12,4	206,7	14,5	241,7	16,7	278,3	18,2	303,3	20,1	335,0	22,8	380,0
15		9,3	103,3	11,4	126,7	12,8	142,2	14,5	161,1	17,0	188,9	19,6	217,8	21,3	236,7	23,5	261,1	26,7	296,7
20		10,3	85,8	12,7	105,8	14,2	118,3	16,1	134,2	18,9	157,5	21,8	181,7	23,7	197,5	26,2	218,3	29,7	247,5
30		11,9	66,1	14,7	81,7	16,4	91,1	18,6	103,3	21,8	121,1	25,2	140,0	27,3	151,7	30,2	167,8	34,3	190,6
45		13,7	50,7	16,8	62,2	18,8	69,6	21,3	78,9	25,0	92,6	28,8	106,7	31,3	115,9	34,6	128,1	39,3	145,6
60	1	15,0	41,7	18,5	51,4	20,6	57,2	23,5	65,3	27,5	76,4	31,7	88,1	34,5	95,8	38,1	105,8	43,2	120,0
90	1,5	17,1	31,7	21,1	39,1	23,5	43,5	26,7	49,4	31,4	58,1	36,2	67,0	39,3	72,8	43,4	80,4	49,3	91,3
120	2	18,8	26,1	23,1	32,1	25,8	35,8	29,3	40,7	34,4	47,8	39,6	55,0	43,1	59,9	47,6	66,1	54,0	75,0
180	3	21,3	19,7	26,3	24,4	29,3	27,1	33,3	30,8	39,1	36,2	45,0	41,7	48,9	45,3	54,1	50,1	61,4	56,9
240	4	23,3	16,2	28,7	19,9	32,1	22,3	36,5	25,3	42,8	29,7	49,3	34,2	53,6	37,2	59,2	41,1	67,2	46,7
360	6	26,5	12,3	32,6	15,1	36,4	16,9	41,4	19,2	48,5	22,5	55,9	25,9	60,8	28,1	67,1	31,1	76,2	35,3
540	9	30,0	9,3	37,0	11,4	41,3	12,7	46,9	14,5	55,1	17,0	63,5	19,6	68,9	21,3	76,1	23,5	86,5	26,7
720	12	32,8	7,6	40,4	9,4	45,1	10,4	51,3	11,9	60,2	13,9	69,4	16,1	75,4	17,5	83,2	19,3	94,5	21,9
1080	18	37,2	5,7	45,8	7,1	51,2	7,9	58,2	9,0	68,2	10,5	78,6	12,1	85,4	13,2	94,4	14,6	107,2	16,5
1440	24	40,7	4,7	50,1	5,8	55,9	6,5	63,6	7,4	74,6	8,6	85,9	9,9	93,4	10,8	103,1	11,9	117,1	13,6
2880	48	50,4	2,9	62,0	3,6	69,2	4,0	78,7	4,6	92,4	5,3	106,4	6,2	115,7	6,7	127,7	7,4	145,0	8,4
4320	72	57,1	2,2	70,3	2,7	78,5	3,0	89,2	3,4	104,7	4,0	120,6	4,7	131,1	5,1	144,7	5,6	164,4	6,3
5760	96	62,4	1,8	76,8	2,2	85,7	2,5	97,5	2,8	114,4	3,3	131,8	3,8	143,2	4,1	158,2	4,6	179,6	5,2
7200	120	66,8	1,5	82,3	1,9	91,8	2,1	104,4	2,4	122,5	2,8	141,2	3,3	153,4	3,6	169,4	3,9	192,4	4,5
8640	144	70,7	1,4	87,0	1,7	97,1	1,9	110,4	2,1	129,6	2,5	149,3	2,9	162,3	3,1	179,2	3,5	203,5	3,9
10080	168	74,1	1,2	91,3	1,5	101,9	1,7	115,8	1,9	135,9	2,2	156,6	2,6	170,2	2,8	187,9	3,1	213,4	3,5

Starkniederschlagshöhen und -spenden gemäß KOSTRA-DWD-2020

Rasterfeld 149088

(Zeile 149, Spalte 88)

Örtliche Unsicherheiten in Abhängigkeit von Wiederkehrzeit T und Dauerstufe D

Dauerstufe D		Wiederkehrzeit T								
		1 a	2 a	3 a	5 a	10 a	20 a	30 a	50 a	100 a
min	Std	± %	± %	± %	± %	± %	± %	± %	± %	± %
5		13	14	14	15	16	16	17	17	18
10		15	17	18	19	20	20	21	21	22
15		17	19	19	20	21	22	23	23	24
20		17	19	20	21	22	23	24	24	25
30		18	20	21	22	23	24	24	25	25
45		18	20	21	22	23	24	24	25	25
60	1	17	19	20	21	23	24	24	25	25
90	1,5	16	18	20	21	22	23	23	24	24
120	2	16	18	19	20	21	22	22	23	24
180	3	15	17	18	19	20	21	21	22	22
240	4	14	16	17	18	19	20	20	21	21
360	6	13	15	16	17	18	19	19	20	20
540	9	13	14	15	16	17	18	18	18	19
720	12	12	14	14	15	16	17	17	18	18
1080	18	12	13	14	15	16	16	17	17	18
1440	24	13	13	14	15	15	16	16	17	17
2880	48	14	15	15	15	16	16	16	16	17
4320	72	16	16	16	16	16	17	17	17	17
5760	96	17	17	17	17	17	17	17	17	18
7200	120	18	17	17	17	17	18	18	18	18
8640	144	19	18	18	18	18	18	18	18	19
10080	168	20	19	19	19	19	19	19	19	19

Parameter für abweichende T und D

Lokationsparameter ξ (Xi)

15,30773782

Skalenparameter α (Alpha)

4,91908587

Formparameter κ (Kappa)

-0,1

1. Koutsoyiannis-Parameter θ (Theta)

0,02768149

2. Koutsoyiannis-Parameter η (Eta)

0,69200412

Parameter für dauerstufenübergreifende Extremwertschätzung nach KOUTSOYIANNIS et al. 1998.

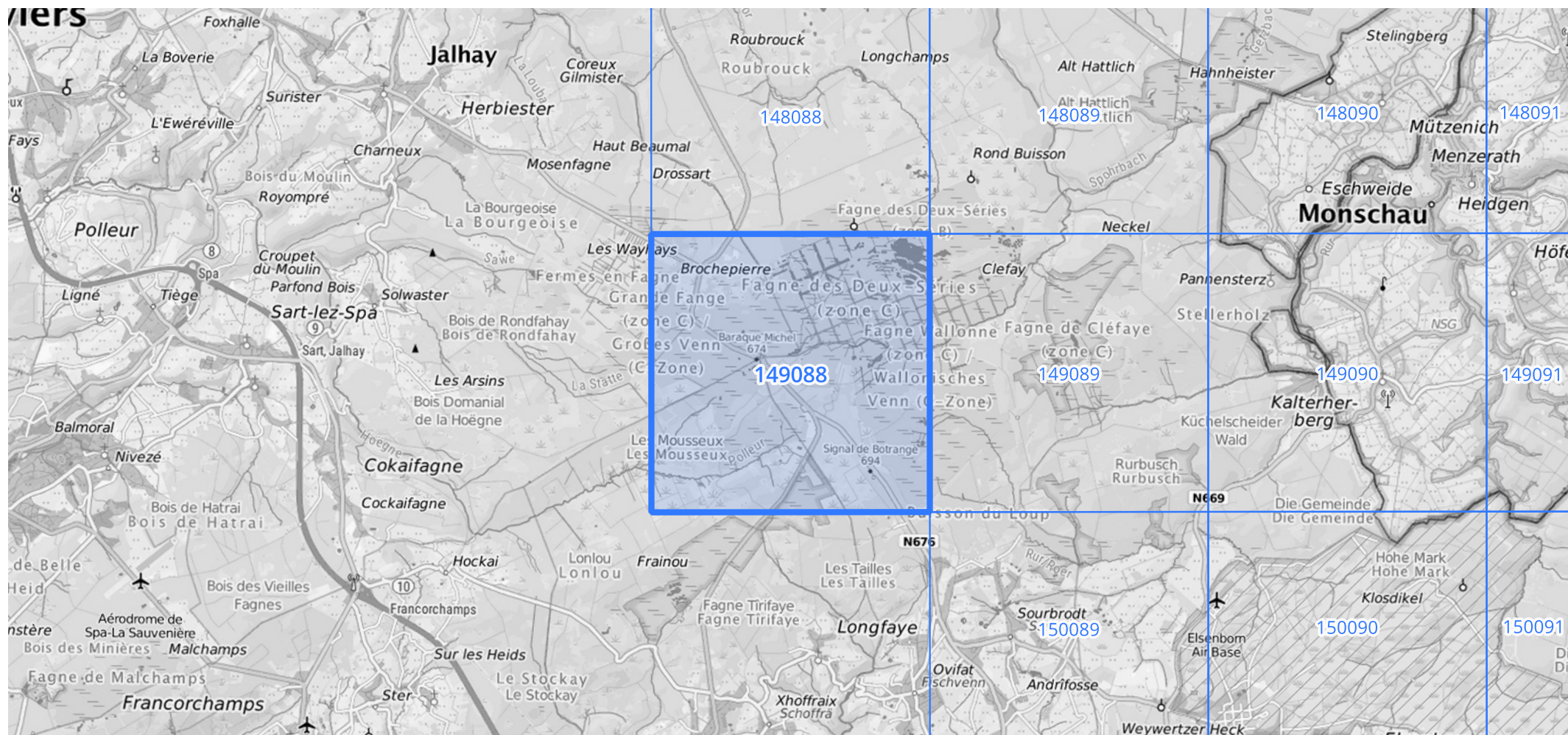
Siehe auch Anwendungshilfe zu KOSTRA-DWD-2020 des Deutschen Wetterdienstes.

Starkniederschlagshöhen und -spenden gemäß KOSTRA-DWD-2020

Rasterfeld 149088

(Zeile 149, Spalte 88)

Übersichtskarte des Rasterfeldes 149088, M 1 : 100 000



Quelle Rasterdaten: KOSTRA-DWD-2020 des Deutschen Wetterdienstes, Stand 12/2022.

Seite 3 von 3

Kartendarstellung: © Bundesamt für Kartographie und Geodäsie (2023), Datenquellen: https://sgx.geodatenzentrum.de/web_public/gdz/datenquellen/Datenquellen_TopPlusOpen.html

Für die Richtigkeit und Aktualität der Angaben wird keine Gewähr übernommen. Erstellt 01/2023.