

# Starkniederschlagshöhen und -spenden gemäß KOSTRA-DWD-2020

## Rasterfeld 148194

(Zeile 148, Spalte 194)

### Regenspende und Bemessungsniederschlagswerte in Abhängigkeit von Wiederkehrzeit T und Dauerstufe D

Dauerstufe D		Wiederkehrzeit T																	
		1 a		2 a		3 a		5 a		10 a		20 a		30 a		50 a		100 a	
min	Std	mm	l / (s ha)	mm	l / (s ha)	mm	l / (s ha)	mm	l / (s ha)	mm	l / (s ha)	mm	l / (s ha)	mm	l / (s ha)	mm	l / (s ha)	mm	l / (s ha)
5		7,4	246,7	9,5	316,7	10,8	360,0	12,5	416,7	14,9	496,7	17,4	580,0	19,0	633,3	21,1	703,3	24,2	806,7
10		9,6	160,0	12,3	205,0	14,0	233,3	16,1	268,3	19,3	321,7	22,5	375,0	24,6	410,0	27,4	456,7	31,4	523,3
15		11,0	122,2	14,1	156,7	16,0	177,8	18,5	205,6	22,1	245,6	25,8	286,7	28,2	313,3	31,4	348,9	36,0	400,0
20		12,1	100,8	15,5	129,2	17,5	145,8	20,3	169,2	24,2	201,7	28,3	235,8	30,9	257,5	34,4	286,7	39,4	328,3
30		13,7	76,1	17,5	97,2	19,8	110,0	22,9	127,2	27,4	152,2	32,0	177,8	35,0	194,4	38,9	216,1	44,6	247,8
45		15,4	57,0	19,7	73,0	22,4	83,0	25,9	95,9	30,9	114,4	36,1	133,7	39,4	145,9	43,9	162,6	50,3	186,3
60	1	16,8	46,7	21,4	59,4	24,3	67,5	28,1	78,1	33,5	93,1	39,2	108,9	42,9	119,2	47,7	132,5	54,6	151,7
90	1,5	18,8	34,8	24,0	44,4	27,3	50,6	31,5	58,3	37,6	69,6	44,0	81,5	48,1	89,1	53,5	99,1	61,3	113,5
120	2	20,4	28,3	26,1	36,3	29,6	41,1	34,2	47,5	40,8	56,7	47,7	66,3	52,2	72,5	58,0	80,6	66,4	92,2
180	3	22,8	21,1	29,2	27,0	33,1	30,6	38,3	35,5	45,7	42,3	53,4	49,4	58,4	54,1	65,0	60,2	74,4	68,9
240	4	24,7	17,2	31,6	21,9	35,8	24,9	41,4	28,8	49,5	34,4	57,8	40,1	63,2	43,9	70,4	48,9	80,6	56,0
360	6	27,6	12,8	35,3	16,3	40,1	18,6	46,3	21,4	55,4	25,6	64,6	29,9	70,7	32,7	78,7	36,4	90,1	41,7
540	9	30,9	9,5	39,5	12,2	44,8	13,8	51,8	16,0	61,9	19,1	72,3	22,3	79,1	24,4	88,0	27,2	100,7	31,1
720	12	33,4	7,7	42,7	9,9	48,5	11,2	56,1	13,0	67,0	15,5	78,2	18,1	85,6	19,8	95,2	22,0	109,0	25,2
1080	18	37,4	5,8	47,8	7,4	54,2	8,4	62,7	9,7	74,8	11,5	87,4	13,5	95,6	14,8	106,4	16,4	121,8	18,8
1440	24	40,4	4,7	51,7	6,0	58,7	6,8	67,8	7,8	81,0	9,4	94,6	10,9	103,5	12,0	115,1	13,3	131,8	15,3
2880	48	48,9	2,8	62,5	3,6	70,9	4,1	82,0	4,7	97,9	5,7	114,3	6,6	125,1	7,2	139,2	8,1	159,3	9,2
4320	72	54,6	2,1	69,8	2,7	79,2	3,1	91,6	3,5	109,4	4,2	127,7	4,9	139,7	5,4	155,5	6,0	178,0	6,9
5760	96	59,1	1,7	75,5	2,2	85,7	2,5	99,1	2,9	118,3	3,4	138,2	4,0	151,2	4,4	168,2	4,9	192,6	5,6
7200	120	62,8	1,5	80,3	1,9	91,1	2,1	105,3	2,4	125,7	2,9	146,8	3,4	160,7	3,7	178,8	4,1	204,7	4,7
8640	144	66,0	1,3	84,4	1,6	95,7	1,8	110,7	2,1	132,2	2,6	154,3	3,0	168,9	3,3	187,9	3,6	215,2	4,2
10080	168	68,9	1,1	88,0	1,5	99,8	1,7	115,4	1,9	137,8	2,3	161,0	2,7	176,1	2,9	196,0	3,2	224,4	3,7

# Starkniederschlagshöhen und -spenden gemäß KOSTRA-DWD-2020

## Rasterfeld 148194

(Zeile 148, Spalte 194)

### Örtliche Unsicherheiten in Abhängigkeit von Wiederkehrzeit T und Dauerstufe D

Dauerstufe D		Wiederkehrzeit T								
		1 a	2 a	3 a	5 a	10 a	20 a	30 a	50 a	100 a
min	Std	± %	± %	± %	± %	± %	± %	± %	± %	± %
5		14	15	16	17	18	18	19	19	20
10		17	18	19	20	21	22	23	23	24
15		18	20	21	22	23	24	25	25	26
20		19	21	22	23	24	25	25	26	26
30		19	21	22	23	25	26	26	26	27
45		19	21	22	23	24	25	26	26	27
60	1	18	21	22	23	24	25	26	26	27
90	1,5	18	20	21	22	23	24	25	25	26
120	2	17	19	20	21	22	23	24	24	25
180	3	16	18	19	20	21	22	23	23	24
240	4	15	17	18	19	20	21	22	22	23
360	6	14	16	17	18	19	20	21	21	22
540	9	14	16	16	17	18	19	20	20	21
720	12	14	15	16	17	18	19	19	19	20
1080	18	14	15	15	16	17	18	18	19	19
1440	24	14	15	15	16	17	18	18	18	19
2880	48	16	16	16	17	17	18	18	18	19
4320	72	17	17	17	17	18	18	18	19	19
5760	96	19	18	18	18	18	19	19	19	19
7200	120	20	19	19	19	19	19	19	20	20
8640	144	21	20	20	20	20	20	20	20	20
10080	168	21	21	20	20	20	20	20	20	21

### Parameter für abweichende T und D

#### Lokationsparameter $\xi$ (Xi)

16,99877872

#### Skalenparameter $\alpha$ (Alpha)

6,56793512

#### Formparameter $\kappa$ (Kappa)

-0,1

#### 1. Koutsoyiannis-Parameter $\theta$ (Theta)

0,01881443

#### 2. Koutsoyiannis-Parameter $\eta$ (Eta)

0,72683177

Parameter für dauerstufenübergreifende Extremwertschätzung nach KOUTSOYIANNIS et al. 1998.

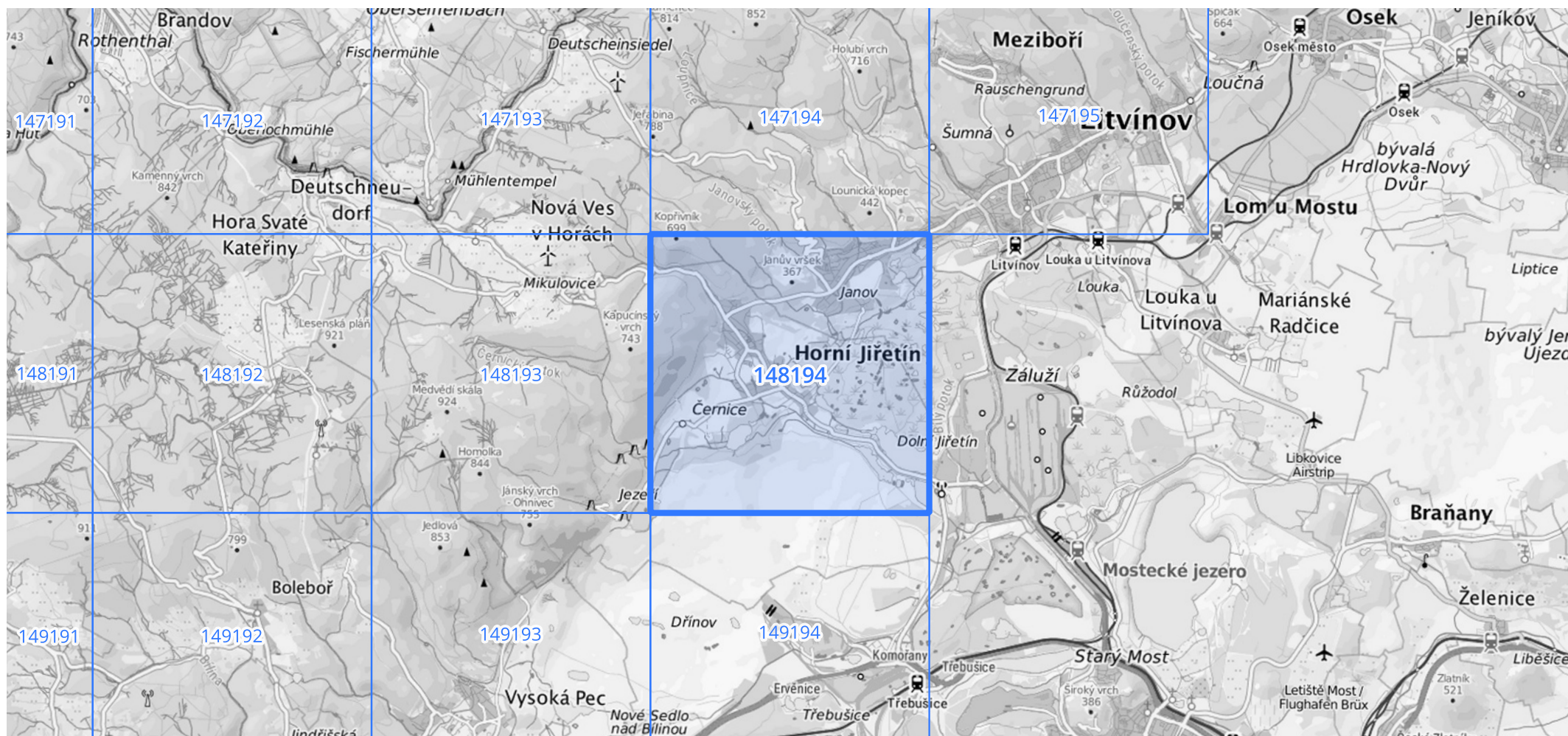
Siehe auch Anwendungshilfe zu KOSTRA-DWD-2020 des Deutschen Wetterdienstes.

## Starkniederschlagshöhen und -spenden gemäß KOSTRA-DWD-2020

## Rasterfeld 148194

(Zeile 148, Spalte 194)

## Übersichtskarte des Rasterfeldes 148194, M 1 : 100 000



Quelle Rasterdaten: KOSTRA-DWD-2020 des Deutschen Wetterdienstes, Stand 12/2022.

Seite 3 von 3

Kartendarstellung: © Bundesamt für Kartographie und Geodäsie (2023), Datenquellen: [https://sgx.geodatenzentrum.de/web\\_public/gdz/datenquellen/Datenquellen\\_TopPlusOpen.html](https://sgx.geodatenzentrum.de/web_public/gdz/datenquellen/Datenquellen_TopPlusOpen.html)

Für die Richtigkeit und Aktualität der Angaben wird keine Gewähr übernommen. Erstellt 01/2023.