

Starkniederschlagshöhen und -spenden gemäß KOSTRA-DWD-2020

Rasterfeld 148192

(Zeile 148, Spalte 192)

Regenspende und Bemessungsniederschlagswerte in Abhängigkeit von Wiederkehrzeit T und Dauerstufe D

Dauerstufe D		Wiederkehrzeit T																	
		1 a		2 a		3 a		5 a		10 a		20 a		30 a		50 a		100 a	
min	Std	mm	l / (s ha)	mm	l / (s ha)	mm	l / (s ha)	mm	l / (s ha)	mm	l / (s ha)	mm	l / (s ha)	mm	l / (s ha)	mm	l / (s ha)	mm	l / (s ha)
5		7,6	253,3	9,6	320,0	10,9	363,3	12,6	420,0	15,0	500,0	17,5	583,3	19,1	636,7	21,2	706,7	24,3	810,0
10		9,8	163,3	12,4	206,7	14,1	235,0	16,2	270,0	19,3	321,7	22,6	376,7	24,6	410,0	27,4	456,7	31,3	521,7
15		11,2	124,4	14,2	157,8	16,1	178,9	18,6	206,7	22,1	245,6	25,8	286,7	28,2	313,3	31,3	347,8	35,8	397,8
20		12,3	102,5	15,6	130,0	17,6	146,7	20,3	169,2	24,2	201,7	28,2	235,0	30,8	256,7	34,3	285,8	39,2	326,7
30		13,9	77,2	17,6	97,8	19,9	110,6	23,0	127,8	27,4	152,2	31,9	177,2	34,9	193,9	38,8	215,6	44,3	246,1
45		15,6	57,8	19,8	73,3	22,4	83,0	25,9	95,9	30,8	114,1	35,9	133,0	39,3	145,6	43,7	161,9	49,9	184,8
60	1	17,0	47,2	21,5	59,7	24,4	67,8	28,1	78,1	33,5	93,1	39,0	108,3	42,7	118,6	47,4	131,7	54,2	150,6
90	1,5	19,0	35,2	24,2	44,8	27,4	50,7	31,5	58,3	37,6	69,6	43,8	81,1	47,9	88,7	53,2	98,5	60,8	112,6
120	2	20,6	28,6	26,2	36,4	29,6	41,1	34,2	47,5	40,7	56,5	47,5	66,0	51,9	72,1	57,7	80,1	66,0	91,7
180	3	23,1	21,4	29,3	27,1	33,2	30,7	38,3	35,5	45,6	42,2	53,1	49,2	58,1	53,8	64,6	59,8	73,8	68,3
240	4	25,0	17,4	31,8	22,1	35,9	24,9	41,4	28,8	49,4	34,3	57,6	40,0	62,9	43,7	69,9	48,5	80,0	55,6
360	6	27,9	12,9	35,5	16,4	40,2	18,6	46,4	21,5	55,2	25,6	64,4	29,8	70,4	32,6	78,2	36,2	89,4	41,4
540	9	31,2	9,6	39,7	12,3	44,9	13,9	51,8	16,0	61,7	19,0	72,0	22,2	78,7	24,3	87,4	27,0	100,0	30,9
720	12	33,8	7,8	43,0	10,0	48,6	11,3	56,1	13,0	66,8	15,5	77,9	18,0	85,1	19,7	94,6	21,9	108,2	25,0
1080	18	37,8	5,8	48,0	7,4	54,4	8,4	62,7	9,7	74,7	11,5	87,0	13,4	95,1	14,7	105,7	16,3	120,9	18,7
1440	24	40,9	4,7	52,0	6,0	58,8	6,8	67,8	7,8	80,8	9,4	94,2	10,9	102,9	11,9	114,4	13,2	130,8	15,1
2880	48	49,4	2,9	62,8	3,6	71,1	4,1	82,0	4,7	97,7	5,7	113,8	6,6	124,4	7,2	138,3	8,0	158,2	9,2
4320	72	55,2	2,1	70,2	2,7	79,4	3,1	91,6	3,5	109,1	4,2	127,2	4,9	139,0	5,4	154,5	6,0	176,7	6,8
5760	96	59,8	1,7	75,9	2,2	85,9	2,5	99,1	2,9	118,1	3,4	137,6	4,0	150,4	4,4	167,2	4,8	191,2	5,5
7200	120	63,5	1,5	80,7	1,9	91,4	2,1	105,3	2,4	125,5	2,9	146,3	3,4	159,9	3,7	177,7	4,1	203,2	4,7
8640	144	66,8	1,3	84,8	1,6	96,0	1,9	110,7	2,1	131,9	2,5	153,7	3,0	168,0	3,2	186,8	3,6	213,6	4,1
10080	168	69,6	1,2	88,5	1,5	100,2	1,7	115,5	1,9	137,6	2,3	160,4	2,7	175,3	2,9	194,8	3,2	222,8	3,7

Starkniederschlagshöhen und -spenden gemäß KOSTRA-DWD-2020

Rasterfeld 148192

(Zeile 148, Spalte 192)

Örtliche Unsicherheiten in Abhängigkeit von Wiederkehrzeit T und Dauerstufe D

Dauerstufe D		Wiederkehrzeit T								
		1 a	2 a	3 a	5 a	10 a	20 a	30 a	50 a	100 a
min	Std	± %	± %	± %	± %	± %	± %	± %	± %	± %
5		14	16	17	18	19	19	20	20	21
10		18	20	21	22	23	24	24	25	25
15		19	21	23	24	25	26	26	27	27
20		20	22	23	24	26	26	27	27	28
30		20	23	24	25	26	27	27	28	29
45		20	23	24	25	26	27	27	28	28
60	1	20	22	23	24	26	26	27	27	28
90	1,5	19	21	22	23	25	25	26	26	27
120	2	18	20	21	22	24	25	25	26	26
180	3	17	19	20	21	22	23	24	24	25
240	4	16	18	19	20	21	22	23	23	24
360	6	15	17	18	19	20	21	22	22	23
540	9	14	16	17	18	19	20	20	21	21
720	12	14	16	16	17	18	19	20	20	21
1080	18	14	15	16	17	18	18	19	19	20
1440	24	15	15	16	17	17	18	19	19	19
2880	48	17	17	17	17	18	18	18	19	19
4320	72	18	18	18	18	18	19	19	19	19
5760	96	20	19	19	19	19	19	20	20	20
7200	120	21	20	20	20	20	20	20	20	21
8640	144	22	21	21	21	21	21	21	21	21
10080	168	23	22	22	21	21	21	21	21	22

Parameter für abweichende T und D

Lokationsparameter ξ (Xi)

17,17581066

Skalenparameter α (Alpha)

6,46122495

Formparameter κ (Kappa)

-0,1

1. Koutsoyiannis-Parameter θ (Theta)

0,01718824

2. Koutsoyiannis-Parameter η (Eta)

0,72665379

Parameter für dauerstufenübergreifende Extremwertschätzung nach KOUTSOYIANNIS et al. 1998.

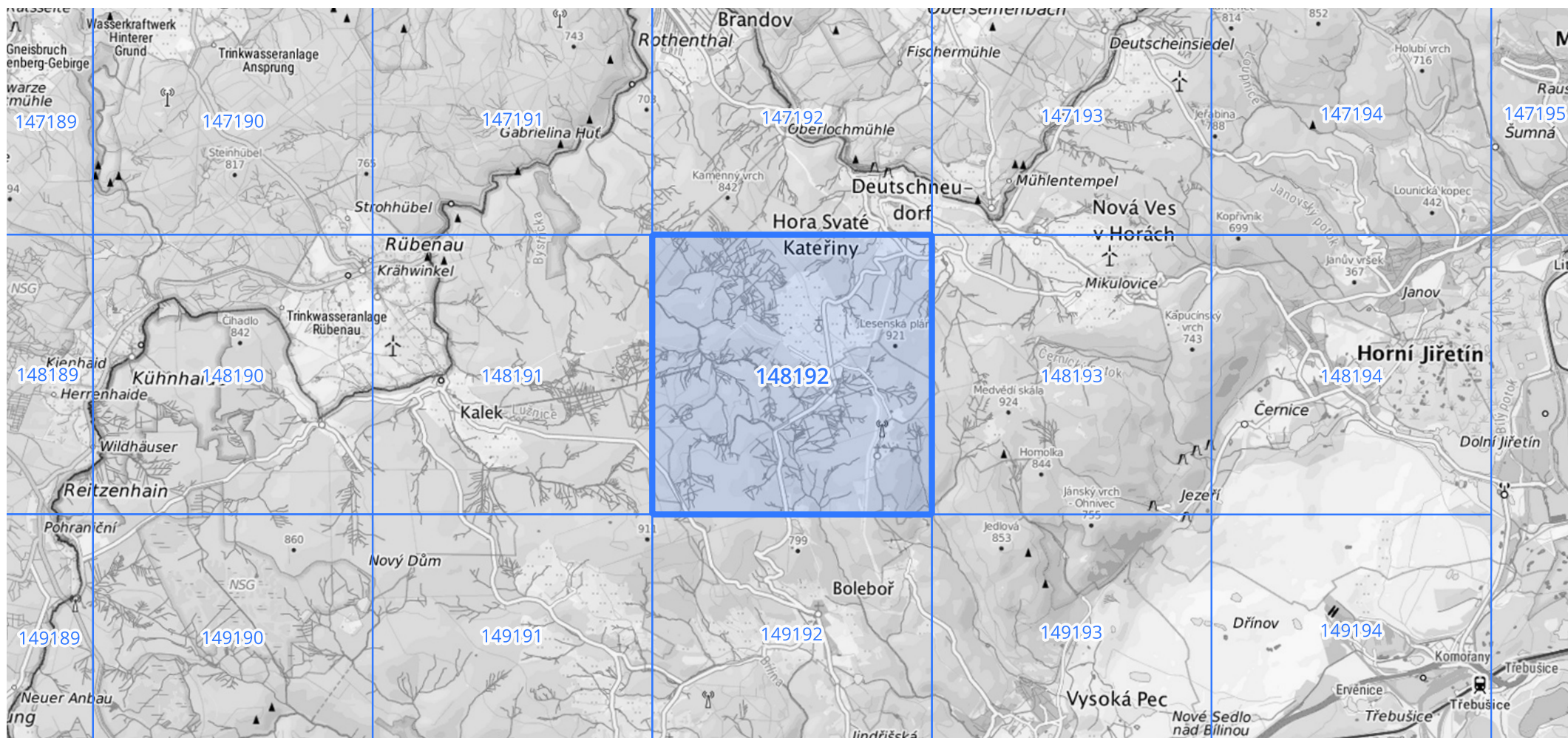
Siehe auch Anwendungshilfe zu KOSTRA-DWD-2020 des Deutschen Wetterdienstes.

Starkniederschlagshöhen und -spenden gemäß KOSTRA-DWD-2020

Rasterfeld 148192

(Zeile 148, Spalte 192)

Übersichtskarte des Rasterfeldes 148192, M 1 : 100 000



Quelle Rasterdaten: KOSTRA-DWD-2020 des Deutschen Wetterdienstes, Stand 12/2022.

Seite 3 von 3

Kartendarstellung: © Bundesamt für Kartographie und Geodäsie (2023), Datenquellen: https://sgx.geodatenzentrum.de/web_public/gdz/datenquellen/Datenquellen_TopPlusOpen.html

Für die Richtigkeit und Aktualität der Angaben wird keine Gewähr übernommen. Erstellt 01/2023.