

Starkniederschlagshöhen und -spenden gemäß KOSTRA-DWD-2020

Rasterfeld 148189

(Zeile 148, Spalte 189)

Regenspende und Bemessungsniederschlagswerte in Abhängigkeit von Wiederkehrzeit T und Dauerstufe D

Dauerstufe D		Wiederkehrzeit T																	
		1 a		2 a		3 a		5 a		10 a		20 a		30 a		50 a		100 a	
min	Std	mm	l / (s ha)	mm	l / (s ha)	mm	l / (s ha)	mm	l / (s ha)	mm	l / (s ha)	mm	l / (s ha)	mm	l / (s ha)	mm	l / (s ha)	mm	l / (s ha)
5		7,6	253,3	9,5	316,7	10,8	360,0	12,4	413,3	14,7	490,0	17,1	570,0	18,6	620,0	20,7	690,0	23,6	786,7
10		9,8	163,3	12,4	206,7	13,9	231,7	16,0	266,7	19,0	316,7	22,1	368,3	24,1	401,7	26,8	446,7	30,6	510,0
15		11,2	124,4	14,2	157,8	16,0	177,8	18,4	204,4	21,8	242,2	25,3	281,1	27,7	307,8	30,7	341,1	35,1	390,0
20		12,3	102,5	15,5	129,2	17,5	145,8	20,1	167,5	23,9	199,2	27,8	231,7	30,3	252,5	33,7	280,8	38,5	320,8
30		13,9	77,2	17,6	97,8	19,9	110,6	22,8	126,7	27,1	150,6	31,5	175,0	34,4	191,1	38,2	212,2	43,6	242,2
45		15,7	58,1	19,9	73,7	22,4	83,0	25,8	95,6	30,6	113,3	35,6	131,9	38,8	143,7	43,1	159,6	49,2	182,2
60	1	17,1	47,5	21,6	60,0	24,4	67,8	28,0	77,8	33,3	92,5	38,7	107,5	42,2	117,2	46,9	130,3	53,5	148,6
90	1,5	19,3	35,7	24,3	45,0	27,4	50,7	31,5	58,3	37,4	69,3	43,5	80,6	47,5	88,0	52,7	97,6	60,2	111,5
120	2	20,9	29,0	26,4	36,7	29,8	41,4	34,2	47,5	40,6	56,4	47,2	65,6	51,6	71,7	57,2	79,4	65,4	90,8
180	3	23,5	21,8	29,6	27,4	33,4	30,9	38,4	35,6	45,6	42,2	53,0	49,1	57,9	53,6	64,2	59,4	73,3	67,9
240	4	25,5	17,7	32,1	22,3	36,2	25,1	41,6	28,9	49,4	34,3	57,5	39,9	62,8	43,6	69,7	48,4	79,5	55,2
360	6	28,5	13,2	36,0	16,7	40,6	18,8	46,7	21,6	55,4	25,6	64,4	29,8	70,3	32,5	78,1	36,2	89,2	41,3
540	9	32,0	9,9	40,3	12,4	45,5	14,0	52,3	16,1	62,1	19,2	72,2	22,3	78,8	24,3	87,5	27,0	99,9	30,8
720	12	34,7	8,0	43,7	10,1	49,3	11,4	56,7	13,1	67,3	15,6	78,3	18,1	85,4	19,8	94,8	21,9	108,3	25,1
1080	18	38,8	6,0	49,0	7,6	55,3	8,5	63,5	9,8	75,4	11,6	87,7	13,5	95,7	14,8	106,2	16,4	121,3	18,7
1440	24	42,1	4,9	53,1	6,1	59,9	6,9	68,8	8,0	81,7	9,5	95,0	11,0	103,7	12,0	115,1	13,3	131,5	15,2
2880	48	51,1	3,0	64,4	3,7	72,7	4,2	83,5	4,8	99,2	5,7	115,3	6,7	125,9	7,3	139,7	8,1	159,6	9,2
4320	72	57,2	2,2	72,1	2,8	81,4	3,1	93,6	3,6	111,1	4,3	129,1	5,0	141,0	5,4	156,5	6,0	178,7	6,9
5760	96	62,0	1,8	78,2	2,3	88,2	2,6	101,4	2,9	120,4	3,5	139,9	4,0	152,8	4,4	169,6	4,9	193,6	5,6
7200	120	66,0	1,5	83,2	1,9	93,9	2,2	107,9	2,5	128,1	3,0	148,9	3,4	162,6	3,8	180,5	4,2	206,1	4,8
8640	144	69,4	1,3	87,5	1,7	98,8	1,9	113,5	2,2	134,8	2,6	156,7	3,0	171,1	3,3	189,9	3,7	216,8	4,2
10080	168	72,5	1,2	91,4	1,5	103,1	1,7	118,5	2,0	140,7	2,3	163,6	2,7	178,6	3,0	198,2	3,3	226,4	3,7

Starkniederschlagshöhen und -spenden gemäß KOSTRA-DWD-2020

Rasterfeld 148189

(Zeile 148, Spalte 189)

Örtliche Unsicherheiten in Abhängigkeit von Wiederkehrzeit T und Dauerstufe D

Dauerstufe D		Wiederkehrzeit T								
		1 a	2 a	3 a	5 a	10 a	20 a	30 a	50 a	100 a
min	Std	± %	± %	± %	± %	± %	± %	± %	± %	± %
5		14	16	17	18	19	19	20	20	21
10		18	20	21	22	23	24	24	25	25
15		19	22	23	23	25	26	26	26	27
20		20	22	23	24	25	26	27	27	28
30		21	23	24	25	26	27	27	28	28
45		20	23	23	25	26	27	27	28	28
60	1	20	22	23	24	25	26	27	27	28
90	1,5	19	21	22	23	24	25	26	26	27
120	2	18	20	21	22	23	24	25	25	26
180	3	17	19	20	21	22	23	23	24	25
240	4	16	18	19	20	21	22	23	23	24
360	6	15	17	18	19	20	21	21	22	22
540	9	14	16	17	18	19	20	20	20	21
720	12	14	15	16	17	18	19	19	20	20
1080	18	13	15	15	16	17	18	18	19	19
1440	24	14	15	15	16	17	17	18	18	19
2880	48	15	15	15	16	16	17	17	17	18
4320	72	16	16	16	16	17	17	17	18	18
5760	96	17	17	17	17	17	18	18	18	18
7200	120	18	18	18	18	18	18	18	18	18
8640	144	19	19	18	18	18	19	19	19	19
10080	168	20	19	19	19	19	19	19	19	19

Parameter für abweichende T und D

Lokationsparameter ξ (Xi)

17,35990917

Skalenparameter α (Alpha)

6,3067371

Formparameter κ (Kappa)

-0,1

1. Koutsoyiannis-Parameter θ (Theta)

0,01741368

2. Koutsoyiannis-Parameter η (Eta)

0,72099937

Parameter für dauerstufenübergreifende Extremwertschätzung nach KOUTSOYIANNIS et al. 1998.

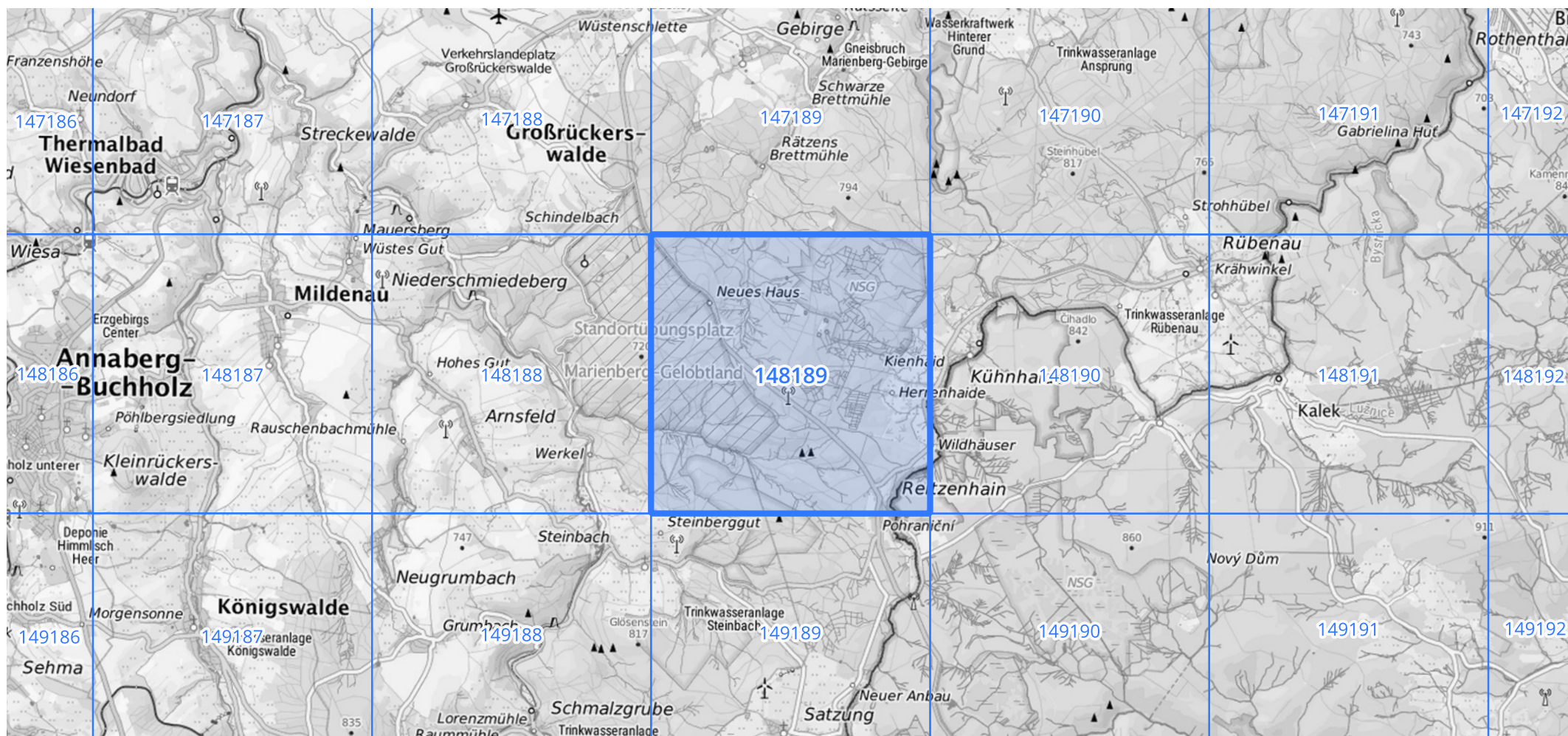
Siehe auch Anwendungshilfe zu KOSTRA-DWD-2020 des Deutschen Wetterdienstes.

Starkniederschlagshöhen und -spenden gemäß KOSTRA-DWD-2020

Rasterfeld 148189

(Zeile 148, Spalte 189)

Übersichtskarte des Rasterfeldes 148189, M 1 : 100 000



Quelle Rasterdaten: KOSTRA-DWD-2020 des Deutschen Wetterdienstes, Stand 12/2022.

Seite 3 von 3

Kartendarstellung: © Bundesamt für Kartographie und Geodäsie (2023), Datenquellen: https://sgx.geodatenzentrum.de/web_public/gdz/datenquellen/Datenquellen_TopPlusOpen.html

Für die Richtigkeit und Aktualität der Angaben wird keine Gewähr übernommen. Erstellt 01/2023.