

Starkniederschlagshöhen und -spenden gemäß KOSTRA-DWD-2020

Rasterfeld 148183

(Zeile 148, Spalte 183)

Regenspende und Bemessungsniederschlagswerte in Abhängigkeit von Wiederkehrzeit T und Dauerstufe D

Dauerstufe D		Wiederkehrzeit T																	
		1 a		2 a		3 a		5 a		10 a		20 a		30 a		50 a		100 a	
min	Std	mm	l / (s ha)	mm	l / (s ha)	mm	l / (s ha)	mm	l / (s ha)	mm	l / (s ha)	mm	l / (s ha)	mm	l / (s ha)	mm	l / (s ha)	mm	l / (s ha)
5		7,0	233,3	8,8	293,3	9,9	330,0	11,4	380,0	13,4	446,7	15,6	520,0	17,0	566,7	18,8	626,7	21,5	716,7
10		9,5	158,3	11,9	198,3	13,3	221,7	15,3	255,0	18,1	301,7	21,0	350,0	22,9	381,7	25,4	423,3	28,9	481,7
15		11,0	122,2	13,8	153,3	15,5	172,2	17,8	197,8	21,0	233,3	24,4	271,1	26,6	295,6	29,4	326,7	33,6	373,3
20		12,1	100,8	15,2	126,7	17,1	142,5	19,6	163,3	23,2	193,3	26,9	224,2	29,3	244,2	32,5	270,8	37,1	309,2
30		13,8	76,7	17,3	96,1	19,5	108,3	22,3	123,9	26,4	146,7	30,6	170,0	33,4	185,6	37,0	205,6	42,2	234,4
45		15,6	57,8	19,6	72,6	22,0	81,5	25,3	93,7	29,9	110,7	34,7	128,5	37,8	140,0	41,9	155,2	47,8	177,0
60	1	17,0	47,2	21,3	59,2	24,0	66,7	27,5	76,4	32,5	90,3	37,7	104,7	41,1	114,2	45,6	126,7	52,0	144,4
90	1,5	19,1	35,4	24,0	44,4	26,9	49,8	30,9	57,2	36,5	67,6	42,4	78,5	46,2	85,6	51,2	94,8	58,4	108,1
120	2	20,7	28,8	26,0	36,1	29,2	40,6	33,5	46,5	39,6	55,0	46,0	63,9	50,1	69,6	55,5	77,1	63,3	87,9
180	3	23,2	21,5	29,1	26,9	32,7	30,3	37,5	34,7	44,3	41,0	51,4	47,6	56,1	51,9	62,2	57,6	70,9	65,6
240	4	25,1	17,4	31,4	21,8	35,4	24,6	40,5	28,1	48,0	33,3	55,7	38,7	60,7	42,2	67,3	46,7	76,7	53,3
360	6	28,0	13,0	35,1	16,3	39,5	18,3	45,3	21,0	53,6	24,8	62,2	28,8	67,8	31,4	75,1	34,8	85,6	39,6
540	9	31,3	9,7	39,2	12,1	44,1	13,6	50,5	15,6	59,8	18,5	69,4	21,4	75,6	23,3	83,8	25,9	95,6	29,5
720	12	33,8	7,8	42,4	9,8	47,7	11,0	54,6	12,6	64,6	15,0	75,0	17,4	81,7	18,9	90,6	21,0	103,3	23,9
1080	18	37,7	5,8	47,2	7,3	53,2	8,2	60,9	9,4	72,1	11,1	83,6	12,9	91,2	14,1	101,0	15,6	115,2	17,8
1440	24	40,7	4,7	51,0	5,9	57,4	6,6	65,8	7,6	77,9	9,0	90,3	10,5	98,5	11,4	109,2	12,6	124,5	14,4
2880	48	49,1	2,8	61,5	3,6	69,2	4,0	79,3	4,6	93,8	5,4	108,8	6,3	118,6	6,9	131,5	7,6	149,9	8,7
4320	72	54,7	2,1	68,5	2,6	77,1	3,0	88,3	3,4	104,6	4,0	121,3	4,7	132,2	5,1	146,6	5,7	167,1	6,4
5760	96	59,1	1,7	74,0	2,1	83,3	2,4	95,4	2,8	112,9	3,3	131,0	3,8	142,8	4,1	158,3	4,6	180,5	5,2
7200	120	62,7	1,5	78,6	1,8	88,4	2,0	101,3	2,3	119,9	2,8	139,1	3,2	151,6	3,5	168,0	3,9	191,6	4,4
8640	144	65,9	1,3	82,5	1,6	92,8	1,8	106,4	2,1	125,9	2,4	146,0	2,8	159,2	3,1	176,5	3,4	201,2	3,9
10080	168	68,6	1,1	86,0	1,4	96,7	1,6	110,9	1,8	131,2	2,2	152,2	2,5	165,9	2,7	183,9	3,0	209,7	3,5

Starkniederschlagshöhen und -spenden gemäß KOSTRA-DWD-2020

Rasterfeld 148183

(Zeile 148, Spalte 183)

Örtliche Unsicherheiten in Abhängigkeit von Wiederkehrzeit T und Dauerstufe D

Dauerstufe D		Wiederkehrzeit T								
		1 a	2 a	3 a	5 a	10 a	20 a	30 a	50 a	100 a
min	Std	± %	± %	± %	± %	± %	± %	± %	± %	± %
5		12	13	14	14	15	16	16	17	17
10		15	17	18	19	20	21	22	22	23
15		18	20	21	22	23	24	24	24	25
20		19	21	22	23	24	25	25	26	26
30		20	22	23	24	25	26	27	27	28
45		20	23	24	25	26	27	27	28	28
60	1	20	22	24	25	26	27	27	28	28
90	1,5	20	22	23	24	25	26	27	27	28
120	2	19	21	22	23	25	25	26	26	27
180	3	18	20	21	22	23	24	25	25	26
240	4	17	19	20	21	23	23	24	24	25
360	6	16	18	19	20	21	22	23	23	24
540	9	15	17	18	19	20	21	21	22	22
720	12	15	16	17	18	19	20	20	21	21
1080	18	14	15	16	17	18	19	19	20	20
1440	24	14	15	16	16	17	18	18	19	19
2880	48	13	14	15	15	16	17	17	17	18
4320	72	14	14	15	15	16	16	17	17	17
5760	96	15	15	15	15	16	16	16	17	17
7200	120	15	15	15	15	16	16	16	17	17
8640	144	16	15	15	16	16	16	16	17	17
10080	168	16	16	16	16	16	16	17	17	17

Parameter für abweichende T und D

Lokationsparameter ξ (Xi)

17,43857607

Skalenparameter α (Alpha)

6,1292671

Formparameter κ (Kappa)

-0,1

1. Koutsoyiannis-Parameter θ (Theta)

0,03272379

2. Koutsoyiannis-Parameter η (Eta)

0,73244981

Parameter für dauerstufenübergreifende Extremwertschätzung nach KOUTSOYIANNIS et al. 1998.

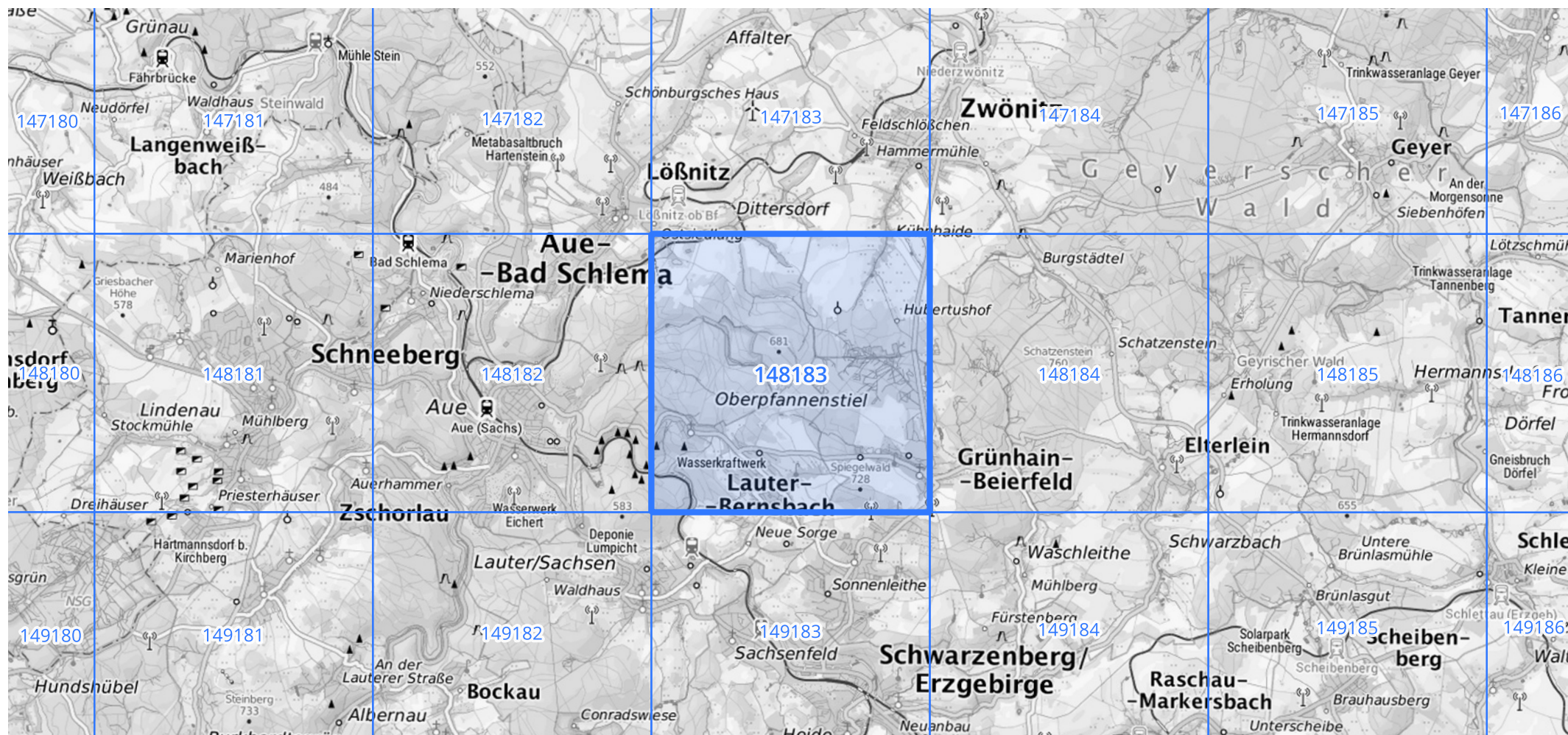
Siehe auch Anwendungshilfe zu KOSTRA-DWD-2020 des Deutschen Wetterdienstes.

Starkniederschlagshöhen und -spenden gemäß KOSTRA-DWD-2020

Rasterfeld 148183

(Zeile 148, Spalte 183)

Übersichtskarte des Rasterfeldes 148183, M 1 : 100 000



Quelle Rasterdaten: KOSTRA-DWD-2020 des Deutschen Wetterdienstes, Stand 12/2022.

Seite 3 von 3

Kartendarstellung: © Bundesamt für Kartographie und Geodäsie (2023), Datenquellen: https://sgx.geodatenzentrum.de/web_public/gdz/datenquellen/Datenquellen_TopPlusOpen.html

Für die Richtigkeit und Aktualität der Angaben wird keine Gewähr übernommen. Erstellt 01/2023.