

Starkniederschlagshöhen und -spenden gemäß KOSTRA-DWD-2020

Rasterfeld 148181

(Zeile 148, Spalte 181)

Regenspende und Bemessungsniederschlagswerte in Abhängigkeit von Wiederkehrzeit T und Dauerstufe D

Dauerstufe D		Wiederkehrzeit T																	
		1 a		2 a		3 a		5 a		10 a		20 a		30 a		50 a		100 a	
min	Std	mm	l / (s ha)	mm	l / (s ha)	mm	l / (s ha)	mm	l / (s ha)	mm	l / (s ha)	mm	l / (s ha)	mm	l / (s ha)	mm	l / (s ha)	mm	l / (s ha)
5		6,9	230,0	8,7	290,0	9,7	323,3	11,2	373,3	13,2	440,0	15,3	510,0	16,7	556,7	18,6	620,0	21,2	706,7
10		9,3	155,0	11,7	195,0	13,2	220,0	15,1	251,7	17,9	298,3	20,8	346,7	22,7	378,3	25,1	418,3	28,6	476,7
15		10,9	121,1	13,6	151,1	15,3	170,0	17,6	195,6	20,8	231,1	24,2	268,9	26,4	293,3	29,2	324,4	33,3	370,0
20		12,0	100,0	15,1	125,8	17,0	141,7	19,4	161,7	23,0	191,7	26,7	222,5	29,1	242,5	32,3	269,2	36,8	306,7
30		13,7	76,1	17,2	95,6	19,3	107,2	22,2	123,3	26,3	146,1	30,5	169,4	33,2	184,4	36,9	205,0	42,0	233,3
45		15,5	57,4	19,5	72,2	21,9	81,1	25,1	93,0	29,7	110,0	34,5	127,8	37,6	139,3	41,7	154,4	47,6	176,3
60	1	16,9	46,9	21,2	58,9	23,8	66,1	27,3	75,8	32,4	90,0	37,6	104,4	41,0	113,9	45,4	126,1	51,8	143,9
90	1,5	19,0	35,2	23,8	44,1	26,8	49,6	30,7	56,9	36,4	67,4	42,2	78,1	46,0	85,2	51,0	94,4	58,2	107,8
120	2	20,6	28,6	25,8	35,8	29,0	40,3	33,3	46,3	39,4	54,7	45,8	63,6	49,9	69,3	55,3	76,8	63,1	87,6
180	3	23,0	21,3	28,9	26,8	32,5	30,1	37,2	34,4	44,1	40,8	51,2	47,4	55,8	51,7	61,9	57,3	70,6	65,4
240	4	24,9	17,3	31,2	21,7	35,1	24,4	40,3	28,0	47,7	33,1	55,4	38,5	60,4	41,9	67,0	46,5	76,4	53,1
360	6	27,8	12,9	34,9	16,2	39,2	18,1	45,0	20,8	53,3	24,7	61,8	28,6	67,4	31,2	74,7	34,6	85,3	39,5
540	9	31,0	9,6	38,9	12,0	43,8	13,5	50,2	15,5	59,4	18,3	69,0	21,3	75,2	23,2	83,4	25,7	95,1	29,4
720	12	33,5	7,8	42,0	9,7	47,3	10,9	54,2	12,5	64,2	14,9	74,5	17,2	81,2	18,8	90,1	20,9	102,7	23,8
1080	18	37,3	5,8	46,8	7,2	52,7	8,1	60,4	9,3	71,6	11,0	83,1	12,8	90,6	14,0	100,4	15,5	114,5	17,7
1440	24	40,3	4,7	50,6	5,9	56,9	6,6	65,3	7,6	77,3	8,9	89,7	10,4	97,8	11,3	108,5	12,6	123,7	14,3
2880	48	48,5	2,8	60,8	3,5	68,5	4,0	78,5	4,5	93,0	5,4	107,9	6,2	117,7	6,8	130,5	7,6	148,8	8,6
4320	72	54,0	2,1	67,8	2,6	76,3	2,9	87,5	3,4	103,6	4,0	120,2	4,6	131,1	5,1	145,4	5,6	165,8	6,4
5760	96	58,3	1,7	73,2	2,1	82,4	2,4	94,5	2,7	111,9	3,2	129,8	3,8	141,6	4,1	157,0	4,5	179,1	5,2
7200	120	61,9	1,4	77,7	1,8	87,4	2,0	100,3	2,3	118,7	2,7	137,8	3,2	150,3	3,5	166,6	3,9	190,0	4,4
8640	144	65,0	1,3	81,5	1,6	91,8	1,8	105,2	2,0	124,6	2,4	144,6	2,8	157,7	3,0	174,9	3,4	199,5	3,8
10080	168	67,7	1,1	85,0	1,4	95,6	1,6	109,7	1,8	129,9	2,1	150,7	2,5	164,3	2,7	182,2	3,0	207,8	3,4

Starkniederschlagshöhen und -spenden gemäß KOSTRA-DWD-2020

Rasterfeld 148181

(Zeile 148, Spalte 181)

Örtliche Unsicherheiten in Abhängigkeit von Wiederkehrzeit T und Dauerstufe D

Dauerstufe D		Wiederkehrzeit T								
		1 a	2 a	3 a	5 a	10 a	20 a	30 a	50 a	100 a
min	Std	± %	± %	± %	± %	± %	± %	± %	± %	± %
5		11	12	13	13	14	15	15	16	16
10		15	17	17	18	19	20	21	21	22
15		17	19	20	21	22	23	23	24	24
20		18	20	21	22	23	24	25	25	26
30		19	21	22	24	25	26	26	27	27
45		20	22	23	24	25	26	27	27	28
60	1	20	22	23	24	25	26	27	27	28
90	1,5	19	22	23	24	25	26	26	27	27
120	2	19	21	22	23	24	25	26	26	27
180	3	18	20	21	22	23	24	25	25	26
240	4	17	19	20	21	23	23	24	24	25
360	6	16	18	19	20	21	22	23	23	24
540	9	15	17	18	19	20	21	21	22	22
720	12	15	16	17	18	19	20	21	21	22
1080	18	14	16	17	17	18	19	20	20	20
1440	24	14	15	16	17	18	19	19	19	20
2880	48	14	15	16	16	17	17	18	18	19
4320	72	15	15	16	16	17	17	17	18	18
5760	96	16	16	16	16	17	17	17	18	18
7200	120	16	16	16	17	17	17	18	18	18
8640	144	17	17	17	17	17	18	18	18	18
10080	168	17	17	17	17	17	18	18	18	18

Parameter für abweichende T und D

Lokationsparameter ξ (Xi)

17,32894508

Skalenparameter α (Alpha)

6,13196644

Formparameter κ (Kappa)

-0,1

1. Koutsoyiannis-Parameter θ (Theta)

0,03533722

2. Koutsoyiannis-Parameter η (Eta)

0,73382747

Parameter für dauerstufenübergreifende Extremwertschätzung nach KOUTSOYIANNIS et al. 1998.

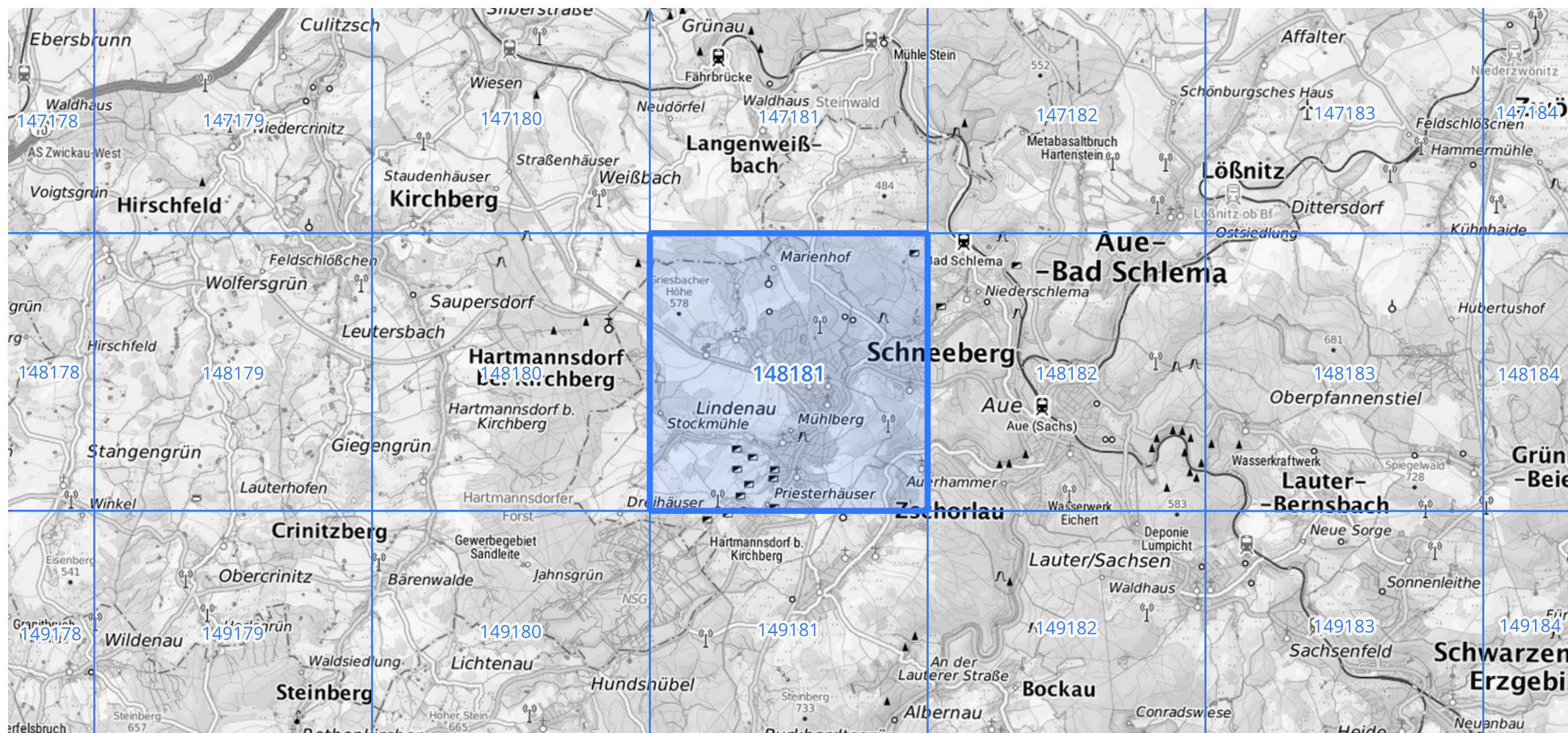
Siehe auch Anwendungshilfe zu KOSTRA-DWD-2020 des Deutschen Wetterdienstes.

Starkniederschlagshöhen und -spenden gemäß KOSTRA-DWD-2020

Rasterfeld 148181

(Zeile 148, Spalte 181)

Übersichtskarte des Rasterfeldes 148181, M 1 : 100 000



Quelle Rasterdaten: KOSTRA-DWD-2020 des Deutschen Wetterdienstes, Stand 12/2022.

Seite 3 von 3

Kartendarstellung: © Bundesamt für Kartographie und Geodäsie (2023), Datenquellen: https://sgx.geodatenzentrum.de/web_public/gdz/datenquellen/Datenquellen_TopPlusOpen.html

Für die Richtigkeit und Aktualität der Angaben wird keine Gewähr übernommen. Erstellt 01/2023.