

# Starkniederschlagshöhen und -spenden gemäß KOSTRA-DWD-2020

## Rasterfeld 148179

(Zeile 148, Spalte 179)

### Regenspende und Bemessungsniederschlagswerte in Abhängigkeit von Wiederkehrzeit T und Dauerstufe D

Dauerstufe D		Wiederkehrzeit T																	
		1 a		2 a		3 a		5 a		10 a		20 a		30 a		50 a		100 a	
min	Std	mm	l / (s ha)	mm	l / (s ha)	mm	l / (s ha)	mm	l / (s ha)	mm	l / (s ha)	mm	l / (s ha)	mm	l / (s ha)	mm	l / (s ha)	mm	l / (s ha)
5		6,8	226,7	8,6	286,7	9,6	320,0	11,0	366,7	13,1	436,7	15,2	506,7	16,6	553,3	18,4	613,3	21,0	700,0
10		9,2	153,3	11,6	193,3	13,1	218,3	15,0	250,0	17,8	296,7	20,6	343,3	22,5	375,0	25,0	416,7	28,5	475,0
15		10,8	120,0	13,5	150,0	15,3	170,0	17,5	194,4	20,7	230,0	24,1	267,8	26,3	292,2	29,1	323,3	33,2	368,9
20		11,9	99,2	15,0	125,0	16,9	140,8	19,3	160,8	22,9	190,8	26,6	221,7	29,0	241,7	32,2	268,3	36,7	305,8
30		13,6	75,6	17,1	95,0	19,2	106,7	22,1	122,8	26,2	145,6	30,4	168,9	33,1	183,9	36,7	203,9	41,9	232,8
45		15,4	57,0	19,4	71,9	21,8	80,7	25,0	92,6	29,6	109,6	34,4	127,4	37,5	138,9	41,6	154,1	47,5	175,9
60	1	16,8	46,7	21,1	58,6	23,7	65,8	27,2	75,6	32,3	89,7	37,5	104,2	40,9	113,6	45,3	125,8	51,7	143,6
90	1,5	18,9	35,0	23,7	43,9	26,7	49,4	30,6	56,7	36,2	67,0	42,1	78,0	45,9	85,0	50,9	94,3	58,1	107,6
120	2	20,4	28,3	25,7	35,7	28,9	40,1	33,2	46,1	39,3	54,6	45,6	63,3	49,8	69,2	55,2	76,7	62,9	87,4
180	3	22,9	21,2	28,7	26,6	32,3	29,9	37,1	34,4	43,9	40,6	51,0	47,2	55,7	51,6	61,7	57,1	70,4	65,2
240	4	24,7	17,2	31,1	21,6	35,0	24,3	40,1	27,8	47,5	33,0	55,2	38,3	60,2	41,8	66,8	46,4	76,2	52,9
360	6	27,6	12,8	34,7	16,1	39,0	18,1	44,8	20,7	53,1	24,6	61,6	28,5	67,2	31,1	74,5	34,5	85,0	39,4
540	9	30,8	9,5	38,7	11,9	43,5	13,4	49,9	15,4	59,2	18,3	68,7	21,2	74,9	23,1	83,1	25,6	94,8	29,3
720	12	33,2	7,7	41,7	9,7	47,0	10,9	53,9	12,5	63,9	14,8	74,2	17,2	80,9	18,7	89,7	20,8	102,4	23,7
1080	18	37,0	5,7	46,5	7,2	52,4	8,1	60,1	9,3	71,2	11,0	82,7	12,8	90,2	13,9	100,0	15,4	114,1	17,6
1440	24	40,0	4,6	50,2	5,8	56,6	6,6	64,9	7,5	76,9	8,9	89,3	10,3	97,4	11,3	108,0	12,5	123,2	14,3
2880	48	48,1	2,8	60,4	3,5	68,0	3,9	78,0	4,5	92,5	5,4	107,3	6,2	117,1	6,8	129,8	7,5	148,1	8,6
4320	72	53,6	2,1	67,3	2,6	75,8	2,9	86,9	3,4	103,0	4,0	119,6	4,6	130,4	5,0	144,6	5,6	165,0	6,4
5760	96	57,8	1,7	72,6	2,1	81,8	2,4	93,8	2,7	111,2	3,2	129,0	3,7	140,8	4,1	156,1	4,5	178,1	5,2
7200	120	61,3	1,4	77,0	1,8	86,8	2,0	99,5	2,3	117,9	2,7	136,9	3,2	149,3	3,5	165,6	3,8	189,0	4,4
8640	144	64,4	1,2	80,9	1,6	91,1	1,8	104,5	2,0	123,8	2,4	143,7	2,8	156,8	3,0	173,8	3,4	198,3	3,8
10080	168	67,1	1,1	84,2	1,4	94,9	1,6	108,8	1,8	129,0	2,1	149,7	2,5	163,3	2,7	181,1	3,0	206,6	3,4

# Starkniederschlagshöhen und -spenden gemäß KOSTRA-DWD-2020

## Rasterfeld 148179

(Zeile 148, Spalte 179)

### Örtliche Unsicherheiten in Abhängigkeit von Wiederkehrzeit T und Dauerstufe D

Dauerstufe D		Wiederkehrzeit T								
		1 a	2 a	3 a	5 a	10 a	20 a	30 a	50 a	100 a
min	Std	± %	± %	± %	± %	± %	± %	± %	± %	± %
5		11	12	12	13	13	14	14	15	15
10		14	16	16	17	19	19	20	20	21
15		16	18	19	20	21	22	23	23	24
20		18	20	21	22	23	24	24	25	25
30		19	21	22	23	24	25	26	26	27
45		19	22	23	24	25	26	26	27	28
60	1	19	22	23	24	25	26	27	27	28
90	1,5	19	22	23	24	25	26	26	27	27
120	2	19	21	22	23	24	25	26	26	27
180	3	18	20	21	22	23	24	25	25	26
240	4	17	19	20	21	23	23	24	24	25
360	6	16	18	19	20	21	22	23	23	24
540	9	15	17	18	19	20	21	22	22	23
720	12	15	17	17	18	19	20	21	21	22
1080	18	14	16	17	17	19	19	20	20	21
1440	24	14	15	16	17	18	19	19	19	20
2880	48	14	15	15	16	17	18	18	18	19
4320	72	15	15	16	16	17	17	18	18	18
5760	96	15	16	16	16	17	17	17	18	18
7200	120	16	16	16	16	17	17	17	18	18
8640	144	17	16	17	17	17	17	18	18	18
10080	168	17	17	17	17	17	18	18	18	18

### Parameter für abweichende T und D

#### Lokationsparameter $\xi$ (Xi)

17,24714717

#### Skalenparameter $\alpha$ (Alpha)

6,1360236

#### Formparameter $\kappa$ (Kappa)

-0,1

#### 1. Koutsoyiannis-Parameter $\theta$ (Theta)

0,03693181

#### 2. Koutsoyiannis-Parameter $\eta$ (Eta)

0,73477129

Parameter für dauerstufenübergreifende Extremwertschätzung nach KOUTSOYIANNIS et al. 1998.

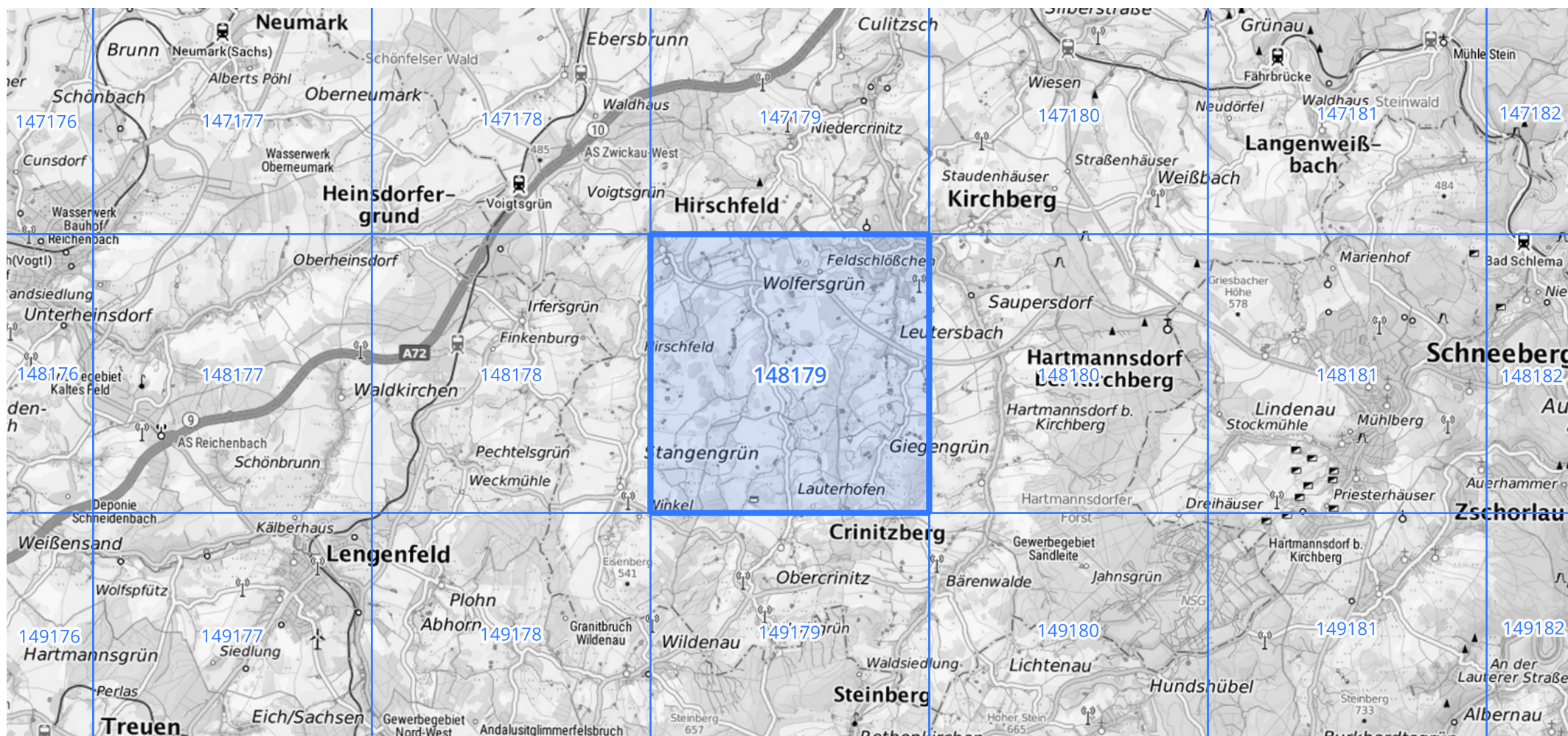
Siehe auch Anwendungshilfe zu KOSTRA-DWD-2020 des Deutschen Wetterdienstes.

# Starkniederschlagshöhen und -spenden gemäß KOSTRA-DWD-2020

## Rasterfeld 148179

(Zeile 148, Spalte 179)

Übersichtskarte des Rasterfeldes 148179, M 1 : 100 000



Quelle Rasterdaten: KOSTRA-DWD-2020 des Deutschen Wetterdienstes, Stand 12/2022.

Seite 3 von 3

Kartendarstellung: © Bundesamt für Kartographie und Geodäsie (2023), Datenquellen: [https://sgx.geodatenzentrum.de/web\\_public/gdz/datenquellen/Datenquellen\\_TopPlusOpen.html](https://sgx.geodatenzentrum.de/web_public/gdz/datenquellen/Datenquellen_TopPlusOpen.html)

Für die Richtigkeit und Aktualität der Angaben wird keine Gewähr übernommen. Erstellt 01/2023.