

Starkniederschlagshöhen und -spenden gemäß KOSTRA-DWD-2020

Rasterfeld 148177

(Zeile 148, Spalte 177)

Regenspende und Bemessungsniederschlagswerte in Abhängigkeit von Wiederkehrzeit T und Dauerstufe D

Dauerstufe D		Wiederkehrzeit T																	
		1 a		2 a		3 a		5 a		10 a		20 a		30 a		50 a		100 a	
min	Std	mm	l / (s ha)	mm	l / (s ha)	mm	l / (s ha)	mm	l / (s ha)	mm	l / (s ha)	mm	l / (s ha)	mm	l / (s ha)	mm	l / (s ha)	mm	l / (s ha)
5		6,8	226,7	8,6	286,7	9,7	323,3	11,1	370,0	13,2	440,0	15,3	510,0	16,7	556,7	18,5	616,7	21,1	703,3
10		9,3	155,0	11,7	195,0	13,1	218,3	15,1	251,7	17,9	298,3	20,8	346,7	22,7	378,3	25,1	418,3	28,7	478,3
15		10,8	120,0	13,6	151,1	15,3	170,0	17,6	195,6	20,8	231,1	24,2	268,9	26,4	293,3	29,3	325,6	33,4	371,1
20		11,9	99,2	15,0	125,0	16,9	140,8	19,4	161,7	23,0	191,7	26,7	222,5	29,1	242,5	32,3	269,2	36,9	307,5
30		13,6	75,6	17,1	95,0	19,2	106,7	22,1	122,8	26,2	145,6	30,4	168,9	33,2	184,4	36,8	204,4	42,0	233,3
45		15,3	56,7	19,2	71,1	21,7	80,4	24,9	92,2	29,5	109,3	34,3	127,0	37,4	138,5	41,5	153,7	47,4	175,6
60	1	16,6	46,1	20,9	58,1	23,5	65,3	27,0	75,0	32,0	88,9	37,2	103,3	40,6	112,8	45,0	125,0	51,4	142,8
90	1,5	18,6	34,4	23,4	43,3	26,3	48,7	30,2	55,9	35,8	66,3	41,6	77,0	45,4	84,1	50,4	93,3	57,5	106,5
120	2	20,1	27,9	25,2	35,0	28,4	39,4	32,6	45,3	38,7	53,8	45,0	62,5	49,0	68,1	54,4	75,6	62,1	86,3
180	3	22,3	20,6	28,1	26,0	31,6	29,3	36,3	33,6	43,1	39,9	50,0	46,3	54,6	50,6	60,6	56,1	69,1	64,0
240	4	24,1	16,7	30,3	21,0	34,1	23,7	39,2	27,2	46,4	32,2	53,9	37,4	58,8	40,8	65,3	45,3	74,5	51,7
360	6	26,7	12,4	33,6	15,6	37,9	17,5	43,5	20,1	51,5	23,8	59,9	27,7	65,3	30,2	72,4	33,5	82,7	38,3
540	9	29,6	9,1	37,3	11,5	42,0	13,0	48,2	14,9	57,2	17,7	66,4	20,5	72,4	22,3	80,4	24,8	91,7	28,3
720	12	31,9	7,4	40,1	9,3	45,2	10,5	51,9	12,0	61,5	14,2	71,5	16,6	78,0	18,1	86,5	20,0	98,7	22,8
1080	18	35,3	5,4	44,5	6,9	50,1	7,7	57,5	8,9	68,2	10,5	79,2	12,2	86,4	13,3	95,8	14,8	109,4	16,9
1440	24	38,0	4,4	47,8	5,5	53,9	6,2	61,9	7,2	73,3	8,5	85,2	9,9	92,9	10,8	103,1	11,9	117,6	13,6
2880	48	45,3	2,6	57,0	3,3	64,2	3,7	73,7	4,3	87,4	5,1	101,5	5,9	110,7	6,4	122,8	7,1	140,2	8,1
4320	72	50,2	1,9	63,1	2,4	71,1	2,7	81,6	3,1	96,8	3,7	112,4	4,3	122,6	4,7	136,0	5,2	155,3	6,0
5760	96	53,9	1,6	67,8	2,0	76,5	2,2	87,8	2,5	104,1	3,0	120,9	3,5	131,9	3,8	146,3	4,2	166,9	4,8
7200	120	57,1	1,3	71,8	1,7	80,9	1,9	92,8	2,1	110,1	2,5	127,8	3,0	139,5	3,2	154,7	3,6	176,6	4,1
8640	144	59,7	1,2	75,1	1,4	84,7	1,6	97,2	1,9	115,2	2,2	133,9	2,6	146,0	2,8	162,0	3,1	184,9	3,6
10080	168	62,1	1,0	78,1	1,3	88,0	1,5	101,1	1,7	119,8	2,0	139,2	2,3	151,8	2,5	168,4	2,8	192,2	3,2

Starkniederschlagshöhen und -spenden gemäß KOSTRA-DWD-2020

Rasterfeld 148177

(Zeile 148, Spalte 177)

Örtliche Unsicherheiten in Abhängigkeit von Wiederkehrzeit T und Dauerstufe D

Dauerstufe D		Wiederkehrzeit T								
		1 a	2 a	3 a	5 a	10 a	20 a	30 a	50 a	100 a
min	Std	± %	± %	± %	± %	± %	± %	± %	± %	± %
5		11	11	12	12	13	13	14	14	14
10		13	15	15	16	17	18	19	19	20
15		15	17	18	19	20	21	21	22	22
20		16	19	19	20	22	22	23	23	24
30		18	20	21	22	23	24	24	25	25
45		18	21	22	23	24	25	25	26	26
60	1	18	21	22	23	24	25	25	26	26
90	1,5	18	20	21	22	23	24	25	25	26
120	2	18	20	21	22	23	24	24	25	25
180	3	17	19	20	21	22	23	23	24	24
240	4	16	18	19	20	21	22	23	23	24
360	6	15	17	18	19	20	21	22	22	23
540	9	14	16	17	18	19	20	21	21	22
720	12	14	16	17	18	19	19	20	20	21
1080	18	13	15	16	17	18	18	19	19	20
1440	24	13	15	15	16	17	18	18	19	19
2880	48	13	14	15	15	16	17	17	17	18
4320	72	14	14	15	15	16	16	17	17	17
5760	96	14	14	15	15	16	16	17	17	17
7200	120	15	15	15	15	16	16	17	17	17
8640	144	15	15	15	16	16	16	17	17	17
10080	168	16	16	16	16	16	16	17	17	17

Parameter für abweichende T und D

Lokationsparameter ξ (Xi)

17,11569523

Skalenparameter α (Alpha)

6,13129868

Formparameter κ (Kappa)

-0,1

1. Koutsoyiannis-Parameter θ (Theta)

0,03999737

2. Koutsoyiannis-Parameter η (Eta)

0,74827583

Parameter für dauerstufenübergreifende Extremwertschätzung nach KOUTSOYIANNIS et al. 1998.

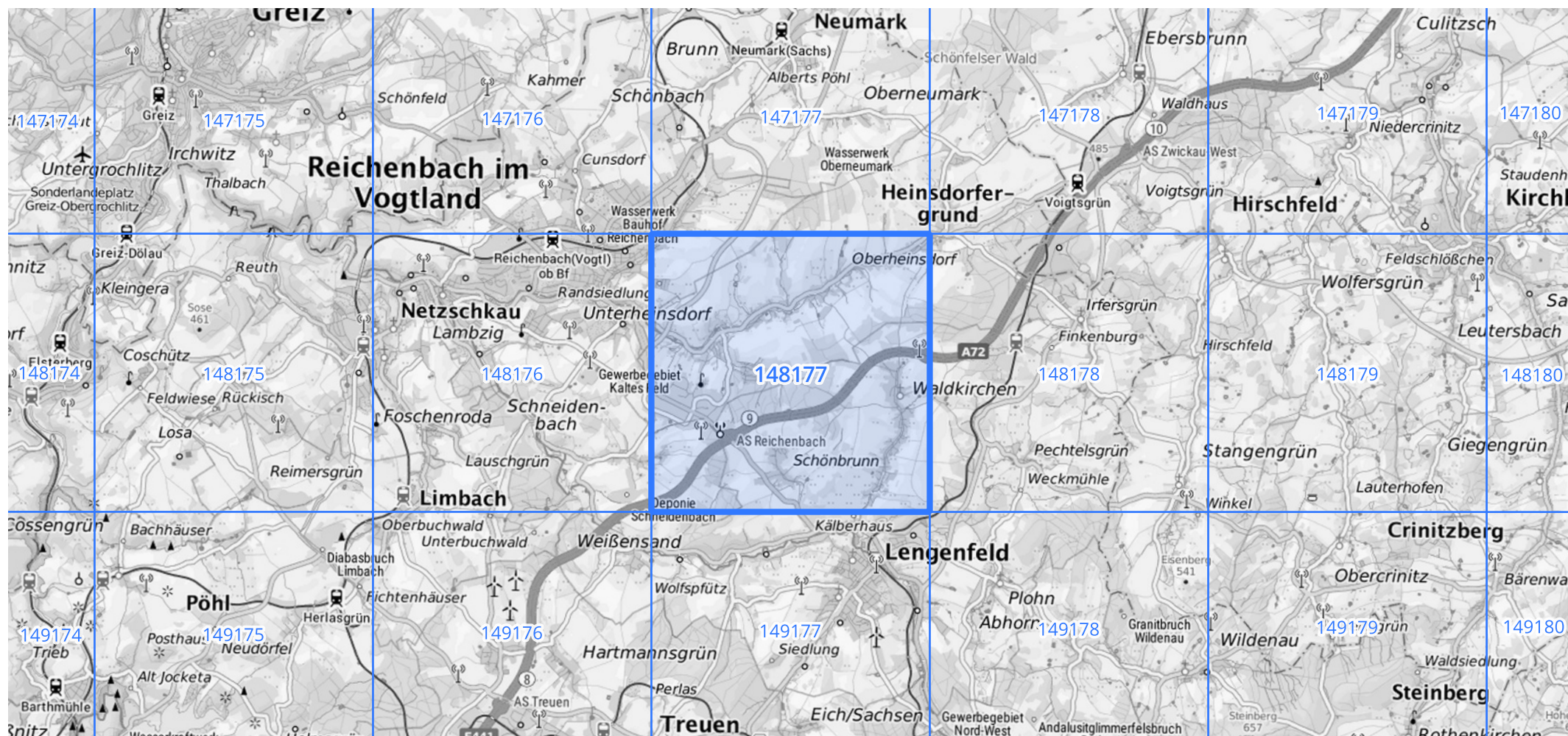
Siehe auch Anwendungshilfe zu KOSTRA-DWD-2020 des Deutschen Wetterdienstes.

Starkniederschlagshöhen und -spenden gemäß KOSTRA-DWD-2020

Rasterfeld 148177

(Zeile 148, Spalte 177)

Übersichtskarte des Rasterfeldes 148177, M 1 : 100 000



Quelle Rasterdaten: KOSTRA-DWD-2020 des Deutschen Wetterdienstes, Stand 12/2022.

Seite 3 von 3

Kartendarstellung: © Bundesamt für Kartographie und Geodäsie (2023), Datenquellen: https://sgx.geodatenzentrum.de/web_public/gdz/datenquellen/Datenquellen_TopPlusOpen.html

Für die Richtigkeit und Aktualität der Angaben wird keine Gewähr übernommen. Erstellt 01/2023.