

Starkniederschlagshöhen und -spenden gemäß KOSTRA-DWD-2020

Rasterfeld 148167

(Zeile 148, Spalte 167)

Regenspende und Bemessungsniederschlagswerte in Abhängigkeit von Wiederkehrzeit T und Dauerstufe D

Dauerstufe D		Wiederkehrzeit T																	
		1 a		2 a		3 a		5 a		10 a		20 a		30 a		50 a		100 a	
min	Std	mm	l / (s ha)	mm	l / (s ha)	mm	l / (s ha)	mm	l / (s ha)	mm	l / (s ha)	mm	l / (s ha)	mm	l / (s ha)	mm	l / (s ha)	mm	l / (s ha)
5		6,9	230,0	8,6	286,7	9,6	320,0	11,0	366,7	13,0	433,3	15,0	500,0	16,3	543,3	18,1	603,3	20,6	686,7
10		9,3	155,0	11,5	191,7	12,9	215,0	14,8	246,7	17,4	290,0	20,1	335,0	21,9	365,0	24,2	403,3	27,6	460,0
15		10,7	118,9	13,3	147,8	14,9	165,6	17,0	188,9	20,1	223,3	23,2	257,8	25,3	281,1	28,0	311,1	31,8	353,3
20		11,7	97,5	14,6	121,7	16,3	135,8	18,7	155,8	22,0	183,3	25,5	212,5	27,7	230,8	30,7	255,8	34,9	290,8
30		13,2	73,3	16,4	91,1	18,4	102,2	21,0	116,7	24,8	137,8	28,7	159,4	31,3	173,9	34,6	192,2	39,4	218,9
45		14,8	54,8	18,4	68,1	20,6	76,3	23,5	87,0	27,7	102,6	32,1	118,9	34,9	129,3	38,7	143,3	44,0	163,0
60	1	15,9	44,2	19,8	55,0	22,2	61,7	25,4	70,6	29,9	83,1	34,6	96,1	37,7	104,7	41,7	115,8	47,5	131,9
90	1,5	17,6	32,6	21,9	40,6	24,6	45,6	28,1	52,0	33,1	61,3	38,3	70,9	41,7	77,2	46,2	85,6	52,5	97,2
120	2	18,9	26,3	23,5	32,6	26,4	36,7	30,1	41,8	35,5	49,3	41,1	57,1	44,8	62,2	49,5	68,8	56,4	78,3
180	3	20,9	19,4	25,9	24,0	29,1	26,9	33,2	30,7	39,2	36,3	45,3	41,9	49,3	45,6	54,6	50,6	62,1	57,5
240	4	22,3	15,5	27,8	19,3	31,1	21,6	35,5	24,7	41,9	29,1	48,5	33,7	52,8	36,7	58,4	40,6	66,5	46,2
360	6	24,5	11,3	30,5	14,1	34,2	15,8	39,1	18,1	46,1	21,3	53,3	24,7	58,0	26,9	64,2	29,7	73,1	33,8
540	9	27,0	8,3	33,5	10,3	37,6	11,6	42,9	13,2	50,6	15,6	58,6	18,1	63,7	19,7	70,6	21,8	80,3	24,8
720	12	28,8	6,7	35,8	8,3	40,2	9,3	45,9	10,6	54,1	12,5	62,6	14,5	68,1	15,8	75,4	17,5	85,8	19,9
1080	18	31,6	4,9	39,3	6,1	44,1	6,8	50,3	7,8	59,4	9,2	68,7	10,6	74,8	11,5	82,7	12,8	94,2	14,5
1440	24	33,8	3,9	42,0	4,9	47,1	5,5	53,8	6,2	63,4	7,3	73,3	8,5	79,8	9,2	88,4	10,2	100,6	11,6
2880	48	39,6	2,3	49,2	2,8	55,1	3,2	63,0	3,6	74,3	4,3	85,9	5,0	93,5	5,4	103,5	6,0	117,8	6,8
4320	72	43,4	1,7	53,9	2,1	60,5	2,3	69,1	2,7	81,5	3,1	94,2	3,6	102,6	4,0	113,5	4,4	129,2	5,0
5760	96	46,3	1,3	57,6	1,7	64,6	1,9	73,8	2,1	87,0	2,5	100,6	2,9	109,5	3,2	121,2	3,5	138,0	4,0
7200	120	48,7	1,1	60,6	1,4	67,9	1,6	77,6	1,8	91,5	2,1	105,8	2,4	115,2	2,7	127,5	3,0	145,2	3,4
8640	144	50,8	1,0	63,2	1,2	70,8	1,4	80,9	1,6	95,4	1,8	110,3	2,1	120,1	2,3	132,9	2,6	151,3	2,9
10080	168	52,6	0,9	65,4	1,1	73,4	1,2	83,8	1,4	98,8	1,6	114,3	1,9	124,4	2,1	137,7	2,3	156,7	2,6

Starkniederschlagshöhen und -spenden gemäß KOSTRA-DWD-2020

Rasterfeld 148167

(Zeile 148, Spalte 167)

Örtliche Unsicherheiten in Abhängigkeit von Wiederkehrzeit T und Dauerstufe D

Dauerstufe D		Wiederkehrzeit T								
		1 a	2 a	3 a	5 a	10 a	20 a	30 a	50 a	100 a
min	Std	± %	± %	± %	± %	± %	± %	± %	± %	± %
5		12	12	12	12	13	13	13	14	14
10		12	14	15	16	17	17	18	18	19
15		14	16	17	18	19	20	21	21	22
20		16	18	19	20	21	22	22	23	23
30		17	19	20	21	22	23	24	24	25
45		18	20	21	22	23	24	25	25	26
60	1	18	20	21	22	24	24	25	25	26
90	1,5	18	20	21	22	23	24	25	25	26
120	2	18	20	21	22	23	24	24	25	25
180	3	17	19	20	21	22	23	23	24	24
240	4	16	18	19	20	21	22	23	23	24
360	6	15	17	18	19	20	21	22	22	23
540	9	15	16	17	18	19	20	20	21	21
720	12	14	16	16	17	18	19	20	20	21
1080	18	14	15	16	16	17	18	19	19	19
1440	24	13	15	15	16	17	17	18	18	19
2880	48	13	14	14	15	16	16	17	17	17
4320	72	13	14	14	15	15	16	16	17	17
5760	96	14	14	14	15	15	16	16	16	17
7200	120	14	14	14	15	15	16	16	16	16
8640	144	15	15	15	15	15	16	16	16	16
10080	168	15	15	15	15	15	16	16	16	16

Parameter für abweichende T und D

Lokationsparameter ξ (Xi)

16,42552757

Skalenparameter α (Alpha)

5,55912522

Formparameter κ (Kappa)

-0,1

1. Koutsoyiannis-Parameter θ (Theta)

0,03960069

2. Koutsoyiannis-Parameter η (Eta)

0,77265197

Parameter für dauerstufenübergreifende Extremwertschätzung nach KOUTSOYIANNIS et al. 1998.

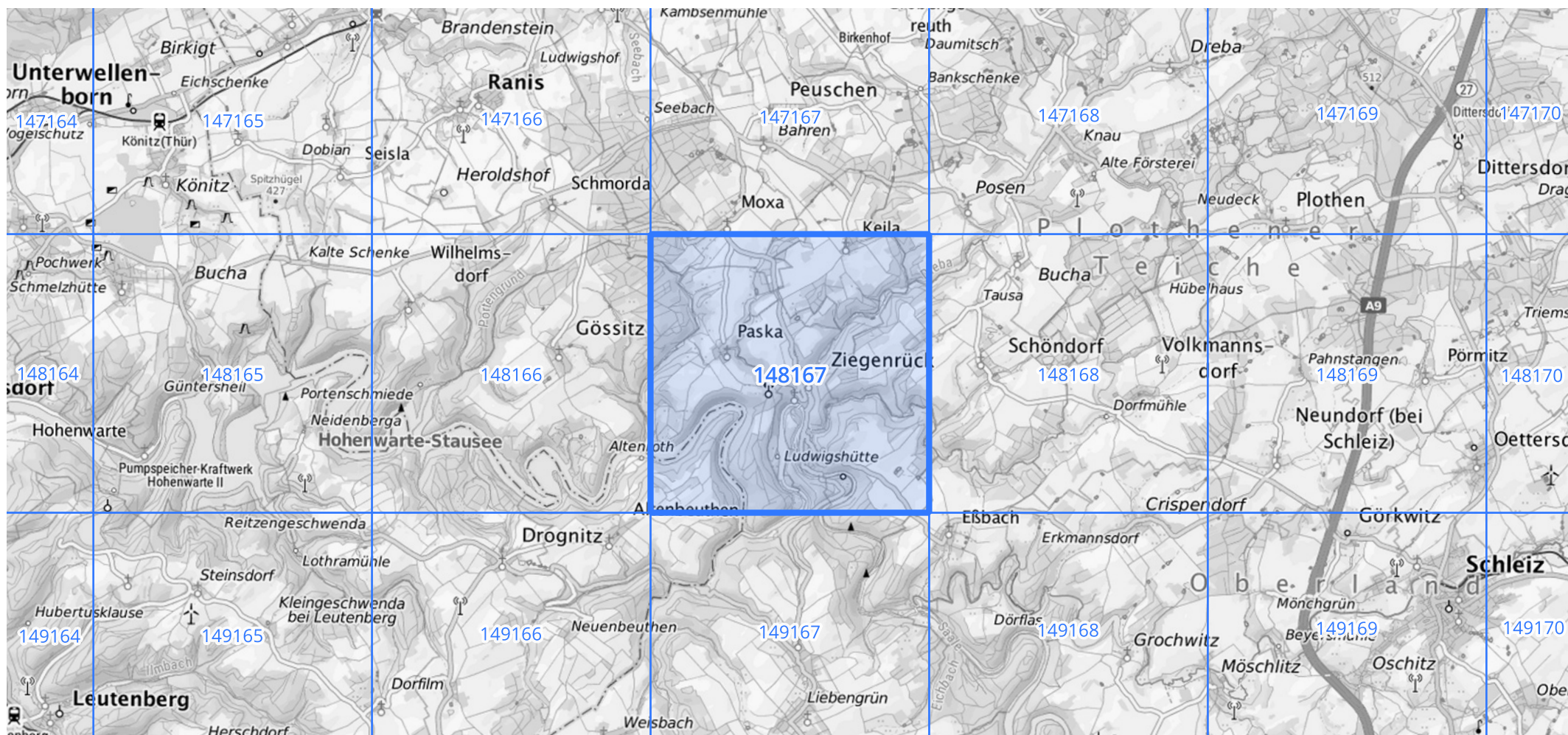
Siehe auch Anwendungshilfe zu KOSTRA-DWD-2020 des Deutschen Wetterdienstes.

Starkniederschlagshöhen und -spenden gemäß KOSTRA-DWD-2020

Rasterfeld 148167

(Zeile 148, Spalte 167)

Übersichtskarte des Rasterfeldes 148167, M 1 : 100 000



Quelle Rasterdaten: KOSTRA-DWD-2020 des Deutschen Wetterdienstes, Stand 12/2022.

Seite 3 von 3

Kartendarstellung: © Bundesamt für Kartographie und Geodäsie (2023), Datenquellen: https://sgx.geodatenzentrum.de/web_public/gdz/datenquellen/Datenquellen_TopPlusOpen.html

Für die Richtigkeit und Aktualität der Angaben wird keine Gewähr übernommen. Erstellt 01/2023.