

Starkniederschlagshöhen und -spenden gemäß KOSTRA-DWD-2020

Rasterfeld 148166

(Zeile 148, Spalte 166)

Regenspende und Bemessungsniederschlagswerte in Abhängigkeit von Wiederkehrzeit T und Dauerstufe D

Dauerstufe D		Wiederkehrzeit T																	
		1 a		2 a		3 a		5 a		10 a		20 a		30 a		50 a		100 a	
min	Std	mm	l / (s ha)	mm	l / (s ha)	mm	l / (s ha)	mm	l / (s ha)	mm	l / (s ha)	mm	l / (s ha)	mm	l / (s ha)	mm	l / (s ha)	mm	l / (s ha)
5		7,0	233,3	8,7	290,0	9,7	323,3	11,1	370,0	13,0	433,3	15,1	503,3	16,4	546,7	18,1	603,3	20,6	686,7
10		9,4	156,7	11,6	193,3	13,0	216,7	14,9	248,3	17,5	291,7	20,2	336,7	22,0	366,7	24,3	405,0	27,7	461,7
15		10,8	120,0	13,4	148,9	15,0	166,7	17,1	190,0	20,2	224,4	23,3	258,9	25,4	282,2	28,1	312,2	31,9	354,4
20		11,9	99,2	14,7	122,5	16,5	137,5	18,8	156,7	22,1	184,2	25,6	213,3	27,8	231,7	30,8	256,7	35,0	291,7
30		13,4	74,4	16,6	92,2	18,6	103,3	21,2	117,8	24,9	138,3	28,8	160,0	31,4	174,4	34,7	192,8	39,4	218,9
45		14,9	55,2	18,5	68,5	20,7	76,7	23,7	87,8	27,9	103,3	32,2	119,3	35,0	129,6	38,7	143,3	44,1	163,3
60	1	16,1	44,7	20,0	55,6	22,3	61,9	25,5	70,8	30,0	83,3	34,7	96,4	37,7	104,7	41,7	115,8	47,5	131,9
90	1,5	17,8	33,0	22,1	40,9	24,7	45,7	28,2	52,2	33,2	61,5	38,4	71,1	41,8	77,4	46,2	85,6	52,5	97,2
120	2	19,1	26,5	23,7	32,9	26,5	36,8	30,2	41,9	35,6	49,4	41,1	57,1	44,8	62,2	49,5	68,8	56,3	78,2
180	3	21,0	19,4	26,1	24,2	29,2	27,0	33,3	30,8	39,2	36,3	45,3	41,9	49,3	45,6	54,5	50,5	62,0	57,4
240	4	22,5	15,6	27,9	19,4	31,2	21,7	35,6	24,7	41,9	29,1	48,4	33,6	52,7	36,6	58,3	40,5	66,3	46,0
360	6	24,7	11,4	30,6	14,2	34,3	15,9	39,1	18,1	46,0	21,3	53,2	24,6	57,9	26,8	64,0	29,6	72,8	33,7
540	9	27,1	8,4	33,6	10,4	37,6	11,6	42,9	13,2	50,5	15,6	58,4	18,0	63,5	19,6	70,3	21,7	79,9	24,7
720	12	28,9	6,7	35,9	8,3	40,2	9,3	45,8	10,6	53,9	12,5	62,3	14,4	67,8	15,7	75,0	17,4	85,3	19,7
1080	18	31,7	4,9	39,3	6,1	44,0	6,8	50,2	7,7	59,1	9,1	68,3	10,5	74,4	11,5	82,2	12,7	93,6	14,4
1440	24	33,8	3,9	42,0	4,9	47,0	5,4	53,6	6,2	63,1	7,3	72,9	8,4	79,4	9,2	87,8	10,2	99,8	11,6
2880	48	39,6	2,3	49,1	2,8	55,0	3,2	62,7	3,6	73,8	4,3	85,3	4,9	92,8	5,4	102,6	5,9	116,7	6,8
4320	72	43,4	1,7	53,8	2,1	60,2	2,3	68,7	2,7	80,9	3,1	93,4	3,6	101,7	3,9	112,5	4,3	127,9	4,9
5760	96	46,3	1,3	57,4	1,7	64,2	1,9	73,3	2,1	86,3	2,5	99,7	2,9	108,5	3,1	120,0	3,5	136,5	3,9
7200	120	48,6	1,1	60,3	1,4	67,5	1,6	77,0	1,8	90,7	2,1	104,8	2,4	114,1	2,6	126,2	2,9	143,5	3,3
8640	144	50,7	1,0	62,8	1,2	70,4	1,4	80,3	1,5	94,5	1,8	109,2	2,1	118,8	2,3	131,4	2,5	149,5	2,9
10080	168	52,5	0,9	65,1	1,1	72,9	1,2	83,1	1,4	97,8	1,6	113,1	1,9	123,0	2,0	136,1	2,3	154,8	2,6

Starkniederschlagshöhen und -spenden gemäß KOSTRA-DWD-2020

Rasterfeld 148166

(Zeile 148, Spalte 166)

Örtliche Unsicherheiten in Abhängigkeit von Wiederkehrzeit T und Dauerstufe D

Dauerstufe D		Wiederkehrzeit T								
		1 a	2 a	3 a	5 a	10 a	20 a	30 a	50 a	100 a
min	Std	± %	± %	± %	± %	± %	± %	± %	± %	± %
5		11	12	12	12	13	13	14	14	14
10		13	14	15	16	17	18	18	18	19
15		15	17	17	18	19	20	21	21	22
20		16	18	19	20	21	22	22	23	23
30		18	19	20	21	22	23	24	24	25
45		18	20	21	22	23	24	25	25	26
60	1	18	20	21	22	23	24	25	25	26
90	1,5	18	20	21	22	23	24	24	25	26
120	2	18	20	21	22	23	24	24	25	25
180	3	17	19	20	21	22	23	23	24	24
240	4	16	18	19	20	21	22	22	23	24
360	6	15	17	18	19	20	21	21	22	22
540	9	15	16	17	18	19	20	20	21	21
720	12	14	16	17	17	18	19	20	20	21
1080	18	14	15	16	17	17	18	19	19	19
1440	24	14	15	15	16	17	18	18	18	19
2880	48	13	14	15	15	16	17	17	17	18
4320	72	14	14	15	15	16	16	16	17	17
5760	96	14	14	15	15	15	16	16	16	17
7200	120	15	15	15	15	15	16	16	16	17
8640	144	15	15	15	15	16	16	16	16	17
10080	168	15	15	15	15	16	16	16	16	17

Parameter für abweichende T und D

Lokationsparameter ξ (Xi)

16,60434576

Skalenparameter α (Alpha)

5,53704208

Formparameter κ (Kappa)

-0,1

1. Koutsoyiannis-Parameter θ (Theta)

0,04018647

2. Koutsoyiannis-Parameter η (Eta)

0,7752794

Parameter für dauerstufenübergreifende Extremwertschätzung nach KOUTSOYIANNIS et al. 1998.

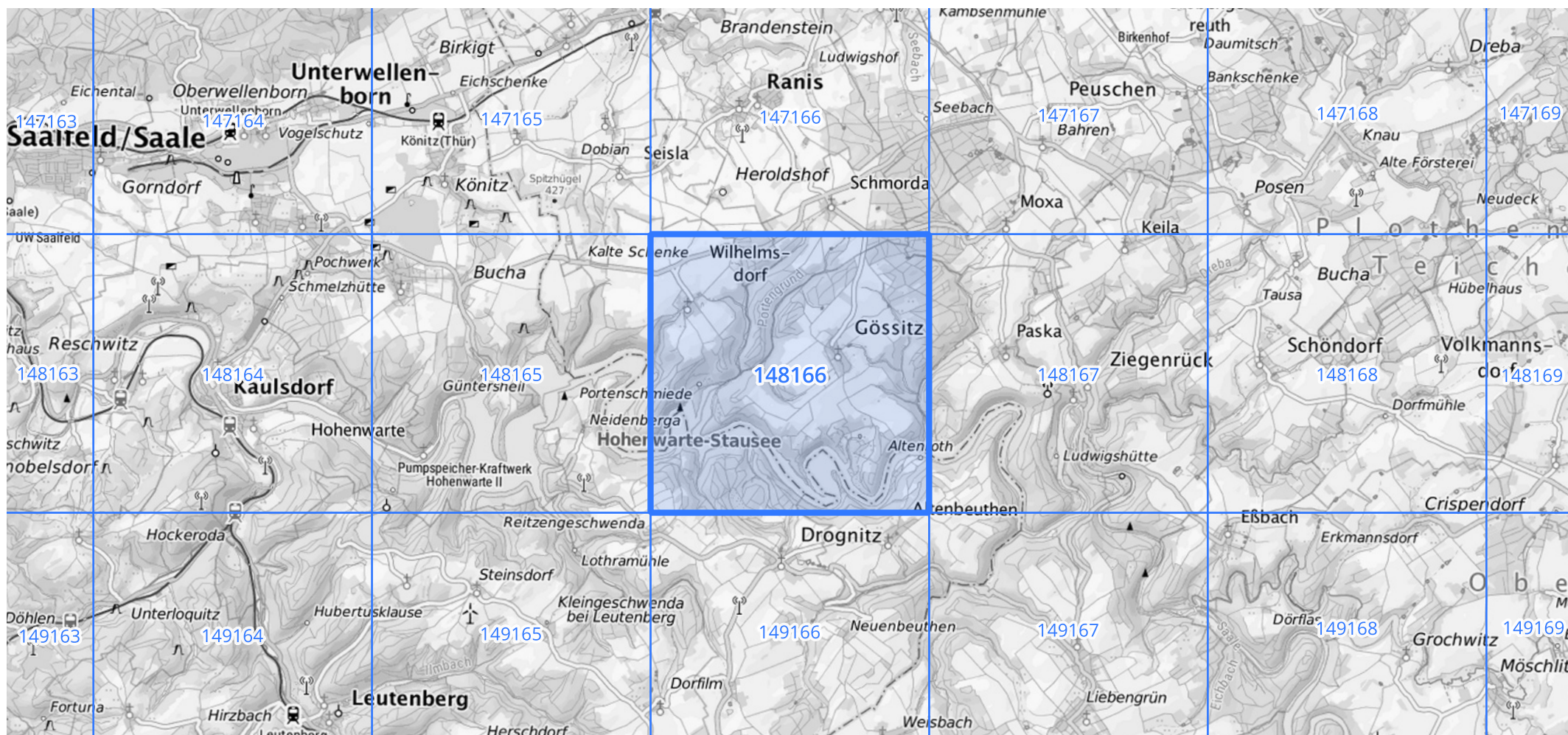
Siehe auch Anwendungshilfe zu KOSTRA-DWD-2020 des Deutschen Wetterdienstes.

Starkniederschlagshöhen und -spenden gemäß KOSTRA-DWD-2020

Rasterfeld 148166

(Zeile 148, Spalte 166)

Übersichtskarte des Rasterfeldes 148166, M 1 : 100 000



Quelle Rasterdaten: KOSTRA-DWD-2020 des Deutschen Wetterdienstes, Stand 12/2022.

Seite 3 von 3

Kartendarstellung: © Bundesamt für Kartographie und Geodäsie (2023), Datenquellen: https://sgx.geodatenzentrum.de/web_public/gdz/datenquellen/Datenquellen_TopPlusOpen.html

Für die Richtigkeit und Aktualität der Angaben wird keine Gewähr übernommen. Erstellt 01/2023.