

Starkniederschlagshöhen und -spenden gemäß KOSTRA-DWD-2020

Rasterfeld 148156

(Zeile 148, Spalte 156)

Regenspende und Bemessungsniederschlagswerte in Abhängigkeit von Wiederkehrzeit T und Dauerstufe D

Dauerstufe D		Wiederkehrzeit T																	
		1 a		2 a		3 a		5 a		10 a		20 a		30 a		50 a		100 a	
min	Std	mm	l / (s ha)	mm	l / (s ha)	mm	l / (s ha)	mm	l / (s ha)	mm	l / (s ha)	mm	l / (s ha)	mm	l / (s ha)	mm	l / (s ha)	mm	l / (s ha)
5		6,7	223,3	8,4	280,0	9,4	313,3	10,7	356,7	12,7	423,3	14,7	490,0	16,0	533,3	17,7	590,0	20,1	670,0
10		8,9	148,3	11,1	185,0	12,5	208,3	14,3	238,3	16,9	281,7	19,5	325,0	21,3	355,0	23,6	393,3	26,8	446,7
15		10,3	114,4	12,9	143,3	14,5	161,1	16,6	184,4	19,5	216,7	22,6	251,1	24,7	274,4	27,3	303,3	31,1	345,6
20		11,4	95,0	14,2	118,3	16,0	133,3	18,3	152,5	21,6	180,0	25,0	208,3	27,2	226,7	30,1	250,8	34,3	285,8
30		13,0	72,2	16,2	90,0	18,2	101,1	20,8	115,6	24,6	136,7	28,4	157,8	31,0	172,2	34,3	190,6	39,1	217,2
45		14,7	54,4	18,4	68,1	20,6	76,3	23,6	87,4	27,8	103,0	32,2	119,3	35,1	130,0	38,9	144,1	44,3	164,1
60	1	16,0	44,4	20,0	55,6	22,5	62,5	25,7	71,4	30,3	84,2	35,1	97,5	38,3	106,4	42,4	117,8	48,3	134,2
90	1,5	18,1	33,5	22,5	41,7	25,3	46,9	28,9	53,5	34,2	63,3	39,6	73,3	43,1	79,8	47,7	88,3	54,4	100,7
120	2	19,6	27,2	24,5	34,0	27,5	38,2	31,4	43,6	37,1	51,5	43,0	59,7	46,8	65,0	51,9	72,1	59,1	82,1
180	3	22,0	20,4	27,5	25,5	30,9	28,6	35,3	32,7	41,7	38,6	48,3	44,7	52,6	48,7	58,2	53,9	66,3	61,4
240	4	23,9	16,6	29,8	20,7	33,5	23,3	38,3	26,6	45,2	31,4	52,3	36,3	57,0	39,6	63,1	43,8	71,9	49,9
360	6	26,8	12,4	33,4	15,5	37,5	17,4	42,9	19,9	50,7	23,5	58,7	27,2	63,9	29,6	70,8	32,8	80,6	37,3
540	9	30,0	9,3	37,4	11,5	42,0	13,0	48,1	14,8	56,8	17,5	65,7	20,3	71,6	22,1	79,3	24,5	90,3	27,9
720	12	32,5	7,5	40,6	9,4	45,6	10,6	52,1	12,1	61,5	14,2	71,2	16,5	77,6	18,0	85,9	19,9	97,9	22,7
1080	18	36,4	5,6	45,4	7,0	51,0	7,9	58,3	9,0	68,9	10,6	79,7	12,3	86,9	13,4	96,2	14,8	109,6	16,9
1440	24	39,5	4,6	49,2	5,7	55,3	6,4	63,2	7,3	74,6	8,6	86,4	10,0	94,1	10,9	104,2	12,1	118,7	13,7
2880	48	47,8	2,8	59,7	3,5	67,0	3,9	76,6	4,4	90,5	5,2	104,7	6,1	114,1	6,6	126,3	7,3	143,9	8,3
4320	72	53,5	2,1	66,8	2,6	75,0	2,9	85,7	3,3	101,2	3,9	117,2	4,5	127,7	4,9	141,4	5,5	161,1	6,2
5760	96	58,0	1,7	72,3	2,1	81,2	2,3	92,9	2,7	109,6	3,2	127,0	3,7	138,3	4,0	153,2	4,4	174,4	5,0
7200	120	61,7	1,4	76,9	1,8	86,4	2,0	98,8	2,3	116,6	2,7	135,1	3,1	147,1	3,4	162,9	3,8	185,6	4,3
8640	144	64,9	1,3	80,9	1,6	90,9	1,8	103,9	2,0	122,7	2,4	142,1	2,7	154,8	3,0	171,4	3,3	195,2	3,8
10080	168	67,7	1,1	84,5	1,4	94,8	1,6	108,5	1,8	128,1	2,1	148,3	2,5	161,5	2,7	178,9	3,0	203,7	3,4

Starkniederschlagshöhen und -spenden gemäß KOSTRA-DWD-2020

Rasterfeld 148156

(Zeile 148, Spalte 156)

Örtliche Unsicherheiten in Abhängigkeit von Wiederkehrzeit T und Dauerstufe D

Dauerstufe D		Wiederkehrzeit T								
		1 a	2 a	3 a	5 a	10 a	20 a	30 a	50 a	100 a
min	Std	± %	± %	± %	± %	± %	± %	± %	± %	± %
5		12	13	13	14	15	15	16	16	16
10		15	16	17	18	19	20	20	21	21
15		16	18	19	20	21	22	22	23	23
20		17	19	20	21	22	23	24	24	25
30		18	20	21	22	23	24	25	25	26
45		19	21	22	23	24	25	25	25	26
60	1	18	20	21	22	23	24	25	25	26
90	1,5	18	20	21	22	23	24	24	25	25
120	2	17	19	20	21	22	23	24	24	25
180	3	16	18	19	20	21	22	23	23	24
240	4	16	18	19	20	21	21	22	22	23
360	6	15	17	18	19	20	20	21	21	22
540	9	15	16	17	18	19	19	20	20	21
720	12	14	16	16	17	18	19	19	20	20
1080	18	14	15	16	17	18	18	19	19	19
1440	24	15	15	16	17	17	18	18	19	19
2880	48	16	16	17	17	18	18	18	18	19
4320	72	18	18	18	18	18	18	19	19	19
5760	96	19	19	19	19	19	19	19	19	20
7200	120	20	19	19	19	19	20	20	20	20
8640	144	21	20	20	20	20	20	20	20	20
10080	168	21	21	21	21	21	21	21	21	21

Parameter für abweichende T und D

Lokationsparameter ξ (Xi)

16,37379186

Skalenparameter α (Alpha)

5,62174963

Formparameter κ (Kappa)

-0,1

1. Koutsoyiannis-Parameter θ (Theta)

0,02719592

2. Koutsoyiannis-Parameter η (Eta)

0,72270132

Parameter für dauerstufenübergreifende Extremwertschätzung nach KOUTSOYIANNIS et al. 1998.

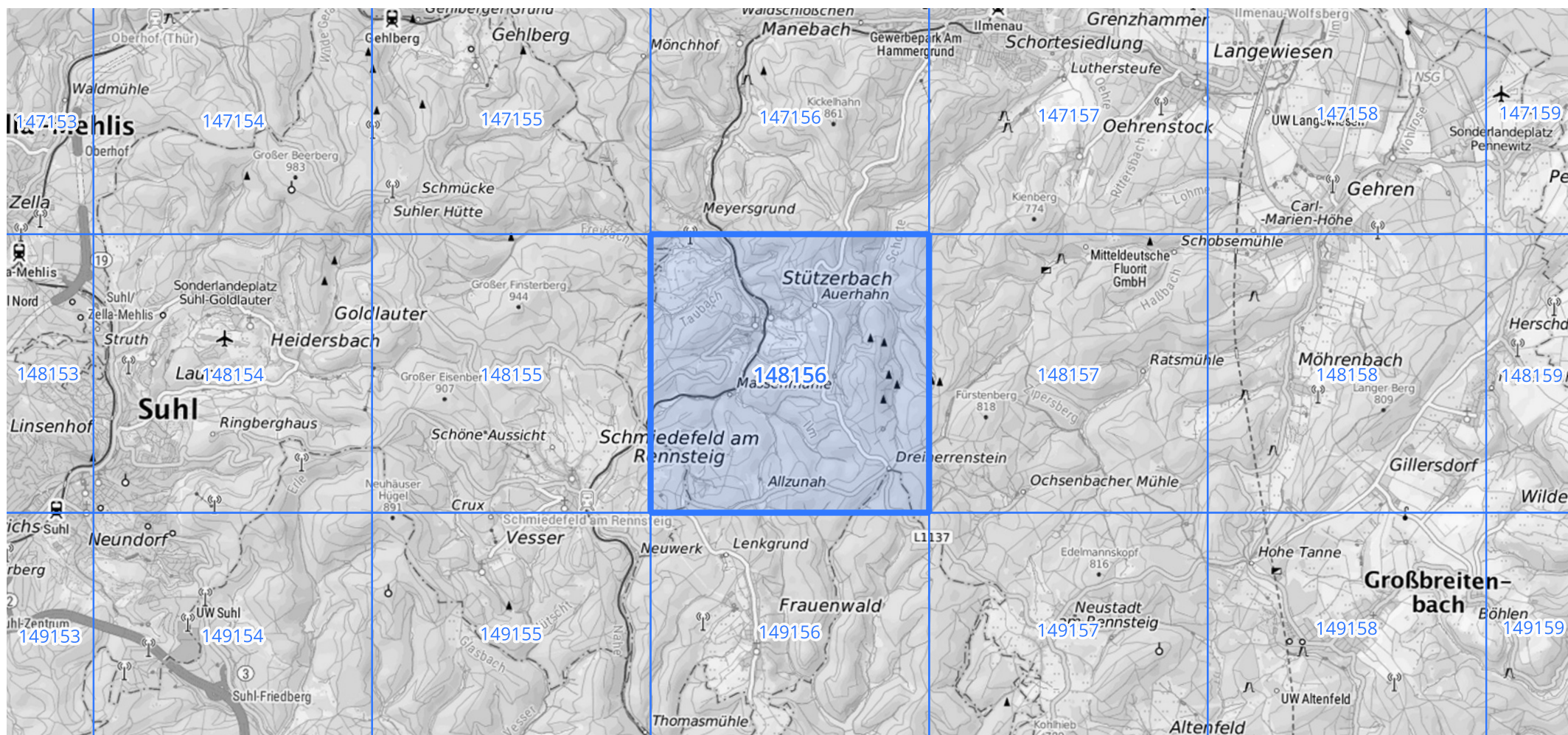
Siehe auch Anwendungshilfe zu KOSTRA-DWD-2020 des Deutschen Wetterdienstes.

Starkniederschlagshöhen und -spenden gemäß KOSTRA-DWD-2020

Rasterfeld 148156

(Zeile 148, Spalte 156)

Übersichtskarte des Rasterfeldes 148156, M 1 : 100 000



Quelle Rasterdaten: KOSTRA-DWD-2020 des Deutschen Wetterdienstes, Stand 12/2022.

Seite 3 von 3

Kartendarstellung: © Bundesamt für Kartographie und Geodäsie (2023), Datenquellen: https://gsx.geodatenzentrum.de/web_public/gdz/datenquellen/Datenquellen_TopPlusOpen.html

Für die Richtigkeit und Aktualität der Angaben wird keine Gewähr übernommen. Erstellt 01/2023.