

Starkniederschlagshöhen und -spenden gemäß KOSTRA-DWD-2020

Rasterfeld 148155

(Zeile 148, Spalte 155)

Regenspende und Bemessungsniederschlagswerte in Abhängigkeit von Wiederkehrzeit T und Dauerstufe D

Dauerstufe D		Wiederkehrzeit T																	
		1 a		2 a		3 a		5 a		10 a		20 a		30 a		50 a		100 a	
min	Std	mm	l / (s ha)	mm	l / (s ha)	mm	l / (s ha)	mm	l / (s ha)	mm	l / (s ha)	mm	l / (s ha)	mm	l / (s ha)	mm	l / (s ha)	mm	l / (s ha)
5		6,6	220,0	8,2	273,3	9,2	306,7	10,5	350,0	12,4	413,3	14,4	480,0	15,7	523,3	17,4	580,0	19,8	660,0
10		8,8	146,7	11,0	183,3	12,3	205,0	14,1	235,0	16,6	276,7	19,2	320,0	20,9	348,3	23,2	386,7	26,4	440,0
15		10,2	113,3	12,7	141,1	14,3	158,9	16,3	181,1	19,3	214,4	22,3	247,8	24,3	270,0	26,9	298,9	30,6	340,0
20		11,3	94,2	14,1	117,5	15,8	131,7	18,0	150,0	21,3	177,5	24,6	205,0	26,8	223,3	29,7	247,5	33,8	281,7
30		12,9	71,7	16,1	89,4	18,0	100,0	20,6	114,4	24,3	135,0	28,2	156,7	30,7	170,6	34,0	188,9	38,7	215,0
45		14,6	54,1	18,2	67,4	20,5	75,9	23,4	86,7	27,6	102,2	32,0	118,5	34,8	128,9	38,6	143,0	43,9	162,6
60	1	16,0	44,4	19,9	55,3	22,4	62,2	25,6	71,1	30,2	83,9	34,9	96,9	38,0	105,6	42,1	116,9	48,0	133,3
90	1,5	18,1	33,5	22,5	41,7	25,3	46,9	28,9	53,5	34,1	63,1	39,5	73,1	43,0	79,6	47,6	88,1	54,2	100,4
120	2	19,7	27,4	24,5	34,0	27,5	38,2	31,4	43,6	37,1	51,5	43,0	59,7	46,8	65,0	51,8	71,9	59,0	81,9
180	3	22,1	20,5	27,6	25,6	31,0	28,7	35,4	32,8	41,8	38,7	48,4	44,8	52,7	48,8	58,3	54,0	66,4	61,5
240	4	24,1	16,7	30,0	20,8	33,7	23,4	38,5	26,7	45,4	31,5	52,6	36,5	57,3	39,8	63,4	44,0	72,2	50,1
360	6	27,1	12,5	33,7	15,6	37,8	17,5	43,3	20,0	51,1	23,7	59,1	27,4	64,4	29,8	71,3	33,0	81,2	37,6
540	9	30,4	9,4	37,9	11,7	42,5	13,1	48,6	15,0	57,4	17,7	66,4	20,5	72,4	22,3	80,1	24,7	91,3	28,2
720	12	33,0	7,6	41,1	9,5	46,2	10,7	52,8	12,2	62,3	14,4	72,2	16,7	78,6	18,2	87,0	20,1	99,1	22,9
1080	18	37,1	5,7	46,2	7,1	51,9	8,0	59,3	9,2	70,0	10,8	81,0	12,5	88,3	13,6	97,7	15,1	111,3	17,2
1440	24	40,3	4,7	50,2	5,8	56,3	6,5	64,4	7,5	76,0	8,8	88,0	10,2	95,8	11,1	106,1	12,3	120,8	14,0
2880	48	49,1	2,8	61,2	3,5	68,6	4,0	78,5	4,5	92,6	5,4	107,2	6,2	116,8	6,8	129,3	7,5	147,3	8,5
4320	72	55,1	2,1	68,7	2,7	77,1	3,0	88,1	3,4	104,0	4,0	120,4	4,6	131,1	5,1	145,2	5,6	165,4	6,4
5760	96	59,8	1,7	74,5	2,2	83,7	2,4	95,6	2,8	112,9	3,3	130,7	3,8	142,4	4,1	157,6	4,6	179,5	5,2
7200	120	63,7	1,5	79,4	1,8	89,2	2,1	101,9	2,4	120,3	2,8	139,3	3,2	151,7	3,5	168,0	3,9	191,3	4,4
8640	144	67,1	1,3	83,7	1,6	93,9	1,8	107,4	2,1	126,7	2,4	146,7	2,8	159,8	3,1	177,0	3,4	201,5	3,9
10080	168	70,1	1,2	87,4	1,4	98,1	1,6	112,2	1,9	132,4	2,2	153,3	2,5	167,0	2,8	184,9	3,1	210,6	3,5

Starkniederschlagshöhen und -spenden gemäß KOSTRA-DWD-2020

Rasterfeld 148155

(Zeile 148, Spalte 155)

Örtliche Unsicherheiten in Abhängigkeit von Wiederkehrzeit T und Dauerstufe D

Dauerstufe D		Wiederkehrzeit T								
		1 a	2 a	3 a	5 a	10 a	20 a	30 a	50 a	100 a
min	Std	± %	± %	± %	± %	± %	± %	± %	± %	± %
5		12	13	13	14	15	15	16	16	16
10		15	16	17	18	19	20	20	21	21
15		16	18	19	20	21	22	22	23	23
20		17	19	20	21	22	23	24	24	25
30		18	20	21	22	23	24	25	25	26
45		19	21	22	23	24	25	25	26	26
60	1	18	21	22	23	24	25	25	25	26
90	1,5	18	20	21	22	23	24	24	25	25
120	2	17	19	20	21	23	23	24	24	25
180	3	16	18	19	20	22	22	23	23	24
240	4	16	18	19	20	21	22	22	23	23
360	6	15	17	18	19	20	21	21	22	22
540	9	15	16	17	18	19	20	20	20	21
720	12	14	16	17	17	18	19	19	20	20
1080	18	15	16	16	17	18	19	19	19	20
1440	24	15	16	16	17	18	18	19	19	19
2880	48	17	17	17	17	18	18	19	19	19
4320	72	18	18	18	18	19	19	19	19	20
5760	96	19	19	19	19	19	20	20	20	20
7200	120	20	20	20	20	20	20	20	20	21
8640	144	21	20	20	20	21	21	21	21	21
10080	168	22	21	21	21	21	21	21	21	21

Parameter für abweichende T und D

Lokationsparameter ξ (Xi)

16,2947834

Skalenparameter α (Alpha)

5,57873957

Formparameter κ (Kappa)

-0,1

1. Koutsoyiannis-Parameter θ (Theta)

0,02639907

2. Koutsoyiannis-Parameter η (Eta)

0,71494606

Parameter für dauerstufenübergreifende Extremwertschätzung nach KOUTSOYIANNIS et al. 1998.

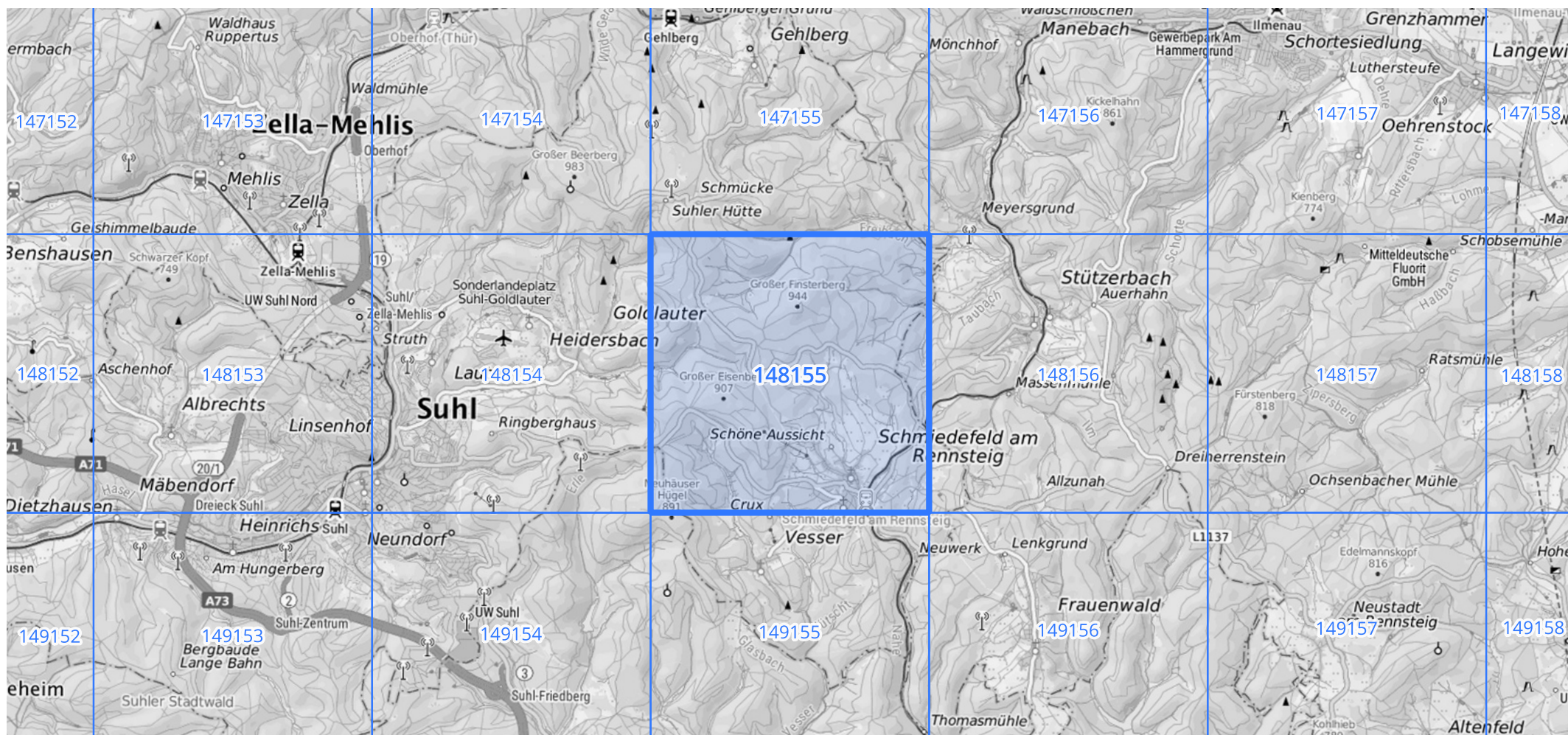
Siehe auch Anwendungshilfe zu KOSTRA-DWD-2020 des Deutschen Wetterdienstes.

Starkniederschlagshöhen und -spenden gemäß KOSTRA-DWD-2020

Rasterfeld 148155

(Zeile 148, Spalte 155)

Übersichtskarte des Rasterfeldes 148155, M 1 : 100 000



Quelle Rasterdaten: KOSTRA-DWD-2020 des Deutschen Wetterdienstes, Stand 12/2022.

Seite 3 von 3

Kartendarstellung: © Bundesamt für Kartographie und Geodäsie (2023), Datenquellen: https://sgx.geodatenzentrum.de/web_public/gdz/datenquellen/Datenquellen_TopPlusOpen.html

Für die Richtigkeit und Aktualität der Angaben wird keine Gewähr übernommen. Erstellt 01/2023.