

Starkniederschlagshöhen und -spenden gemäß KOSTRA-DWD-2020

Rasterfeld 148151

(Zeile 148, Spalte 151)

Regenspende und Bemessungsniederschlagswerte in Abhängigkeit von Wiederkehrzeit T und Dauerstufe D

Dauerstufe D		Wiederkehrzeit T																	
		1 a		2 a		3 a		5 a		10 a		20 a		30 a		50 a		100 a	
min	Std	mm	l / (s ha)	mm	l / (s ha)	mm	l / (s ha)	mm	l / (s ha)	mm	l / (s ha)	mm	l / (s ha)	mm	l / (s ha)	mm	l / (s ha)	mm	l / (s ha)
5		7,2	240,0	8,9	296,7	10,0	333,3	11,4	380,0	13,5	450,0	15,6	520,0	17,0	566,7	18,8	626,7	21,4	713,3
10		9,4	156,7	11,7	195,0	13,1	218,3	15,0	250,0	17,6	293,3	20,4	340,0	22,2	370,0	24,6	410,0	28,0	466,7
15		10,7	118,9	13,3	147,8	14,9	165,6	17,1	190,0	20,2	224,4	23,3	258,9	25,4	282,2	28,1	312,2	32,0	355,6
20		11,7	97,5	14,5	120,8	16,3	135,8	18,6	155,0	22,0	183,3	25,4	211,7	27,7	230,8	30,7	255,8	34,9	290,8
30		13,1	72,8	16,3	90,6	18,3	101,7	20,9	116,1	24,6	136,7	28,5	158,3	31,0	172,2	34,4	191,1	39,1	217,2
45		14,5	53,7	18,1	67,0	20,3	75,2	23,2	85,9	27,4	101,5	31,7	117,4	34,5	127,8	38,2	141,5	43,5	161,1
60	1	15,6	43,3	19,5	54,2	21,8	60,6	25,0	69,4	29,5	81,9	34,1	94,7	37,1	103,1	41,1	114,2	46,8	130,0
90	1,5	17,3	32,0	21,5	39,8	24,1	44,6	27,6	51,1	32,5	60,2	37,6	69,6	41,0	75,9	45,4	84,1	51,7	95,7
120	2	18,5	25,7	23,0	31,9	25,8	35,8	29,5	41,0	34,8	48,3	40,3	56,0	43,9	61,0	48,6	67,5	55,4	76,9
180	3	20,3	18,8	25,3	23,4	28,4	26,3	32,5	30,1	38,3	35,5	44,4	41,1	48,3	44,7	53,5	49,5	60,9	56,4
240	4	21,7	15,1	27,1	18,8	30,4	21,1	34,7	24,1	41,0	28,5	47,4	32,9	51,6	35,8	57,2	39,7	65,1	45,2
360	6	23,9	11,1	29,7	13,8	33,3	15,4	38,1	17,6	45,0	20,8	52,1	24,1	56,7	26,3	62,8	29,1	71,5	33,1
540	9	26,2	8,1	32,6	10,1	36,6	11,3	41,8	12,9	49,3	15,2	57,1	17,6	62,2	19,2	68,9	21,3	78,4	24,2
720	12	27,9	6,5	34,8	8,1	39,1	9,1	44,6	10,3	52,7	12,2	61,0	14,1	66,4	15,4	73,5	17,0	83,7	19,4
1080	18	30,6	4,7	38,2	5,9	42,8	6,6	48,9	7,5	57,8	8,9	66,9	10,3	72,8	11,2	80,6	12,4	91,8	14,2
1440	24	32,7	3,8	40,7	4,7	45,7	5,3	52,2	6,0	61,7	7,1	71,4	8,3	77,7	9,0	86,0	10,0	98,0	11,3
2880	48	38,3	2,2	47,6	2,8	53,5	3,1	61,1	3,5	72,1	4,2	83,5	4,8	90,9	5,3	100,6	5,8	114,6	6,6
4320	72	41,9	1,6	52,2	2,0	58,6	2,3	67,0	2,6	79,0	3,0	91,5	3,5	99,6	3,8	110,3	4,3	125,6	4,8
5760	96	44,7	1,3	55,7	1,6	62,5	1,8	71,5	2,1	84,3	2,4	97,6	2,8	106,3	3,1	117,7	3,4	134,0	3,9
7200	120	47,0	1,1	58,6	1,4	65,7	1,5	75,1	1,7	88,7	2,1	102,6	2,4	111,8	2,6	123,7	2,9	140,9	3,3
8640	144	49,0	0,9	61,1	1,2	68,5	1,3	78,3	1,5	92,4	1,8	106,9	2,1	116,5	2,2	128,9	2,5	146,8	2,8
10080	168	50,8	0,8	63,2	1,0	70,9	1,2	81,1	1,3	95,7	1,6	110,7	1,8	120,6	2,0	133,5	2,2	152,0	2,5

Starkniederschlagshöhen und -spenden gemäß KOSTRA-DWD-2020

Rasterfeld 148151

(Zeile 148, Spalte 151)

Örtliche Unsicherheiten in Abhängigkeit von Wiederkehrzeit T und Dauerstufe D

Dauerstufe D		Wiederkehrzeit T								
		1 a	2 a	3 a	5 a	10 a	20 a	30 a	50 a	100 a
min	Std	± %	± %	± %	± %	± %	± %	± %	± %	± %
5		11	12	12	12	13	14	14	14	15
10		13	15	15	16	17	18	19	19	19
15		15	17	18	19	20	21	21	21	22
20		16	18	19	20	21	22	22	23	23
30		17	19	20	21	22	23	24	24	25
45		18	20	21	22	23	24	24	25	26
60	1	18	20	21	22	23	24	24	25	26
90	1,5	17	19	21	22	23	24	24	25	25
120	2	17	19	20	21	22	23	24	24	25
180	3	16	18	19	20	21	22	23	23	24
240	4	15	18	19	20	21	22	22	23	23
360	6	15	17	18	19	20	21	21	22	22
540	9	14	16	17	18	19	20	20	21	21
720	12	14	15	16	17	18	19	20	20	21
1080	18	14	15	16	17	18	18	19	19	20
1440	24	14	15	16	16	17	18	18	19	19
2880	48	15	15	16	16	17	18	18	18	19
4320	72	16	16	16	17	17	18	18	18	19
5760	96	17	17	17	17	18	18	18	19	19
7200	120	17	17	17	18	18	18	19	19	19
8640	144	18	18	18	18	18	19	19	19	19
10080	168	19	18	18	19	19	19	19	19	20

Parameter für abweichende T und D

Lokationsparameter ξ (Xi)

16,00952362

Skalenparameter α (Alpha)

5,46282025

Formparameter κ (Kappa)

-0,1

1. Koutsoyiannis-Parameter θ (Theta)

0,03097678

2. Koutsoyiannis-Parameter η (Eta)

0,7746596

Parameter für dauerstufenübergreifende Extremwertschätzung nach KOUTSOYIANNIS et al. 1998.

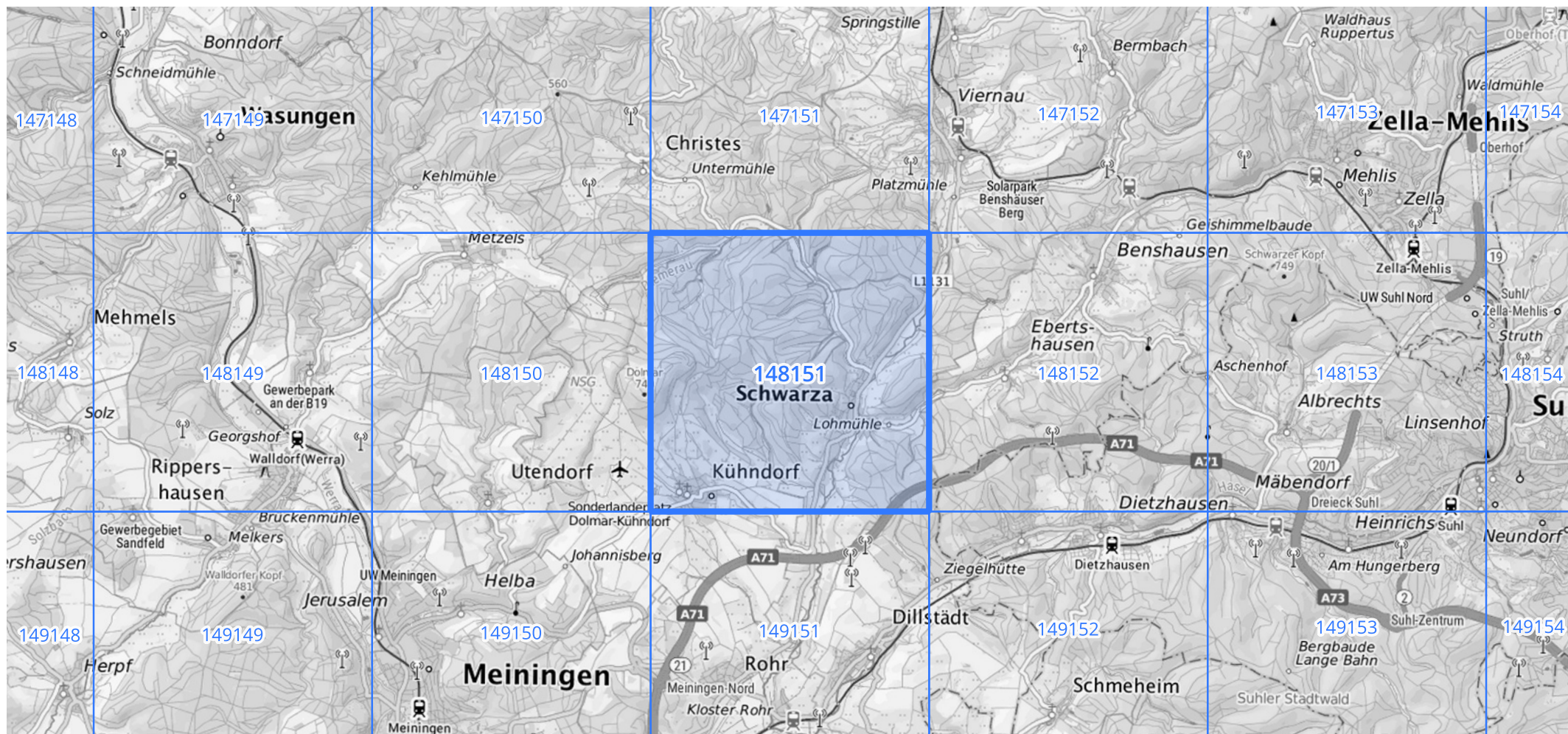
Siehe auch Anwendungshilfe zu KOSTRA-DWD-2020 des Deutschen Wetterdienstes.

Starkniederschlagshöhen und -spenden gemäß KOSTRA-DWD-2020

Rasterfeld 148151

(Zeile 148, Spalte 151)

Übersichtskarte des Rasterfeldes 148151, M 1 : 100 000



Quelle Rasterdaten: KOSTRA-DWD-2020 des Deutschen Wetterdienstes, Stand 12/2022.

Seite 3 von 3

Kartendarstellung: © Bundesamt für Kartographie und Geodäsie (2023), Datenquellen: https://sgx.geodatenzentrum.de/web_public/gdz/datenquellen/Datenquellen_TopPlusOpen.html

Für die Richtigkeit und Aktualität der Angaben wird keine Gewähr übernommen. Erstellt 01/2023.