

Starkniederschlagshöhen und -spenden gemäß KOSTRA-DWD-2020

Rasterfeld 148150

(Zeile 148, Spalte 150)

Regenspende und Bemessungsniederschlagswerte in Abhängigkeit von Wiederkehrzeit T und Dauerstufe D

Dauerstufe D		Wiederkehrzeit T																	
		1 a		2 a		3 a		5 a		10 a		20 a		30 a		50 a		100 a	
min	Std	mm	l / (s ha)	mm	l / (s ha)	mm	l / (s ha)	mm	l / (s ha)	mm	l / (s ha)	mm	l / (s ha)	mm	l / (s ha)	mm	l / (s ha)	mm	l / (s ha)
5		7,1	236,7	8,9	296,7	10,0	333,3	11,4	380,0	13,5	450,0	15,6	520,0	17,0	566,7	18,8	626,7	21,5	716,7
10		9,3	155,0	11,6	193,3	13,1	218,3	14,9	248,3	17,6	293,3	20,4	340,0	22,2	370,0	24,6	410,0	28,1	468,3
15		10,6	117,8	13,3	147,8	14,9	165,6	17,0	188,9	20,1	223,3	23,3	258,9	25,4	282,2	28,1	312,2	32,0	355,6
20		11,6	96,7	14,5	120,8	16,2	135,0	18,6	155,0	21,9	182,5	25,4	211,7	27,7	230,8	30,6	255,0	34,9	290,8
30		13,0	72,2	16,2	90,0	18,2	101,1	20,8	115,6	24,5	136,1	28,4	157,8	31,0	172,2	34,3	190,6	39,0	216,7
45		14,4	53,3	18,0	66,7	20,2	74,8	23,1	85,6	27,3	101,1	31,6	117,0	34,4	127,4	38,1	141,1	43,4	160,7
60	1	15,5	43,1	19,3	53,6	21,7	60,3	24,8	68,9	29,3	81,4	33,9	94,2	36,9	102,5	40,9	113,6	46,6	129,4
90	1,5	17,1	31,7	21,3	39,4	23,9	44,3	27,4	50,7	32,3	59,8	37,4	69,3	40,7	75,4	45,1	83,5	51,4	95,2
120	2	18,3	25,4	22,8	31,7	25,6	35,6	29,3	40,7	34,6	48,1	40,0	55,6	43,6	60,6	48,3	67,1	55,0	76,4
180	3	20,1	18,6	25,0	23,1	28,1	26,0	32,1	29,7	38,0	35,2	44,0	40,7	47,9	44,4	53,0	49,1	60,4	55,9
240	4	21,4	14,9	26,7	18,5	30,0	20,8	34,3	23,8	40,5	28,1	46,9	32,6	51,1	35,5	56,6	39,3	64,5	44,8
360	6	23,5	10,9	29,3	13,6	32,9	15,2	37,6	17,4	44,4	20,6	51,5	23,8	56,0	25,9	62,1	28,8	70,7	32,7
540	9	25,8	8,0	32,1	9,9	36,1	11,1	41,2	12,7	48,7	15,0	56,4	17,4	61,4	19,0	68,0	21,0	77,4	23,9
720	12	27,5	6,4	34,2	7,9	38,4	8,9	44,0	10,2	51,9	12,0	60,1	13,9	65,5	15,2	72,5	16,8	82,6	19,1
1080	18	30,1	4,6	37,5	5,8	42,1	6,5	48,1	7,4	56,8	8,8	65,8	10,2	71,7	11,1	79,4	12,3	90,4	14,0
1440	24	32,1	3,7	40,0	4,6	44,9	5,2	51,3	5,9	60,6	7,0	70,1	8,1	76,4	8,8	84,6	9,8	96,4	11,2
2880	48	37,4	2,2	46,6	2,7	52,3	3,0	59,8	3,5	70,7	4,1	81,8	4,7	89,1	5,2	98,7	5,7	112,4	6,5
4320	72	40,9	1,6	51,0	2,0	57,3	2,2	65,5	2,5	77,3	3,0	89,5	3,5	97,5	3,8	108,0	4,2	123,0	4,7
5760	96	43,6	1,3	54,4	1,6	61,0	1,8	69,8	2,0	82,4	2,4	95,4	2,8	103,9	3,0	115,1	3,3	131,1	3,8
7200	120	45,8	1,1	57,1	1,3	64,1	1,5	73,3	1,7	86,6	2,0	100,2	2,3	109,2	2,5	120,9	2,8	137,7	3,2
8640	144	47,7	0,9	59,5	1,1	66,8	1,3	76,3	1,5	90,1	1,7	104,4	2,0	113,7	2,2	125,9	2,4	143,4	2,8
10080	168	49,4	0,8	61,5	1,0	69,1	1,1	79,0	1,3	93,3	1,5	108,0	1,8	117,7	1,9	130,3	2,2	148,4	2,5

Starkniederschlagshöhen und -spenden gemäß KOSTRA-DWD-2020

Rasterfeld 148150

(Zeile 148, Spalte 150)

Örtliche Unsicherheiten in Abhängigkeit von Wiederkehrzeit T und Dauerstufe D

Dauerstufe D		Wiederkehrzeit T								
		1 a	2 a	3 a	5 a	10 a	20 a	30 a	50 a	100 a
min	Std	± %	± %	± %	± %	± %	± %	± %	± %	± %
5		11	11	12	12	13	13	13	14	14
10		12	14	15	16	17	18	18	18	19
15		14	16	17	18	19	20	20	21	21
20		15	18	18	19	21	21	22	22	23
30		17	19	20	21	22	23	23	24	24
45		17	19	20	21	23	24	24	24	25
60	1	17	19	20	22	23	24	24	25	25
90	1,5	17	19	20	21	22	23	24	24	25
120	2	16	19	20	21	22	23	23	24	24
180	3	16	18	19	20	21	22	22	23	24
240	4	15	17	18	19	20	21	22	22	23
360	6	14	16	17	18	20	20	21	21	22
540	9	14	16	17	18	19	20	20	20	21
720	12	14	15	16	17	18	19	19	20	20
1080	18	13	15	16	16	17	18	19	19	20
1440	24	13	15	15	16	17	18	18	19	19
2880	48	14	15	16	16	17	17	18	18	19
4320	72	15	16	16	17	17	18	18	18	19
5760	96	16	16	17	17	17	18	18	18	19
7200	120	17	17	17	17	18	18	18	19	19
8640	144	17	17	18	18	18	19	19	19	19
10080	168	18	18	18	18	18	19	19	19	19

Parameter für abweichende T und D

Lokationsparameter ξ (Xi)

15,88949177

Skalenparameter α (Alpha)

5,45285732

Formparameter κ (Kappa)

-0,1

1. Koutsoyiannis-Parameter θ (Theta)

0,03154047

2. Koutsoyiannis-Parameter η (Eta)

0,77864168

Parameter für dauerstufenübergreifende Extremwertschätzung nach KOUTSOYIANNIS et al. 1998.

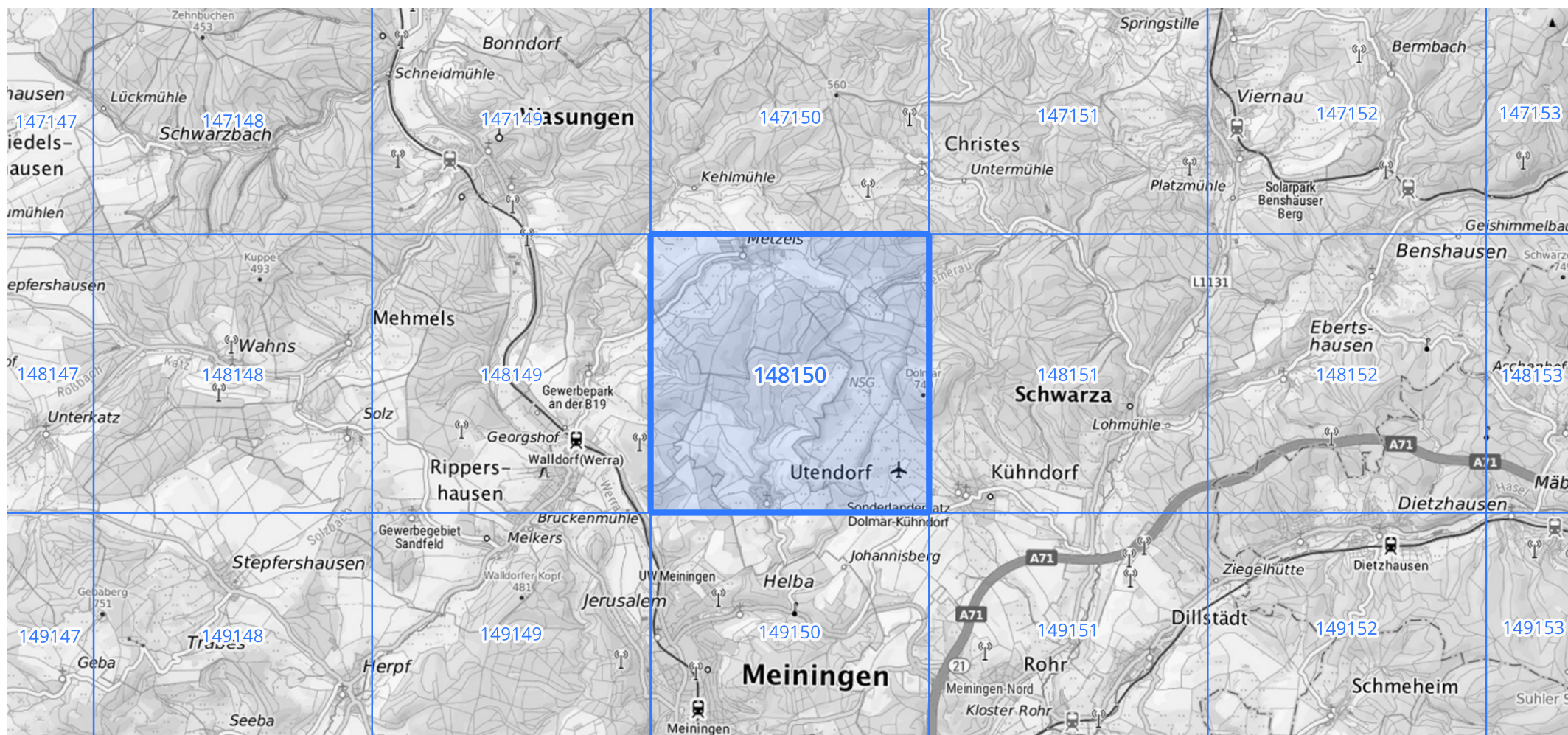
Siehe auch Anwendungshilfe zu KOSTRA-DWD-2020 des Deutschen Wetterdienstes.

Starkniederschlagshöhen und -spenden gemäß KOSTRA-DWD-2020

Rasterfeld 148150

(Zeile 148, Spalte 150)

Übersichtskarte des Rasterfeldes 148150, M 1 : 100 000



Quelle Rasterdaten: KOSTRA-DWD-2020 des Deutschen Wetterdienstes, Stand 12/2022.

Seite 3 von 3

Kartendarstellung: © Bundesamt für Kartographie und Geodäsie (2023), Datenquellen: https://sgx.geodatenzentrum.de/web_public/gdz/datenquellen/Datenquellen_TopPlusOpen.html

Für die Richtigkeit und Aktualität der Angaben wird keine Gewähr übernommen. Erstellt 01/2023.