

Starkniederschlagshöhen und -spenden gemäß KOSTRA-DWD-2020

Rasterfeld 148149

(Zeile 148, Spalte 149)

Regenspende und Bemessungsniederschlagswerte in Abhängigkeit von Wiederkehrzeit T und Dauerstufe D

Dauerstufe D		Wiederkehrzeit T																	
		1 a		2 a		3 a		5 a		10 a		20 a		30 a		50 a		100 a	
min	Std	mm	l / (s ha)	mm	l / (s ha)	mm	l / (s ha)	mm	l / (s ha)	mm	l / (s ha)	mm	l / (s ha)	mm	l / (s ha)	mm	l / (s ha)	mm	l / (s ha)
5		7,2	240,0	8,9	296,7	10,0	333,3	11,5	383,3	13,6	453,3	15,7	523,3	17,1	570,0	18,9	630,0	21,6	720,0
10		9,3	155,0	11,6	193,3	13,1	218,3	14,9	248,3	17,6	293,3	20,4	340,0	22,2	370,0	24,6	410,0	28,1	468,3
15		10,6	117,8	13,2	146,7	14,9	165,6	17,0	188,9	20,1	223,3	23,2	257,8	25,3	281,1	28,0	311,1	31,9	354,4
20		11,5	95,8	14,4	120,0	16,2	135,0	18,5	154,2	21,8	181,7	25,3	210,8	27,5	229,2	30,5	254,2	34,7	289,2
30		12,9	71,7	16,1	89,4	18,0	100,0	20,6	114,4	24,4	135,6	28,2	156,7	30,7	170,6	34,0	188,9	38,8	215,6
45		14,3	53,0	17,8	65,9	20,0	74,1	22,9	84,8	27,0	100,0	31,3	115,9	34,1	126,3	37,7	139,6	43,0	159,3
60	1	15,3	42,5	19,1	53,1	21,4	59,4	24,5	68,1	29,0	80,6	33,5	93,1	36,5	101,4	40,5	112,5	46,1	128,1
90	1,5	16,8	31,1	21,0	38,9	23,6	43,7	27,0	50,0	31,9	59,1	36,9	68,3	40,2	74,4	44,5	82,4	50,7	93,9
120	2	18,0	25,0	22,5	31,3	25,2	35,0	28,8	40,0	34,1	47,4	39,4	54,7	43,0	59,7	47,6	66,1	54,2	75,3
180	3	19,7	18,2	24,6	22,8	27,6	25,6	31,6	29,3	37,3	34,5	43,2	40,0	47,1	43,6	52,1	48,2	59,4	55,0
240	4	21,0	14,6	26,2	18,2	29,5	20,5	33,7	23,4	39,8	27,6	46,1	32,0	50,2	34,9	55,6	38,6	63,3	44,0
360	6	23,0	10,6	28,7	13,3	32,2	14,9	36,9	17,1	43,5	20,1	50,4	23,3	54,9	25,4	60,8	28,1	69,3	32,1
540	9	25,2	7,8	31,4	9,7	35,2	10,9	40,3	12,4	47,6	14,7	55,1	17,0	60,0	18,5	66,5	20,5	75,8	23,4
720	12	26,8	6,2	33,4	7,7	37,5	8,7	42,9	9,9	50,7	11,7	58,7	13,6	63,9	14,8	70,8	16,4	80,7	18,7
1080	18	29,3	4,5	36,5	5,6	41,0	6,3	46,9	7,2	55,4	8,5	64,1	9,9	69,9	10,8	77,4	11,9	88,1	13,6
1440	24	31,2	3,6	38,9	4,5	43,6	5,0	49,9	5,8	59,0	6,8	68,3	7,9	74,4	8,6	82,4	9,5	93,8	10,9
2880	48	36,2	2,1	45,2	2,6	50,7	2,9	58,0	3,4	68,5	4,0	79,4	4,6	86,5	5,0	95,8	5,5	109,1	6,3
4320	72	39,6	1,5	49,3	1,9	55,4	2,1	63,4	2,4	74,8	2,9	86,7	3,3	94,4	3,6	104,6	4,0	119,1	4,6
5760	96	42,1	1,2	52,5	1,5	59,0	1,7	67,4	2,0	79,7	2,3	92,2	2,7	100,5	2,9	111,3	3,2	126,8	3,7
7200	120	44,2	1,0	55,1	1,3	61,9	1,4	70,8	1,6	83,6	1,9	96,8	2,2	105,5	2,4	116,8	2,7	133,0	3,1
8640	144	46,0	0,9	57,3	1,1	64,4	1,2	73,6	1,4	87,0	1,7	100,7	1,9	109,7	2,1	121,5	2,3	138,4	2,7
10080	168	47,5	0,8	59,3	1,0	66,6	1,1	76,1	1,3	89,9	1,5	104,1	1,7	113,4	1,9	125,6	2,1	143,1	2,4

Starkniederschlagshöhen und -spenden gemäß KOSTRA-DWD-2020

Rasterfeld 148149

(Zeile 148, Spalte 149)

Örtliche Unsicherheiten in Abhängigkeit von Wiederkehrzeit T und Dauerstufe D

Dauerstufe D		Wiederkehrzeit T								
		1 a	2 a	3 a	5 a	10 a	20 a	30 a	50 a	100 a
min	Std	± %	± %	± %	± %	± %	± %	± %	± %	± %
5		11	11	12	12	13	13	13	14	14
10		12	14	15	15	17	17	18	18	19
15		14	16	17	18	19	20	20	21	21
20		15	17	18	19	20	21	22	22	23
30		16	18	19	20	22	23	23	23	24
45		17	19	20	21	22	23	24	24	25
60	1	17	19	20	21	22	23	24	24	25
90	1,5	16	19	20	21	22	23	23	24	24
120	2	16	18	19	20	21	22	23	23	24
180	3	15	17	18	19	21	22	22	22	23
240	4	15	17	18	19	20	21	21	22	22
360	6	14	16	17	18	19	20	20	21	21
540	9	13	15	16	17	18	19	20	20	21
720	12	13	15	16	17	18	18	19	19	20
1080	18	13	14	15	16	17	18	18	19	19
1440	24	13	14	15	16	17	17	18	18	19
2880	48	14	15	15	16	16	17	17	18	18
4320	72	15	15	16	16	17	17	17	18	18
5760	96	16	16	16	16	17	17	18	18	18
7200	120	16	16	17	17	17	18	18	18	18
8640	144	17	17	17	17	18	18	18	18	19
10080	168	17	17	17	18	18	18	18	19	19

Parameter für abweichende T und D

Lokationsparameter ξ (Xi)

15,68672109

Skalenparameter α (Alpha)

5,39528572

Formparameter κ (Kappa)

-0,1

1. Koutsoyiannis-Parameter θ (Theta)

0,03063879

2. Koutsoyiannis-Parameter η (Eta)

0,78349489

Parameter für dauerstufenübergreifende Extremwertschätzung nach KOUTSOYIANNIS et al. 1998.

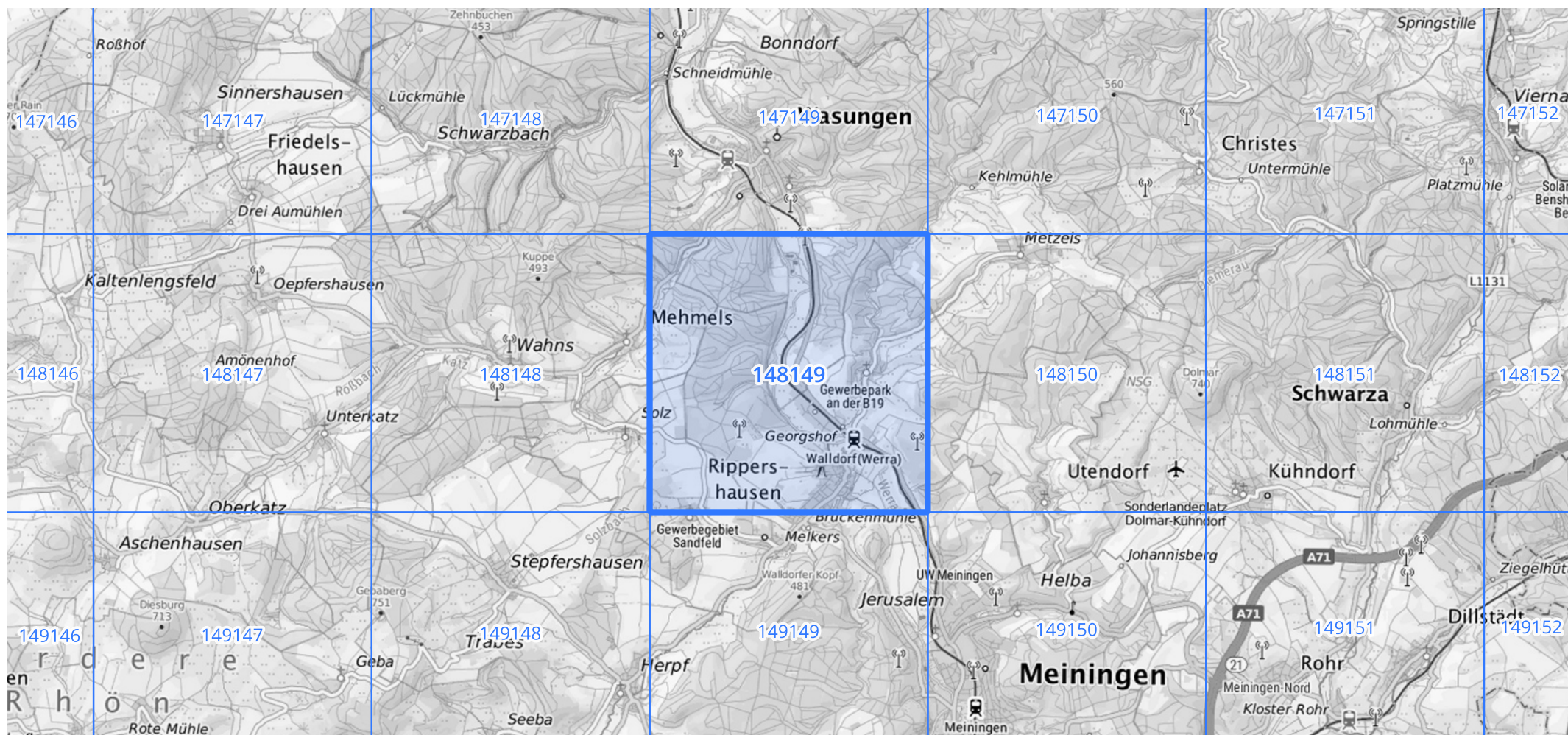
Siehe auch Anwendungshilfe zu KOSTRA-DWD-2020 des Deutschen Wetterdienstes.

Starkniederschlagshöhen und -spenden gemäß KOSTRA-DWD-2020

Rasterfeld 148149

(Zeile 148, Spalte 149)

Übersichtskarte des Rasterfeldes 148149, M 1 : 100 000



Quelle Rasterdaten: KOSTRA-DWD-2020 des Deutschen Wetterdienstes, Stand 12/2022.

Seite 3 von 3

Kartendarstellung: © Bundesamt für Kartographie und Geodäsie (2023), Datenquellen: https://sgx.geodatenzentrum.de/web_public/gdz/datenquellen/Datenquellen_TopPlusOpen.html

Für die Richtigkeit und Aktualität der Angaben wird keine Gewähr übernommen. Erstellt 01/2023.