

Starkniederschlagshöhen und -spenden gemäß KOSTRA-DWD-2020

Rasterfeld 148131

(Zeile 148, Spalte 131)

Regenspende und Bemessungsniederschlagswerte in Abhängigkeit von Wiederkehrzeit T und Dauerstufe D

Dauerstufe D		Wiederkehrzeit T																	
		1 a		2 a		3 a		5 a		10 a		20 a		30 a		50 a		100 a	
min	Std	mm	l / (s ha)	mm	l / (s ha)	mm	l / (s ha)	mm	l / (s ha)	mm	l / (s ha)	mm	l / (s ha)	mm	l / (s ha)	mm	l / (s ha)	mm	l / (s ha)
5		6,3	210,0	7,9	263,3	8,9	296,7	10,2	340,0	12,1	403,3	14,0	466,7	15,3	510,0	16,9	563,3	19,3	643,3
10		8,5	141,7	10,7	178,3	12,0	200,0	13,8	230,0	16,3	271,7	18,9	315,0	20,7	345,0	22,9	381,7	26,1	435,0
15		9,9	110,0	12,4	137,8	14,0	155,6	16,1	178,9	19,0	211,1	22,1	245,6	24,1	267,8	26,7	296,7	30,5	338,9
20		10,9	90,8	13,7	114,2	15,5	129,2	17,8	148,3	21,0	175,0	24,4	203,3	26,6	221,7	29,5	245,8	33,7	280,8
30		12,5	69,4	15,7	87,2	17,7	98,3	20,3	112,8	24,0	133,3	27,9	155,0	30,4	168,9	33,7	187,2	38,5	213,9
45		14,2	52,6	17,8	65,9	20,1	74,4	23,0	85,2	27,3	101,1	31,6	117,0	34,5	127,8	38,3	141,9	43,7	161,9
60	1	15,5	43,1	19,4	53,9	21,9	60,8	25,1	69,7	29,7	82,5	34,5	95,8	37,6	104,4	41,7	115,8	47,6	132,2
90	1,5	17,4	32,2	21,9	40,6	24,6	45,6	28,3	52,4	33,5	62,0	38,8	71,9	42,4	78,5	47,0	87,0	53,6	99,3
120	2	18,9	26,3	23,8	33,1	26,8	37,2	30,7	42,6	36,3	50,4	42,2	58,6	46,0	63,9	51,0	70,8	58,2	80,8
180	3	21,2	19,6	26,6	24,6	30,0	27,8	34,4	31,9	40,8	37,8	47,3	43,8	51,6	47,8	57,2	53,0	65,3	60,5
240	4	23,0	16,0	28,9	20,1	32,5	22,6	37,3	25,9	44,2	30,7	51,3	35,6	55,9	38,8	62,0	43,1	70,8	49,2
360	6	25,7	11,9	32,3	15,0	36,4	16,9	41,7	19,3	49,5	22,9	57,4	26,6	62,6	29,0	69,4	32,1	79,2	36,7
540	9	28,8	8,9	36,2	11,2	40,7	12,6	46,7	14,4	55,3	17,1	64,2	19,8	70,0	21,6	77,7	24,0	88,6	27,3
720	12	31,2	7,2	39,1	9,1	44,1	10,2	50,5	11,7	59,9	13,9	69,5	16,1	75,8	17,5	84,1	19,5	95,9	22,2
1080	18	34,8	5,4	43,7	6,7	49,3	7,6	56,5	8,7	66,9	10,3	77,7	12,0	84,7	13,1	93,9	14,5	107,2	16,5
1440	24	37,7	4,4	47,3	5,5	53,3	6,2	61,1	7,1	72,4	8,4	84,1	9,7	91,7	10,6	101,7	11,8	116,0	13,4
2880	48	45,6	2,6	57,2	3,3	64,4	3,7	73,9	4,3	87,5	5,1	101,6	5,9	110,8	6,4	122,9	7,1	140,2	8,1
4320	72	50,9	2,0	63,9	2,5	72,0	2,8	82,6	3,2	97,8	3,8	113,5	4,4	123,8	4,8	137,3	5,3	156,6	6,0
5760	96	55,1	1,6	69,1	2,0	77,9	2,3	89,3	2,6	105,8	3,1	122,8	3,6	133,9	3,9	148,5	4,3	169,4	4,9
7200	120	58,5	1,4	73,5	1,7	82,7	1,9	94,9	2,2	112,4	2,6	130,5	3,0	142,3	3,3	157,8	3,7	180,1	4,2
8640	144	61,5	1,2	77,2	1,5	87,0	1,7	99,8	1,9	118,2	2,3	137,2	2,6	149,6	2,9	165,9	3,2	189,2	3,6
10080	168	64,2	1,1	80,6	1,3	90,7	1,5	104,0	1,7	123,3	2,0	143,1	2,4	156,0	2,6	173,0	2,9	197,4	3,3

Starkniederschlagshöhen und -spenden gemäß KOSTRA-DWD-2020

Rasterfeld 148131

(Zeile 148, Spalte 131)

Örtliche Unsicherheiten in Abhängigkeit von Wiederkehrzeit T und Dauerstufe D

Dauerstufe D		Wiederkehrzeit T								
		1 a	2 a	3 a	5 a	10 a	20 a	30 a	50 a	100 a
min	Std	± %	± %	± %	± %	± %	± %	± %	± %	± %
5		12	13	14	14	15	16	16	17	17
10		15	17	18	19	20	21	21	21	22
15		17	19	20	21	22	23	23	24	24
20		18	20	21	22	23	24	24	25	25
30		18	20	21	23	24	25	25	26	26
45		18	21	22	23	24	25	25	26	26
60	1	18	20	21	22	24	25	25	26	26
90	1,5	17	20	21	22	23	24	24	25	25
120	2	17	19	20	21	22	23	24	24	25
180	3	16	18	19	20	21	22	23	23	24
240	4	15	17	18	19	20	21	22	22	23
360	6	14	16	17	18	19	20	20	21	22
540	9	13	15	16	17	18	19	19	20	20
720	12	12	14	15	16	17	18	18	19	20
1080	18	12	13	14	15	16	17	17	18	19
1440	24	12	13	14	15	16	16	17	17	18
2880	48	12	12	13	14	15	15	16	16	17
4320	72	12	13	13	14	14	15	15	16	16
5760	96	13	13	13	14	14	15	15	15	16
7200	120	14	14	14	14	14	15	15	15	16
8640	144	14	14	14	14	15	15	15	16	16
10080	168	15	14	14	15	15	15	15	16	16

Parameter für abweichende T und D

Lokationsparameter ξ (Xi)

15,86749181

Skalenparameter α (Alpha)

5,63329343

Formparameter κ (Kappa)

-0,1

1. Koutsoyiannis-Parameter θ (Theta)

0,03391539

2. Koutsoyiannis-Parameter η (Eta)

0,72713801

Parameter für dauerstufenübergreifende Extremwertschätzung nach KOUTSOYIANNIS et al. 1998.

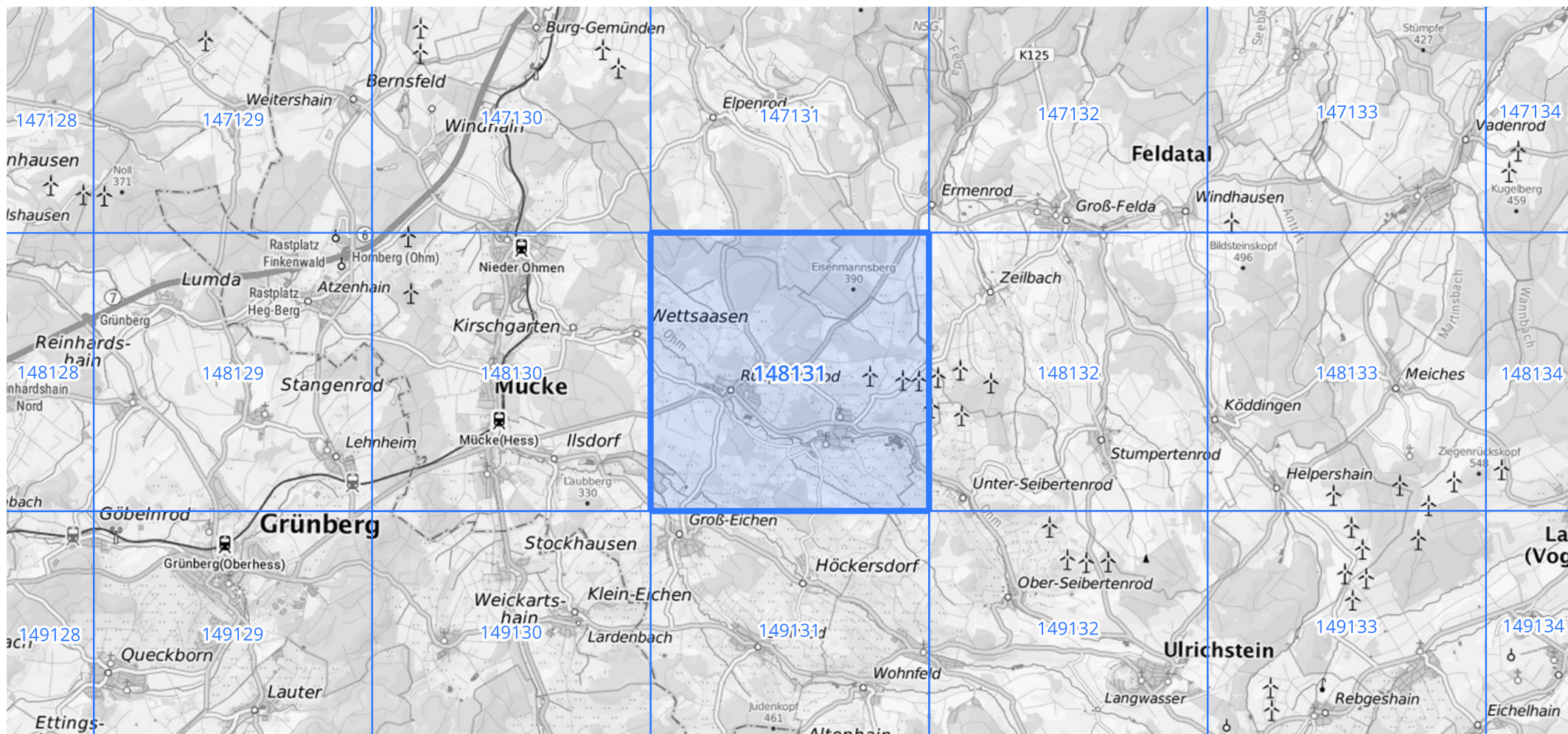
Siehe auch Anwendungshilfe zu KOSTRA-DWD-2020 des Deutschen Wetterdienstes.

Starkniederschlagshöhen und -spenden gemäß KOSTRA-DWD-2020

Rasterfeld 148131

(Zeile 148, Spalte 131)

Übersichtskarte des Rasterfeldes 148131, M 1 : 100 000



Quelle Rasterdaten: KOSTRA-DWD-2020 des Deutschen Wetterdienstes, Stand 12/2022.

Seite 3 von 3

Kartendarstellung: © Bundesamt für Kartographie und Geodäsie (2023), Datenquellen: https://sgx.geodatenzentrum.de/web_public/gdz/datenquellen/Datenquellen_TopPlusOpen.html

Für die Richtigkeit und Aktualität der Angaben wird keine Gewähr übernommen. Erstellt 01/2023.