

Starkniederschlagshöhen und -spenden gemäß KOSTRA-DWD-2020

Rasterfeld 148119

(Zeile 148, Spalte 119)

Regenspende und Bemessungsniederschlagswerte in Abhängigkeit von Wiederkehrzeit T und Dauerstufe D

Dauerstufe D		Wiederkehrzeit T																	
		1 a		2 a		3 a		5 a		10 a		20 a		30 a		50 a		100 a	
min	Std	mm	l / (s ha)	mm	l / (s ha)	mm	l / (s ha)	mm	l / (s ha)	mm	l / (s ha)	mm	l / (s ha)	mm	l / (s ha)	mm	l / (s ha)	mm	l / (s ha)
5		6,7	223,3	8,1	270,0	9,0	300,0	10,2	340,0	11,9	396,7	13,6	453,3	14,8	493,3	16,3	543,3	18,4	613,3
10		8,6	143,3	10,5	175,0	11,6	193,3	13,1	218,3	15,3	255,0	17,6	293,3	19,0	316,7	21,0	350,0	23,8	396,7
15		9,8	108,9	12,0	133,3	13,3	147,8	15,0	166,7	17,5	194,4	20,1	223,3	21,8	242,2	24,0	266,7	27,2	302,2
20		10,8	90,0	13,1	109,2	14,6	121,7	16,5	137,5	19,2	160,0	22,1	184,2	23,9	199,2	26,4	220,0	29,9	249,2
30		12,3	68,3	14,9	82,8	16,6	92,2	18,7	103,9	21,8	121,1	25,1	139,4	27,2	151,1	29,9	166,1	33,9	188,3
45		13,9	51,5	16,9	62,6	18,7	69,3	21,2	78,5	24,7	91,5	28,4	105,2	30,7	113,7	33,9	125,6	38,3	141,9
60	1	15,1	41,9	18,4	51,1	20,4	56,7	23,1	64,2	26,9	74,7	30,9	85,8	33,5	93,1	36,9	102,5	41,8	116,1
90	1,5	17,0	31,5	20,7	38,3	23,0	42,6	26,0	48,1	30,4	56,3	34,9	64,6	37,8	70,0	41,6	77,0	47,1	87,2
120	2	18,5	25,7	22,6	31,4	25,1	34,9	28,3	39,3	33,1	46,0	37,9	52,6	41,1	57,1	45,3	62,9	51,3	71,3
180	3	20,9	19,4	25,4	23,5	28,2	26,1	31,9	29,5	37,2	34,4	42,7	39,5	46,3	42,9	51,0	47,2	57,7	53,4
240	4	22,7	15,8	27,6	19,2	30,7	21,3	34,7	24,1	40,5	28,1	46,4	32,2	50,3	34,9	55,4	38,5	62,7	43,5
360	6	25,5	11,8	31,1	14,4	34,5	16,0	39,0	18,1	45,5	21,1	52,2	24,2	56,6	26,2	62,3	28,8	70,6	32,7
540	9	28,7	8,9	34,9	10,8	38,8	12,0	43,8	13,5	51,2	15,8	58,7	18,1	63,6	19,6	70,1	21,6	79,3	24,5
720	12	31,2	7,2	37,9	8,8	42,1	9,7	47,6	11,0	55,6	12,9	63,8	14,8	69,1	16,0	76,2	17,6	86,2	20,0
1080	18	35,0	5,4	42,6	6,6	47,4	7,3	53,6	8,3	62,5	9,6	71,7	11,1	77,7	12,0	85,6	13,2	96,9	15,0
1440	24	38,1	4,4	46,3	5,4	51,5	6,0	58,2	6,7	67,9	7,9	77,9	9,0	84,4	9,8	93,0	10,8	105,3	12,2
2880	48	46,5	2,7	56,6	3,3	62,8	3,6	71,0	4,1	82,9	4,8	95,1	5,5	103,1	6,0	113,5	6,6	128,5	7,4
4320	72	52,2	2,0	63,6	2,5	70,6	2,7	79,8	3,1	93,1	3,6	106,8	4,1	115,8	4,5	127,6	4,9	144,5	5,6
5760	96	56,7	1,6	69,1	2,0	76,7	2,2	86,7	2,5	101,2	2,9	116,1	3,4	125,8	3,6	138,6	4,0	156,9	4,5
7200	120	60,5	1,4	73,6	1,7	81,8	1,9	92,5	2,1	107,9	2,5	123,8	2,9	134,2	3,1	147,8	3,4	167,3	3,9
8640	144	63,7	1,2	77,6	1,5	86,2	1,7	97,4	1,9	113,7	2,2	130,4	2,5	141,4	2,7	155,8	3,0	176,3	3,4
10080	168	66,6	1,1	81,1	1,3	90,1	1,5	101,9	1,7	118,8	2,0	136,3	2,3	147,8	2,4	162,8	2,7	184,3	3,0

Starkniederschlagshöhen und -spenden gemäß KOSTRA-DWD-2020

Rasterfeld 148119

(Zeile 148, Spalte 119)

Örtliche Unsicherheiten in Abhängigkeit von Wiederkehrzeit T und Dauerstufe D

Dauerstufe D		Wiederkehrzeit T								
		1 a	2 a	3 a	5 a	10 a	20 a	30 a	50 a	100 a
min	Std	± %	± %	± %	± %	± %	± %	± %	± %	± %
5		13	14	15	16	17	17	18	18	19
10		16	18	19	19	20	21	22	22	23
15		17	19	20	21	22	23	23	24	24
20		18	20	20	21	23	23	24	24	25
30		18	20	21	22	23	24	24	25	25
45		18	20	21	21	23	23	24	24	25
60	1	17	19	20	21	22	23	23	24	24
90	1,5	16	18	19	20	21	22	22	23	23
120	2	15	17	18	19	20	21	21	22	22
180	3	14	16	17	18	19	20	20	20	21
240	4	13	15	16	17	18	19	19	19	20
360	6	12	14	14	15	16	17	18	18	19
540	9	11	13	13	14	15	16	16	17	17
720	12	11	12	13	13	14	15	16	16	16
1080	18	10	11	12	13	13	14	15	15	15
1440	24	11	11	12	12	13	14	14	14	15
2880	48	12	12	12	12	13	13	13	14	14
4320	72	13	13	13	13	13	13	13	14	14
5760	96	14	14	13	13	13	14	14	14	14
7200	120	15	14	14	14	14	14	14	14	14
8640	144	16	15	15	15	14	14	15	15	15
10080	168	16	16	15	15	15	15	15	15	15

Parameter für abweichende T und D

Lokationsparameter ξ (Xi)

15,27257461

Skalenparameter α (Alpha)

4,61415674

Formparameter κ (Kappa)

-0,1

1. Koutsoyiannis-Parameter θ (Theta)

0,01457788

2. Koutsoyiannis-Parameter η (Eta)

0,71236324

Parameter für dauerstufenübergreifende Extremwertschätzung nach KOUTSOYIANNIS et al. 1998.

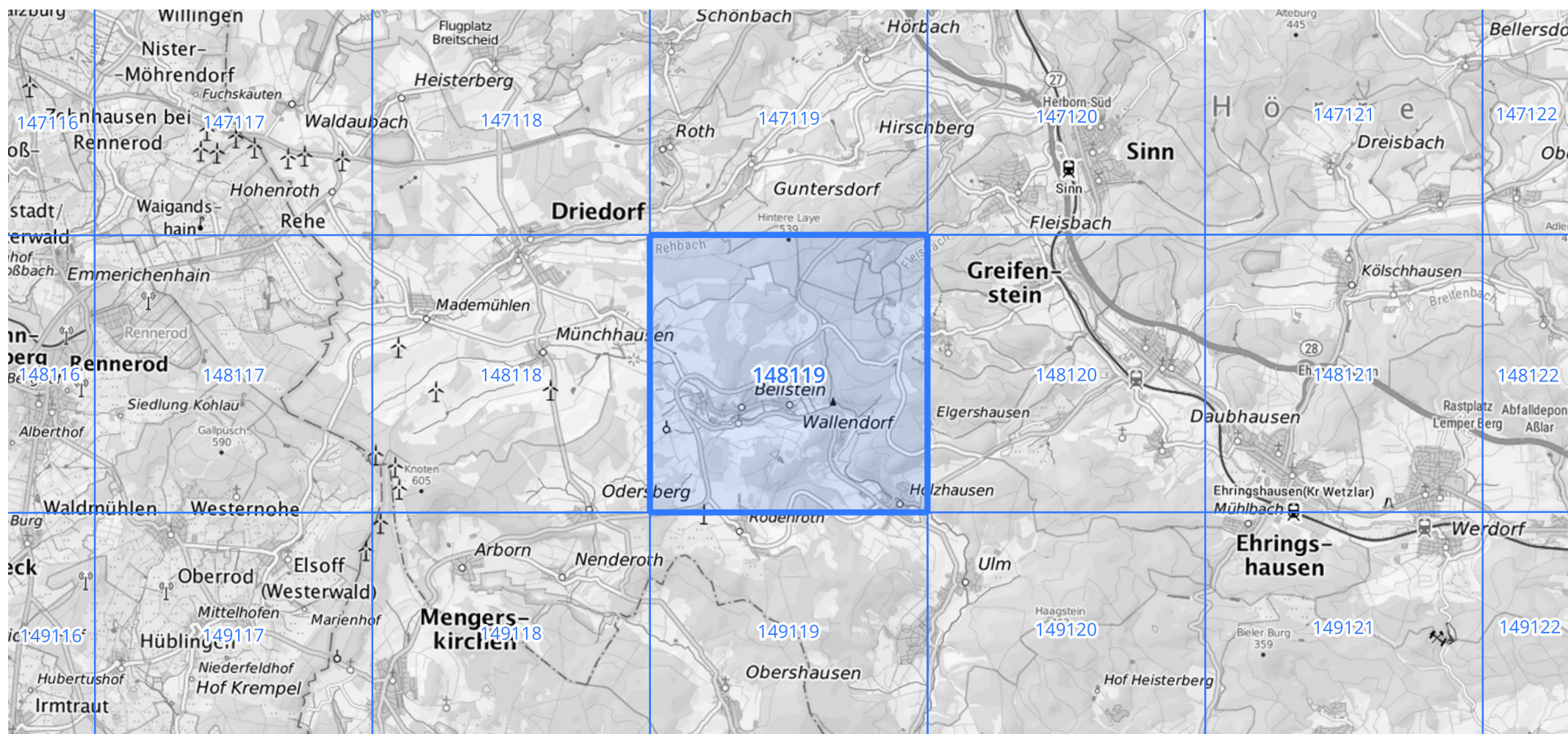
Siehe auch Anwendungshilfe zu KOSTRA-DWD-2020 des Deutschen Wetterdienstes.

Starkniederschlagshöhen und -spenden gemäß KOSTRA-DWD-2020

Rasterfeld 148119

(Zeile 148, Spalte 119)

Übersichtskarte des Rasterfeldes 148119, M 1 : 100 000



Quelle Rasterdaten: KOSTRA-DWD-2020 des Deutschen Wetterdienstes, Stand 12/2022.

Seite 3 von 3

Kartendarstellung: © Bundesamt für Kartographie und Geodäsie (2023), Datenquellen: https://sgx.geodatenzentrum.de/web_public/gdz/datenquellen/Datenquellen_TopPlusOpen.html

Für die Richtigkeit und Aktualität der Angaben wird keine Gewähr übernommen. Erstellt 01/2023.