

Starkniederschlagshöhen und -spenden gemäß KOSTRA-DWD-2020

Rasterfeld 148117

(Zeile 148, Spalte 117)

Regenspende und Bemessungsniederschlagswerte in Abhängigkeit von Wiederkehrzeit T und Dauerstufe D

Dauerstufe D		Wiederkehrzeit T																	
		1 a		2 a		3 a		5 a		10 a		20 a		30 a		50 a		100 a	
min	Std	mm	l / (s ha)	mm	l / (s ha)	mm	l / (s ha)	mm	l / (s ha)	mm	l / (s ha)	mm	l / (s ha)	mm	l / (s ha)	mm	l / (s ha)	mm	l / (s ha)
5		6,3	210,0	7,6	253,3	8,4	280,0	9,5	316,7	11,1	370,0	12,7	423,3	13,7	456,7	15,1	503,3	17,1	570,0
10		8,1	135,0	9,9	165,0	10,9	181,7	12,3	205,0	14,4	240,0	16,5	275,0	17,8	296,7	19,6	326,7	22,2	370,0
15		9,4	104,4	11,4	126,7	12,6	140,0	14,3	158,9	16,6	184,4	19,0	211,1	20,6	228,9	22,7	252,2	25,6	284,4
20		10,4	86,7	12,6	105,0	13,9	115,8	15,7	130,8	18,3	152,5	21,0	175,0	22,8	190,0	25,0	208,3	28,3	235,8
30		11,9	66,1	14,4	80,0	16,0	88,9	18,1	100,6	21,0	116,7	24,1	133,9	26,1	145,0	28,7	159,4	32,5	180,6
45		13,6	50,4	16,5	61,1	18,3	67,8	20,7	76,7	24,1	89,3	27,6	102,2	29,9	110,7	32,9	121,9	37,2	137,8
60	1	15,0	41,7	18,2	50,6	20,2	56,1	22,8	63,3	26,5	73,6	30,4	84,4	32,9	91,4	36,2	100,6	40,9	113,6
90	1,5	17,1	31,7	20,8	38,5	23,0	42,6	26,0	48,1	30,3	56,1	34,7	64,3	37,6	69,6	41,4	76,7	46,8	86,7
120	2	18,8	26,1	22,8	31,7	25,3	35,1	28,6	39,7	33,3	46,3	38,1	52,9	41,3	57,4	45,4	63,1	51,4	71,4
180	3	21,5	19,9	26,1	24,2	28,9	26,8	32,6	30,2	38,0	35,2	43,5	40,3	47,1	43,6	51,9	48,1	58,7	54,4
240	4	23,6	16,4	28,6	19,9	31,7	22,0	35,8	24,9	41,7	29,0	47,8	33,2	51,7	35,9	57,0	39,6	64,4	44,7
360	6	26,9	12,5	32,6	15,1	36,2	16,8	40,8	18,9	47,6	22,0	54,5	25,2	59,0	27,3	65,0	30,1	73,5	34,0
540	9	30,7	9,5	37,2	11,5	41,3	12,7	46,6	14,4	54,2	16,7	62,1	19,2	67,3	20,8	74,1	22,9	83,8	25,9
720	12	33,7	7,8	40,9	9,5	45,3	10,5	51,1	11,8	59,5	13,8	68,2	15,8	73,9	17,1	81,3	18,8	92,0	21,3
1080	18	38,4	5,9	46,6	7,2	51,6	8,0	58,3	9,0	67,9	10,5	77,8	12,0	84,2	13,0	92,7	14,3	104,9	16,2
1440	24	42,1	4,9	51,1	5,9	56,7	6,6	64,0	7,4	74,5	8,6	85,4	9,9	92,5	10,7	101,8	11,8	115,1	13,3
2880	48	52,7	3,0	64,0	3,7	70,9	4,1	80,1	4,6	93,2	5,4	106,8	6,2	115,7	6,7	127,3	7,4	144,0	8,3
4320	72	60,1	2,3	72,9	2,8	80,9	3,1	91,3	3,5	106,3	4,1	121,8	4,7	131,9	5,1	145,2	5,6	164,2	6,3
5760	96	66,0	1,9	80,0	2,3	88,7	2,6	100,2	2,9	116,6	3,4	133,6	3,9	144,7	4,2	159,3	4,6	180,2	5,2
7200	120	70,9	1,6	86,0	2,0	95,4	2,2	107,7	2,5	125,4	2,9	143,6	3,3	155,6	3,6	171,2	4,0	193,7	4,5
8640	144	75,2	1,5	91,2	1,8	101,2	2,0	114,2	2,2	133,0	2,6	152,3	2,9	165,0	3,2	181,6	3,5	205,4	4,0
10080	168	79,1	1,3	95,9	1,6	106,3	1,8	120,0	2,0	139,8	2,3	160,1	2,6	173,4	2,9	190,9	3,2	215,9	3,6

Starkniederschlagshöhen und -spenden gemäß KOSTRA-DWD-2020

Rasterfeld 148117

(Zeile 148, Spalte 117)

Örtliche Unsicherheiten in Abhängigkeit von Wiederkehrzeit T und Dauerstufe D

Dauerstufe D		Wiederkehrzeit T								
		1 a	2 a	3 a	5 a	10 a	20 a	30 a	50 a	100 a
min	Std	± %	± %	± %	± %	± %	± %	± %	± %	± %
5		14	16	16	17	18	19	19	19	20
10		17	18	19	20	21	22	22	23	23
15		18	19	20	21	22	23	23	24	25
20		18	20	21	22	23	23	24	24	25
30		18	20	21	22	23	23	24	24	25
45		17	19	20	21	22	23	23	24	24
60	1	17	18	19	20	21	22	23	23	24
90	1,5	15	17	18	19	20	21	21	22	22
120	2	14	16	17	18	19	20	20	21	22
180	3	13	15	16	17	18	19	19	19	20
240	4	12	14	15	16	17	17	18	18	19
360	6	11	13	13	14	15	16	17	17	18
540	9	10	12	12	13	14	15	15	16	16
720	12	10	11	12	12	13	14	14	15	15
1080	18	10	10	11	12	12	13	13	14	14
1440	24	10	10	11	11	12	13	13	13	14
2880	48	11	11	11	12	12	12	12	13	13
4320	72	13	12	12	12	12	13	13	13	13
5760	96	14	13	13	13	13	13	13	13	13
7200	120	15	14	14	14	14	14	14	14	14
8640	144	16	15	15	14	14	14	14	14	14
10080	168	17	16	15	15	15	15	15	15	15

Parameter für abweichende T und D

Lokationsparameter ξ (Xi)

15,10711266

Skalenparameter α (Alpha)

4,47233683

Formparameter κ (Kappa)

-0,1

1. Koutsoyiannis-Parameter θ (Theta)

0,01022719

2. Koutsoyiannis-Parameter η (Eta)

0,67686205

Parameter für dauerstufenübergreifende Extremwertschätzung nach KOUTSOYIANNIS et al. 1998.

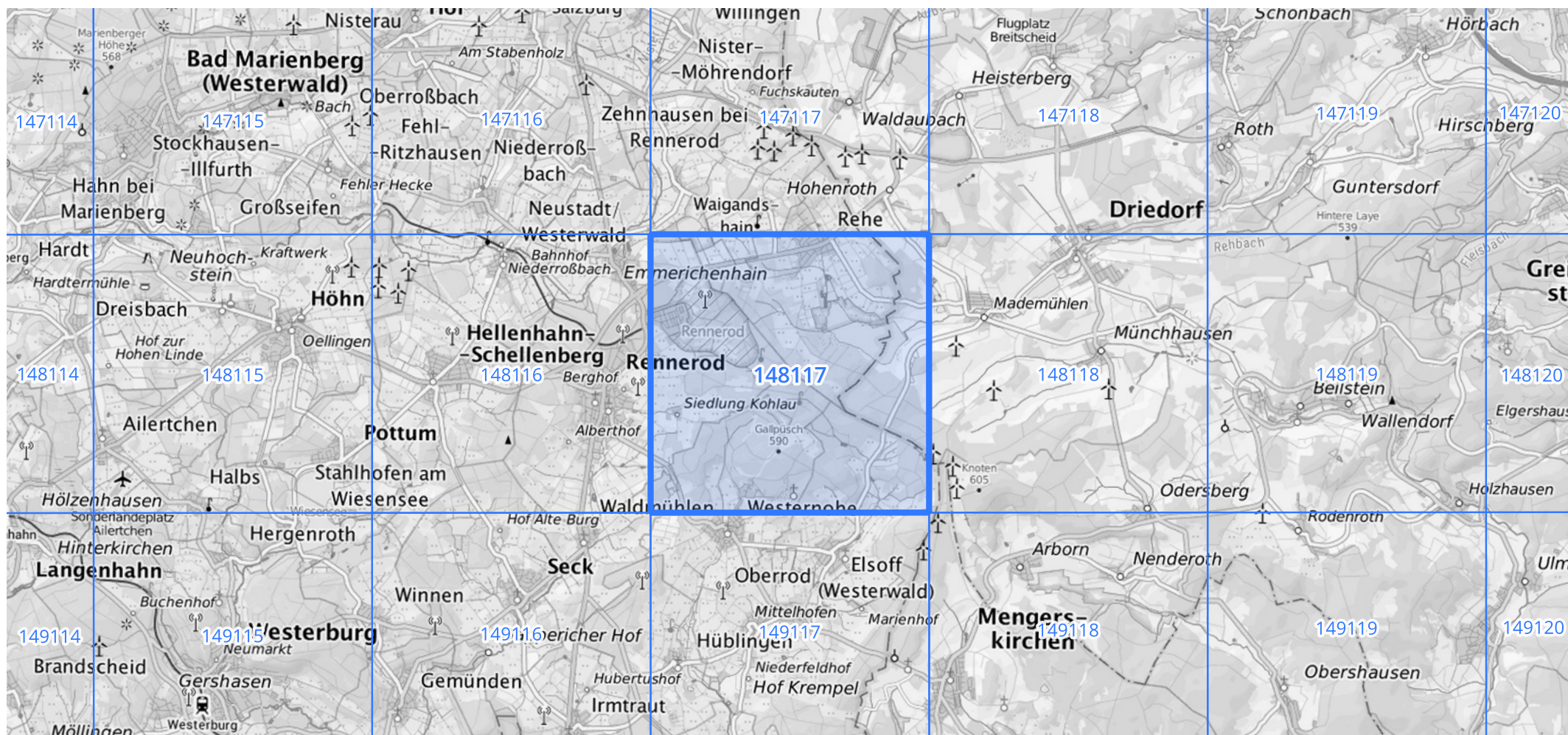
Siehe auch Anwendungshilfe zu KOSTRA-DWD-2020 des Deutschen Wetterdienstes.

Starkniederschlagshöhen und -spenden gemäß KOSTRA-DWD-2020

Rasterfeld 148117

(Zeile 148, Spalte 117)

Übersichtskarte des Rasterfeldes 148117, M 1 : 100 000



Quelle Rasterdaten: KOSTRA-DWD-2020 des Deutschen Wetterdienstes, Stand 12/2022.

Seite 3 von 3

Kartendarstellung: © Bundesamt für Kartographie und Geodäsie (2023), Datenquellen: https://sgx.geodatenzentrum.de/web_public/gdz/datenquellen/Datenquellen_TopPlusOpen.html

Für die Richtigkeit und Aktualität der Angaben wird keine Gewähr übernommen. Erstellt 01/2023.