

Starkniederschlagshöhen und -spenden gemäß KOSTRA-DWD-2020

Rasterfeld 148109

(Zeile 148, Spalte 109)

Regenspende und Bemessungsniederschlagswerte in Abhängigkeit von Wiederkehrzeit T und Dauerstufe D

Dauerstufe D		Wiederkehrzeit T																	
		1 a		2 a		3 a		5 a		10 a		20 a		30 a		50 a		100 a	
min	Std	mm	l / (s ha)	mm	l / (s ha)	mm	l / (s ha)	mm	l / (s ha)	mm	l / (s ha)	mm	l / (s ha)	mm	l / (s ha)	mm	l / (s ha)	mm	l / (s ha)
5		6,0	200,0	7,3	243,3	8,2	273,3	9,2	306,7	10,8	360,0	12,3	410,0	13,4	446,7	14,7	490,0	16,7	556,7
10		8,2	136,7	9,9	165,0	11,0	183,3	12,5	208,3	14,6	243,3	16,7	278,3	18,1	301,7	19,9	331,7	22,6	376,7
15		9,5	105,6	11,6	128,9	12,9	143,3	14,5	161,1	17,0	188,9	19,5	216,7	21,1	234,4	23,2	257,8	26,3	292,2
20		10,5	87,5	12,8	106,7	14,2	118,3	16,1	134,2	18,8	156,7	21,5	179,2	23,4	195,0	25,7	214,2	29,1	242,5
30		12,1	67,2	14,7	81,7	16,3	90,6	18,4	102,2	21,5	119,4	24,7	137,2	26,7	148,3	29,5	163,9	33,3	185,0
45		13,7	50,7	16,7	61,9	18,6	68,9	21,0	77,8	24,5	90,7	28,1	104,1	30,4	112,6	33,5	124,1	37,9	140,4
60	1	15,0	41,7	18,3	50,8	20,3	56,4	22,9	63,6	26,7	74,2	30,6	85,0	33,2	92,2	36,6	101,7	41,4	115,0
90	1,5	16,9	31,3	20,6	38,1	22,9	42,4	25,9	48,0	30,2	55,9	34,6	64,1	37,5	69,4	41,3	76,5	46,8	86,7
120	2	18,4	25,6	22,4	31,1	24,9	34,6	28,2	39,2	32,8	45,6	37,7	52,4	40,8	56,7	45,0	62,5	50,9	70,7
180	3	20,7	19,2	25,2	23,3	28,0	25,9	31,7	29,4	37,0	34,3	42,4	39,3	45,9	42,5	50,6	46,9	57,3	53,1
240	4	22,5	15,6	27,4	19,0	30,5	21,2	34,4	23,9	40,2	27,9	46,1	32,0	49,9	34,7	55,0	38,2	62,2	43,2
360	6	25,3	11,7	30,8	14,3	34,2	15,8	38,7	17,9	45,1	20,9	51,7	23,9	56,1	26,0	61,8	28,6	69,9	32,4
540	9	28,4	8,8	34,6	10,7	38,4	11,9	43,4	13,4	50,6	15,6	58,1	17,9	62,9	19,4	69,3	21,4	78,5	24,2
720	12	30,8	7,1	37,5	8,7	41,7	9,7	47,1	10,9	54,9	12,7	63,0	14,6	68,3	15,8	75,2	17,4	85,1	19,7
1080	18	34,6	5,3	42,1	6,5	46,7	7,2	52,8	8,1	61,6	9,5	70,7	10,9	76,6	11,8	84,4	13,0	95,5	14,7
1440	24	37,5	4,3	45,6	5,3	50,7	5,9	57,3	6,6	66,8	7,7	76,7	8,9	83,1	9,6	91,5	10,6	103,6	12,0
2880	48	45,6	2,6	55,5	3,2	61,6	3,6	69,7	4,0	81,3	4,7	93,2	5,4	101,1	5,9	111,3	6,4	126,0	7,3
4320	72	51,2	2,0	62,2	2,4	69,1	2,7	78,1	3,0	91,1	3,5	104,5	4,0	113,3	4,4	124,8	4,8	141,3	5,5
5760	96	55,5	1,6	67,5	2,0	75,0	2,2	84,7	2,5	98,8	2,9	113,4	3,3	122,9	3,6	135,3	3,9	153,2	4,4
7200	120	59,1	1,4	71,9	1,7	79,8	1,8	90,2	2,1	105,2	2,4	120,7	2,8	130,8	3,0	144,1	3,3	163,1	3,8
8640	144	62,2	1,2	75,7	1,5	84,0	1,6	95,0	1,8	110,8	2,1	127,1	2,5	137,7	2,7	151,7	2,9	171,8	3,3
10080	168	65,0	1,1	79,0	1,3	87,8	1,5	99,2	1,6	115,7	1,9	132,7	2,2	143,9	2,4	158,5	2,6	179,4	3,0

Starkniederschlagshöhen und -spenden gemäß KOSTRA-DWD-2020

Rasterfeld 148109

(Zeile 148, Spalte 109)

Örtliche Unsicherheiten in Abhängigkeit von Wiederkehrzeit T und Dauerstufe D

Dauerstufe D		Wiederkehrzeit T								
		1 a	2 a	3 a	5 a	10 a	20 a	30 a	50 a	100 a
min	Std	± %	± %	± %	± %	± %	± %	± %	± %	± %
5		13	14	15	15	16	16	17	17	18
10		15	17	17	18	19	20	21	21	21
15		16	18	19	20	21	22	22	23	23
20		17	19	20	21	22	23	23	24	24
30		18	20	20	22	23	24	24	25	25
45		17	19	20	22	23	23	24	25	25
60	1	17	19	20	21	22	23	24	24	25
90	1,5	16	18	19	20	21	22	23	23	24
120	2	15	17	18	19	20	21	22	22	23
180	3	14	16	17	18	19	20	21	21	22
240	4	13	15	16	17	18	19	20	20	21
360	6	13	14	15	16	17	18	18	19	19
540	9	12	13	14	15	16	17	17	18	18
720	12	12	13	14	14	15	16	16	17	17
1080	18	12	13	13	14	15	15	16	16	16
1440	24	13	13	14	14	15	15	15	16	16
2880	48	16	15	15	15	15	16	16	16	16
4320	72	17	17	16	16	16	16	16	17	17
5760	96	19	18	18	18	17	17	17	17	17
7200	120	20	19	19	19	18	18	18	18	18
8640	144	21	20	20	19	19	19	19	19	19
10080	168	22	21	21	20	20	20	20	19	19

Parameter für abweichende T und D

Lokationsparameter ξ (Xi)

15,3506664

Skalenparameter α (Alpha)

4,62440767

Formparameter κ (Kappa)

-0,1

1. Koutsoyiannis-Parameter θ (Theta)

0,03177449

2. Koutsoyiannis-Parameter η (Eta)

0,71830556

Parameter für dauerstufenübergreifende Extremwertschätzung nach KOUTSOYIANNIS et al. 1998.

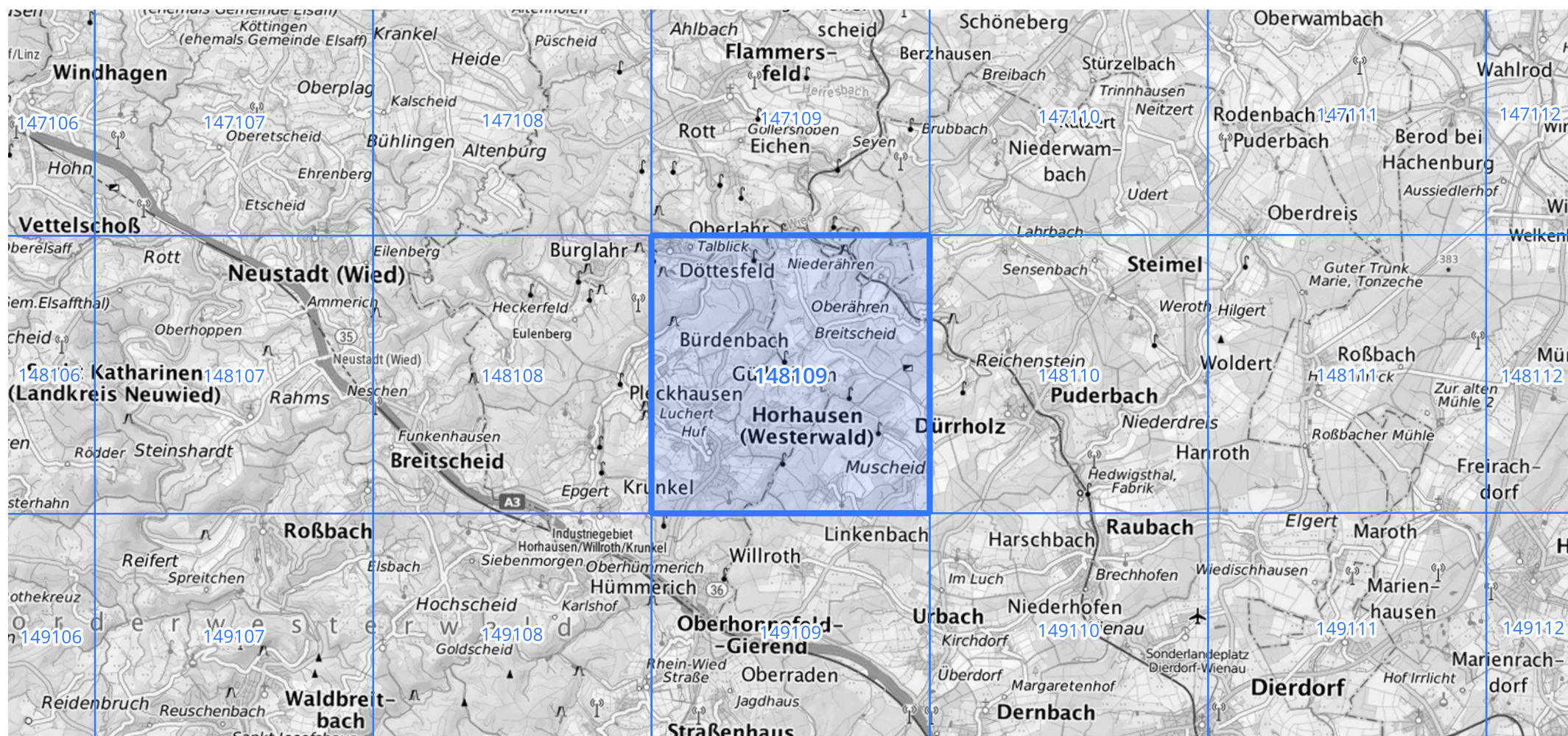
Siehe auch Anwendungshilfe zu KOSTRA-DWD-2020 des Deutschen Wetterdienstes.

Starkniederschlagshöhen und -spenden gemäß KOSTRA-DWD-2020

Rasterfeld 148109

(Zeile 148, Spalte 109)

Übersichtskarte des Rasterfeldes 148109, M 1 : 100 000



Quelle Rasterdaten: KOSTRA-DWD-2020 des Deutschen Wetterdienstes, Stand 12/2022.

Seite 3 von 3

Kartendarstellung: © Bundesamt für Kartographie und Geodäsie (2023), Datenquellen: https://sgx.geodatenzentrum.de/web_public/gdz/datenquellen/Datenquellen_TopPlusOpen.html

Für die Richtigkeit und Aktualität der Angaben wird keine Gewähr übernommen. Erstellt 01/2023.