

Starkniederschlagshöhen und -spenden gemäß KOSTRA-DWD-2020

Rasterfeld 148098

(Zeile 148, Spalte 98)

Regenspende und Bemessungsniederschlagswerte in Abhängigkeit von Wiederkehrzeit T und Dauerstufe D

Dauerstufe D		Wiederkehrzeit T																	
		1 a		2 a		3 a		5 a		10 a		20 a		30 a		50 a		100 a	
min	Std	mm	l / (s ha)	mm	l / (s ha)	mm	l / (s ha)	mm	l / (s ha)	mm	l / (s ha)	mm	l / (s ha)	mm	l / (s ha)	mm	l / (s ha)	mm	l / (s ha)
5		5,1	170,0	6,3	210,0	7,0	233,3	7,9	263,3	9,3	310,0	10,7	356,7	11,7	390,0	12,9	430,0	14,6	486,7
10		7,5	125,0	9,2	153,3	10,3	171,7	11,7	195,0	13,7	228,3	15,8	263,3	17,1	285,0	18,9	315,0	21,5	358,3
15		9,0	100,0	11,1	123,3	12,3	136,7	14,0	155,6	16,5	183,3	19,0	211,1	20,6	228,9	22,7	252,2	25,8	286,7
20		10,1	84,2	12,4	103,3	13,9	115,8	15,8	131,7	18,5	154,2	21,3	177,5	23,1	192,5	25,5	212,5	29,0	241,7
30		11,7	65,0	14,4	80,0	16,0	88,9	18,2	101,1	21,4	118,9	24,6	136,7	26,8	148,9	29,6	164,4	33,6	186,7
45		13,3	49,3	16,4	60,7	18,3	67,8	20,8	77,0	24,4	90,4	28,1	104,1	30,5	113,0	33,7	124,8	38,2	141,5
60	1	14,5	40,3	17,8	49,4	19,9	55,3	22,6	62,8	26,5	73,6	30,6	85,0	33,2	92,2	36,7	101,9	41,6	115,6
90	1,5	16,2	30,0	19,9	36,9	22,3	41,3	25,3	46,9	29,7	55,0	34,2	63,3	37,1	68,7	41,0	75,9	46,5	86,1
120	2	17,5	24,3	21,5	29,9	24,0	33,3	27,3	37,9	32,0	44,4	36,8	51,1	40,0	55,6	44,2	61,4	50,2	69,7
180	3	19,4	18,0	23,8	22,0	26,6	24,6	30,2	28,0	35,4	32,8	40,8	37,8	44,3	41,0	48,9	45,3	55,6	51,5
240	4	20,8	14,4	25,5	17,7	28,5	19,8	32,4	22,5	38,0	26,4	43,8	30,4	47,5	33,0	52,5	36,5	59,6	41,4
360	6	22,9	10,6	28,1	13,0	31,4	14,5	35,7	16,5	41,8	19,4	48,2	22,3	52,3	24,2	57,8	26,8	65,6	30,4
540	9	25,1	7,7	30,9	9,5	34,5	10,6	39,2	12,1	46,0	14,2	53,0	16,4	57,5	17,7	63,5	19,6	72,1	22,3
720	12	26,9	6,2	33,0	7,6	36,9	8,5	41,9	9,7	49,1	11,4	56,6	13,1	61,5	14,2	67,9	15,7	77,1	17,8
1080	18	29,5	4,6	36,3	5,6	40,5	6,3	46,0	7,1	53,9	8,3	62,1	9,6	67,5	10,4	74,5	11,5	84,6	13,1
1440	24	31,5	3,6	38,7	4,5	43,2	5,0	49,1	5,7	57,6	6,7	66,3	7,7	72,0	8,3	79,5	9,2	90,3	10,5
2880	48	36,8	2,1	45,3	2,6	50,5	2,9	57,4	3,3	67,3	3,9	77,6	4,5	84,3	4,9	93,1	5,4	105,6	6,1
4320	72	40,3	1,6	49,6	1,9	55,4	2,1	62,9	2,4	73,8	2,8	85,0	3,3	92,4	3,6	102,0	3,9	115,8	4,5
5760	96	43,0	1,2	52,9	1,5	59,1	1,7	67,1	1,9	78,7	2,3	90,7	2,6	98,5	2,9	108,8	3,1	123,5	3,6
7200	120	45,2	1,0	55,7	1,3	62,1	1,4	70,6	1,6	82,8	1,9	95,4	2,2	103,6	2,4	114,4	2,6	129,9	3,0
8640	144	47,1	0,9	58,0	1,1	64,7	1,2	73,5	1,4	86,2	1,7	99,4	1,9	107,9	2,1	119,2	2,3	135,3	2,6
10080	168	48,8	0,8	60,0	1,0	67,0	1,1	76,1	1,3	89,3	1,5	102,9	1,7	111,7	1,8	123,4	2,0	140,1	2,3

Starkniederschlagshöhen und -spenden gemäß KOSTRA-DWD-2020

Rasterfeld 148098

(Zeile 148, Spalte 98)

Örtliche Unsicherheiten in Abhängigkeit von Wiederkehrzeit T und Dauerstufe D

Dauerstufe D		Wiederkehrzeit T								
		1 a	2 a	3 a	5 a	10 a	20 a	30 a	50 a	100 a
min	Std	± %	± %	± %	± %	± %	± %	± %	± %	± %
5		15	14	13	13	13	13	13	13	13
10		9	10	10	11	11	12	12	13	13
15		10	11	12	13	14	14	15	15	16
20		11	12	13	14	15	16	16	17	17
30		12	14	15	16	17	18	18	19	19
45		13	15	16	17	18	19	20	20	21
60	1	14	16	17	18	19	20	20	21	21
90	1,5	14	16	17	18	19	20	20	21	21
120	2	14	16	17	18	19	20	20	21	21
180	3	13	15	16	17	19	19	20	20	21
240	4	13	15	16	17	18	19	19	20	20
360	6	12	14	15	16	17	18	19	19	20
540	9	12	13	14	15	16	17	18	18	19
720	12	11	13	14	15	16	17	17	18	18
1080	18	10	12	13	14	15	16	16	17	17
1440	24	10	12	12	13	14	15	16	16	17
2880	48	10	11	12	12	13	14	14	15	15
4320	72	10	11	11	12	13	13	14	14	15
5760	96	10	11	11	12	13	13	13	14	14
7200	120	11	11	12	12	13	13	13	14	14
8640	144	11	11	12	12	13	13	13	14	14
10080	168	11	12	12	12	13	13	13	14	14

Parameter für abweichende T und D

Lokationsparameter ξ (Xi)

15,47586023

Skalenparameter α (Alpha)

4,94968526

Formparameter κ (Kappa)

-0,1

1. Koutsoyiannis-Parameter θ (Theta)

0,08676174

2. Koutsoyiannis-Parameter η (Eta)

0,77563261

Parameter für dauerstufenübergreifende Extremwertschätzung nach KOUTSOYIANNIS et al. 1998.

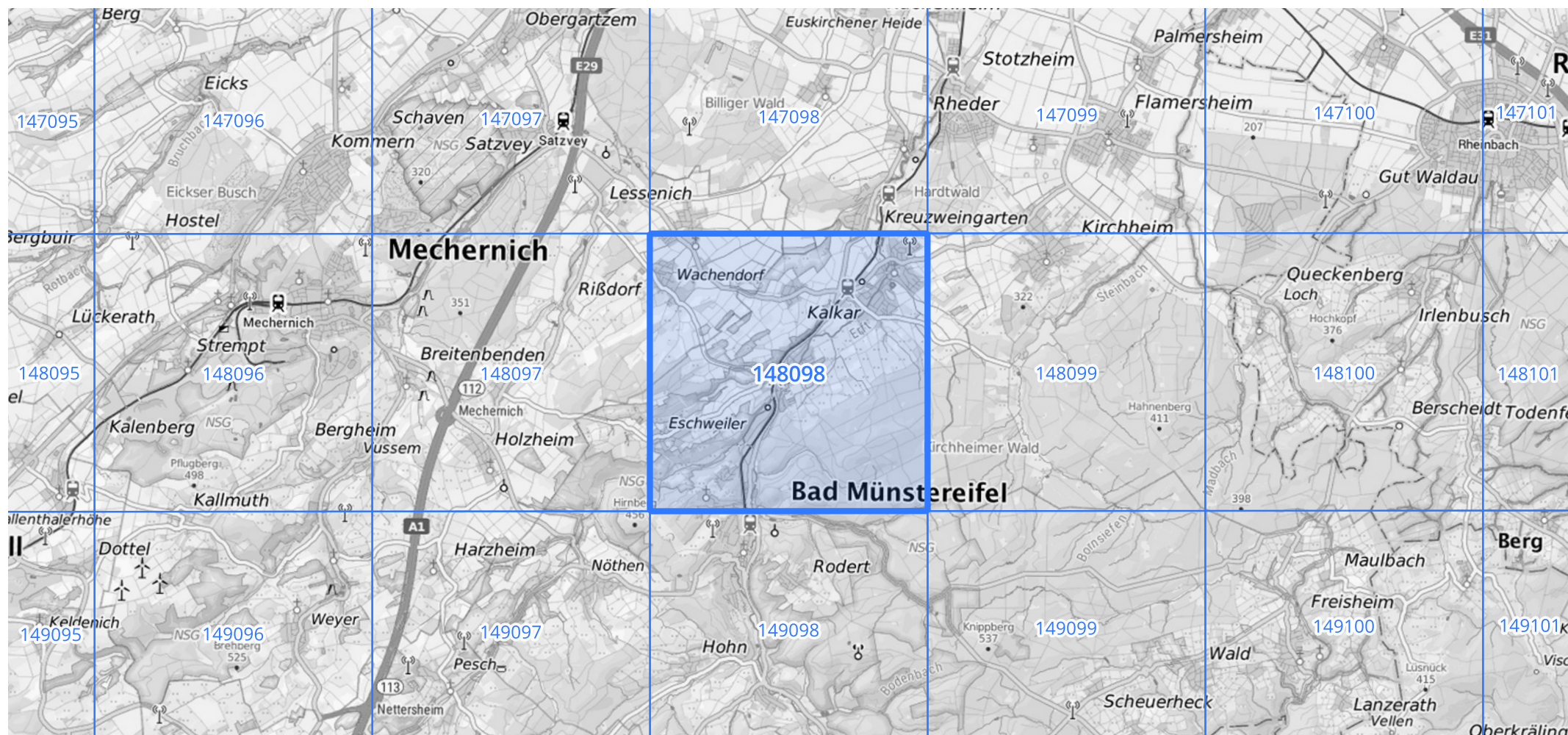
Siehe auch Anwendungshilfe zu KOSTRA-DWD-2020 des Deutschen Wetterdienstes.

Starkniederschlagshöhen und -spenden gemäß KOSTRA-DWD-2020

Rasterfeld 148098

(Zeile 148, Spalte 98)

Übersichtskarte des Rasterfeldes 148098, M 1 : 100 000



Quelle Rasterdaten: KOSTRA-DWD-2020 des Deutschen Wetterdienstes, Stand 12/2022.

Seite 3 von 3

Kartendarstellung: © Bundesamt für Kartographie und Geodäsie (2023), Datenquellen: https://sgx.geodatenzentrum.de/web_public/gdz/datenquellen/Datenquellen_TopPlusOpen.html

Für die Richtigkeit und Aktualität der Angaben wird keine Gewähr übernommen. Erstellt 01/2023.