

# Starkniederschlagshöhen und -spenden gemäß KOSTRA-DWD-2020

## Rasterfeld 148090

(Zeile 148, Spalte 90)

### Regenspende und Bemessungsniederschlagswerte in Abhängigkeit von Wiederkehrzeit T und Dauerstufe D

Dauerstufe D		Wiederkehrzeit T																	
		1 a		2 a		3 a		5 a		10 a		20 a		30 a		50 a		100 a	
min	Std	mm	l / (s ha)	mm	l / (s ha)	mm	l / (s ha)	mm	l / (s ha)	mm	l / (s ha)	mm	l / (s ha)	mm	l / (s ha)	mm	l / (s ha)	mm	l / (s ha)
5		5,7	190,0	7,0	233,3	7,8	260,0	8,9	296,7	10,4	346,7	12,0	400,0	13,1	436,7	14,5	483,3	16,4	546,7
10		7,8	130,0	9,6	160,0	10,7	178,3	12,2	203,3	14,4	240,0	16,6	276,7	18,0	300,0	19,9	331,7	22,6	376,7
15		9,2	102,2	11,3	125,6	12,7	141,1	14,4	160,0	16,9	187,8	19,5	216,7	21,2	235,6	23,4	260,0	26,6	295,6
20		10,2	85,0	12,6	105,0	14,1	117,5	16,0	133,3	18,8	156,7	21,7	180,8	23,6	196,7	26,1	217,5	29,6	246,7
30		11,8	65,6	14,6	81,1	16,3	90,6	18,5	102,8	21,8	121,1	25,1	139,4	27,3	151,7	30,1	167,2	34,2	190,0
45		13,6	50,4	16,7	61,9	18,7	69,3	21,3	78,9	25,0	92,6	28,8	106,7	31,3	115,9	34,6	128,1	39,3	145,6
60	1	14,9	41,4	18,4	51,1	20,6	57,2	23,4	65,0	27,5	76,4	31,7	88,1	34,4	95,6	38,0	105,6	43,2	120,0
90	1,5	17,0	31,5	21,0	38,9	23,4	43,3	26,6	49,3	31,3	58,0	36,1	66,9	39,2	72,6	43,3	80,2	49,2	91,1
120	2	18,6	25,8	23,0	31,9	25,6	35,6	29,2	40,6	34,3	47,6	39,5	54,9	42,9	59,6	47,4	65,8	53,9	74,9
180	3	21,1	19,5	26,1	24,2	29,1	26,9	33,1	30,6	38,9	36,0	44,8	41,5	48,7	45,1	53,8	49,8	61,1	56,6
240	4	23,1	16,0	28,5	19,8	31,8	22,1	36,2	25,1	42,5	29,5	49,0	34,0	53,3	37,0	58,8	40,8	66,8	46,4
360	6	26,2	12,1	32,3	15,0	36,0	16,7	41,0	19,0	48,1	22,3	55,5	25,7	60,3	27,9	66,6	30,8	75,7	35,0
540	9	29,6	9,1	36,5	11,3	40,8	12,6	46,4	14,3	54,5	16,8	62,8	19,4	68,3	21,1	75,4	23,3	85,7	26,5
720	12	32,3	7,5	39,9	9,2	44,5	10,3	50,7	11,7	59,5	13,8	68,6	15,9	74,6	17,3	82,4	19,1	93,6	21,7
1080	18	36,6	5,6	45,1	7,0	50,4	7,8	57,3	8,8	67,3	10,4	77,6	12,0	84,3	13,0	93,2	14,4	105,8	16,3
1440	24	39,9	4,6	49,2	5,7	55,0	6,4	62,6	7,2	73,5	8,5	84,7	9,8	92,1	10,7	101,7	11,8	115,5	13,4
2880	48	49,3	2,9	60,8	3,5	67,9	3,9	77,2	4,5	90,6	5,2	104,5	6,0	113,6	6,6	125,5	7,3	142,5	8,2
4320	72	55,7	2,1	68,7	2,7	76,7	3,0	87,3	3,4	102,5	4,0	118,2	4,6	128,5	5,0	141,9	5,5	161,2	6,2
5760	96	60,8	1,8	75,0	2,2	83,7	2,4	95,2	2,8	111,8	3,2	128,9	3,7	140,2	4,1	154,8	4,5	175,9	5,1
7200	120	65,1	1,5	80,2	1,9	89,6	2,1	101,9	2,4	119,7	2,8	138,0	3,2	150,0	3,5	165,7	3,8	188,2	4,4
8640	144	68,7	1,3	84,8	1,6	94,7	1,8	107,7	2,1	126,5	2,4	145,8	2,8	158,5	3,1	175,1	3,4	198,9	3,8
10080	168	72,0	1,2	88,8	1,5	99,2	1,6	112,8	1,9	132,5	2,2	152,8	2,5	166,0	2,7	183,4	3,0	208,4	3,4

# Starkniederschlagshöhen und -spenden gemäß KOSTRA-DWD-2020

## Rasterfeld 148090

(Zeile 148, Spalte 90)

### Örtliche Unsicherheiten in Abhängigkeit von Wiederkehrzeit T und Dauerstufe D

Dauerstufe D		Wiederkehrzeit T								
		1 a	2 a	3 a	5 a	10 a	20 a	30 a	50 a	100 a
min	Std	± %	± %	± %	± %	± %	± %	± %	± %	± %
5		11	12	13	13	14	15	15	15	16
10		14	16	16	17	18	19	20	20	21
15		16	17	18	19	20	21	22	22	23
20		16	18	19	20	21	22	23	23	24
30		17	19	20	21	22	23	24	24	25
45		17	19	20	21	22	23	24	24	25
60	1	17	19	20	21	22	23	23	24	25
90	1,5	16	18	19	20	21	22	23	23	24
120	2	15	17	18	19	20	21	22	22	23
180	3	14	16	17	18	19	20	21	21	22
240	4	13	15	16	17	18	19	20	20	21
360	6	12	14	15	16	17	18	18	19	20
540	9	11	13	14	15	16	17	17	18	18
720	12	11	13	13	14	15	16	16	17	18
1080	18	11	12	13	14	14	15	16	16	17
1440	24	11	12	13	13	14	15	15	15	16
2880	48	13	13	13	14	14	15	15	15	15
4320	72	15	14	14	15	15	15	15	15	16
5760	96	16	15	15	15	16	16	16	16	16
7200	120	17	16	16	16	16	16	16	17	17
8640	144	18	17	17	17	17	17	17	17	17
10080	168	19	18	18	18	17	17	17	18	18

### Parameter für abweichende T und D

#### Lokationsparameter $\xi$ (Xi)

15,28427721

#### Skalenparameter $\alpha$ (Alpha)

4,94722404

#### Formparameter $\kappa$ (Kappa)

-0,1

#### 1. Koutsoyiannis-Parameter $\theta$ (Theta)

0,03385714

#### 2. Koutsoyiannis-Parameter $\eta$ (Eta)

0,69728425

Parameter für dauerstufenübergreifende Extremwertschätzung nach KOUTSOYIANNIS et al. 1998.

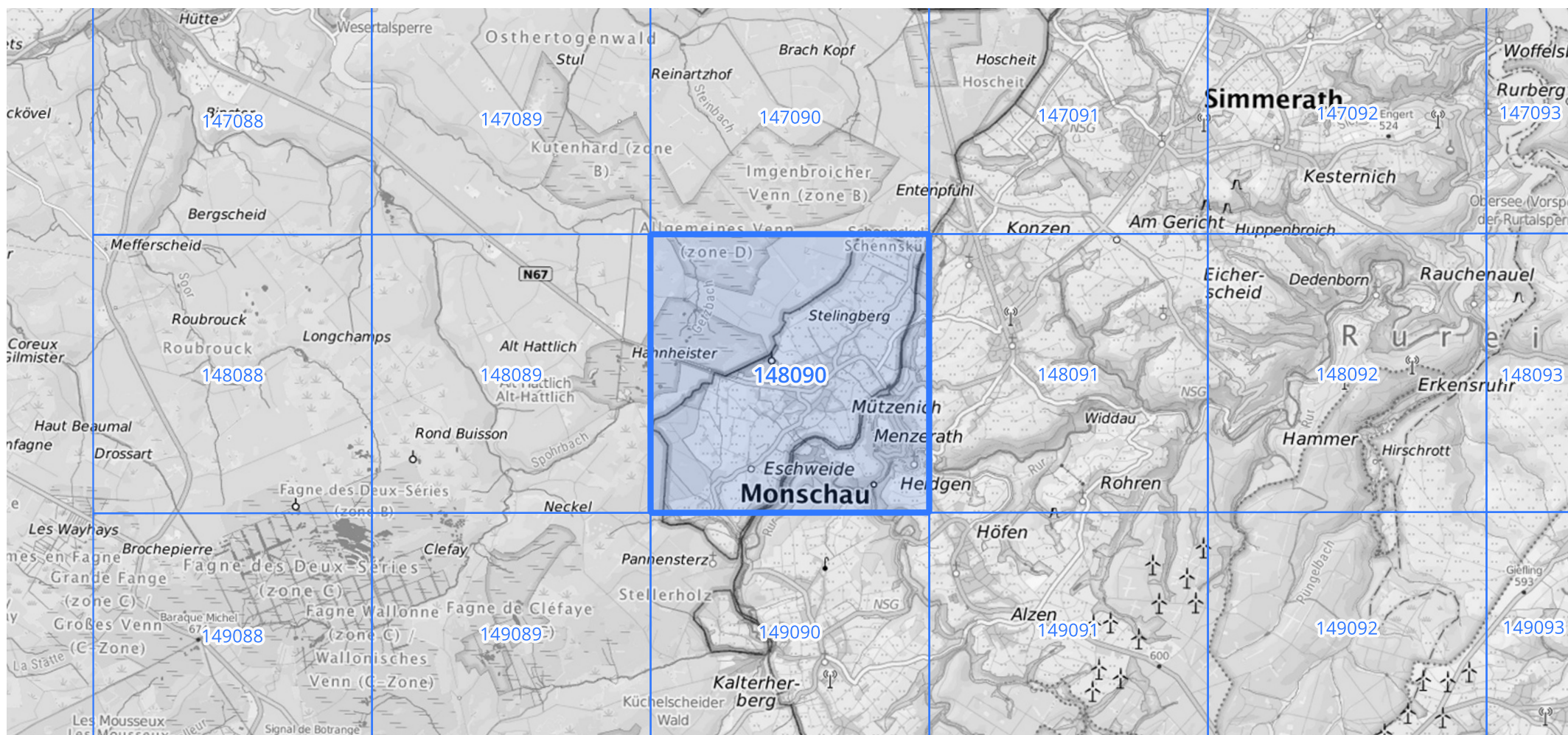
Siehe auch Anwendungshilfe zu KOSTRA-DWD-2020 des Deutschen Wetterdienstes.

# Starkniederschlagshöhen und -spenden gemäß KOSTRA-DWD-2020

## Rasterfeld 148090

(Zeile 148, Spalte 90)

### Übersichtskarte des Rasterfeldes 148090, M 1 : 100 000



Quelle Rasterdaten: KOSTRA-DWD-2020 des Deutschen Wetterdienstes, Stand 12/2022.

Seite 3 von 3

Kartendarstellung: © Bundesamt für Kartographie und Geodäsie (2023), Datenquellen: [https://sgx.geodatenzentrum.de/web\\_public/gdz/datenquellen/Datenquellen\\_TopPlusOpen.html](https://sgx.geodatenzentrum.de/web_public/gdz/datenquellen/Datenquellen_TopPlusOpen.html)

Für die Richtigkeit und Aktualität der Angaben wird keine Gewähr übernommen. Erstellt 01/2023.