

# Starkniederschlagshöhen und -spenden gemäß KOSTRA-DWD-2020

## Rasterfeld 148089

(Zeile 148, Spalte 89)

### Regenspende und Bemessungsniederschlagswerte in Abhängigkeit von Wiederkehrzeit T und Dauerstufe D

Dauerstufe D		Wiederkehrzeit T																	
		1 a		2 a		3 a		5 a		10 a		20 a		30 a		50 a		100 a	
min	Std	mm	l / (s ha)	mm	l / (s ha)	mm	l / (s ha)	mm	l / (s ha)	mm	l / (s ha)	mm	l / (s ha)	mm	l / (s ha)	mm	l / (s ha)	mm	l / (s ha)
5		5,7	190,0	7,0	233,3	7,9	263,3	8,9	296,7	10,5	350,0	12,1	403,3	13,1	436,7	14,5	483,3	16,4	546,7
10		7,8	130,0	9,6	160,0	10,7	178,3	12,2	203,3	14,3	238,3	16,5	275,0	17,9	298,3	19,8	330,0	22,5	375,0
15		9,2	102,2	11,3	125,6	12,6	140,0	14,3	158,9	16,8	186,7	19,4	215,6	21,1	234,4	23,3	258,9	26,4	293,3
20		10,2	85,0	12,6	105,0	14,1	117,5	16,0	133,3	18,7	155,8	21,6	180,0	23,4	195,0	25,9	215,8	29,4	245,0
30		11,8	65,6	14,6	81,1	16,2	90,0	18,5	102,8	21,6	120,0	24,9	138,3	27,1	150,6	29,9	166,1	34,0	188,9
45		13,6	50,4	16,7	61,9	18,6	68,9	21,2	78,5	24,8	91,9	28,6	105,9	31,1	115,2	34,3	127,0	39,0	144,4
60	1	14,9	41,4	18,4	51,1	20,5	56,9	23,3	64,7	27,3	75,8	31,5	87,5	34,2	95,0	37,8	105,0	42,9	119,2
90	1,5	17,0	31,5	21,0	38,9	23,4	43,3	26,6	49,3	31,2	57,8	35,9	66,5	39,0	72,2	43,1	79,8	48,9	90,6
120	2	18,7	26,0	23,0	31,9	25,6	35,6	29,1	40,4	34,2	47,5	39,4	54,7	42,8	59,4	47,2	65,6	53,6	74,4
180	3	21,2	19,6	26,1	24,2	29,2	27,0	33,1	30,6	38,9	36,0	44,8	41,5	48,6	45,0	53,7	49,7	61,0	56,5
240	4	23,2	16,1	28,6	19,9	31,9	22,2	36,3	25,2	42,5	29,5	49,0	34,0	53,2	36,9	58,8	40,8	66,7	46,3
360	6	26,4	12,2	32,5	15,0	36,2	16,8	41,2	19,1	48,3	22,4	55,6	25,7	60,4	28,0	66,7	30,9	75,7	35,0
540	9	29,9	9,2	36,8	11,4	41,1	12,7	46,7	14,4	54,7	16,9	63,1	19,5	68,5	21,1	75,7	23,4	85,9	26,5
720	12	32,7	7,6	40,2	9,3	44,9	10,4	51,0	11,8	59,9	13,9	69,0	16,0	74,9	17,3	82,7	19,1	93,9	21,7
1080	18	37,1	5,7	45,6	7,0	50,9	7,9	57,8	8,9	67,8	10,5	78,2	12,1	84,9	13,1	93,8	14,5	106,5	16,4
1440	24	40,5	4,7	49,9	5,8	55,6	6,4	63,2	7,3	74,1	8,6	85,4	9,9	92,8	10,7	102,5	11,9	116,3	13,5
2880	48	50,2	2,9	61,7	3,6	68,9	4,0	78,3	4,5	91,8	5,3	105,8	6,1	114,9	6,6	126,9	7,3	144,1	8,3
4320	72	56,9	2,2	69,9	2,7	78,1	3,0	88,7	3,4	104,0	4,0	119,9	4,6	130,2	5,0	143,8	5,5	163,2	6,3
5760	96	62,1	1,8	76,4	2,2	85,3	2,5	96,9	2,8	113,7	3,3	131,0	3,8	142,3	4,1	157,1	4,5	178,4	5,2
7200	120	66,5	1,5	81,9	1,9	91,3	2,1	103,8	2,4	121,8	2,8	140,3	3,2	152,4	3,5	168,3	3,9	191,0	4,4
8640	144	70,4	1,4	86,6	1,7	96,6	1,9	109,8	2,1	128,8	2,5	148,4	2,9	161,2	3,1	178,0	3,4	202,1	3,9
10080	168	73,8	1,2	90,8	1,5	101,3	1,7	115,1	1,9	135,1	2,2	155,6	2,6	169,0	2,8	186,7	3,1	211,9	3,5

# Starkniederschlagshöhen und -spenden gemäß KOSTRA-DWD-2020

## Rasterfeld 148089

(Zeile 148, Spalte 89)

### Örtliche Unsicherheiten in Abhängigkeit von Wiederkehrzeit T und Dauerstufe D

Dauerstufe D		Wiederkehrzeit T								
		1 a	2 a	3 a	5 a	10 a	20 a	30 a	50 a	100 a
min	Std	± %	± %	± %	± %	± %	± %	± %	± %	± %
5		12	13	13	14	15	15	16	16	17
10		15	16	17	18	19	20	20	21	21
15		16	18	19	20	21	22	22	23	23
20		17	19	20	21	22	23	23	24	24
30		17	20	20	22	23	24	24	25	25
45		17	19	20	21	23	24	24	25	25
60	1	17	19	20	21	22	23	24	24	25
90	1,5	16	18	19	20	21	22	23	23	24
120	2	15	17	18	19	21	21	22	22	23
180	3	14	16	17	18	19	20	21	21	22
240	4	13	15	16	17	18	19	20	20	21
360	6	12	14	15	16	17	18	18	19	20
540	9	12	13	14	15	16	17	17	18	18
720	12	11	13	14	14	15	16	17	17	18
1080	18	11	12	13	14	15	15	16	16	17
1440	24	12	13	13	14	14	15	15	16	16
2880	48	14	14	14	14	15	15	15	16	16
4320	72	15	15	15	15	15	16	16	16	16
5760	96	17	16	16	16	16	16	16	17	17
7200	120	18	17	17	17	17	17	17	17	17
8640	144	19	18	18	18	18	18	18	18	18
10080	168	19	19	18	18	18	18	18	18	18

### Parameter für abweichende T und D

#### Lokationsparameter $\xi$ (Xi)

15,26201335

#### Skalenparameter $\alpha$ (Alpha)

4,88366806

#### Formparameter $\kappa$ (Kappa)

-0,1

#### 1. Koutsoyiannis-Parameter $\theta$ (Theta)

0,03043773

#### 2. Koutsoyiannis-Parameter $\eta$ (Eta)

0,69225333

Parameter für dauerstufenübergreifende Extremwertschätzung nach KOUTSOYIANNIS et al. 1998.

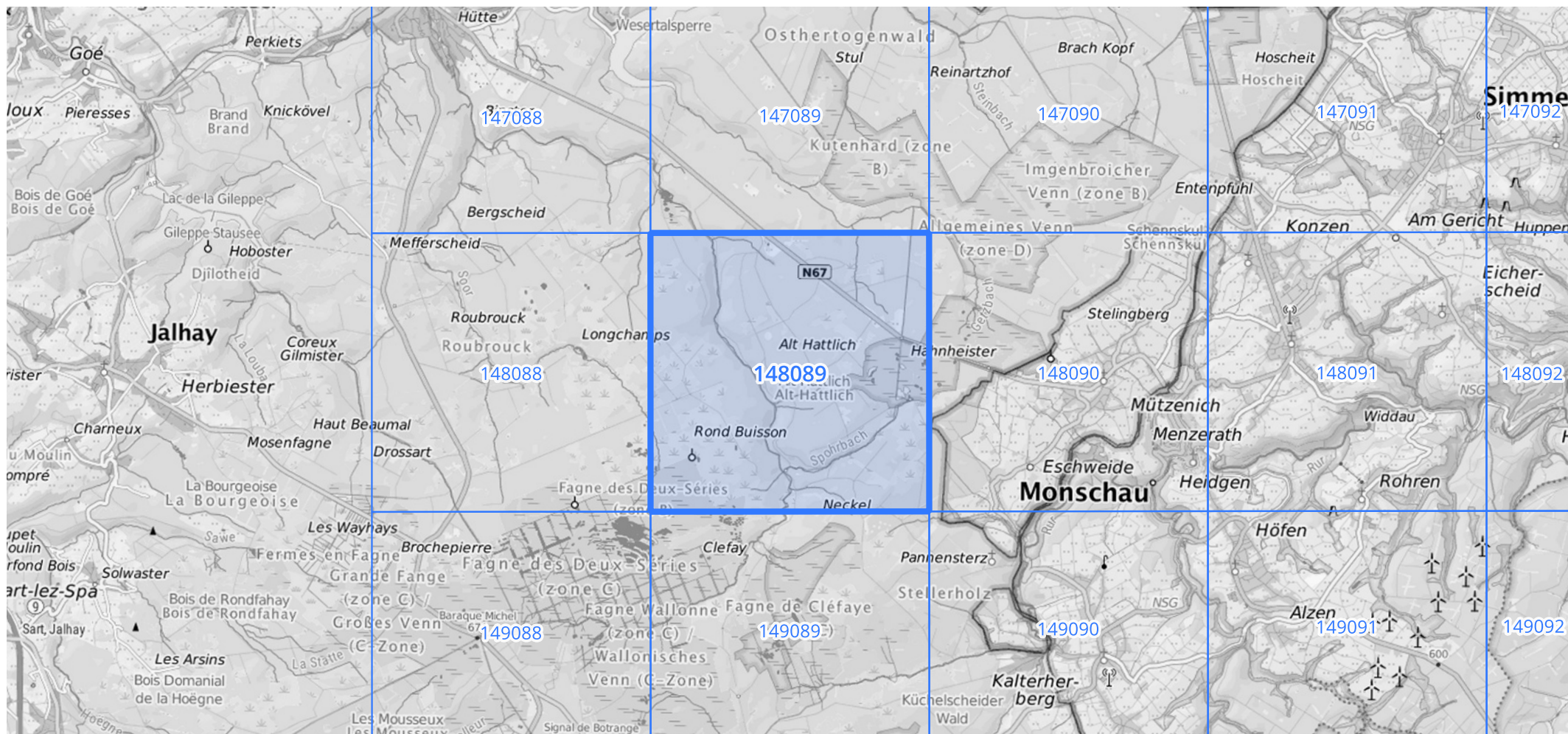
Siehe auch Anwendungshilfe zu KOSTRA-DWD-2020 des Deutschen Wetterdienstes.

# Starkniederschlagshöhen und -spenden gemäß KOSTRA-DWD-2020

## Rasterfeld 148089

(Zeile 148, Spalte 89)

### Übersichtskarte des Rasterfeldes 148089, M 1 : 100 000



Quelle Rasterdaten: KOSTRA-DWD-2020 des Deutschen Wetterdienstes, Stand 12/2022.

Seite 3 von 3

Kartendarstellung: © Bundesamt für Kartographie und Geodäsie (2023), Datenquellen: [https://sgx.geodatenzentrum.de/web\\_public/gdz/datenquellen/Datenquellen\\_TopPlusOpen.html](https://sgx.geodatenzentrum.de/web_public/gdz/datenquellen/Datenquellen_TopPlusOpen.html)

Für die Richtigkeit und Aktualität der Angaben wird keine Gewähr übernommen. Erstellt 01/2023.