

Starkniederschlagshöhen und -spenden gemäß KOSTRA-DWD-2020

Rasterfeld 147195

(Zeile 147, Spalte 195)

Regenspende und Bemessungsniederschlagswerte in Abhängigkeit von Wiederkehrzeit T und Dauerstufe D

Dauerstufe D		Wiederkehrzeit T																	
		1 a		2 a		3 a		5 a		10 a		20 a		30 a		50 a		100 a	
min	Std	mm	l / (s ha)	mm	l / (s ha)	mm	l / (s ha)	mm	l / (s ha)	mm	l / (s ha)	mm	l / (s ha)	mm	l / (s ha)	mm	l / (s ha)	mm	l / (s ha)
5		7,3	243,3	9,3	310,0	10,6	353,3	12,3	410,0	14,7	490,0	17,1	570,0	18,8	626,7	20,9	696,7	24,0	800,0
10		9,5	158,3	12,2	203,3	13,8	230,0	16,0	266,7	19,2	320,0	22,4	373,3	24,5	408,3	27,3	455,0	31,3	521,7
15		10,9	121,1	14,0	155,6	15,9	176,7	18,4	204,4	22,0	244,4	25,7	285,6	28,2	313,3	31,4	348,9	35,9	398,9
20		12,0	100,0	15,4	128,3	17,5	145,8	20,2	168,3	24,2	201,7	28,3	235,8	30,9	257,5	34,4	286,7	39,5	329,2
30		13,6	75,6	17,4	96,7	19,8	110,0	22,9	127,2	27,4	152,2	32,1	178,3	35,1	195,0	39,1	217,2	44,8	248,9
45		15,3	56,7	19,7	73,0	22,4	83,0	25,9	95,9	31,0	114,8	36,2	134,1	39,7	147,0	44,2	163,7	50,6	187,4
60	1	16,7	46,4	21,4	59,4	24,3	67,5	28,2	78,3	33,7	93,6	39,4	109,4	43,2	120,0	48,1	133,6	55,1	153,1
90	1,5	18,8	34,8	24,1	44,6	27,4	50,7	31,7	58,7	37,9	70,2	44,3	82,0	48,5	89,8	54,0	100,0	61,9	114,6
120	2	20,4	28,3	26,2	36,4	29,7	41,3	34,4	47,8	41,2	57,2	48,1	66,8	52,7	73,2	58,7	81,5	67,2	93,3
180	3	22,9	21,2	29,3	27,1	33,3	30,8	38,6	35,7	46,2	42,8	54,0	50,0	59,1	54,7	65,8	60,9	75,4	69,8
240	4	24,8	17,2	31,8	22,1	36,2	25,1	41,9	29,1	50,1	34,8	58,6	40,7	64,1	44,5	71,4	49,6	81,8	56,8
360	6	27,8	12,9	35,7	16,5	40,5	18,8	46,9	21,7	56,1	26,0	65,6	30,4	71,8	33,2	80,0	37,0	91,6	42,4
540	9	31,1	9,6	39,9	12,3	45,4	14,0	52,5	16,2	62,8	19,4	73,5	22,7	80,4	24,8	89,6	27,7	102,6	31,7
720	12	33,7	7,8	43,3	10,0	49,2	11,4	56,9	13,2	68,1	15,8	79,6	18,4	87,2	20,2	97,0	22,5	111,2	25,7
1080	18	37,8	5,8	48,4	7,5	55,0	8,5	63,7	9,8	76,2	11,8	89,1	13,8	97,6	15,1	108,6	16,8	124,5	19,2
1440	24	40,9	4,7	52,5	6,1	59,6	6,9	69,0	8,0	82,6	9,6	96,6	11,2	105,7	12,2	117,7	13,6	134,9	15,6
2880	48	49,6	2,9	63,6	3,7	72,3	4,2	83,7	4,8	100,1	5,8	117,1	6,8	128,2	7,4	142,7	8,3	163,5	9,5
4320	72	55,5	2,1	71,2	2,7	80,9	3,1	93,7	3,6	112,1	4,3	131,0	5,1	143,4	5,5	159,7	6,2	183,0	7,1
5760	96	60,1	1,7	77,1	2,2	87,7	2,5	101,5	2,9	121,4	3,5	141,9	4,1	155,4	4,5	173,0	5,0	198,2	5,7
7200	120	64,0	1,5	82,1	1,9	93,3	2,2	108,0	2,5	129,1	3,0	151,0	3,5	165,3	3,8	184,1	4,3	210,9	4,9
8640	144	67,3	1,3	86,3	1,7	98,1	1,9	113,6	2,2	135,9	2,6	158,8	3,1	173,9	3,4	193,6	3,7	221,9	4,3
10080	168	70,2	1,2	90,1	1,5	102,4	1,7	118,5	2,0	141,8	2,3	165,8	2,7	181,5	3,0	202,1	3,3	231,6	3,8

Starkniederschlagshöhen und -spenden gemäß KOSTRA-DWD-2020

Rasterfeld 147195

(Zeile 147, Spalte 195)

Örtliche Unsicherheiten in Abhängigkeit von Wiederkehrzeit T und Dauerstufe D

Dauerstufe D		Wiederkehrzeit T								
		1 a	2 a	3 a	5 a	10 a	20 a	30 a	50 a	100 a
min	Std	± %	± %	± %	± %	± %	± %	± %	± %	± %
5		14	15	16	17	18	18	19	19	20
10		17	18	19	20	21	22	23	23	24
15		18	20	21	22	23	24	25	25	26
20		19	21	22	23	24	25	26	26	27
30		19	22	23	24	25	26	27	27	28
45		19	22	23	24	25	26	27	27	28
60	1	19	21	22	23	25	26	26	27	27
90	1,5	18	20	21	23	24	25	25	26	27
120	2	17	20	21	22	23	24	25	25	26
180	3	16	18	20	21	22	23	23	24	25
240	4	16	18	19	20	21	22	23	23	24
360	6	15	17	18	19	20	21	21	22	22
540	9	14	16	17	18	19	20	20	21	21
720	12	14	15	16	17	18	19	19	20	21
1080	18	13	15	16	16	17	18	19	19	20
1440	24	14	15	15	16	17	18	18	19	19
2880	48	15	15	16	16	17	17	18	18	19
4320	72	16	16	16	17	17	18	18	18	19
5760	96	17	17	17	17	18	18	18	19	19
7200	120	18	18	18	18	18	19	19	19	19
8640	144	19	19	19	19	19	19	19	19	20
10080	168	20	19	19	19	19	19	20	20	20

Parameter für abweichende T und D

Lokationsparameter ξ (Xi)

16,96158895

Skalenparameter α (Alpha)

6,66114899

Formparameter κ (Kappa)

-0,1

1. Koutsoyiannis-Parameter θ (Theta)

0,02027312

2. Koutsoyiannis-Parameter η (Eta)

0,72249249

Parameter für dauerstufenübergreifende Extremwertschätzung nach KOUTSOYIANNIS et al. 1998.

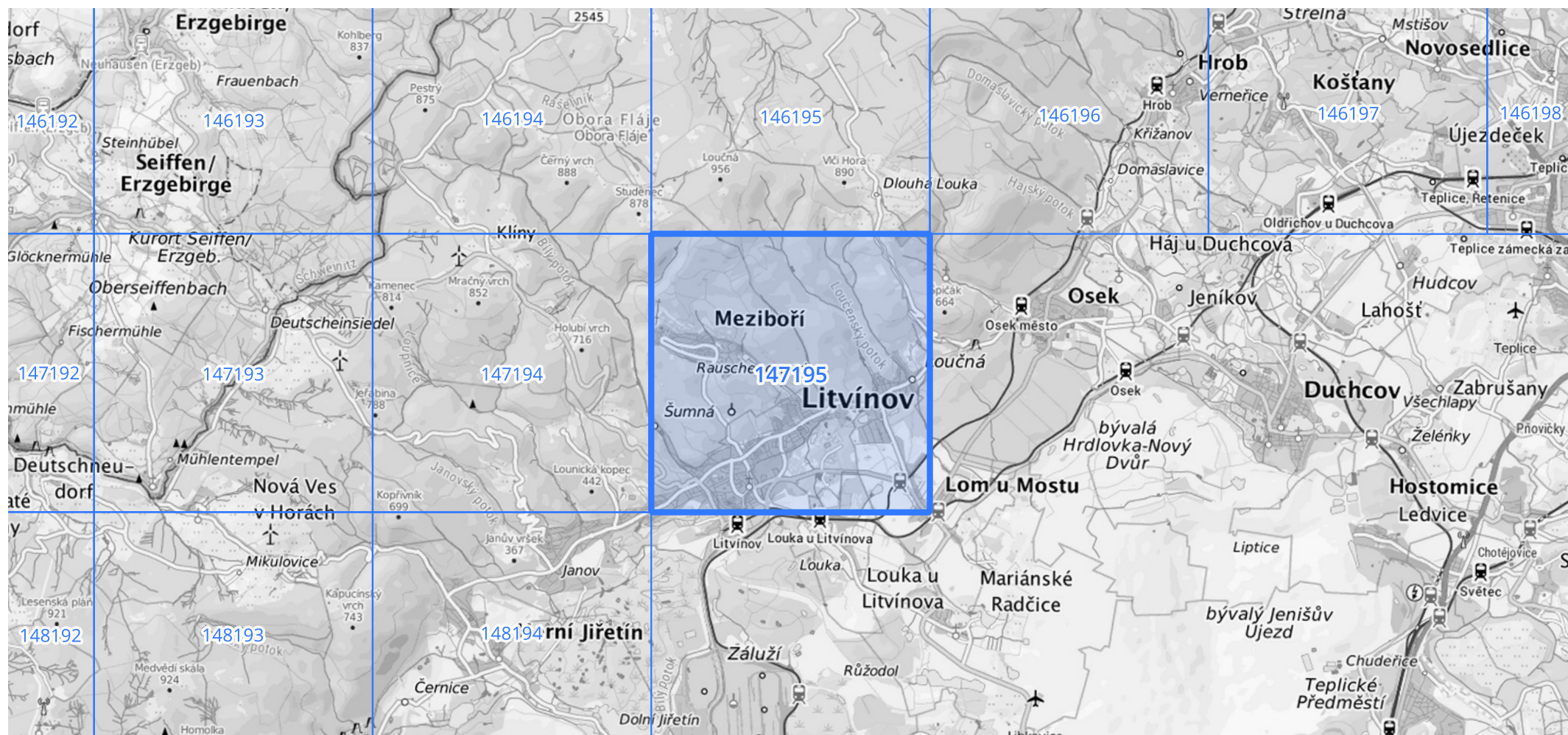
Siehe auch Anwendungshilfe zu KOSTRA-DWD-2020 des Deutschen Wetterdienstes.

Starkniederschlagshöhen und -spenden gemäß KOSTRA-DWD-2020

Rasterfeld 147195

(Zeile 147, Spalte 195)

Übersichtskarte des Rasterfeldes 147195, M 1 : 100 000



Quelle Rasterdaten: KOSTRA-DWD-2020 des Deutschen Wetterdienstes, Stand 12/2022.

Seite 3 von 3

Kartendarstellung: © Bundesamt für Kartographie und Geodäsie (2023), Datenquellen: https://sgx.geodatenzentrum.de/web_public/gdz/datenquellen/Datenquellen_TopPlusOpen.html

Für die Richtigkeit und Aktualität der Angaben wird keine Gewähr übernommen. Erstellt 01/2023.