

Starkniederschlagshöhen und -spenden gemäß KOSTRA-DWD-2020

Rasterfeld 147191

(Zeile 147, Spalte 191)

Regenspende und Bemessungsniederschlagswerte in Abhängigkeit von Wiederkehrzeit T und Dauerstufe D

Dauerstufe D		Wiederkehrzeit T																	
		1 a		2 a		3 a		5 a		10 a		20 a		30 a		50 a		100 a	
min	Std	mm	l / (s ha)	mm	l / (s ha)	mm	l / (s ha)	mm	l / (s ha)	mm	l / (s ha)	mm	l / (s ha)	mm	l / (s ha)	mm	l / (s ha)	mm	l / (s ha)
5		7,6	253,3	9,6	320,0	10,9	363,3	12,6	420,0	15,0	500,0	17,4	580,0	19,1	636,7	21,2	706,7	24,2	806,7
10		9,8	163,3	12,4	206,7	14,0	233,3	16,2	270,0	19,2	320,0	22,4	373,3	24,5	408,3	27,2	453,3	31,1	518,3
15		11,2	124,4	14,2	157,8	16,0	177,8	18,5	205,6	22,0	244,4	25,6	284,4	28,0	311,1	31,1	345,6	35,6	395,6
20		12,2	101,7	15,5	129,2	17,5	145,8	20,2	168,3	24,1	200,8	28,0	233,3	30,7	255,8	34,1	284,2	38,9	324,2
30		13,8	76,7	17,5	97,2	19,9	110,6	22,9	127,2	27,2	151,1	31,7	176,1	34,7	192,8	38,5	213,9	44,1	245,0
45		15,6	57,8	19,8	73,3	22,4	83,0	25,8	95,6	30,7	113,7	35,8	132,6	39,1	144,8	43,5	161,1	49,7	184,1
60	1	17,0	47,2	21,5	59,7	24,3	67,5	28,1	78,1	33,4	92,8	38,9	108,1	42,5	118,1	47,2	131,1	54,0	150,0
90	1,5	19,1	35,4	24,2	44,8	27,3	50,6	31,5	58,3	37,5	69,4	43,7	80,9	47,8	88,5	53,1	98,3	60,7	112,4
120	2	20,7	28,8	26,2	36,4	29,7	41,3	34,2	47,5	40,7	56,5	47,4	65,8	51,9	72,1	57,6	80,0	65,9	91,5
180	3	23,2	21,5	29,4	27,2	33,3	30,8	38,4	35,6	45,7	42,3	53,2	49,3	58,2	53,9	64,6	59,8	73,9	68,4
240	4	25,1	17,4	31,9	22,2	36,1	25,1	41,6	28,9	49,5	34,4	57,7	40,1	63,1	43,8	70,1	48,7	80,1	55,6
360	6	28,2	13,1	35,8	16,6	40,5	18,8	46,6	21,6	55,5	25,7	64,7	30,0	70,7	32,7	78,5	36,3	89,8	41,6
540	9	31,6	9,8	40,1	12,4	45,3	14,0	52,2	16,1	62,2	19,2	72,4	22,3	79,2	24,4	88,0	27,2	100,6	31,0
720	12	34,2	7,9	43,4	10,0	49,1	11,4	56,6	13,1	67,4	15,6	78,5	18,2	85,8	19,9	95,3	22,1	109,0	25,2
1080	18	38,3	5,9	48,6	7,5	55,0	8,5	63,4	9,8	75,5	11,7	87,9	13,6	96,1	14,8	106,8	16,5	122,1	18,8
1440	24	41,5	4,8	52,7	6,1	59,6	6,9	68,7	8,0	81,8	9,5	95,3	11,0	104,1	12,0	115,7	13,4	132,3	15,3
2880	48	50,4	2,9	63,9	3,7	72,3	4,2	83,3	4,8	99,2	5,7	115,6	6,7	126,3	7,3	140,4	8,1	160,5	9,3
4320	72	56,4	2,2	71,6	2,8	81,0	3,1	93,3	3,6	111,1	4,3	129,4	5,0	141,4	5,5	157,1	6,1	179,7	6,9
5760	96	61,1	1,8	77,5	2,2	87,7	2,5	101,1	2,9	120,3	3,5	140,2	4,1	153,2	4,4	170,3	4,9	194,7	5,6
7200	120	65,0	1,5	82,5	1,9	93,3	2,2	107,6	2,5	128,1	3,0	149,2	3,5	163,0	3,8	181,2	4,2	207,2	4,8
8640	144	68,4	1,3	86,8	1,7	98,2	1,9	113,2	2,2	134,7	2,6	157,0	3,0	171,5	3,3	190,6	3,7	218,0	4,2
10080	168	71,4	1,2	90,6	1,5	102,5	1,7	118,1	2,0	140,7	2,3	163,9	2,7	179,1	3,0	199,0	3,3	227,5	3,8

Starkniederschlagshöhen und -spenden gemäß KOSTRA-DWD-2020

Rasterfeld 147191

(Zeile 147, Spalte 191)

Örtliche Unsicherheiten in Abhängigkeit von Wiederkehrzeit T und Dauerstufe D

Dauerstufe D		Wiederkehrzeit T								
		1 a	2 a	3 a	5 a	10 a	20 a	30 a	50 a	100 a
min	Std	± %	± %	± %	± %	± %	± %	± %	± %	± %
5		15	17	18	18	19	20	21	21	22
10		19	21	22	23	24	25	25	26	26
15		20	22	23	25	26	27	27	28	28
20		21	23	24	25	27	27	28	28	29
30		21	24	25	26	27	28	28	29	30
45		21	23	24	26	27	28	28	29	29
60	1	21	23	24	25	26	27	28	28	29
90	1,5	20	22	23	24	25	26	27	27	28
120	2	19	21	22	23	24	25	26	26	27
180	3	17	20	21	22	23	24	25	25	26
240	4	17	19	20	21	22	23	24	24	25
360	6	16	18	19	20	21	22	22	23	23
540	9	15	17	17	19	20	21	21	21	22
720	12	14	16	17	18	19	20	20	21	21
1080	18	14	16	16	17	18	19	19	20	20
1440	24	15	15	16	17	18	18	19	19	20
2880	48	16	16	17	17	18	18	18	19	19
4320	72	18	17	18	18	18	18	19	19	19
5760	96	19	18	18	19	19	19	19	19	20
7200	120	20	19	19	19	19	20	20	20	20
8640	144	21	20	20	20	20	20	20	20	20
10080	168	22	21	21	21	21	21	21	21	21

Parameter für abweichende T und D

Lokationsparameter ξ (Xi)

17,15404836

Skalenparameter α (Alpha)

6,41291379

Formparameter κ (Kappa)

-0,1

1. Koutsoyiannis-Parameter θ (Theta)

0,01518557

2. Koutsoyiannis-Parameter η (Eta)

0,72148916

Parameter für dauerstufenübergreifende Extremwertschätzung nach KOUTSOYIANNIS et al. 1998.

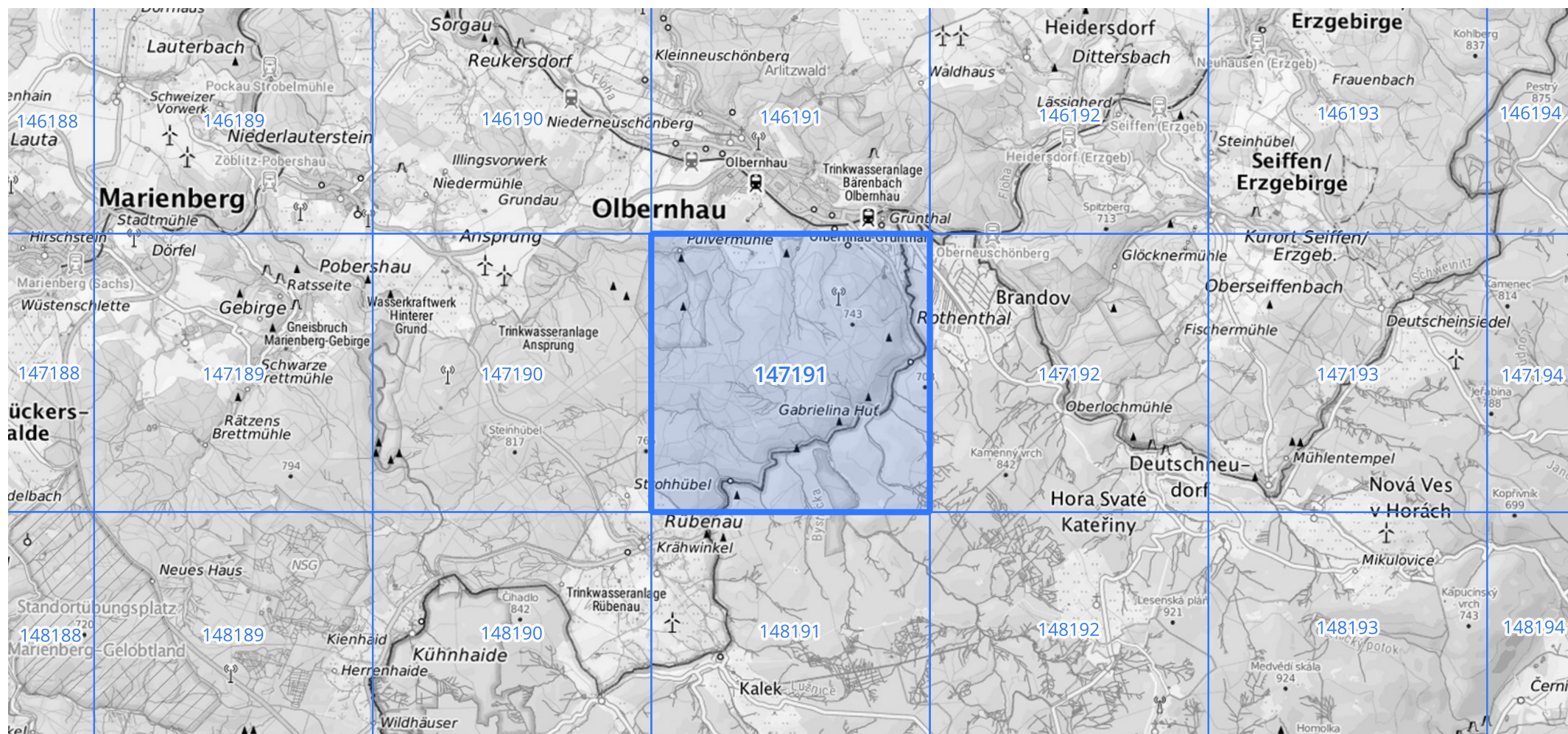
Siehe auch Anwendungshilfe zu KOSTRA-DWD-2020 des Deutschen Wetterdienstes.

Starkniederschlagshöhen und -spenden gemäß KOSTRA-DWD-2020

Rasterfeld 147191

(Zeile 147, Spalte 191)

Übersichtskarte des Rasterfeldes 147191, M 1 : 100 000



Quelle Rasterdaten: KOSTRA-DWD-2020 des Deutschen Wetterdienstes, Stand 12/2022.

Seite 3 von 3

Kartendarstellung: © Bundesamt für Kartographie und Geodäsie (2023), Datenquellen: https://gsx.geodatenzentrum.de/web_public/gdz/datenquellen/Datenquellen_TopPlusOpen.html

Für die Richtigkeit und Aktualität der Angaben wird keine Gewähr übernommen. Erstellt 01/2023.