

# Starkniederschlagshöhen und -spenden gemäß KOSTRA-DWD-2020

## Rasterfeld 147189

(Zeile 147, Spalte 189)

### Regenspende und Bemessungsniederschlagswerte in Abhängigkeit von Wiederkehrzeit T und Dauerstufe D

Dauerstufe D		Wiederkehrzeit T																	
		1 a		2 a		3 a		5 a		10 a		20 a		30 a		50 a		100 a	
min	Std	mm	l / (s ha)	mm	l / (s ha)	mm	l / (s ha)	mm	l / (s ha)	mm	l / (s ha)	mm	l / (s ha)	mm	l / (s ha)	mm	l / (s ha)	mm	l / (s ha)
5		7,5	250,0	9,5	316,7	10,8	360,0	12,4	413,3	14,7	490,0	17,1	570,0	18,7	623,3	20,7	690,0	23,7	790,0
10		9,7	161,7	12,3	205,0	13,9	231,7	16,0	266,7	19,0	316,7	22,1	368,3	24,1	401,7	26,8	446,7	30,6	510,0
15		11,2	124,4	14,1	156,7	15,9	176,7	18,3	203,3	21,7	241,1	25,3	281,1	27,6	306,7	30,7	341,1	35,0	388,9
20		12,2	101,7	15,5	129,2	17,5	145,8	20,1	167,5	23,8	198,3	27,7	230,8	30,3	252,5	33,6	280,0	38,4	320,0
30		13,9	77,2	17,5	97,2	19,8	110,0	22,8	126,7	27,0	150,0	31,5	175,0	34,3	190,6	38,1	211,7	43,6	242,2
45		15,7	58,1	19,8	73,3	22,4	83,0	25,7	95,2	30,6	113,3	35,5	131,5	38,8	143,7	43,1	159,6	49,2	182,2
60	1	17,1	47,5	21,6	60,0	24,3	67,5	28,0	77,8	33,3	92,5	38,7	107,5	42,2	117,2	46,9	130,3	53,6	148,9
90	1,5	19,2	35,6	24,3	45,0	27,4	50,7	31,5	58,3	37,4	69,3	43,6	80,7	47,6	88,1	52,8	97,8	60,3	111,7
120	2	20,9	29,0	26,4	36,7	29,8	41,4	34,3	47,6	40,7	56,5	47,3	65,7	51,7	71,8	57,4	79,7	65,5	91,0
180	3	23,5	21,8	29,6	27,4	33,5	31,0	38,5	35,6	45,7	42,3	53,2	49,3	58,1	53,8	64,5	59,7	73,6	68,1
240	4	25,5	17,7	32,2	22,4	36,3	25,2	41,8	29,0	49,6	34,4	57,7	40,1	63,1	43,8	70,0	48,6	80,0	55,6
360	6	28,6	13,2	36,1	16,7	40,8	18,9	46,9	21,7	55,7	25,8	64,8	30,0	70,8	32,8	78,6	36,4	89,8	41,6
540	9	32,1	9,9	40,5	12,5	45,8	14,1	52,6	16,2	62,5	19,3	72,7	22,4	79,4	24,5	88,2	27,2	100,7	31,1
720	12	34,8	8,1	44,0	10,2	49,7	11,5	57,1	13,2	67,9	15,7	78,9	18,3	86,2	20,0	95,7	22,2	109,3	25,3
1080	18	39,1	6,0	49,3	7,6	55,7	8,6	64,1	9,9	76,1	11,7	88,5	13,7	96,7	14,9	107,3	16,6	122,6	18,9
1440	24	42,4	4,9	53,5	6,2	60,4	7,0	69,5	8,0	82,6	9,6	96,0	11,1	104,9	12,1	116,4	13,5	133,0	15,4
2880	48	51,6	3,0	65,1	3,8	73,5	4,3	84,6	4,9	100,5	5,8	116,9	6,8	127,6	7,4	141,7	8,2	161,8	9,4
4320	72	57,8	2,2	73,1	2,8	82,5	3,2	94,9	3,7	112,7	4,3	131,1	5,1	143,1	5,5	158,9	6,1	181,5	7,0
5760	96	62,7	1,8	79,2	2,3	89,5	2,6	102,9	3,0	122,2	3,5	142,2	4,1	155,2	4,5	172,3	5,0	196,9	5,7
7200	120	66,8	1,5	84,4	2,0	95,3	2,2	109,6	2,5	130,2	3,0	151,4	3,5	165,3	3,8	183,6	4,3	209,7	4,9
8640	144	70,4	1,4	88,9	1,7	100,3	1,9	115,4	2,2	137,1	2,6	159,4	3,1	174,1	3,4	193,3	3,7	220,8	4,3
10080	168	73,5	1,2	92,8	1,5	104,8	1,7	120,5	2,0	143,2	2,4	166,5	2,8	181,8	3,0	201,9	3,3	230,6	3,8

# Starkniederschlagshöhen und -spenden gemäß KOSTRA-DWD-2020

## Rasterfeld 147189

(Zeile 147, Spalte 189)

### Örtliche Unsicherheiten in Abhängigkeit von Wiederkehrzeit T und Dauerstufe D

Dauerstufe D		Wiederkehrzeit T								
		1 a	2 a	3 a	5 a	10 a	20 a	30 a	50 a	100 a
min	Std	± %	± %	± %	± %	± %	± %	± %	± %	± %
5		15	17	17	18	19	20	21	21	21
10		18	20	21	22	24	24	25	25	26
15		20	22	23	24	25	26	26	27	28
20		21	23	24	25	26	27	27	28	28
30		21	23	24	25	26	27	28	28	29
45		20	23	24	25	26	27	27	28	28
60	1	20	22	23	24	25	26	27	27	28
90	1,5	19	21	22	23	24	25	26	26	27
120	2	18	20	21	22	24	25	25	25	26
180	3	17	19	20	21	22	23	24	24	25
240	4	16	18	19	20	21	22	23	23	24
360	6	15	17	18	19	20	21	21	22	22
540	9	14	16	17	18	19	20	20	20	21
720	12	14	15	16	17	18	19	19	20	20
1080	18	13	15	15	16	17	18	18	19	19
1440	24	13	14	15	16	16	17	18	18	18
2880	48	15	15	15	16	16	17	17	17	18
4320	72	16	16	16	16	17	17	17	17	18
5760	96	17	17	17	17	17	17	18	18	18
7200	120	18	18	18	18	18	18	18	18	18
8640	144	19	18	18	18	18	18	18	19	19
10080	168	20	19	19	19	19	19	19	19	19

### Parameter für abweichende T und D

#### Lokationsparameter $\xi$ (Xi)

17,28399171

#### Skalenparameter $\alpha$ (Alpha)

6,31884443

#### Formparameter $\kappa$ (Kappa)

-0,1

#### 1. Koutsoyiannis-Parameter $\theta$ (Theta)

0,0160118

#### 2. Koutsoyiannis-Parameter $\eta$ (Eta)

0,71735293

Parameter für dauerstufenübergreifende Extremwertschätzung nach KOUTSOYIANNIS et al. 1998.

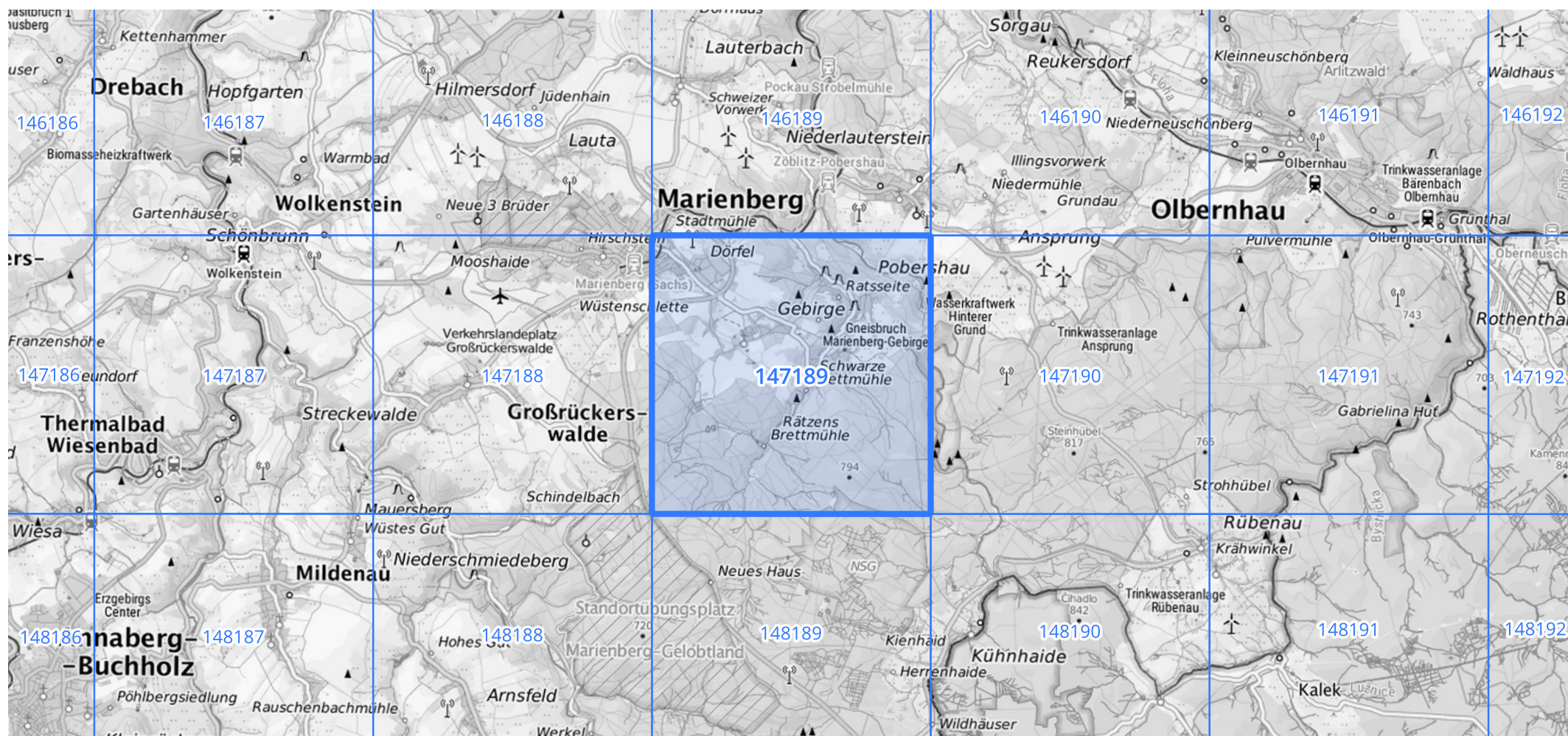
Siehe auch Anwendungshilfe zu KOSTRA-DWD-2020 des Deutschen Wetterdienstes.

## Starkniederschlagshöhen und -spenden gemäß KOSTRA-DWD-2020

## Rasterfeld 147189

(Zeile 147, Spalte 189)

## Übersichtskarte des Rasterfeldes 147189, M 1 : 100 000



Quelle Rasterdaten: KOSTRA-DWD-2020 des Deutschen Wetterdienstes, Stand 12/2022.

Seite 3 von 3

Kartendarstellung: © Bundesamt für Kartographie und Geodäsie (2023), Datenquellen: [https://sgx.geodatenzentrum.de/web\\_public/gdz/datenquellen/Datenquellen\\_TopPlusOpen.html](https://sgx.geodatenzentrum.de/web_public/gdz/datenquellen/Datenquellen_TopPlusOpen.html)

Für die Richtigkeit und Aktualität der Angaben wird keine Gewähr übernommen. Erstellt 01/2023.