

Starkniederschlagshöhen und -spenden gemäß KOSTRA-DWD-2020

Rasterfeld 147187

(Zeile 147, Spalte 187)

Regenspende und Bemessungsniederschlagswerte in Abhängigkeit von Wiederkehrzeit T und Dauerstufe D

Dauerstufe D		Wiederkehrzeit T																	
		1 a		2 a		3 a		5 a		10 a		20 a		30 a		50 a		100 a	
min	Std	mm	l / (s ha)	mm	l / (s ha)	mm	l / (s ha)	mm	l / (s ha)	mm	l / (s ha)	mm	l / (s ha)	mm	l / (s ha)	mm	l / (s ha)	mm	l / (s ha)
5		7,4	246,7	9,3	310,0	10,5	350,0	12,1	403,3	14,3	476,7	16,6	553,3	18,2	606,7	20,1	670,0	23,0	766,7
10		9,7	161,7	12,2	203,3	13,7	228,3	15,8	263,3	18,7	311,7	21,7	361,7	23,7	395,0	26,3	438,3	30,0	500,0
15		11,1	123,3	14,0	155,6	15,8	175,6	18,1	201,1	21,5	238,9	25,0	277,8	27,2	302,2	30,2	335,6	34,5	383,3
20		12,2	101,7	15,4	128,3	17,3	144,2	19,9	165,8	23,6	196,7	27,4	228,3	29,9	249,2	33,2	276,7	37,9	315,8
30		13,9	77,2	17,5	97,2	19,7	109,4	22,6	125,6	26,8	148,9	31,1	172,8	34,0	188,9	37,7	209,4	43,0	238,9
45		15,7	58,1	19,8	73,3	22,3	82,6	25,6	94,8	30,3	112,2	35,2	130,4	38,4	142,2	42,6	157,8	48,7	180,4
60	1	17,1	47,5	21,5	59,7	24,3	67,5	27,8	77,2	33,0	91,7	38,4	106,7	41,9	116,4	46,4	128,9	53,0	147,2
90	1,5	19,2	35,6	24,2	44,8	27,3	50,6	31,3	58,0	37,2	68,9	43,2	80,0	47,1	87,2	52,3	96,9	59,7	110,6
120	2	20,9	29,0	26,3	36,5	29,7	41,3	34,1	47,4	40,4	56,1	46,9	65,1	51,2	71,1	56,8	78,9	64,8	90,0
180	3	23,5	21,8	29,6	27,4	33,3	30,8	38,3	35,5	45,4	42,0	52,7	48,8	57,5	53,2	63,8	59,1	72,8	67,4
240	4	25,5	17,7	32,1	22,3	36,2	25,1	41,5	28,8	49,2	34,2	57,2	39,7	62,4	43,3	69,2	48,1	79,0	54,9
360	6	28,6	13,2	36,0	16,7	40,6	18,8	46,6	21,6	55,2	25,6	64,2	29,7	70,0	32,4	77,7	36,0	88,6	41,0
540	9	32,1	9,9	40,4	12,5	45,5	14,0	52,2	16,1	61,9	19,1	72,0	22,2	78,5	24,2	87,1	26,9	99,4	30,7
720	12	34,8	8,1	43,8	10,1	49,3	11,4	56,6	13,1	67,2	15,6	78,0	18,1	85,1	19,7	94,5	21,9	107,8	25,0
1080	18	39,0	6,0	49,1	7,6	55,3	8,5	63,5	9,8	75,3	11,6	87,5	13,5	95,5	14,7	105,9	16,3	120,9	18,7
1440	24	42,3	4,9	53,2	6,2	60,0	6,9	68,9	8,0	81,7	9,5	94,9	11,0	103,5	12,0	114,8	13,3	131,1	15,2
2880	48	51,4	3,0	64,7	3,7	72,9	4,2	83,7	4,8	99,2	5,7	115,3	6,7	125,8	7,3	139,5	8,1	159,2	9,2
4320	72	57,6	2,2	72,5	2,8	81,7	3,2	93,8	3,6	111,2	4,3	129,2	5,0	140,9	5,4	156,4	6,0	178,5	6,9
5760	96	62,4	1,8	78,6	2,3	88,5	2,6	101,7	2,9	120,6	3,5	140,0	4,1	152,8	4,4	169,5	4,9	193,5	5,6
7200	120	66,5	1,5	83,6	1,9	94,3	2,2	108,2	2,5	128,4	3,0	149,1	3,5	162,7	3,8	180,5	4,2	206,0	4,8
8640	144	70,0	1,4	88,0	1,7	99,2	1,9	113,9	2,2	135,1	2,6	156,9	3,0	171,2	3,3	190,0	3,7	216,8	4,2
10080	168	73,1	1,2	91,9	1,5	103,6	1,7	119,0	2,0	141,1	2,3	163,9	2,7	178,8	3,0	198,4	3,3	226,4	3,7

Starkniederschlagshöhen und -spenden gemäß KOSTRA-DWD-2020

Rasterfeld 147187

(Zeile 147, Spalte 187)

Örtliche Unsicherheiten in Abhängigkeit von Wiederkehrzeit T und Dauerstufe D

Dauerstufe D		Wiederkehrzeit T								
		1 a	2 a	3 a	5 a	10 a	20 a	30 a	50 a	100 a
min	Std	± %	± %	± %	± %	± %	± %	± %	± %	± %
5		14	15	16	17	17	18	19	19	20
10		17	19	20	21	22	23	23	23	24
15		18	20	22	22	24	24	25	25	26
20		19	21	22	23	24	25	26	26	27
30		20	22	23	24	25	26	26	27	28
45		20	22	23	24	25	26	26	27	27
60	1	19	22	23	24	25	26	26	27	27
90	1,5	19	21	22	23	24	25	25	26	26
120	2	18	20	21	22	23	24	25	25	26
180	3	17	19	20	21	22	23	23	24	24
240	4	16	18	19	20	21	22	22	23	23
360	6	15	17	18	19	20	21	21	21	22
540	9	14	16	16	17	18	19	20	20	21
720	12	13	15	16	17	18	18	19	19	20
1080	18	13	14	15	16	17	17	18	18	19
1440	24	13	14	14	15	16	17	17	18	18
2880	48	13	14	14	15	15	16	16	16	17
4320	72	14	14	14	15	15	16	16	16	17
5760	96	15	15	15	15	16	16	16	16	17
7200	120	16	15	15	16	16	16	16	16	17
8640	144	17	16	16	16	16	16	17	17	17
10080	168	17	17	16	16	16	17	17	17	17

Parameter für abweichende T und D

Lokationsparameter ξ (Xi)

17,35093195

Skalenparameter α (Alpha)

6,22877613

Formparameter κ (Kappa)

-0,1

1. Koutsoyiannis-Parameter θ (Theta)

0,01950272

2. Koutsoyiannis-Parameter η (Eta)

0,71928215

Parameter für dauerstufenübergreifende Extremwertschätzung nach KOUTSOYIANNIS et al. 1998.

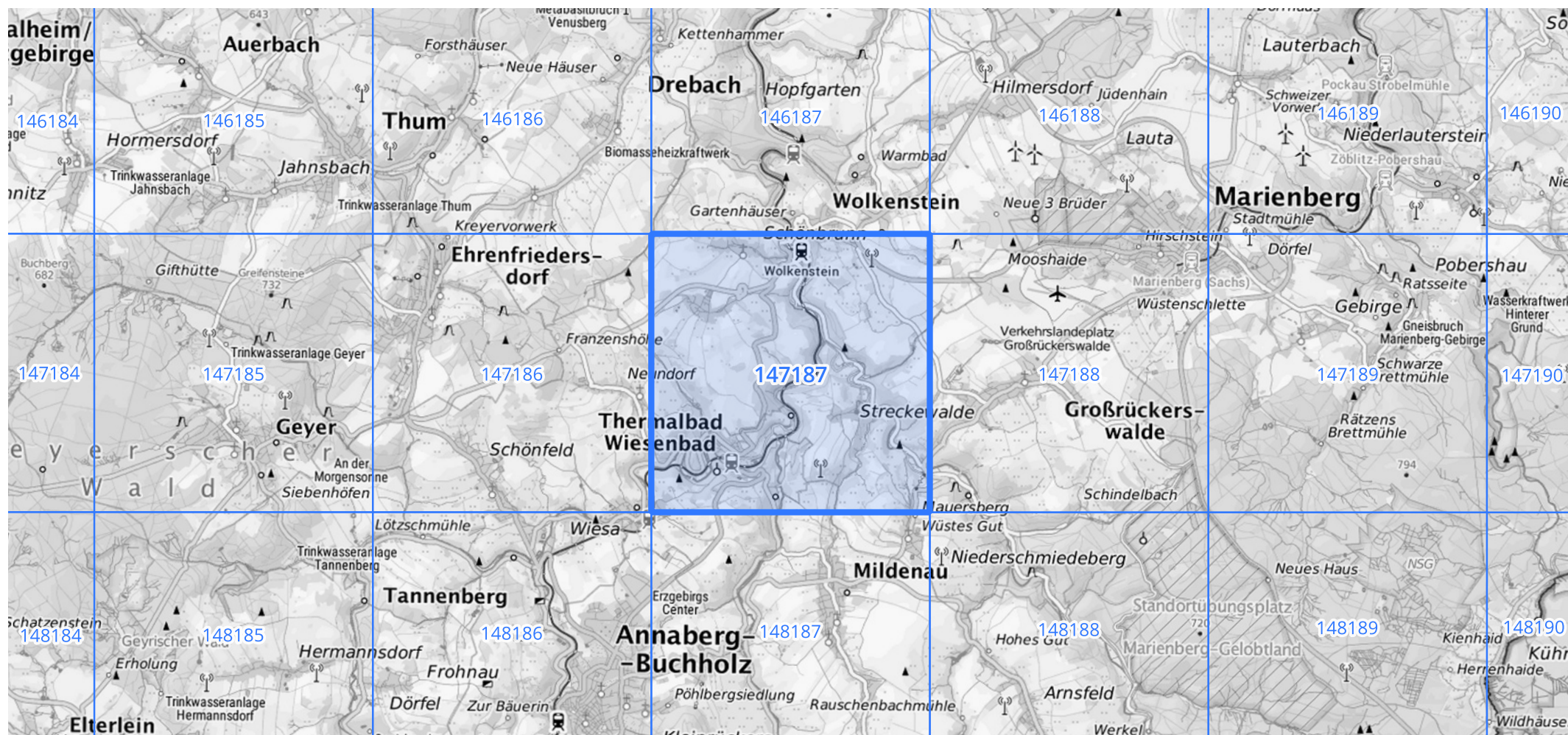
Siehe auch Anwendungshilfe zu KOSTRA-DWD-2020 des Deutschen Wetterdienstes.

Starkniederschlagshöhen und -spenden gemäß KOSTRA-DWD-2020

Rasterfeld 147187

(Zeile 147, Spalte 187)

Übersichtskarte des Rasterfeldes 147187, M 1 : 100 000



Quelle Rasterdaten: KOSTRA-DWD-2020 des Deutschen Wetterdienstes, Stand 12/2022.

Seite 3 von 3

Kartendarstellung: © Bundesamt für Kartographie und Geodäsie (2023), Datenquellen: https://sgx.geodatenzentrum.de/web_public/gdz/datenquellen/Datenquellen_TopPlusOpen.html

Für die Richtigkeit und Aktualität der Angaben wird keine Gewähr übernommen. Erstellt 01/2023.