

# Starkniederschlagshöhen und -spenden gemäß KOSTRA-DWD-2020

## Rasterfeld 147185

(Zeile 147, Spalte 185)

### Regenspende und Bemessungsniederschlagswerte in Abhängigkeit von Wiederkehrzeit T und Dauerstufe D

Dauerstufe D		Wiederkehrzeit T																	
		1 a		2 a		3 a		5 a		10 a		20 a		30 a		50 a		100 a	
min	Std	mm	l / (s ha)	mm	l / (s ha)	mm	l / (s ha)	mm	l / (s ha)	mm	l / (s ha)	mm	l / (s ha)	mm	l / (s ha)	mm	l / (s ha)	mm	l / (s ha)
5		7,3	243,3	9,2	306,7	10,4	346,7	11,9	396,7	14,1	470,0	16,3	543,3	17,8	593,3	19,7	656,7	22,5	750,0
10		9,7	161,7	12,1	201,7	13,6	226,7	15,6	260,0	18,5	308,3	21,5	358,3	23,4	390,0	26,0	433,3	29,6	493,3
15		11,1	123,3	14,0	155,6	15,7	174,4	18,0	200,0	21,3	236,7	24,8	275,6	27,0	300,0	29,9	332,2	34,1	378,9
20		12,3	102,5	15,4	128,3	17,3	144,2	19,8	165,0	23,5	195,8	27,2	226,7	29,7	247,5	32,9	274,2	37,5	312,5
30		13,9	77,2	17,5	97,2	19,6	108,9	22,5	125,0	26,6	147,8	30,9	171,7	33,7	187,2	37,4	207,8	42,6	236,7
45		15,7	58,1	19,7	73,0	22,2	82,2	25,4	94,1	30,1	111,5	34,9	129,3	38,1	141,1	42,2	156,3	48,1	178,1
60	1	17,1	47,5	21,5	59,7	24,1	66,9	27,7	76,9	32,8	91,1	38,0	105,6	41,4	115,0	45,9	127,5	52,4	145,6
90	1,5	19,2	35,6	24,1	44,6	27,1	50,2	31,1	57,6	36,8	68,1	42,7	79,1	46,6	86,3	51,6	95,6	58,9	109,1
120	2	20,9	29,0	26,2	36,4	29,4	40,8	33,7	46,8	39,9	55,4	46,3	64,3	50,5	70,1	56,0	77,8	63,9	88,8
180	3	23,4	21,7	29,3	27,1	33,0	30,6	37,8	35,0	44,7	41,4	51,9	48,1	56,6	52,4	62,7	58,1	71,6	66,3
240	4	25,3	17,6	31,8	22,1	35,7	24,8	41,0	28,5	48,5	33,7	56,2	39,0	61,3	42,6	68,0	47,2	77,5	53,8
360	6	28,3	13,1	35,5	16,4	40,0	18,5	45,8	21,2	54,2	25,1	62,9	29,1	68,6	31,8	76,1	35,2	86,7	40,1
540	9	31,7	9,8	39,7	12,3	44,7	13,8	51,3	15,8	60,7	18,7	70,4	21,7	76,7	23,7	85,1	26,3	97,0	29,9
720	12	34,3	7,9	43,0	10,0	48,4	11,2	55,5	12,8	65,7	15,2	76,2	17,6	83,1	19,2	92,1	21,3	105,0	24,3
1080	18	38,4	5,9	48,1	7,4	54,1	8,3	62,0	9,6	73,4	11,3	85,2	13,1	92,9	14,3	102,9	15,9	117,4	18,1
1440	24	41,5	4,8	52,0	6,0	58,5	6,8	67,1	7,8	79,4	9,2	92,2	10,7	100,5	11,6	111,4	12,9	127,0	14,7
2880	48	50,2	2,9	62,9	3,6	70,8	4,1	81,1	4,7	96,1	5,6	111,4	6,4	121,5	7,0	134,7	7,8	153,6	8,9
4320	72	56,1	2,2	70,3	2,7	79,1	3,1	90,7	3,5	107,3	4,1	124,5	4,8	135,8	5,2	150,5	5,8	171,6	6,6
5760	96	60,7	1,8	76,1	2,2	85,6	2,5	98,1	2,8	116,1	3,4	134,7	3,9	146,9	4,3	162,9	4,7	185,7	5,4
7200	120	64,5	1,5	80,9	1,9	91,0	2,1	104,3	2,4	123,5	2,9	143,2	3,3	156,2	3,6	173,1	4,0	197,4	4,6
8640	144	67,8	1,3	85,0	1,6	95,6	1,8	109,6	2,1	129,8	2,5	150,5	2,9	164,1	3,2	182,0	3,5	207,5	4,0
10080	168	70,7	1,2	88,7	1,5	99,8	1,7	114,3	1,9	135,4	2,2	157,0	2,6	171,2	2,8	189,8	3,1	216,4	3,6

# Starkniederschlagshöhen und -spenden gemäß KOSTRA-DWD-2020

## Rasterfeld 147185

(Zeile 147, Spalte 185)

### Örtliche Unsicherheiten in Abhängigkeit von Wiederkehrzeit T und Dauerstufe D

Dauerstufe D		Wiederkehrzeit T								
		1 a	2 a	3 a	5 a	10 a	20 a	30 a	50 a	100 a
min	Std	± %	± %	± %	± %	± %	± %	± %	± %	± %
5		13	14	15	15	16	17	17	18	18
10		16	18	19	20	21	22	22	23	23
15		18	20	21	22	23	24	25	25	26
20		19	21	22	23	25	25	26	26	27
30		20	22	24	25	26	27	27	28	28
45		21	23	24	25	26	27	27	28	29
60	1	20	23	24	25	26	27	27	28	28
90	1,5	20	22	23	24	25	26	27	27	28
120	2	19	21	22	24	25	26	26	27	27
180	3	18	20	21	22	23	24	25	25	26
240	4	17	19	20	21	23	23	24	24	25
360	6	16	18	19	20	21	22	22	23	23
540	9	15	17	18	19	20	21	21	22	22
720	12	14	16	17	18	19	20	20	21	21
1080	18	13	15	16	17	18	18	19	19	20
1440	24	13	14	15	16	17	18	18	19	19
2880	48	13	14	14	15	16	16	17	17	17
4320	72	13	14	14	15	15	16	16	16	17
5760	96	14	14	14	15	15	16	16	16	16
7200	120	15	14	15	15	15	16	16	16	16
8640	144	15	15	15	15	15	16	16	16	16
10080	168	16	15	15	15	16	16	16	16	16

### Parameter für abweichende T und D

#### Lokationsparameter $\xi$ (Xi)

17,42544642

#### Skalenparameter $\alpha$ (Alpha)

6,1398028

#### Formparameter $\kappa$ (Kappa)

-0,1

#### 1. Koutsoyiannis-Parameter $\theta$ (Theta)

0,02398669

#### 2. Koutsoyiannis-Parameter $\eta$ (Eta)

0,72643273

Parameter für dauerstufenübergreifende Extremwertschätzung nach KOUTSOYIANNIS et al. 1998.

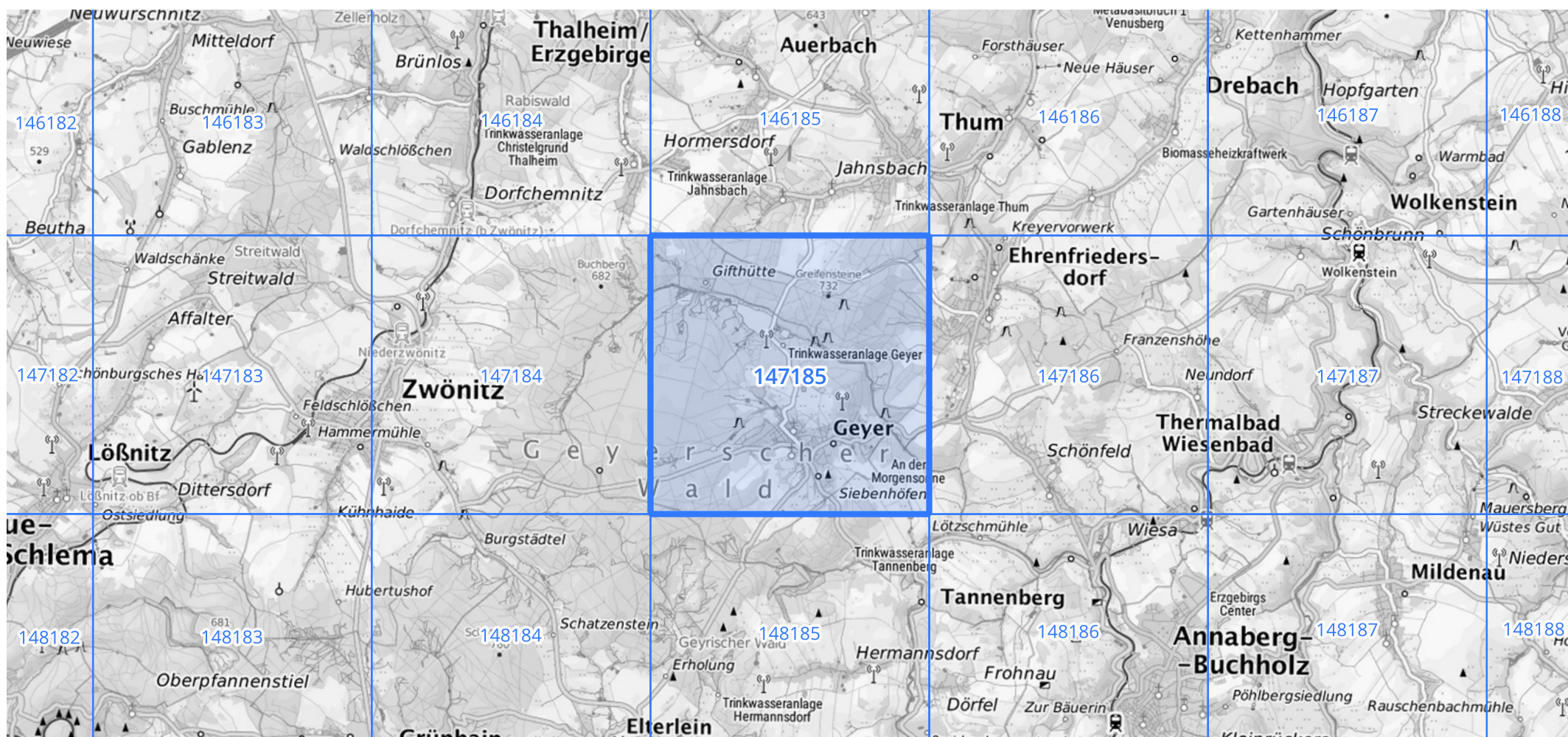
Siehe auch Anwendungshilfe zu KOSTRA-DWD-2020 des Deutschen Wetterdienstes.

# Starkniederschlagshöhen und -spenden gemäß KOSTRA-DWD-2020

## Rasterfeld 147185

(Zeile 147, Spalte 185)

Übersichtskarte des Rasterfeldes 147185, M 1 : 100 000



Quelle Rasterdaten: KOSTRA-DWD-2020 des Deutschen Wetterdienstes, Stand 12/2022.

Seite 3 von 3

Kartendarstellung: © Bundesamt für Kartographie und Geodäsie (2023), Datenquellen: [https://sgx.geodatenzentrum.de/web\\_public/gdz/datenquellen/Datenquellen\\_TopPlusOpen.html](https://sgx.geodatenzentrum.de/web_public/gdz/datenquellen/Datenquellen_TopPlusOpen.html)

Für die Richtigkeit und Aktualität der Angaben wird keine Gewähr übernommen. Erstellt 01/2023.