

Starkniederschlagshöhen und -spenden gemäß KOSTRA-DWD-2020

Rasterfeld 147181

(Zeile 147, Spalte 181)

Regenspende und Bemessungsniederschlagswerte in Abhängigkeit von Wiederkehrzeit T und Dauerstufe D

Dauerstufe D		Wiederkehrzeit T																	
		1 a		2 a		3 a		5 a		10 a		20 a		30 a		50 a		100 a	
min	Std	mm	l / (s ha)	mm	l / (s ha)	mm	l / (s ha)	mm	l / (s ha)	mm	l / (s ha)	mm	l / (s ha)	mm	l / (s ha)	mm	l / (s ha)	mm	l / (s ha)
5		7,0	233,3	8,8	293,3	9,9	330,0	11,4	380,0	13,5	450,0	15,7	523,3	17,1	570,0	18,9	630,0	21,6	720,0
10		9,5	158,3	11,9	198,3	13,4	223,3	15,3	255,0	18,2	303,3	21,1	351,7	23,0	383,3	25,5	425,0	29,1	485,0
15		11,0	122,2	13,8	153,3	15,5	172,2	17,8	197,8	21,1	234,4	24,5	272,2	26,7	296,7	29,6	328,9	33,8	375,6
20		12,1	100,8	15,2	126,7	17,1	142,5	19,6	163,3	23,2	193,3	27,0	225,0	29,4	245,0	32,6	271,7	37,2	310,0
30		13,8	76,7	17,3	96,1	19,5	108,3	22,3	123,9	26,4	146,7	30,7	170,6	33,4	185,6	37,1	206,1	42,3	235,0
45		15,5	57,4	19,5	72,2	21,9	81,1	25,2	93,3	29,8	110,4	34,6	128,1	37,7	139,6	41,8	154,8	47,7	176,7
60	1	16,9	46,9	21,2	58,9	23,8	66,1	27,3	75,8	32,3	89,7	37,5	104,2	40,9	113,6	45,4	126,1	51,8	143,9
90	1,5	18,9	35,0	23,7	43,9	26,6	49,3	30,6	56,7	36,2	67,0	42,0	77,8	45,8	84,8	50,8	94,1	57,9	107,2
120	2	20,4	28,3	25,6	35,6	28,8	40,0	33,0	45,8	39,1	54,3	45,4	63,1	49,5	68,8	54,9	76,3	62,6	86,9
180	3	22,7	21,0	28,5	26,4	32,1	29,7	36,8	34,1	43,6	40,4	50,6	46,9	55,2	51,1	61,2	56,7	69,8	64,6
240	4	24,5	17,0	30,7	21,3	34,6	24,0	39,7	27,6	47,0	32,6	54,6	37,9	59,5	41,3	66,0	45,8	75,3	52,3
360	6	27,2	12,6	34,2	15,8	38,5	17,8	44,1	20,4	52,3	24,2	60,7	28,1	66,1	30,6	73,3	33,9	83,7	38,8
540	9	30,3	9,4	38,0	11,7	42,7	13,2	49,0	15,1	58,1	17,9	67,4	20,8	73,5	22,7	81,5	25,2	92,9	28,7
720	12	32,6	7,5	40,9	9,5	46,0	10,6	52,8	12,2	62,5	14,5	72,6	16,8	79,1	18,3	87,8	20,3	100,1	23,2
1080	18	36,2	5,6	45,4	7,0	51,1	7,9	58,6	9,0	69,4	10,7	80,5	12,4	87,8	13,5	97,4	15,0	111,1	17,1
1440	24	38,9	4,5	48,9	5,7	55,0	6,4	63,1	7,3	74,7	8,6	86,7	10,0	94,6	10,9	104,9	12,1	119,6	13,8
2880	48	46,5	2,7	58,4	3,4	65,7	3,8	75,4	4,4	89,3	5,2	103,6	6,0	113,0	6,5	125,3	7,3	142,9	8,3
4320	72	51,6	2,0	64,8	2,5	72,9	2,8	83,6	3,2	99,0	3,8	114,9	4,4	125,3	4,8	139,0	5,4	158,5	6,1
5760	96	55,6	1,6	69,7	2,0	78,5	2,3	90,0	2,6	106,6	3,1	123,7	3,6	134,9	3,9	149,6	4,3	170,6	4,9
7200	120	58,8	1,4	73,8	1,7	83,1	1,9	95,3	2,2	112,9	2,6	131,0	3,0	142,8	3,3	158,4	3,7	180,7	4,2
8640	144	61,6	1,2	77,3	1,5	87,1	1,7	99,8	1,9	118,2	2,3	137,2	2,6	149,7	2,9	165,9	3,2	189,3	3,7
10080	168	64,1	1,1	80,4	1,3	90,6	1,5	103,9	1,7	123,0	2,0	142,8	2,4	155,7	2,6	172,6	2,9	196,9	3,3

Starkniederschlagshöhen und -spenden gemäß KOSTRA-DWD-2020

Rasterfeld 147181

(Zeile 147, Spalte 181)

Örtliche Unsicherheiten in Abhängigkeit von Wiederkehrzeit T und Dauerstufe D

Dauerstufe D		Wiederkehrzeit T								
		1 a	2 a	3 a	5 a	10 a	20 a	30 a	50 a	100 a
min	Std	± %	± %	± %	± %	± %	± %	± %	± %	± %
5		11	12	12	13	14	14	15	15	16
10		14	16	17	18	19	20	20	21	21
15		16	19	20	21	22	22	23	23	24
20		18	20	21	22	23	24	24	25	25
30		19	21	22	23	24	25	26	26	27
45		20	22	23	24	25	26	26	27	27
60	1	20	22	23	24	25	26	26	27	28
90	1,5	19	21	22	24	25	26	26	27	27
120	2	19	21	22	23	24	25	26	26	27
180	3	18	20	21	22	23	24	25	25	26
240	4	17	19	20	21	23	23	24	24	25
360	6	16	18	19	20	21	22	23	23	24
540	9	15	17	18	19	20	21	22	22	23
720	12	15	17	18	18	20	20	21	21	22
1080	18	14	16	17	18	19	19	20	20	21
1440	24	14	15	16	17	18	19	19	19	20
2880	48	14	15	15	16	17	18	18	18	19
4320	72	15	15	16	16	17	17	17	18	18
5760	96	15	15	16	16	17	17	17	18	18
7200	120	16	16	16	16	17	17	17	18	18
8640	144	16	16	16	17	17	17	17	18	18
10080	168	17	16	17	17	17	17	18	18	18

Parameter für abweichende T und D

Lokationsparameter ξ (Xi)

17,31674196

Skalenparameter α (Alpha)

6,13518105

Formparameter κ (Kappa)

-0,1

1. Koutsoyiannis-Parameter θ (Theta)

0,03575303

2. Koutsoyiannis-Parameter η (Eta)

0,74439528

Parameter für dauerstufenübergreifende Extremwertschätzung nach KOUTSOYIANNIS et al. 1998.

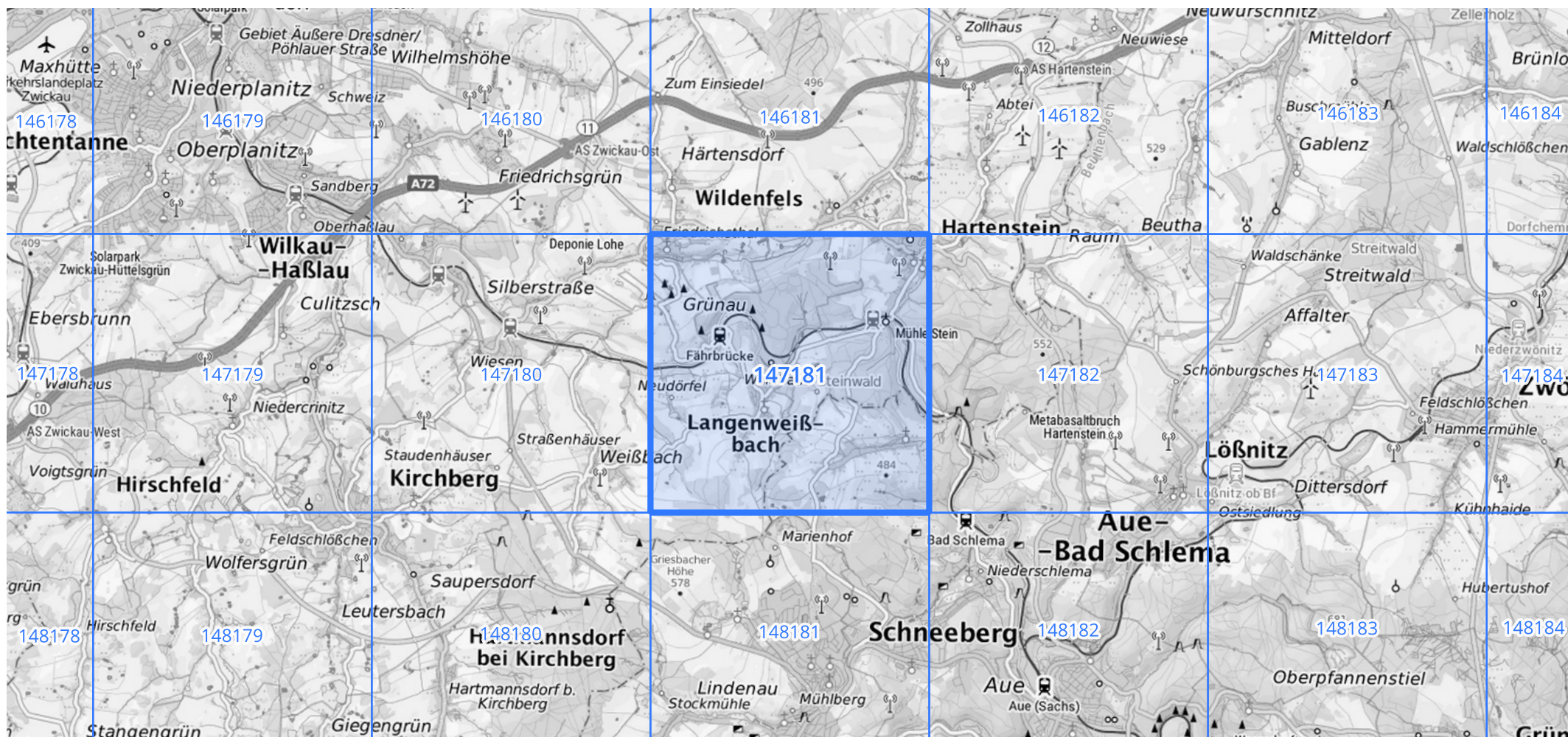
Siehe auch Anwendungshilfe zu KOSTRA-DWD-2020 des Deutschen Wetterdienstes.

Starkniederschlagshöhen und -spenden gemäß KOSTRA-DWD-2020

Rasterfeld 147181

(Zeile 147, Spalte 181)

Übersichtskarte des Rasterfeldes 147181, M 1 : 100 000



Quelle Rasterdaten: KOSTRA-DWD-2020 des Deutschen Wetterdienstes, Stand 12/2022.

Seite 3 von 3

Kartendarstellung: © Bundesamt für Kartographie und Geodäsie (2023), Datenquellen: https://sgx.geodatenzentrum.de/web_public/gdz/datenquellen/Datenquellen_TopPlusOpen.html

Für die Richtigkeit und Aktualität der Angaben wird keine Gewähr übernommen. Erstellt 01/2023.