

# Starkniederschlagshöhen und -spenden gemäß KOSTRA-DWD-2020

## Rasterfeld 147179

(Zeile 147, Spalte 179)

### Regenspende und Bemessungsniederschlagswerte in Abhängigkeit von Wiederkehrzeit T und Dauerstufe D

Dauerstufe D		Wiederkehrzeit T																	
		1 a		2 a		3 a		5 a		10 a		20 a		30 a		50 a		100 a	
min	Std	mm	l / (s ha)	mm	l / (s ha)	mm	l / (s ha)	mm	l / (s ha)	mm	l / (s ha)	mm	l / (s ha)	mm	l / (s ha)	mm	l / (s ha)	mm	l / (s ha)
5		6,9	230,0	8,7	290,0	9,8	326,7	11,2	373,3	13,3	443,3	15,4	513,3	16,8	560,0	18,6	620,0	21,3	710,0
10		9,3	155,0	11,7	195,0	13,2	220,0	15,2	253,3	18,0	300,0	20,9	348,3	22,8	380,0	25,3	421,7	28,8	480,0
15		10,9	121,1	13,7	152,2	15,4	171,1	17,7	196,7	20,9	232,2	24,3	270,0	26,5	294,4	29,4	326,7	33,5	372,2
20		12,0	100,0	15,1	125,8	17,0	141,7	19,5	162,5	23,1	192,5	26,8	223,3	29,3	244,2	32,4	270,0	37,0	308,3
30		13,7	76,1	17,2	95,6	19,3	107,2	22,2	123,3	26,3	146,1	30,5	169,4	33,3	185,0	36,9	205,0	42,2	234,4
45		15,4	57,0	19,4	71,9	21,8	80,7	25,1	93,0	29,7	110,0	34,5	127,8	37,6	139,3	41,7	154,4	47,6	176,3
60	1	16,7	46,4	21,1	58,6	23,7	65,8	27,2	75,6	32,3	89,7	37,5	104,2	40,9	113,6	45,3	125,8	51,7	143,6
90	1,5	18,8	34,8	23,6	43,7	26,6	49,3	30,5	56,5	36,1	66,9	41,9	77,6	45,7	84,6	50,7	93,9	57,9	107,2
120	2	20,3	28,2	25,5	35,4	28,7	39,9	33,0	45,8	39,1	54,3	45,4	63,1	49,5	68,8	54,9	76,3	62,6	86,9
180	3	22,6	20,9	28,4	26,3	32,0	29,6	36,7	34,0	43,5	40,3	50,5	46,8	55,1	51,0	61,2	56,7	69,8	64,6
240	4	24,4	16,9	30,7	21,3	34,5	24,0	39,6	27,5	47,0	32,6	54,5	37,8	59,5	41,3	66,0	45,8	75,3	52,3
360	6	27,1	12,5	34,1	15,8	38,4	17,8	44,1	20,4	52,2	24,2	60,7	28,1	66,2	30,6	73,4	34,0	83,7	38,8
540	9	30,1	9,3	37,9	11,7	42,7	13,2	49,0	15,1	58,0	17,9	67,4	20,8	73,5	22,7	81,6	25,2	93,1	28,7
720	12	32,5	7,5	40,8	9,4	46,0	10,6	52,8	12,2	62,5	14,5	72,6	16,8	79,2	18,3	87,9	20,3	100,2	23,2
1080	18	36,1	5,6	45,3	7,0	51,0	7,9	58,6	9,0	69,4	10,7	80,6	12,4	88,0	13,6	97,6	15,1	111,3	17,2
1440	24	38,8	4,5	48,8	5,6	55,0	6,4	63,1	7,3	74,8	8,7	86,8	10,0	94,7	11,0	105,1	12,2	119,9	13,9
2880	48	46,4	2,7	58,3	3,4	65,7	3,8	75,4	4,4	89,4	5,2	103,8	6,0	113,2	6,6	125,5	7,3	143,3	8,3
4320	72	51,5	2,0	64,7	2,5	72,9	2,8	83,7	3,2	99,2	3,8	115,1	4,4	125,6	4,8	139,3	5,4	159,0	6,1
5760	96	55,4	1,6	69,7	2,0	78,5	2,3	90,1	2,6	106,8	3,1	124,0	3,6	135,2	3,9	150,0	4,3	171,1	5,0
7200	120	58,7	1,4	73,8	1,7	83,1	1,9	95,4	2,2	113,0	2,6	131,3	3,0	143,2	3,3	158,8	3,7	181,2	4,2
8640	144	61,5	1,2	77,3	1,5	87,1	1,7	99,9	1,9	118,5	2,3	137,5	2,7	150,0	2,9	166,4	3,2	189,9	3,7
10080	168	64,0	1,1	80,4	1,3	90,6	1,5	104,0	1,7	123,2	2,0	143,1	2,4	156,1	2,6	173,1	2,9	197,5	3,3

# Starkniederschlagshöhen und -spenden gemäß KOSTRA-DWD-2020

## Rasterfeld 147179

(Zeile 147, Spalte 179)

### Örtliche Unsicherheiten in Abhängigkeit von Wiederkehrzeit T und Dauerstufe D

Dauerstufe D		Wiederkehrzeit T								
		1 a	2 a	3 a	5 a	10 a	20 a	30 a	50 a	100 a
min	Std	± %	± %	± %	± %	± %	± %	± %	± %	± %
5		12	12	12	13	13	14	14	14	15
10		13	15	16	17	18	19	19	20	20
15		16	18	19	20	21	22	22	23	23
20		17	19	20	21	22	23	24	24	25
30		19	21	22	23	24	25	25	26	26
45		19	22	23	24	25	26	26	27	27
60	1	19	22	23	24	25	26	26	27	27
90	1,5	19	21	22	23	25	26	26	26	27
120	2	19	21	22	23	24	25	26	26	27
180	3	18	20	21	22	23	24	25	25	26
240	4	17	19	20	21	23	23	24	24	25
360	6	16	18	19	20	21	22	23	23	24
540	9	15	17	18	19	20	21	22	22	23
720	12	15	17	18	19	20	20	21	21	22
1080	18	14	16	17	18	19	19	20	20	21
1440	24	14	16	16	17	18	19	19	20	20
2880	48	14	15	16	16	17	18	18	18	19
4320	72	15	15	16	16	17	17	18	18	18
5760	96	15	15	16	16	17	17	17	18	18
7200	120	16	16	16	16	17	17	17	18	18
8640	144	16	16	16	17	17	17	18	18	18
10080	168	17	17	17	17	17	17	18	18	18

### Parameter für abweichende T und D

#### Lokationsparameter $\xi$ (Xi)

17,23362753

#### Skalenparameter $\alpha$ (Alpha)

6,15134902

#### Formparameter $\kappa$ (Kappa)

-0,1

#### 1. Koutsoyiannis-Parameter $\theta$ (Theta)

0,03804085

#### 2. Koutsoyiannis-Parameter $\eta$ (Eta)

0,74379486

Parameter für dauerstufenübergreifende Extremwertschätzung nach KOUTSOYIANNIS et al. 1998.

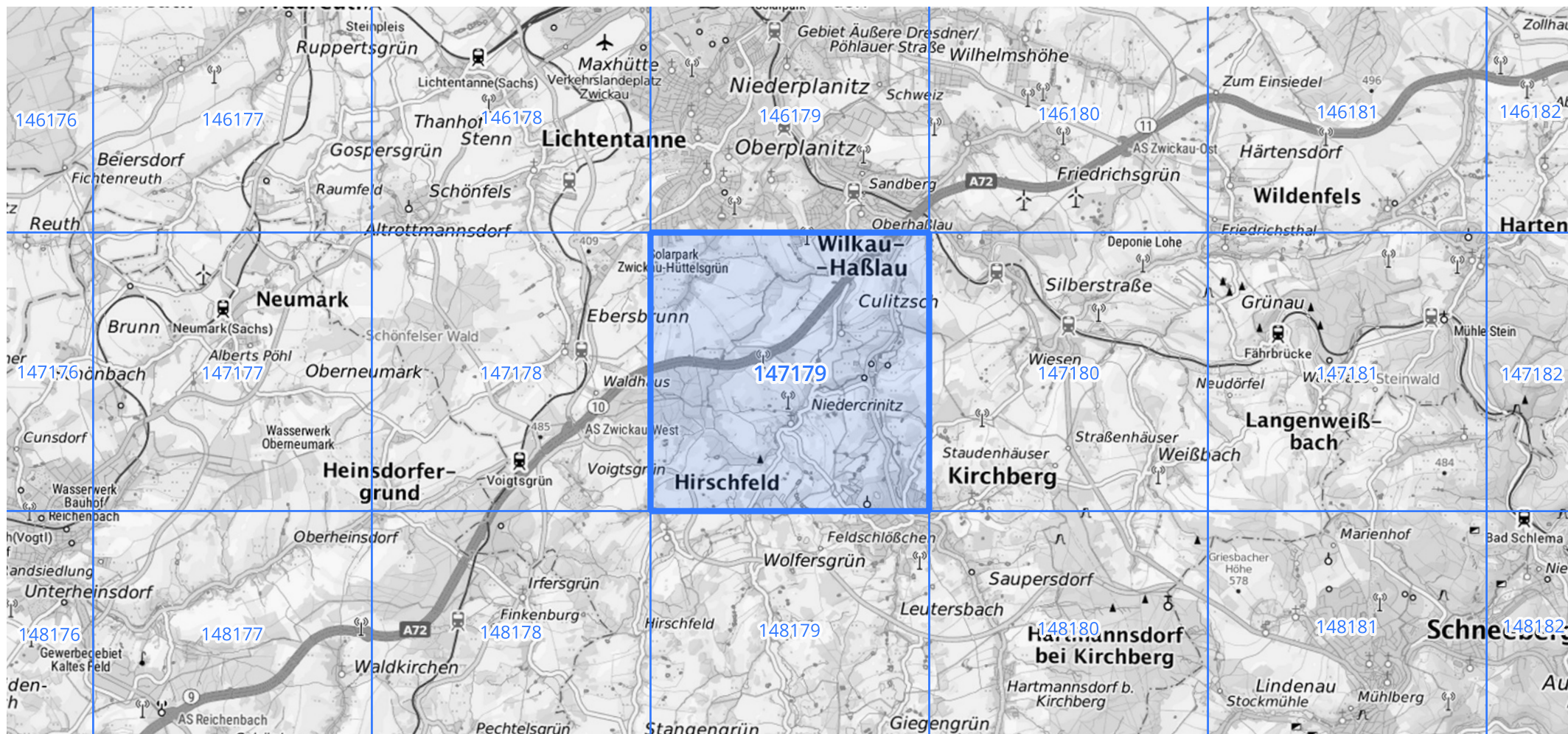
Siehe auch Anwendungshilfe zu KOSTRA-DWD-2020 des Deutschen Wetterdienstes.

# Starkniederschlagshöhen und -spenden gemäß KOSTRA-DWD-2020

## Rasterfeld 147179

(Zeile 147, Spalte 179)

Übersichtskarte des Rasterfeldes 147179, M 1 : 100 000



Quelle Rasterdaten: KOSTRA-DWD-2020 des Deutschen Wetterdienstes, Stand 12/2022.

Seite 3 von 3

Kartendarstellung: © Bundesamt für Kartographie und Geodäsie (2023), Datenquellen: [https://sgx.geodatenzentrum.de/web\\_public/gdz/datenquellen/Datenquellen\\_TopPlusOpen.html](https://sgx.geodatenzentrum.de/web_public/gdz/datenquellen/Datenquellen_TopPlusOpen.html)

Für die Richtigkeit und Aktualität der Angaben wird keine Gewähr übernommen. Erstellt 01/2023.