

# Starkniederschlagshöhen und -spenden gemäß KOSTRA-DWD-2020

## Rasterfeld 147177

(Zeile 147, Spalte 177)

### Regenspende und Bemessungsniederschlagswerte in Abhängigkeit von Wiederkehrzeit T und Dauerstufe D

Dauerstufe D		Wiederkehrzeit T																	
		1 a		2 a		3 a		5 a		10 a		20 a		30 a		50 a		100 a	
min	Std	mm	l / (s ha)	mm	l / (s ha)	mm	l / (s ha)	mm	l / (s ha)	mm	l / (s ha)	mm	l / (s ha)	mm	l / (s ha)	mm	l / (s ha)	mm	l / (s ha)
5		6,9	230,0	8,7	290,0	9,8	326,7	11,3	376,7	13,4	446,7	15,6	520,0	17,0	566,7	18,9	630,0	21,5	716,7
10		9,3	155,0	11,8	196,7	13,3	221,7	15,3	255,0	18,1	301,7	21,1	351,7	23,0	383,3	25,5	425,0	29,1	485,0
15		10,8	120,0	13,7	152,2	15,4	171,1	17,7	196,7	21,0	233,3	24,4	271,1	26,7	296,7	29,6	328,9	33,8	375,6
20		11,9	99,2	15,1	125,8	17,0	141,7	19,5	162,5	23,2	193,3	26,9	224,2	29,4	245,0	32,6	271,7	37,2	310,0
30		13,6	75,6	17,1	95,0	19,3	107,2	22,1	122,8	26,3	146,1	30,6	170,0	33,3	185,0	37,0	205,6	42,3	235,0
45		15,3	56,7	19,2	71,1	21,7	80,4	24,9	92,2	29,6	109,6	34,4	127,4	37,5	138,9	41,6	154,1	47,5	175,9
60	1	16,5	45,8	20,8	57,8	23,5	65,3	27,0	75,0	32,0	88,9	37,2	103,3	40,6	112,8	45,1	125,3	51,5	143,1
90	1,5	18,4	34,1	23,2	43,0	26,2	48,5	30,1	55,7	35,7	66,1	41,5	76,9	45,3	83,9	50,3	93,1	57,4	106,3
120	2	19,9	27,6	25,0	34,7	28,2	39,2	32,4	45,0	38,5	53,5	44,8	62,2	48,9	67,9	54,2	75,3	61,9	86,0
180	3	22,0	20,4	27,8	25,7	31,3	29,0	36,0	33,3	42,7	39,5	49,7	46,0	54,2	50,2	60,2	55,7	68,7	63,6
240	4	23,7	16,5	29,9	20,8	33,7	23,4	38,7	26,9	46,0	31,9	53,4	37,1	58,3	40,5	64,7	44,9	73,9	51,3
360	6	26,2	12,1	33,1	15,3	37,3	17,3	42,9	19,9	50,9	23,6	59,2	27,4	64,6	29,9	71,7	33,2	81,8	37,9
540	9	29,0	9,0	36,6	11,3	41,3	12,7	47,4	14,6	56,3	17,4	65,4	20,2	71,4	22,0	79,3	24,5	90,5	27,9
720	12	31,2	7,2	39,3	9,1	44,3	10,3	50,9	11,8	60,5	14,0	70,3	16,3	76,7	17,8	85,1	19,7	97,2	22,5
1080	18	34,5	5,3	43,4	6,7	49,0	7,6	56,3	8,7	66,8	10,3	77,7	12,0	84,8	13,1	94,1	14,5	107,4	16,6
1440	24	37,0	4,3	46,6	5,4	52,6	6,1	60,4	7,0	71,7	8,3	83,4	9,7	91,0	10,5	101,0	11,7	115,3	13,3
2880	48	43,9	2,5	55,3	3,2	62,4	3,6	71,7	4,1	85,1	4,9	98,9	5,7	107,9	6,2	119,7	6,9	136,7	7,9
4320	72	48,5	1,9	61,1	2,4	68,9	2,7	79,2	3,1	93,9	3,6	109,2	4,2	119,2	4,6	132,3	5,1	151,0	5,8
5760	96	52,0	1,5	65,5	1,9	73,9	2,1	84,9	2,5	100,8	2,9	117,2	3,4	127,9	3,7	141,9	4,1	162,1	4,7
7200	120	54,9	1,3	69,2	1,6	78,1	1,8	89,7	2,1	106,5	2,5	123,8	2,9	135,1	3,1	149,9	3,5	171,2	4,0
8640	144	57,4	1,1	72,4	1,4	81,7	1,6	93,8	1,8	111,4	2,1	129,4	2,5	141,3	2,7	156,8	3,0	179,0	3,5
10080	168	59,6	1,0	75,2	1,2	84,8	1,4	97,4	1,6	115,6	1,9	134,4	2,2	146,7	2,4	162,8	2,7	185,9	3,1

# Starkniederschlagshöhen und -spenden gemäß KOSTRA-DWD-2020

## Rasterfeld 147177

(Zeile 147, Spalte 177)

### Örtliche Unsicherheiten in Abhängigkeit von Wiederkehrzeit T und Dauerstufe D

Dauerstufe D		Wiederkehrzeit T								
		1 a	2 a	3 a	5 a	10 a	20 a	30 a	50 a	100 a
min	Std	± %	± %	± %	± %	± %	± %	± %	± %	± %
5		12	12	12	12	13	13	13	14	14
10		13	14	15	16	17	18	18	19	19
15		15	17	18	19	20	21	21	22	22
20		16	18	19	20	21	22	23	23	24
30		18	20	21	22	23	24	24	25	25
45		18	21	22	23	24	25	25	26	26
60	1	18	21	22	23	24	25	25	26	26
90	1,5	18	20	21	22	24	24	25	25	26
120	2	18	20	21	22	23	24	24	25	26
180	3	17	19	20	21	22	23	24	24	25
240	4	17	19	20	21	22	23	23	23	24
360	6	16	18	19	20	21	21	22	22	23
540	9	15	17	18	19	20	20	21	21	22
720	12	14	16	17	18	19	20	20	21	21
1080	18	14	15	16	17	18	19	19	20	20
1440	24	14	15	16	17	18	18	19	19	20
2880	48	13	14	15	16	17	17	18	18	18
4320	72	14	14	15	15	16	17	17	17	18
5760	96	14	15	15	15	16	17	17	17	18
7200	120	15	15	15	16	16	17	17	17	17
8640	144	15	15	15	16	16	17	17	17	17
10080	168	16	15	16	16	16	17	17	17	17

### Parameter für abweichende T und D

#### Lokationsparameter $\xi$ (Xi)

17,02191738

#### Skalenparameter $\alpha$ (Alpha)

6,16258459

#### Formparameter $\kappa$ (Kappa)

-0,1

#### 1. Koutsoyiannis-Parameter $\theta$ (Theta)

0,03933437

#### 2. Koutsoyiannis-Parameter $\eta$ (Eta)

0,75512129

Parameter für dauerstufenübergreifende Extremwertschätzung nach KOUTSOYIANNIS et al. 1998.

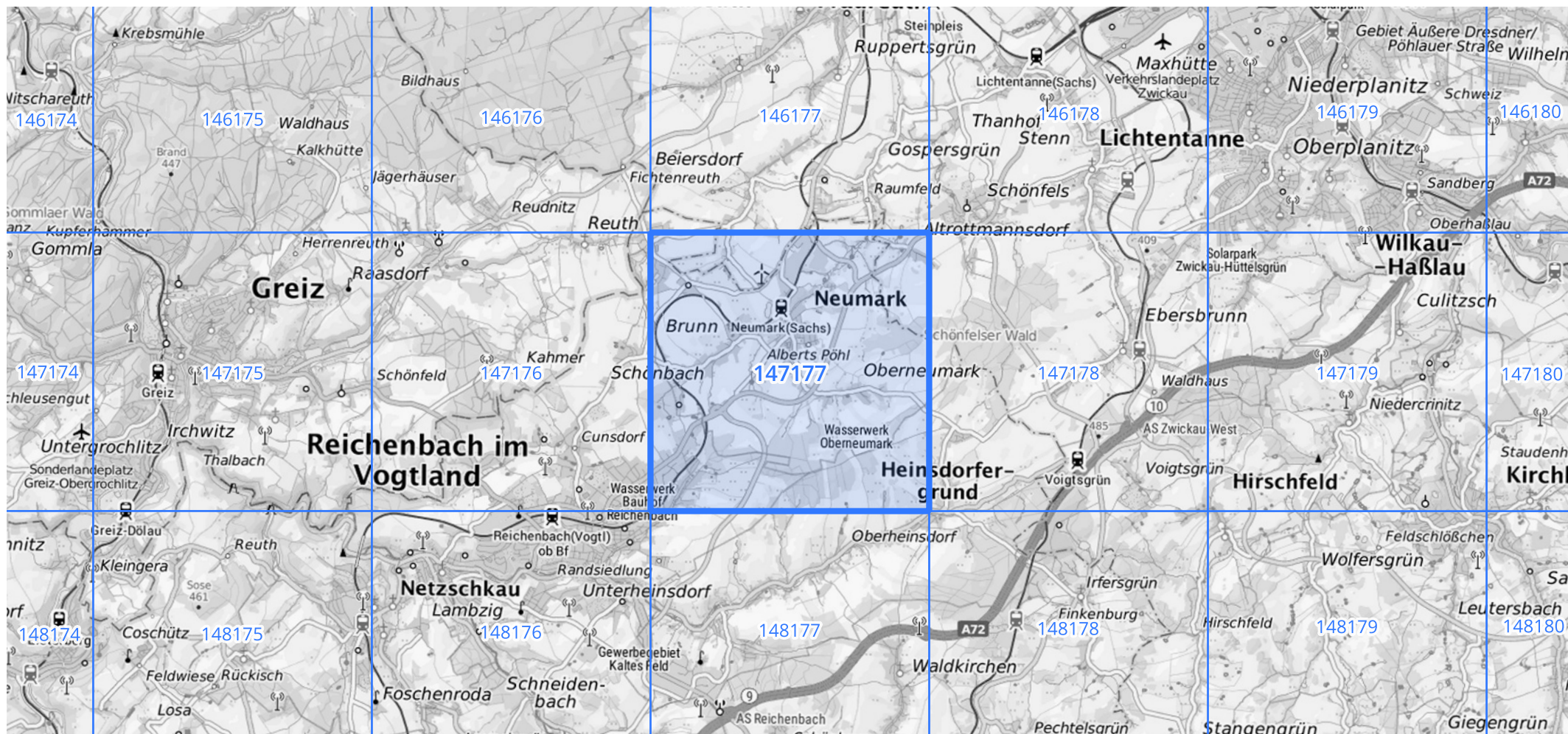
Siehe auch Anwendungshilfe zu KOSTRA-DWD-2020 des Deutschen Wetterdienstes.

## Starkniederschlagshöhen und -spenden gemäß KOSTRA-DWD-2020

## Rasterfeld 147177

(Zeile 147, Spalte 177)

## Übersichtskarte des Rasterfeldes 147177, M 1 : 100 000



Quelle Rasterdaten: KOSTRA-DWD-2020 des Deutschen Wetterdienstes, Stand 12/2022.

Seite 3 von 3

Kartendarstellung: © Bundesamt für Kartographie und Geodäsie (2023), Datenquellen: [https://sgx.geodatenzentrum.de/web\\_public/gdz/datenquellen/Datenquellen\\_TopPlusOpen.html](https://sgx.geodatenzentrum.de/web_public/gdz/datenquellen/Datenquellen_TopPlusOpen.html)

Für die Richtigkeit und Aktualität der Angaben wird keine Gewähr übernommen. Erstellt 01/2023.