

Starkniederschlagshöhen und -spenden gemäß KOSTRA-DWD-2020

Rasterfeld 147157

(Zeile 147, Spalte 157)

Regenspende und Bemessungsniederschlagswerte in Abhängigkeit von Wiederkehrzeit T und Dauerstufe D

Dauerstufe D		Wiederkehrzeit T																	
		1 a		2 a		3 a		5 a		10 a		20 a		30 a		50 a		100 a	
min	Std	mm	l / (s ha)	mm	l / (s ha)	mm	l / (s ha)	mm	l / (s ha)	mm	l / (s ha)	mm	l / (s ha)	mm	l / (s ha)	mm	l / (s ha)	mm	l / (s ha)
5		6,9	230,0	8,6	286,7	9,7	323,3	11,0	366,7	13,0	433,3	15,1	503,3	16,4	546,7	18,2	606,7	20,7	690,0
10		9,2	153,3	11,5	191,7	12,9	215,0	14,7	245,0	17,4	290,0	20,1	335,0	21,9	365,0	24,3	405,0	27,6	460,0
15		10,6	117,8	13,2	146,7	14,8	164,4	17,0	188,9	20,0	222,2	23,2	257,8	25,3	281,1	28,0	311,1	31,9	354,4
20		11,7	97,5	14,5	120,8	16,3	135,8	18,7	155,8	22,0	183,3	25,5	212,5	27,8	231,7	30,8	256,7	35,0	291,7
30		13,2	73,3	16,5	91,7	18,5	102,8	21,1	117,2	25,0	138,9	28,9	160,6	31,5	175,0	34,9	193,9	39,7	220,6
45		14,9	55,2	18,5	68,5	20,8	77,0	23,8	88,1	28,1	104,1	32,5	120,4	35,4	131,1	39,2	145,2	44,6	165,2
60	1	16,1	44,7	20,1	55,8	22,5	62,5	25,8	71,7	30,4	84,4	35,2	97,8	38,4	106,7	42,5	118,1	48,4	134,4
90	1,5	18,0	33,3	22,4	41,5	25,2	46,7	28,8	53,3	34,0	63,0	39,3	72,8	42,8	79,3	47,4	87,8	54,0	100,0
120	2	19,4	26,9	24,2	33,6	27,2	37,8	31,1	43,2	36,7	51,0	42,5	59,0	46,2	64,2	51,2	71,1	58,3	81,0
180	3	21,6	20,0	26,9	24,9	30,2	28,0	34,5	31,9	40,8	37,8	47,2	43,7	51,4	47,6	57,0	52,8	64,9	60,1
240	4	23,2	16,1	29,0	20,1	32,5	22,6	37,2	25,8	43,9	30,5	50,9	35,3	55,4	38,5	61,4	42,6	69,9	48,5
360	6	25,8	11,9	32,2	14,9	36,1	16,7	41,3	19,1	48,8	22,6	56,5	26,2	61,5	28,5	68,1	31,5	77,6	35,9
540	9	28,6	8,8	35,7	11,0	40,1	12,4	45,8	14,1	54,1	16,7	62,6	19,3	68,2	21,0	75,6	23,3	86,1	26,6
720	12	30,8	7,1	38,4	8,9	43,1	10,0	49,3	11,4	58,2	13,5	67,4	15,6	73,4	17,0	81,3	18,8	92,6	21,4
1080	18	34,2	5,3	42,6	6,6	47,8	7,4	54,7	8,4	64,5	10,0	74,7	11,5	81,4	12,6	90,2	13,9	102,7	15,8
1440	24	36,7	4,2	45,8	5,3	51,4	5,9	58,8	6,8	69,4	8,0	80,4	9,3	87,6	10,1	97,0	11,2	110,5	12,8
2880	48	43,8	2,5	54,6	3,2	61,3	3,5	70,1	4,1	82,8	4,8	95,8	5,5	104,4	6,0	115,6	6,7	131,7	7,6
4320	72	48,5	1,9	60,5	2,3	67,9	2,6	77,7	3,0	91,7	3,5	106,2	4,1	115,7	4,5	128,1	4,9	145,9	5,6
5760	96	52,2	1,5	65,1	1,9	73,1	2,1	83,5	2,4	98,6	2,9	114,2	3,3	124,4	3,6	137,8	4,0	156,9	4,5
7200	120	55,2	1,3	68,9	1,6	77,3	1,8	88,4	2,0	104,4	2,4	120,8	2,8	131,6	3,0	145,8	3,4	166,0	3,8
8640	144	57,8	1,1	72,1	1,4	80,9	1,6	92,6	1,8	109,3	2,1	126,5	2,4	137,8	2,7	152,6	2,9	173,8	3,4
10080	168	60,1	1,0	75,0	1,2	84,2	1,4	96,2	1,6	113,6	1,9	131,6	2,2	143,3	2,4	158,7	2,6	180,7	3,0

Starkniederschlagshöhen und -spenden gemäß KOSTRA-DWD-2020

Rasterfeld 147157

(Zeile 147, Spalte 157)

Örtliche Unsicherheiten in Abhängigkeit von Wiederkehrzeit T und Dauerstufe D

Dauerstufe D		Wiederkehrzeit T								
		1 a	2 a	3 a	5 a	10 a	20 a	30 a	50 a	100 a
min	Std	± %	± %	± %	± %	± %	± %	± %	± %	± %
5		12	13	13	14	14	15	15	16	16
10		14	16	17	18	19	19	20	20	21
15		16	18	19	20	21	22	22	23	23
20		17	19	20	21	22	23	24	24	25
30		18	20	22	23	24	25	25	25	26
45		19	21	22	23	24	25	26	26	27
60	1	19	21	22	23	24	25	26	26	27
90	1,5	18	20	21	22	24	25	25	26	26
120	2	18	20	21	22	23	24	24	25	26
180	3	17	19	20	21	22	23	24	24	25
240	4	16	18	19	20	21	22	23	23	24
360	6	15	17	18	19	20	21	22	22	23
540	9	15	16	17	18	19	20	20	21	21
720	12	14	16	17	18	19	19	20	20	21
1080	18	14	16	16	17	18	18	19	19	20
1440	24	14	15	16	17	17	18	18	19	19
2880	48	16	16	16	17	17	18	18	18	19
4320	72	17	17	17	17	18	18	18	18	19
5760	96	18	18	18	18	18	18	18	19	19
7200	120	19	18	18	18	19	19	19	19	19
8640	144	20	19	19	19	19	19	19	19	20
10080	168	20	20	20	19	20	20	20	20	20

Parameter für abweichende T und D

Lokationsparameter ξ (Xi)

16,49015492

Skalenparameter α (Alpha)

5,65773379

Formparameter κ (Kappa)

-0,1

1. Koutsoyiannis-Parameter θ (Theta)

0,03202543

2. Koutsoyiannis-Parameter η (Eta)

0,74736103

Parameter für dauerstufenübergreifende Extremwertschätzung nach KOUTSOYIANNIS et al. 1998.

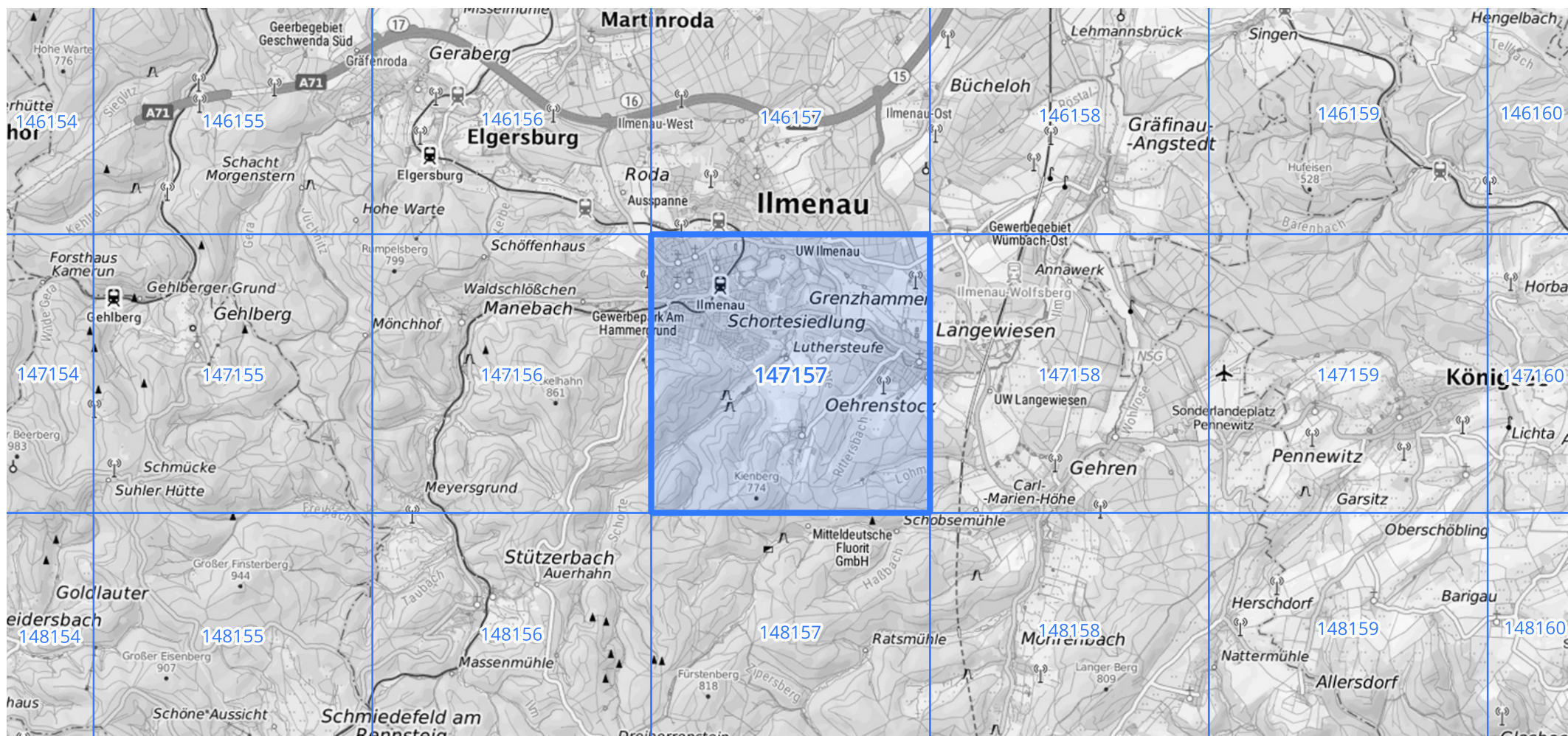
Siehe auch Anwendungshilfe zu KOSTRA-DWD-2020 des Deutschen Wetterdienstes.

Starkniederschlagshöhen und -spenden gemäß KOSTRA-DWD-2020

Rasterfeld 147157

(Zeile 147, Spalte 157)

Übersichtskarte des Rasterfeldes 147157, M 1 : 100 000



Quelle Rasterdaten: KOSTRA-DWD-2020 des Deutschen Wetterdienstes, Stand 12/2022.

Seite 3 von 3

Kartendarstellung: © Bundesamt für Kartographie und Geodäsie (2023), Datenquellen: https://sgx.geodatenzentrum.de/web_public/gdz/datenquellen/Datenquellen_TopPlusOpen.html

Für die Richtigkeit und Aktualität der Angaben wird keine Gewähr übernommen. Erstellt 01/2023.