

Starkniederschlagshöhen und -spenden gemäß KOSTRA-DWD-2020

Rasterfeld 147156

(Zeile 147, Spalte 156)

Regenspende und Bemessungsniederschlagswerte in Abhängigkeit von Wiederkehrzeit T und Dauerstufe D

Dauerstufe D		Wiederkehrzeit T																	
		1 a		2 a		3 a		5 a		10 a		20 a		30 a		50 a		100 a	
min	Std	mm	l / (s ha)	mm	l / (s ha)	mm	l / (s ha)	mm	l / (s ha)	mm	l / (s ha)	mm	l / (s ha)	mm	l / (s ha)	mm	l / (s ha)	mm	l / (s ha)
5		6,7	223,3	8,4	280,0	9,4	313,3	10,8	360,0	12,8	426,7	14,8	493,3	16,1	536,7	17,8	593,3	20,3	676,7
10		9,0	150,0	11,2	186,7	12,6	210,0	14,4	240,0	17,0	283,3	19,7	328,3	21,5	358,3	23,8	396,7	27,1	451,7
15		10,4	115,6	13,0	144,4	14,6	162,2	16,7	185,6	19,7	218,9	22,8	253,3	24,9	276,7	27,6	306,7	31,4	348,9
20		11,5	95,8	14,3	119,2	16,1	134,2	18,4	153,3	21,7	180,8	25,2	210,0	27,4	228,3	30,4	253,3	34,6	288,3
30		13,0	72,2	16,3	90,6	18,3	101,7	20,9	116,1	24,7	137,2	28,6	158,9	31,2	173,3	34,5	191,7	39,3	218,3
45		14,7	54,4	18,4	68,1	20,6	76,3	23,6	87,4	27,9	103,3	32,3	119,6	35,2	130,4	39,0	144,4	44,4	164,4
60	1	16,0	44,4	20,0	55,6	22,4	62,2	25,7	71,4	30,3	84,2	35,1	97,5	38,2	106,1	42,3	117,5	48,2	133,9
90	1,5	17,9	33,1	22,4	41,5	25,1	46,5	28,8	53,3	34,0	63,0	39,3	72,8	42,9	79,4	47,5	88,0	54,1	100,2
120	2	19,4	26,9	24,2	33,6	27,2	37,8	31,1	43,2	36,8	51,1	42,6	59,2	46,4	64,4	51,4	71,4	58,6	81,4
180	3	21,7	20,1	27,1	25,1	30,4	28,1	34,8	32,2	41,1	38,1	47,6	44,1	51,9	48,1	57,4	53,1	65,4	60,6
240	4	23,5	16,3	29,3	20,3	32,9	22,8	37,6	26,1	44,4	30,8	51,4	35,7	56,1	39,0	62,1	43,1	70,7	49,1
360	6	26,2	12,1	32,6	15,1	36,7	17,0	41,9	19,4	49,5	22,9	57,4	26,6	62,5	28,9	69,2	32,0	78,9	36,5
540	9	29,2	9,0	36,4	11,2	40,9	12,6	46,7	14,4	55,2	17,0	63,9	19,7	69,7	21,5	77,1	23,8	87,9	27,1
720	12	31,5	7,3	39,3	9,1	44,1	10,2	50,5	11,7	59,6	13,8	69,0	16,0	75,2	17,4	83,3	19,3	94,9	22,0
1080	18	35,1	5,4	43,7	6,7	49,1	7,6	56,2	8,7	66,4	10,2	76,9	11,9	83,7	12,9	92,7	14,3	105,7	16,3
1440	24	37,8	4,4	47,2	5,5	53,0	6,1	60,6	7,0	71,6	8,3	83,0	9,6	90,4	10,5	100,1	11,6	114,0	13,2
2880	48	45,5	2,6	56,7	3,3	63,7	3,7	72,9	4,2	86,1	5,0	99,7	5,8	108,6	6,3	120,3	7,0	137,0	7,9
4320	72	50,6	2,0	63,1	2,4	70,9	2,7	81,1	3,1	95,8	3,7	110,9	4,3	120,9	4,7	133,9	5,2	152,5	5,9
5760	96	54,6	1,6	68,1	2,0	76,5	2,2	87,5	2,5	103,4	3,0	119,7	3,5	130,4	3,8	144,4	4,2	164,5	4,8
7200	120	57,9	1,3	72,3	1,7	81,1	1,9	92,8	2,1	109,6	2,5	127,0	2,9	138,3	3,2	153,2	3,5	174,5	4,0
8640	144	60,8	1,2	75,8	1,5	85,2	1,6	97,4	1,9	115,0	2,2	133,3	2,6	145,2	2,8	160,8	3,1	183,2	3,5
10080	168	63,3	1,0	79,0	1,3	88,7	1,5	101,5	1,7	119,8	2,0	138,8	2,3	151,2	2,5	167,5	2,8	190,8	3,2

Starkniederschlagshöhen und -spenden gemäß KOSTRA-DWD-2020

Rasterfeld 147156

(Zeile 147, Spalte 156)

Örtliche Unsicherheiten in Abhängigkeit von Wiederkehrzeit T und Dauerstufe D

Dauerstufe D		Wiederkehrzeit T								
		1 a	2 a	3 a	5 a	10 a	20 a	30 a	50 a	100 a
min	Std	± %	± %	± %	± %	± %	± %	± %	± %	± %
5		12	13	13	14	14	15	15	16	16
10		14	16	17	18	19	19	20	20	21
15		16	18	19	20	21	22	22	23	23
20		17	19	20	21	22	23	23	24	24
30		18	20	21	22	23	24	25	25	26
45		19	21	22	23	24	25	25	26	26
60	1	18	21	22	23	24	25	25	26	26
90	1,5	18	20	21	22	23	24	25	25	26
120	2	17	20	21	22	23	24	24	25	25
180	3	17	19	20	21	22	23	23	24	24
240	4	16	18	19	20	21	22	22	23	23
360	6	15	17	18	19	20	21	21	22	22
540	9	15	16	17	18	19	20	20	21	21
720	12	15	16	17	18	19	19	20	20	21
1080	18	14	16	16	17	18	19	19	19	20
1440	24	15	16	16	17	18	18	19	19	19
2880	48	16	17	17	17	18	18	18	19	19
4320	72	18	17	18	18	18	19	19	19	19
5760	96	19	18	18	19	19	19	19	19	20
7200	120	20	19	19	19	19	20	20	20	20
8640	144	20	20	20	20	20	20	20	20	21
10080	168	21	21	21	20	20	21	21	21	21

Parameter für abweichende T und D

Lokationsparameter ξ (Xi)

16,37460896

Skalenparameter α (Alpha)

5,64037469

Formparameter κ (Kappa)

-0,1

1. Koutsoyiannis-Parameter θ (Theta)

0,03073272

2. Koutsoyiannis-Parameter η (Eta)

0,73597079

Parameter für dauerstufenübergreifende Extremwertschätzung nach KOUTSOYIANNIS et al. 1998.

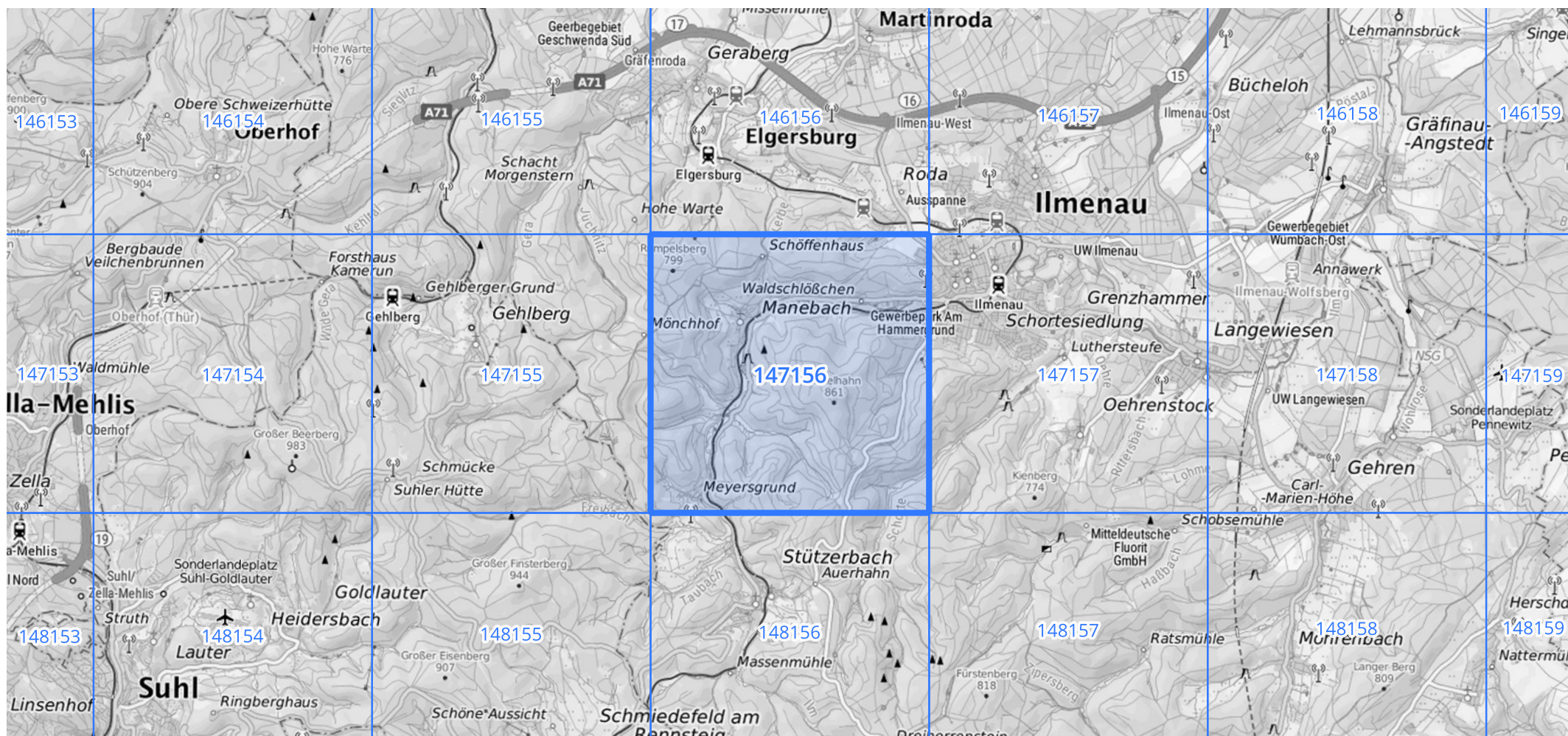
Siehe auch Anwendungshilfe zu KOSTRA-DWD-2020 des Deutschen Wetterdienstes.

Starkniederschlagshöhen und -spenden gemäß KOSTRA-DWD-2020

Rasterfeld 147156

(Zeile 147, Spalte 156)

Übersichtskarte des Rasterfeldes 147156, M 1 : 100 000



Quelle Rasterdaten: KOSTRA-DWD-2020 des Deutschen Wetterdienstes, Stand 12/2022.

Seite 3 von 3

Kartendarstellung: © Bundesamt für Kartographie und Geodäsie (2023), Datenquellen: https://sgx.geodatenzentrum.de/web_public/gdz/datenquellen/Datenquellen_TopPlusOpen.html

Für die Richtigkeit und Aktualität der Angaben wird keine Gewähr übernommen. Erstellt 01/2023.