

# Starkniederschlagshöhen und -spenden gemäß KOSTRA-DWD-2020

## Rasterfeld 147155

(Zeile 147, Spalte 155)

### Regenspende und Bemessungsniederschlagswerte in Abhängigkeit von Wiederkehrzeit T und Dauerstufe D

Dauerstufe D		Wiederkehrzeit T																	
		1 a		2 a		3 a		5 a		10 a		20 a		30 a		50 a		100 a	
min	Std	mm	l / (s ha)	mm	l / (s ha)	mm	l / (s ha)	mm	l / (s ha)	mm	l / (s ha)	mm	l / (s ha)	mm	l / (s ha)	mm	l / (s ha)	mm	l / (s ha)
5		6,6	220,0	8,3	276,7	9,3	310,0	10,6	353,3	12,5	416,7	14,5	483,3	15,8	526,7	17,5	583,3	19,9	663,3
10		8,8	146,7	11,0	183,3	12,4	206,7	14,2	236,7	16,8	280,0	19,4	323,3	21,2	353,3	23,4	390,0	26,7	445,0
15		10,3	114,4	12,8	142,2	14,4	160,0	16,5	183,3	19,4	215,6	22,5	250,0	24,5	272,2	27,2	302,2	31,0	344,4
20		11,3	94,2	14,1	117,5	15,9	132,5	18,2	151,7	21,5	179,2	24,9	207,5	27,1	225,8	30,0	250,0	34,2	285,0
30		12,9	71,7	16,1	89,4	18,1	100,6	20,7	115,0	24,5	136,1	28,4	157,8	30,9	171,7	34,2	190,0	39,0	216,7
45		14,7	54,4	18,3	67,8	20,6	76,3	23,5	87,0	27,8	103,0	32,2	119,3	35,1	130,0	38,8	143,7	44,2	163,7
60	1	16,0	44,4	20,0	55,6	22,4	62,2	25,6	71,1	30,3	84,2	35,1	97,5	38,2	106,1	42,3	117,5	48,2	133,9
90	1,5	18,0	33,3	22,5	41,7	25,2	46,7	28,9	53,5	34,1	63,1	39,5	73,1	43,1	79,8	47,7	88,3	54,3	100,6
120	2	19,6	27,2	24,4	33,9	27,4	38,1	31,4	43,6	37,1	51,5	43,0	59,7	46,8	65,0	51,8	71,9	59,1	82,1
180	3	22,0	20,4	27,4	25,4	30,8	28,5	35,3	32,7	41,6	38,5	48,2	44,6	52,6	48,7	58,2	53,9	66,3	61,4
240	4	23,9	16,6	29,8	20,7	33,4	23,2	38,3	26,6	45,2	31,4	52,3	36,3	57,0	39,6	63,2	43,9	72,0	50,0
360	6	26,7	12,4	33,4	15,5	37,5	17,4	42,9	19,9	50,7	23,5	58,7	27,2	63,9	29,6	70,8	32,8	80,7	37,4
540	9	30,0	9,3	37,4	11,5	42,0	13,0	48,1	14,8	56,8	17,5	65,8	20,3	71,6	22,1	79,3	24,5	90,4	27,9
720	12	32,5	7,5	40,5	9,4	45,5	10,5	52,1	12,1	61,5	14,2	71,3	16,5	77,6	18,0	86,0	19,9	98,0	22,7
1080	18	36,4	5,6	45,4	7,0	51,0	7,9	58,3	9,0	68,9	10,6	79,8	12,3	86,9	13,4	96,3	14,9	109,7	16,9
1440	24	39,4	4,6	49,2	5,7	55,2	6,4	63,2	7,3	74,6	8,6	86,5	10,0	94,2	10,9	104,3	12,1	118,9	13,8
2880	48	47,8	2,8	59,6	3,4	67,0	3,9	76,6	4,4	90,5	5,2	104,9	6,1	114,2	6,6	126,5	7,3	144,2	8,3
4320	72	53,5	2,1	66,8	2,6	75,0	2,9	85,8	3,3	101,3	3,9	117,4	4,5	127,9	4,9	141,6	5,5	161,4	6,2
5760	96	57,9	1,7	72,3	2,1	81,2	2,3	92,9	2,7	109,8	3,2	127,1	3,7	138,5	4,0	153,4	4,4	174,8	5,1
7200	120	61,6	1,4	76,9	1,8	86,4	2,0	98,9	2,3	116,8	2,7	135,3	3,1	147,4	3,4	163,2	3,8	186,0	4,3
8640	144	64,8	1,3	80,9	1,6	90,9	1,8	104,0	2,0	122,8	2,4	142,3	2,7	155,0	3,0	171,7	3,3	195,6	3,8
10080	168	67,7	1,1	84,5	1,4	94,9	1,6	108,5	1,8	128,2	2,1	148,5	2,5	161,8	2,7	179,2	3,0	204,2	3,4

# Starkniederschlagshöhen und -spenden gemäß KOSTRA-DWD-2020

## Rasterfeld 147155

(Zeile 147, Spalte 155)

### Örtliche Unsicherheiten in Abhängigkeit von Wiederkehrzeit T und Dauerstufe D

Dauerstufe D		Wiederkehrzeit T								
		1 a	2 a	3 a	5 a	10 a	20 a	30 a	50 a	100 a
min	Std	± %	± %	± %	± %	± %	± %	± %	± %	± %
5		12	13	13	14	15	15	15	16	16
10		14	16	17	18	19	19	20	20	21
15		16	18	19	20	21	22	22	23	23
20		17	19	20	21	22	23	23	24	25
30		18	20	21	22	23	24	25	25	26
45		19	21	22	23	24	25	25	26	26
60	1	18	21	22	23	24	25	25	26	26
90	1,5	18	20	21	22	23	24	25	25	26
120	2	17	20	21	22	23	24	24	25	25
180	3	17	19	20	21	22	23	23	24	24
240	4	16	18	19	20	21	22	22	23	24
360	6	15	17	18	19	20	21	21	22	22
540	9	15	16	17	18	19	20	20	21	21
720	12	15	16	17	18	19	19	20	20	21
1080	18	15	16	17	17	18	19	19	20	20
1440	24	15	16	16	17	18	19	19	19	20
2880	48	16	17	17	18	18	19	19	19	19
4320	72	18	18	18	18	19	19	19	19	20
5760	96	19	19	19	19	19	20	20	20	20
7200	120	20	20	20	20	20	20	20	20	21
8640	144	21	20	20	20	20	21	21	21	21
10080	168	21	21	21	21	21	21	21	21	21

### Parameter für abweichende T und D

#### Lokationsparameter $\xi$ (Xi)

16,32594422

#### Skalenparameter $\alpha$ (Alpha)

5,63231291

#### Formparameter $\kappa$ (Kappa)

-0,1

#### 1. Koutsoyiannis-Parameter $\theta$ (Theta)

0,02865712

#### 2. Koutsoyiannis-Parameter $\eta$ (Eta)

0,72232813

Parameter für dauerstufenübergreifende Extremwertschätzung nach KOUTSOYIANNIS et al. 1998.

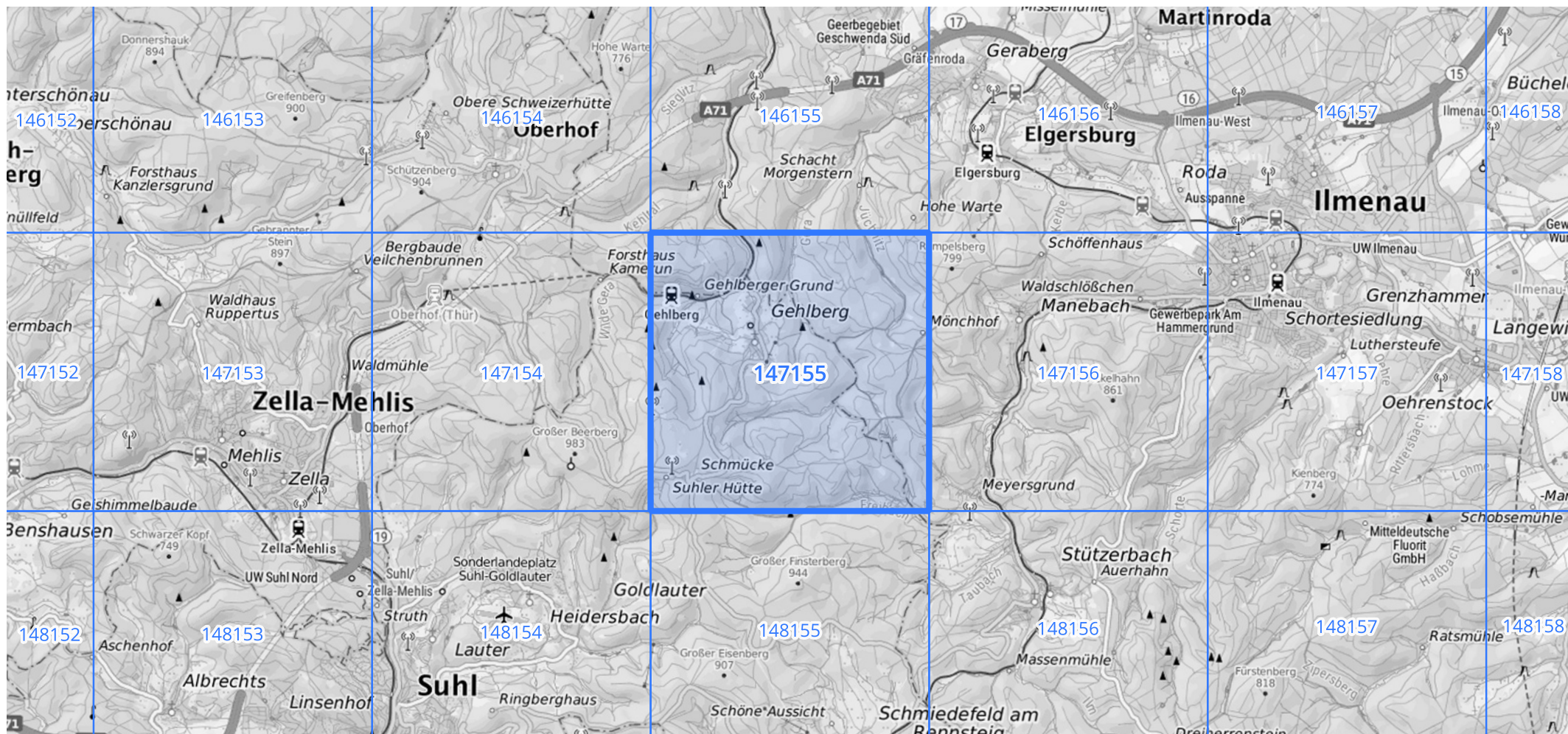
Siehe auch Anwendungshilfe zu KOSTRA-DWD-2020 des Deutschen Wetterdienstes.

# Starkniederschlagshöhen und -spenden gemäß KOSTRA-DWD-2020

## Rasterfeld 147155

(Zeile 147, Spalte 155)

Übersichtskarte des Rasterfeldes 147155, M 1 : 100 000



Quelle Rasterdaten: KOSTRA-DWD-2020 des Deutschen Wetterdienstes, Stand 12/2022.

Seite 3 von 3

Kartendarstellung: © Bundesamt für Kartographie und Geodäsie (2023), Datenquellen: [https://sgx.geodatenzentrum.de/web\\_public/gdz/datenquellen/Datenquellen\\_TopPlusOpen.html](https://sgx.geodatenzentrum.de/web_public/gdz/datenquellen/Datenquellen_TopPlusOpen.html)

Für die Richtigkeit und Aktualität der Angaben wird keine Gewähr übernommen. Erstellt 01/2023.