

# Starkniederschlagshöhen und -spenden gemäß KOSTRA-DWD-2020

## Rasterfeld 147154

(Zeile 147, Spalte 154)

### Regenspende und Bemessungsniederschlagswerte in Abhängigkeit von Wiederkehrzeit T und Dauerstufe D

Dauerstufe D		Wiederkehrzeit T																	
		1 a		2 a		3 a		5 a		10 a		20 a		30 a		50 a		100 a	
min	Std	mm	l / (s ha)	mm	l / (s ha)	mm	l / (s ha)	mm	l / (s ha)	mm	l / (s ha)	mm	l / (s ha)	mm	l / (s ha)	mm	l / (s ha)	mm	l / (s ha)
5		6,6	220,0	8,2	273,3	9,2	306,7	10,6	353,3	12,5	416,7	14,4	480,0	15,7	523,3	17,4	580,0	19,8	660,0
10		8,8	146,7	11,0	183,3	12,3	205,0	14,1	235,0	16,7	278,3	19,3	321,7	21,0	350,0	23,3	388,3	26,5	441,7
15		10,2	113,3	12,7	141,1	14,3	158,9	16,4	182,2	19,3	214,4	22,4	248,9	24,4	271,1	27,0	300,0	30,8	342,2
20		11,3	94,2	14,1	117,5	15,8	131,7	18,1	150,8	21,3	177,5	24,7	205,8	26,9	224,2	29,8	248,3	33,9	282,5
30		12,8	71,1	16,0	88,9	18,0	100,0	20,6	114,4	24,3	135,0	28,2	156,7	30,7	170,6	34,0	188,9	38,7	215,0
45		14,5	53,7	18,1	67,0	20,4	75,6	23,3	86,3	27,5	101,9	31,9	118,1	34,7	128,5	38,5	142,6	43,8	162,2
60	1	15,8	43,9	19,8	55,0	22,2	61,7	25,4	70,6	30,0	83,3	34,7	96,4	37,9	105,3	41,9	116,4	47,8	132,8
90	1,5	17,8	33,0	22,3	41,3	25,0	46,3	28,6	53,0	33,8	62,6	39,1	72,4	42,6	78,9	47,2	87,4	53,8	99,6
120	2	19,4	26,9	24,2	33,6	27,1	37,6	31,0	43,1	36,7	51,0	42,5	59,0	46,3	64,3	51,2	71,1	58,4	81,1
180	3	21,7	20,1	27,1	25,1	30,4	28,1	34,8	32,2	41,1	38,1	47,6	44,1	51,9	48,1	57,5	53,2	65,5	60,6
240	4	23,6	16,4	29,4	20,4	33,0	22,9	37,7	26,2	44,6	31,0	51,6	35,8	56,3	39,1	62,3	43,3	71,0	49,3
360	6	26,4	12,2	32,9	15,2	37,0	17,1	42,3	19,6	49,9	23,1	57,8	26,8	63,0	29,2	69,8	32,3	79,5	36,8
540	9	29,5	9,1	36,8	11,4	41,4	12,8	47,3	14,6	55,9	17,3	64,7	20,0	70,5	21,8	78,1	24,1	89,0	27,5
720	12	32,0	7,4	39,9	9,2	44,8	10,4	51,2	11,9	60,5	14,0	70,1	16,2	76,3	17,7	84,6	19,6	96,3	22,3
1080	18	35,7	5,5	44,6	6,9	50,1	7,7	57,3	8,8	67,7	10,4	78,4	12,1	85,4	13,2	94,6	14,6	107,7	16,6
1440	24	38,7	4,5	48,3	5,6	54,2	6,3	62,0	7,2	73,3	8,5	84,8	9,8	92,4	10,7	102,4	11,9	116,6	13,5
2880	48	46,8	2,7	58,4	3,4	65,6	3,8	75,1	4,3	88,7	5,1	102,7	5,9	111,9	6,5	123,9	7,2	141,1	8,2
4320	72	52,4	2,0	65,3	2,5	73,4	2,8	83,9	3,2	99,1	3,8	114,8	4,4	125,1	4,8	138,5	5,3	157,8	6,1
5760	96	56,7	1,6	70,7	2,0	79,4	2,3	90,8	2,6	107,3	3,1	124,3	3,6	135,4	3,9	149,9	4,3	170,8	4,9
7200	120	60,2	1,4	75,2	1,7	84,4	2,0	96,6	2,2	114,1	2,6	132,1	3,1	143,9	3,3	159,4	3,7	181,6	4,2
8640	144	63,3	1,2	79,0	1,5	88,8	1,7	101,5	2,0	119,9	2,3	138,9	2,7	151,3	2,9	167,6	3,2	190,9	3,7
10080	168	66,1	1,1	82,5	1,4	92,6	1,5	105,9	1,8	125,1	2,1	144,9	2,4	157,9	2,6	174,9	2,9	199,2	3,3

# Starkniederschlagshöhen und -spenden gemäß KOSTRA-DWD-2020

## Rasterfeld 147154

(Zeile 147, Spalte 154)

### Örtliche Unsicherheiten in Abhängigkeit von Wiederkehrzeit T und Dauerstufe D

Dauerstufe D		Wiederkehrzeit T								
		1 a	2 a	3 a	5 a	10 a	20 a	30 a	50 a	100 a
min	Std	± %	± %	± %	± %	± %	± %	± %	± %	± %
5		12	13	13	14	15	15	16	16	16
10		14	16	17	18	19	20	20	20	21
15		16	18	19	20	21	22	22	23	23
20		17	19	20	21	22	23	24	24	25
30		18	20	21	22	24	25	25	25	26
45		19	21	22	23	24	25	25	26	27
60	1	19	21	22	23	24	25	25	26	27
90	1,5	18	20	21	22	24	24	25	25	26
120	2	18	20	21	22	23	24	24	25	26
180	3	17	19	20	21	22	23	23	24	25
240	4	16	18	19	20	21	22	23	23	24
360	6	15	17	18	19	20	21	22	22	23
540	9	15	17	17	18	19	20	21	21	22
720	12	15	16	17	18	19	20	20	21	21
1080	18	15	16	17	17	18	19	19	20	20
1440	24	15	16	17	17	18	19	19	19	20
2880	48	16	17	17	18	18	19	19	19	20
4320	72	18	18	18	18	19	19	19	19	20
5760	96	19	19	19	19	19	20	20	20	20
7200	120	20	19	19	20	20	20	20	20	21
8640	144	20	20	20	20	20	21	21	21	21
10080	168	21	21	21	21	21	21	21	21	21

### Parameter für abweichende T und D

#### Lokationsparameter $\xi$ (Xi)

16,18875249

#### Skalenparameter $\alpha$ (Alpha)

5,57607321

#### Formparameter $\kappa$ (Kappa)

-0,1

#### 1. Koutsoyiannis-Parameter $\theta$ (Theta)

0,02893033

#### 2. Koutsoyiannis-Parameter $\eta$ (Eta)

0,72531131

Parameter für dauerstufenübergreifende Extremwertschätzung nach KOUTSOYIANNIS et al. 1998.

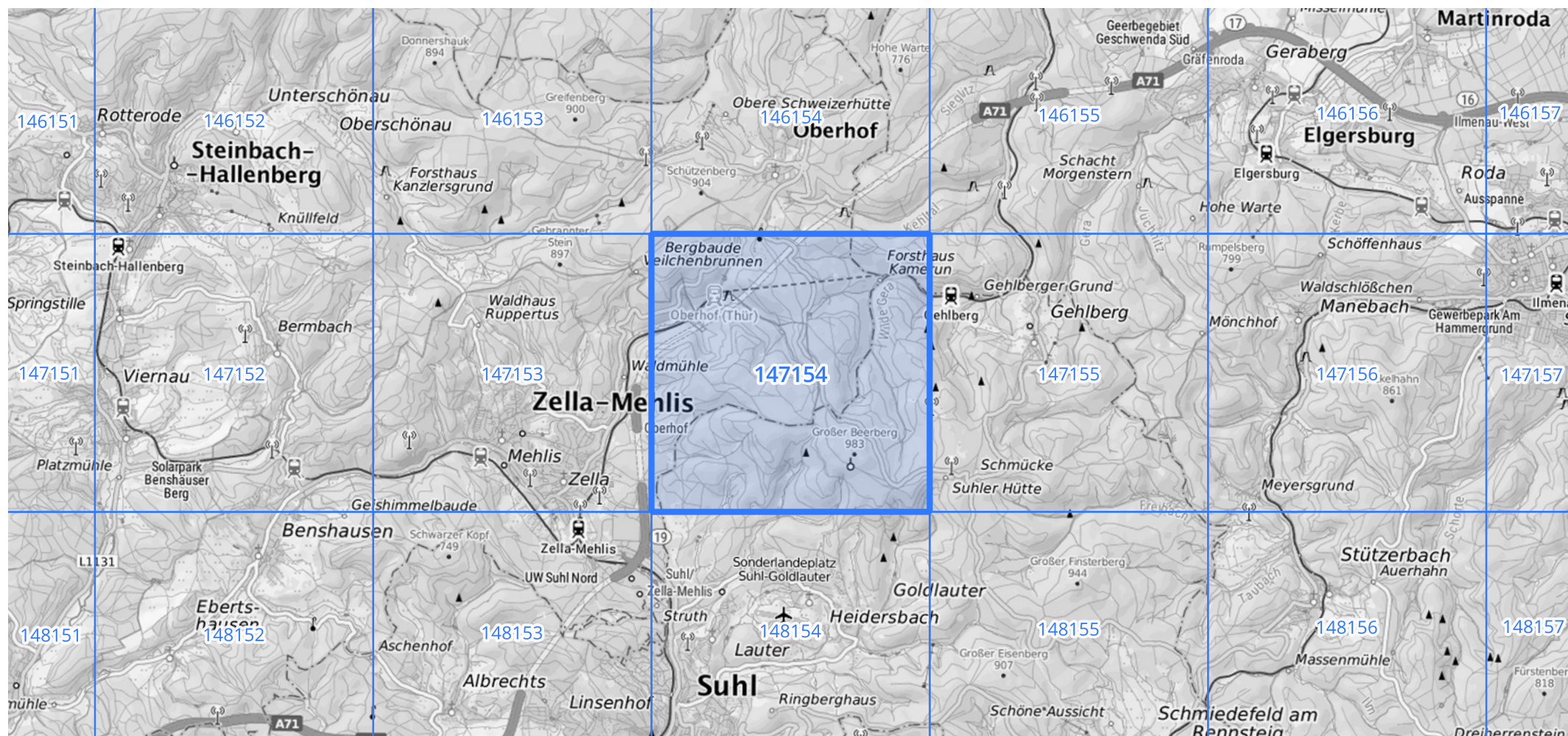
Siehe auch Anwendungshilfe zu KOSTRA-DWD-2020 des Deutschen Wetterdienstes.

## Starkniederschlagshöhen und -spenden gemäß KOSTRA-DWD-2020

## Rasterfeld 147154

(Zeile 147, Spalte 154)

## Übersichtskarte des Rasterfeldes 147154, M 1 : 100 000



Quelle Rasterdaten: KOSTRA-DWD-2020 des Deutschen Wetterdienstes, Stand 12/2022.

Seite 3 von 3

Kartendarstellung: © Bundesamt für Kartographie und Geodäsie (2023), Datenquellen: [https://sgx.geodatenzentrum.de/web\\_public/gdz/datenquellen/Datenquellen\\_TopPlusOpen.html](https://sgx.geodatenzentrum.de/web_public/gdz/datenquellen/Datenquellen_TopPlusOpen.html)

Für die Richtigkeit und Aktualität der Angaben wird keine Gewähr übernommen. Erstellt 01/2023.