

# Starkniederschlagshöhen und -spenden gemäß KOSTRA-DWD-2020

## Rasterfeld 147151

(Zeile 147, Spalte 151)

### Regenspende und Bemessungsniederschlagswerte in Abhängigkeit von Wiederkehrzeit T und Dauerstufe D

Dauerstufe D		Wiederkehrzeit T																	
		1 a		2 a		3 a		5 a		10 a		20 a		30 a		50 a		100 a	
min	Std	mm	l / (s ha)	mm	l / (s ha)	mm	l / (s ha)	mm	l / (s ha)	mm	l / (s ha)	mm	l / (s ha)	mm	l / (s ha)	mm	l / (s ha)	mm	l / (s ha)
5		7,0	233,3	8,8	293,3	9,9	330,0	11,3	376,7	13,4	446,7	15,5	516,7	16,9	563,3	18,7	623,3	21,3	710,0
10		9,2	153,3	11,5	191,7	12,9	215,0	14,8	246,7	17,5	291,7	20,3	338,3	22,1	368,3	24,5	408,3	27,9	465,0
15		10,5	116,7	13,2	146,7	14,8	164,4	16,9	187,8	20,0	222,2	23,2	257,8	25,2	280,0	28,0	311,1	31,9	354,4
20		11,5	95,8	14,4	120,0	16,1	134,2	18,5	154,2	21,8	181,7	25,3	210,8	27,6	230,0	30,5	254,2	34,8	290,0
30		12,9	71,7	16,1	89,4	18,1	100,6	20,7	115,0	24,5	136,1	28,4	157,8	30,9	171,7	34,3	190,6	39,0	216,7
45		14,4	53,3	18,0	66,7	20,2	74,8	23,1	85,6	27,3	101,1	31,6	117,0	34,5	127,8	38,2	141,5	43,5	161,1
60	1	15,5	43,1	19,4	53,9	21,7	60,3	24,9	69,2	29,4	81,7	34,1	94,7	37,1	103,1	41,1	114,2	46,8	130,0
90	1,5	17,2	31,9	21,4	39,6	24,1	44,6	27,5	50,9	32,5	60,2	37,7	69,8	41,1	76,1	45,5	84,3	51,8	95,9
120	2	18,4	25,6	23,0	31,9	25,8	35,8	29,5	41,0	34,9	48,5	40,5	56,3	44,1	61,3	48,8	67,8	55,6	77,2
180	3	20,3	18,8	25,3	23,4	28,5	26,4	32,6	30,2	38,5	35,6	44,6	41,3	48,6	45,0	53,8	49,8	61,3	56,8
240	4	21,7	15,1	27,1	18,8	30,5	21,2	34,9	24,2	41,2	28,6	47,8	33,2	52,0	36,1	57,7	40,1	65,7	45,6
360	6	23,9	11,1	29,9	13,8	33,6	15,6	38,4	17,8	45,4	21,0	52,6	24,4	57,3	26,5	63,5	29,4	72,3	33,5
540	9	26,3	8,1	32,9	10,2	36,9	11,4	42,2	13,0	49,9	15,4	57,8	17,8	63,0	19,4	69,8	21,5	79,5	24,5
720	12	28,1	6,5	35,1	8,1	39,5	9,1	45,2	10,5	53,4	12,4	61,8	14,3	67,4	15,6	74,6	17,3	85,0	19,7
1080	18	30,9	4,8	38,6	6,0	43,4	6,7	49,7	7,7	58,7	9,1	68,0	10,5	74,1	11,4	82,0	12,7	93,5	14,4
1440	24	33,1	3,8	41,3	4,8	46,4	5,4	53,1	6,1	62,7	7,3	72,7	8,4	79,2	9,2	87,7	10,2	100,0	11,6
2880	48	38,9	2,3	48,5	2,8	54,5	3,2	62,4	3,6	73,7	4,3	85,4	4,9	93,0	5,4	103,1	6,0	117,4	6,8
4320	72	42,7	1,6	53,3	2,1	59,9	2,3	68,5	2,6	81,0	3,1	93,8	3,6	102,2	3,9	113,2	4,4	129,0	5,0
5760	96	45,6	1,3	57,0	1,6	64,0	1,9	73,2	2,1	86,6	2,5	100,3	2,9	109,3	3,2	121,0	3,5	137,9	4,0
7200	120	48,1	1,1	60,0	1,4	67,4	1,6	77,1	1,8	91,1	2,1	105,6	2,4	115,1	2,7	127,5	3,0	145,2	3,4
8640	144	50,1	1,0	62,6	1,2	70,3	1,4	80,5	1,6	95,1	1,8	110,2	2,1	120,0	2,3	133,0	2,6	151,5	2,9
10080	168	51,9	0,9	64,9	1,1	72,9	1,2	83,4	1,4	98,5	1,6	114,2	1,9	124,4	2,1	137,8	2,3	157,0	2,6

# Starkniederschlagshöhen und -spenden gemäß KOSTRA-DWD-2020

## Rasterfeld 147151

(Zeile 147, Spalte 151)

### Örtliche Unsicherheiten in Abhängigkeit von Wiederkehrzeit T und Dauerstufe D

Dauerstufe D		Wiederkehrzeit T								
		1 a	2 a	3 a	5 a	10 a	20 a	30 a	50 a	100 a
min	Std	± %	± %	± %	± %	± %	± %	± %	± %	± %
5		12	12	12	13	13	14	14	15	15
10		13	15	16	16	17	18	19	19	20
15		15	17	18	19	20	21	21	22	22
20		16	18	19	20	21	22	22	23	24
30		17	19	20	21	22	23	24	24	25
45		17	20	21	22	23	24	24	25	26
60	1	17	20	21	22	23	24	24	25	26
90	1,5	17	19	20	22	23	24	24	25	25
120	2	17	19	20	21	22	23	24	24	25
180	3	16	18	19	20	21	22	23	23	24
240	4	15	17	18	20	21	22	22	23	23
360	6	15	17	18	19	20	21	21	22	22
540	9	14	16	17	18	19	20	20	21	21
720	12	14	16	16	17	18	19	20	20	21
1080	18	14	15	16	17	18	19	19	19	20
1440	24	14	15	16	17	17	18	19	19	20
2880	48	15	16	16	17	17	18	18	19	19
4320	72	16	17	17	17	18	18	19	19	19
5760	96	17	17	17	18	18	19	19	19	19
7200	120	18	18	18	18	19	19	19	19	20
8640	144	19	18	19	19	19	19	20	20	20
10080	168	19	19	19	19	20	20	20	20	20

### Parameter für abweichende T und D

#### Lokationsparameter $\xi$ (Xi)

15,86919783

#### Skalenparameter $\alpha$ (Alpha)

5,48787974

#### Formparameter $\kappa$ (Kappa)

-0,1

#### 1. Koutsoyiannis-Parameter $\theta$ (Theta)

0,03000041

#### 2. Koutsoyiannis-Parameter $\eta$ (Eta)

0,76839441

Parameter für dauerstufenübergreifende Extremwertschätzung nach KOUTSOYIANNIS et al. 1998.

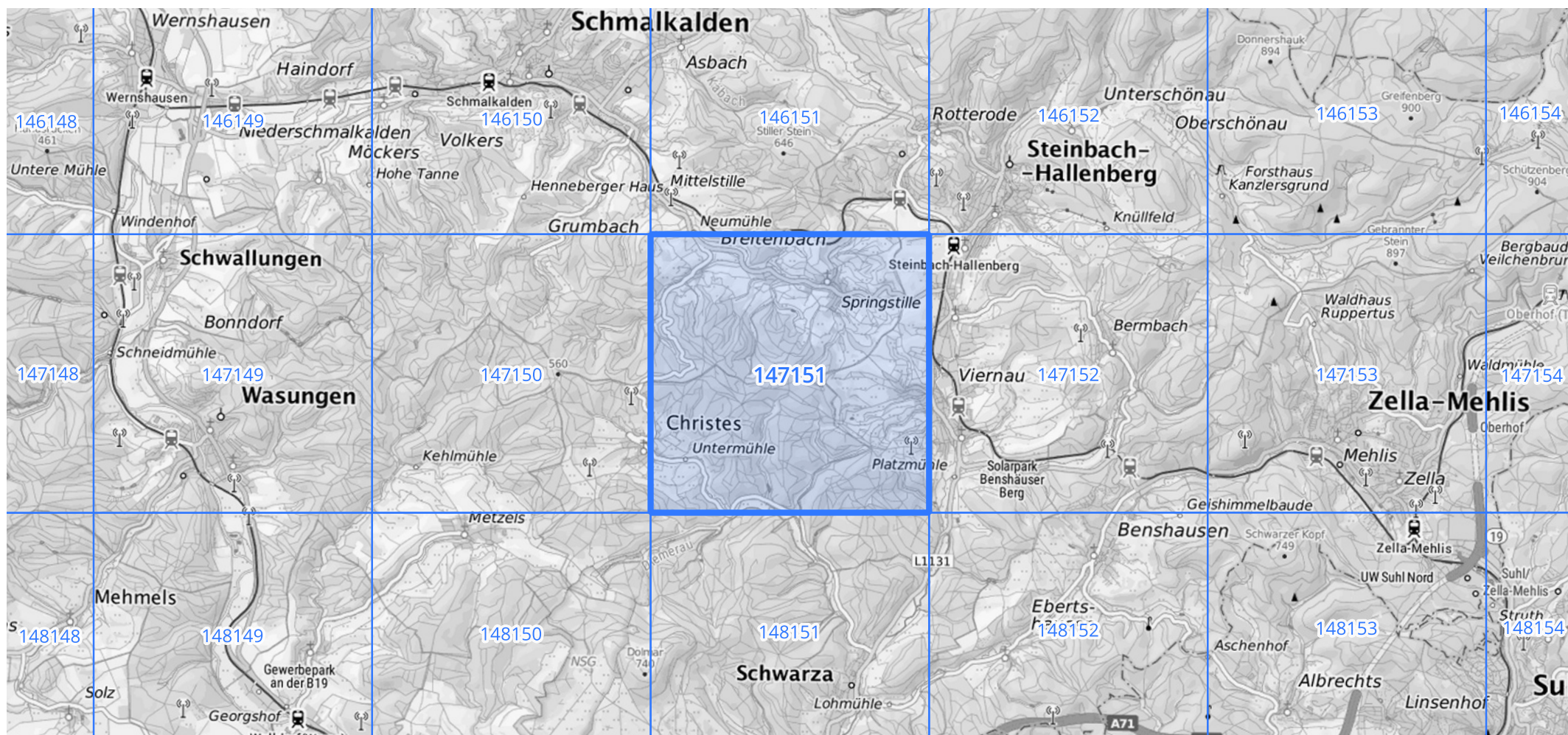
Siehe auch Anwendungshilfe zu KOSTRA-DWD-2020 des Deutschen Wetterdienstes.

# Starkniederschlagshöhen und -spenden gemäß KOSTRA-DWD-2020

## Rasterfeld 147151

(Zeile 147, Spalte 151)

Übersichtskarte des Rasterfeldes 147151, M 1 : 100 000



Quelle Rasterdaten: KOSTRA-DWD-2020 des Deutschen Wetterdienstes, Stand 12/2022.

Seite 3 von 3

Kartendarstellung: © Bundesamt für Kartographie und Geodäsie (2023), Datenquellen: [https://sgx.geodatenzentrum.de/web\\_public/gdz/datenquellen/Datenquellen\\_TopPlusOpen.html](https://sgx.geodatenzentrum.de/web_public/gdz/datenquellen/Datenquellen_TopPlusOpen.html)

Für die Richtigkeit und Aktualität der Angaben wird keine Gewähr übernommen. Erstellt 01/2023.