

Starkniederschlagshöhen und -spenden gemäß KOSTRA-DWD-2020

Rasterfeld 147129

(Zeile 147, Spalte 129)

Regenspende und Bemessungsniederschlagswerte in Abhängigkeit von Wiederkehrzeit T und Dauerstufe D

Dauerstufe D		Wiederkehrzeit T																	
		1 a		2 a		3 a		5 a		10 a		20 a		30 a		50 a		100 a	
min	Std	mm	l / (s ha)	mm	l / (s ha)	mm	l / (s ha)	mm	l / (s ha)	mm	l / (s ha)	mm	l / (s ha)	mm	l / (s ha)	mm	l / (s ha)	mm	l / (s ha)
5		6,3	210,0	8,0	266,7	9,0	300,0	10,3	343,3	12,2	406,7	14,2	473,3	15,4	513,3	17,1	570,0	19,6	653,3
10		8,6	143,3	10,8	180,0	12,2	203,3	14,0	233,3	16,6	276,7	19,3	321,7	21,0	350,0	23,3	388,3	26,6	443,3
15		10,0	111,1	12,6	140,0	14,2	157,8	16,3	181,1	19,3	214,4	22,5	250,0	24,5	272,2	27,2	302,2	31,0	344,4
20		11,1	92,5	13,9	115,8	15,7	130,8	18,0	150,0	21,3	177,5	24,8	206,7	27,0	225,0	30,0	250,0	34,2	285,0
30		12,6	70,0	15,8	87,8	17,8	98,9	20,4	113,3	24,2	134,4	28,1	156,1	30,7	170,6	34,0	188,9	38,8	215,6
45		14,2	52,6	17,8	65,9	20,1	74,4	23,0	85,2	27,3	101,1	31,7	117,4	34,6	128,1	38,3	141,9	43,7	161,9
60	1	15,4	42,8	19,3	53,6	21,7	60,3	24,9	69,2	29,6	82,2	34,3	95,3	37,4	103,9	41,5	115,3	47,4	131,7
90	1,5	17,1	31,7	21,5	39,8	24,2	44,8	27,8	51,5	33,0	61,1	38,3	70,9	41,7	77,2	46,3	85,7	52,8	97,8
120	2	18,5	25,7	23,2	32,2	26,1	36,3	30,0	41,7	35,5	49,3	41,2	57,2	45,0	62,5	49,9	69,3	56,9	79,0
180	3	20,5	19,0	25,7	23,8	29,0	26,9	33,2	30,7	39,4	36,5	45,7	42,3	49,9	46,2	55,3	51,2	63,1	58,4
240	4	22,0	15,3	27,7	19,2	31,1	21,6	35,7	24,8	42,4	29,4	49,2	34,2	53,7	37,3	59,5	41,3	67,9	47,2
360	6	24,3	11,3	30,6	14,2	34,5	16,0	39,5	18,3	46,9	21,7	54,4	25,2	59,4	27,5	65,8	30,5	75,1	34,8
540	9	26,9	8,3	33,8	10,4	38,1	11,8	43,7	13,5	51,8	16,0	60,1	18,5	65,6	20,2	72,8	22,5	83,0	25,6
720	12	28,9	6,7	36,3	8,4	40,9	9,5	46,9	10,9	55,6	12,9	64,5	14,9	70,4	16,3	78,1	18,1	89,1	20,6
1080	18	31,9	4,9	40,1	6,2	45,1	7,0	51,8	8,0	61,4	9,5	71,3	11,0	77,7	12,0	86,2	13,3	98,4	15,2
1440	24	34,2	4,0	43,0	5,0	48,4	5,6	55,6	6,4	65,8	7,6	76,5	8,9	83,4	9,7	92,5	10,7	105,5	12,2
2880	48	40,5	2,3	50,9	2,9	57,3	3,3	65,8	3,8	77,9	4,5	90,5	5,2	98,7	5,7	109,5	6,3	124,9	7,2
4320	72	44,7	1,7	56,2	2,2	63,3	2,4	72,6	2,8	86,0	3,3	99,9	3,9	108,9	4,2	120,8	4,7	137,9	5,3
5760	96	47,9	1,4	60,2	1,7	67,8	2,0	77,8	2,3	92,2	2,7	107,1	3,1	116,8	3,4	129,6	3,8	147,8	4,3
7200	120	50,6	1,2	63,6	1,5	71,6	1,7	82,2	1,9	97,4	2,3	113,1	2,6	123,3	2,9	136,8	3,2	156,1	3,6
8640	144	52,9	1,0	66,4	1,3	74,8	1,4	85,9	1,7	101,8	2,0	118,2	2,3	128,9	2,5	143,0	2,8	163,1	3,1
10080	168	54,9	0,9	69,0	1,1	77,7	1,3	89,2	1,5	105,7	1,7	122,7	2,0	133,8	2,2	148,4	2,5	169,4	2,8

Starkniederschlagshöhen und -spenden gemäß KOSTRA-DWD-2020

Rasterfeld 147129

(Zeile 147, Spalte 129)

Örtliche Unsicherheiten in Abhängigkeit von Wiederkehrzeit T und Dauerstufe D

Dauerstufe D		Wiederkehrzeit T								
		1 a	2 a	3 a	5 a	10 a	20 a	30 a	50 a	100 a
min	Std	± %	± %	± %	± %	± %	± %	± %	± %	± %
5		10	11	12	12	13	13	14	14	15
10		13	15	16	17	18	19	19	19	20
15		15	17	18	19	20	21	22	22	23
20		16	19	20	21	22	23	23	24	24
30		18	20	21	22	23	24	24	25	25
45		18	20	21	22	23	24	25	25	26
60	1	18	20	21	22	23	24	25	25	26
90	1,5	17	20	21	22	23	24	24	25	26
120	2	17	19	20	21	22	23	24	24	25
180	3	16	18	19	20	22	23	23	24	24
240	4	15	18	19	20	21	22	22	23	23
360	6	14	16	17	19	20	21	21	22	22
540	9	14	16	16	17	19	20	20	21	21
720	12	13	15	16	17	18	19	19	20	20
1080	18	12	14	15	16	17	18	18	19	19
1440	24	12	13	14	15	16	17	18	18	19
2880	48	11	13	13	14	15	16	16	17	17
4320	72	12	13	13	14	15	15	16	16	17
5760	96	12	13	13	14	14	15	15	16	16
7200	120	13	13	13	14	14	15	15	16	16
8640	144	13	13	13	14	14	15	15	16	16
10080	168	13	13	14	14	15	15	15	16	16

Parameter für abweichende T und D

Lokationsparameter ξ (Xi)

15,86482715

Skalenparameter α (Alpha)

5,65668333

Formparameter κ (Kappa)

-0,1

1. Koutsoyiannis-Parameter θ (Theta)

0,04287088

2. Koutsoyiannis-Parameter η (Eta)

0,75755078

Parameter für dauerstufenübergreifende Extremwertschätzung nach KOUTSOYIANNIS et al. 1998.

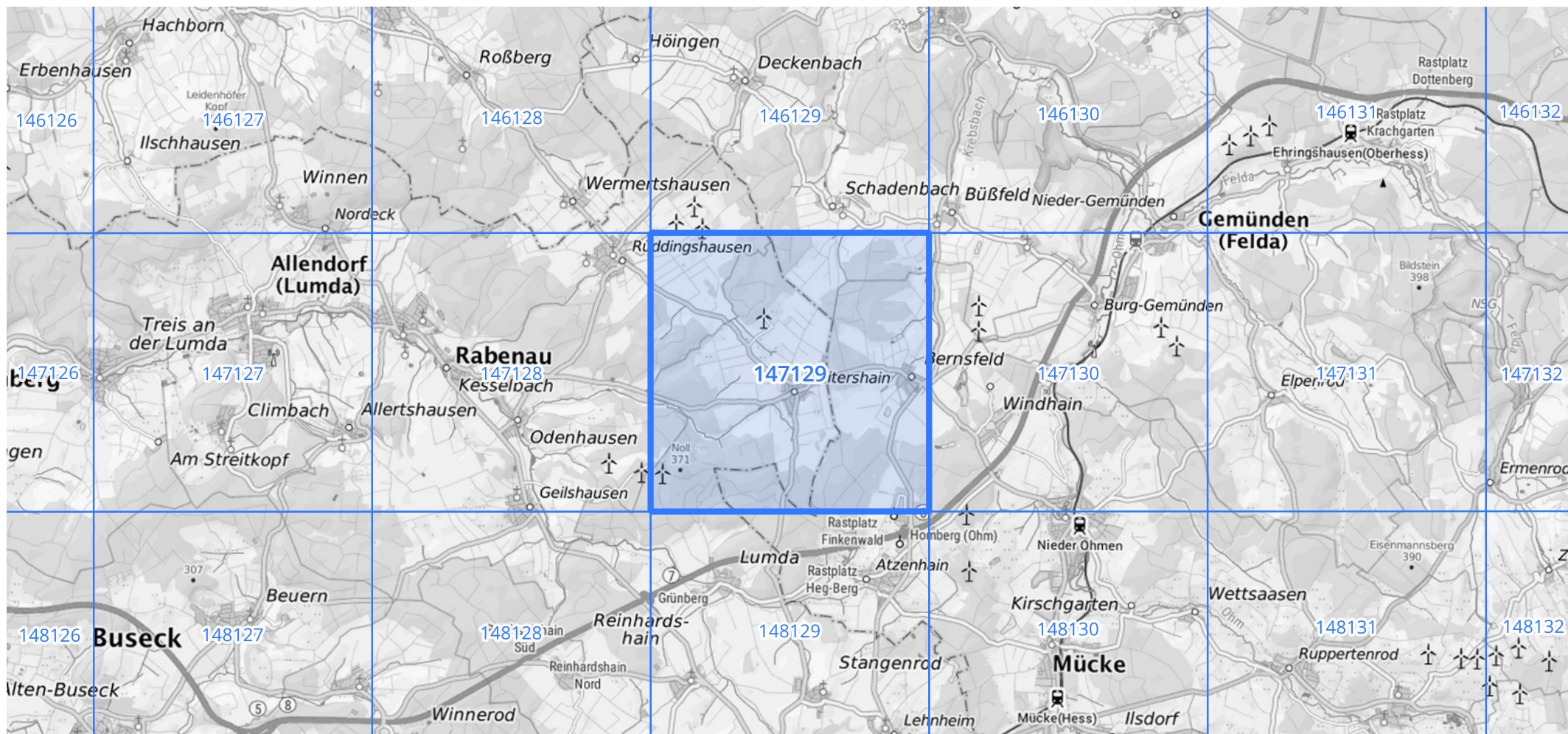
Siehe auch Anwendungshilfe zu KOSTRA-DWD-2020 des Deutschen Wetterdienstes.

Starkniederschlagshöhen und -spenden gemäß KOSTRA-DWD-2020

Rasterfeld 147129

(Zeile 147, Spalte 129)

Übersichtskarte des Rasterfeldes 147129, M 1 : 100 000



Quelle Rasterdaten: KOSTRA-DWD-2020 des Deutschen Wetterdienstes, Stand 12/2022.

Seite 3 von 3

Kartendarstellung: © Bundesamt für Kartographie und Geodäsie (2023), Datenquellen: https://sgx.geodatenzentrum.de/web_public/gdz/datenquellen/Datenquellen_TopPlusOpen.html

Für die Richtigkeit und Aktualität der Angaben wird keine Gewähr übernommen. Erstellt 01/2023.