

# Starkniederschlagshöhen und -spenden gemäß KOSTRA-DWD-2020

## Rasterfeld 147117

(Zeile 147, Spalte 117)

### Regenspende und Bemessungsniederschlagswerte in Abhängigkeit von Wiederkehrzeit T und Dauerstufe D

Dauerstufe D		Wiederkehrzeit T																	
		1 a		2 a		3 a		5 a		10 a		20 a		30 a		50 a		100 a	
min	Std	mm	l / (s ha)	mm	l / (s ha)	mm	l / (s ha)	mm	l / (s ha)	mm	l / (s ha)	mm	l / (s ha)	mm	l / (s ha)	mm	l / (s ha)	mm	l / (s ha)
5		6,2	206,7	7,5	250,0	8,3	276,7	9,4	313,3	10,9	363,3	12,5	416,7	13,6	453,3	14,9	496,7	16,9	563,3
10		8,1	135,0	9,8	163,3	10,9	181,7	12,3	205,0	14,3	238,3	16,3	271,7	17,7	295,0	19,5	325,0	22,0	366,7
15		9,4	104,4	11,3	125,6	12,6	140,0	14,2	157,8	16,5	183,3	18,9	210,0	20,5	227,8	22,5	250,0	25,5	283,3
20		10,3	85,8	12,5	104,2	13,9	115,8	15,7	130,8	18,2	151,7	20,9	174,2	22,6	188,3	24,9	207,5	28,2	235,0
30		11,9	66,1	14,4	80,0	15,9	88,3	18,0	100,0	20,9	116,1	24,0	133,3	26,0	144,4	28,6	158,9	32,3	179,4
45		13,6	50,4	16,5	61,1	18,3	67,8	20,6	76,3	24,0	88,9	27,5	101,9	29,7	110,0	32,7	121,1	37,0	137,0
60	1	15,0	41,7	18,1	50,3	20,1	55,8	22,7	63,1	26,4	73,3	30,2	83,9	32,7	90,8	36,0	100,0	40,7	113,1
90	1,5	17,1	31,7	20,7	38,3	22,9	42,4	25,9	48,0	30,1	55,7	34,5	63,9	37,4	69,3	41,1	76,1	46,5	86,1
120	2	18,8	26,1	22,7	31,5	25,2	35,0	28,4	39,4	33,1	46,0	37,9	52,6	41,1	57,1	45,2	62,8	51,1	71,0
180	3	21,4	19,8	25,9	24,0	28,8	26,7	32,4	30,0	37,8	35,0	43,2	40,0	46,8	43,3	51,5	47,7	58,3	54,0
240	4	23,5	16,3	28,5	19,8	31,6	21,9	35,6	24,7	41,4	28,8	47,5	33,0	51,4	35,7	56,6	39,3	64,0	44,4
360	6	26,8	12,4	32,5	15,0	36,0	16,7	40,6	18,8	47,3	21,9	54,1	25,0	58,6	27,1	64,5	29,9	72,9	33,8
540	9	30,5	9,4	37,0	11,4	41,0	12,7	46,3	14,3	53,9	16,6	61,7	19,0	66,8	20,6	73,5	22,7	83,1	25,6
720	12	33,5	7,8	40,6	9,4	45,0	10,4	50,8	11,8	59,1	13,7	67,7	15,7	73,3	17,0	80,7	18,7	91,2	21,1
1080	18	38,2	5,9	46,3	7,1	51,3	7,9	57,9	8,9	67,3	10,4	77,1	11,9	83,5	12,9	91,9	14,2	103,9	16,0
1440	24	41,9	4,8	50,8	5,9	56,3	6,5	63,5	7,3	73,9	8,6	84,6	9,8	91,6	10,6	100,8	11,7	114,0	13,2
2880	48	52,4	3,0	63,5	3,7	70,3	4,1	79,4	4,6	92,4	5,3	105,8	6,1	114,5	6,6	126,1	7,3	142,5	8,2
4320	72	59,7	2,3	72,3	2,8	80,1	3,1	90,4	3,5	105,2	4,1	120,5	4,6	130,5	5,0	143,6	5,5	162,4	6,3
5760	96	65,4	1,9	79,3	2,3	87,9	2,5	99,2	2,9	115,4	3,3	132,2	3,8	143,2	4,1	157,6	4,6	178,2	5,2
7200	120	70,3	1,6	85,2	2,0	94,4	2,2	106,6	2,5	124,0	2,9	142,0	3,3	153,8	3,6	169,3	3,9	191,4	4,4
8640	144	74,6	1,4	90,4	1,7	100,2	1,9	113,0	2,2	131,5	2,5	150,6	2,9	163,1	3,1	179,5	3,5	203,0	3,9
10080	168	78,4	1,3	95,0	1,6	105,2	1,7	118,8	2,0	138,2	2,3	158,3	2,6	171,4	2,8	188,6	3,1	213,3	3,5

# Starkniederschlagshöhen und -spenden gemäß KOSTRA-DWD-2020

## Rasterfeld 147117

(Zeile 147, Spalte 117)

### Örtliche Unsicherheiten in Abhängigkeit von Wiederkehrzeit T und Dauerstufe D

Dauerstufe D		Wiederkehrzeit T								
		1 a	2 a	3 a	5 a	10 a	20 a	30 a	50 a	100 a
min	Std	± %	± %	± %	± %	± %	± %	± %	± %	± %
5		14	16	17	17	18	19	19	20	20
10		17	19	20	20	21	22	23	23	24
15		18	20	21	21	22	23	24	24	25
20		18	20	21	22	23	24	24	24	25
30		18	20	21	22	23	24	24	25	25
45		17	19	20	21	22	23	23	24	24
60	1	17	18	19	20	21	22	23	23	24
90	1,5	15	17	18	19	20	21	21	22	22
120	2	14	16	17	18	19	20	20	21	21
180	3	13	15	16	17	18	18	19	19	20
240	4	12	14	15	16	17	17	18	18	19
360	6	11	12	13	14	15	16	16	17	17
540	9	10	11	12	13	14	15	15	15	16
720	12	9	11	11	12	13	14	14	15	15
1080	18	9	10	11	11	12	13	13	13	14
1440	24	9	10	10	11	11	12	12	13	13
2880	48	11	11	11	11	11	11	12	12	12
4320	72	12	12	11	11	12	12	12	12	12
5760	96	13	13	12	12	12	12	12	12	12
7200	120	14	13	13	13	13	13	13	13	13
8640	144	15	14	14	14	13	13	13	13	13
10080	168	16	15	14	14	14	14	14	14	14

### Parameter für abweichende T und D

#### Lokationsparameter $\xi$ (Xi)

15,08181745

#### Skalenparameter $\alpha$ (Alpha)

4,44262488

#### Formparameter $\kappa$ (Kappa)

-0,1

#### 1. Koutsoyiannis-Parameter $\theta$ (Theta)

0,01155367

#### 2. Koutsoyiannis-Parameter $\eta$ (Eta)

0,67828011

Parameter für dauerstufenübergreifende Extremwertschätzung nach KOUTSOYIANNIS et al. 1998.

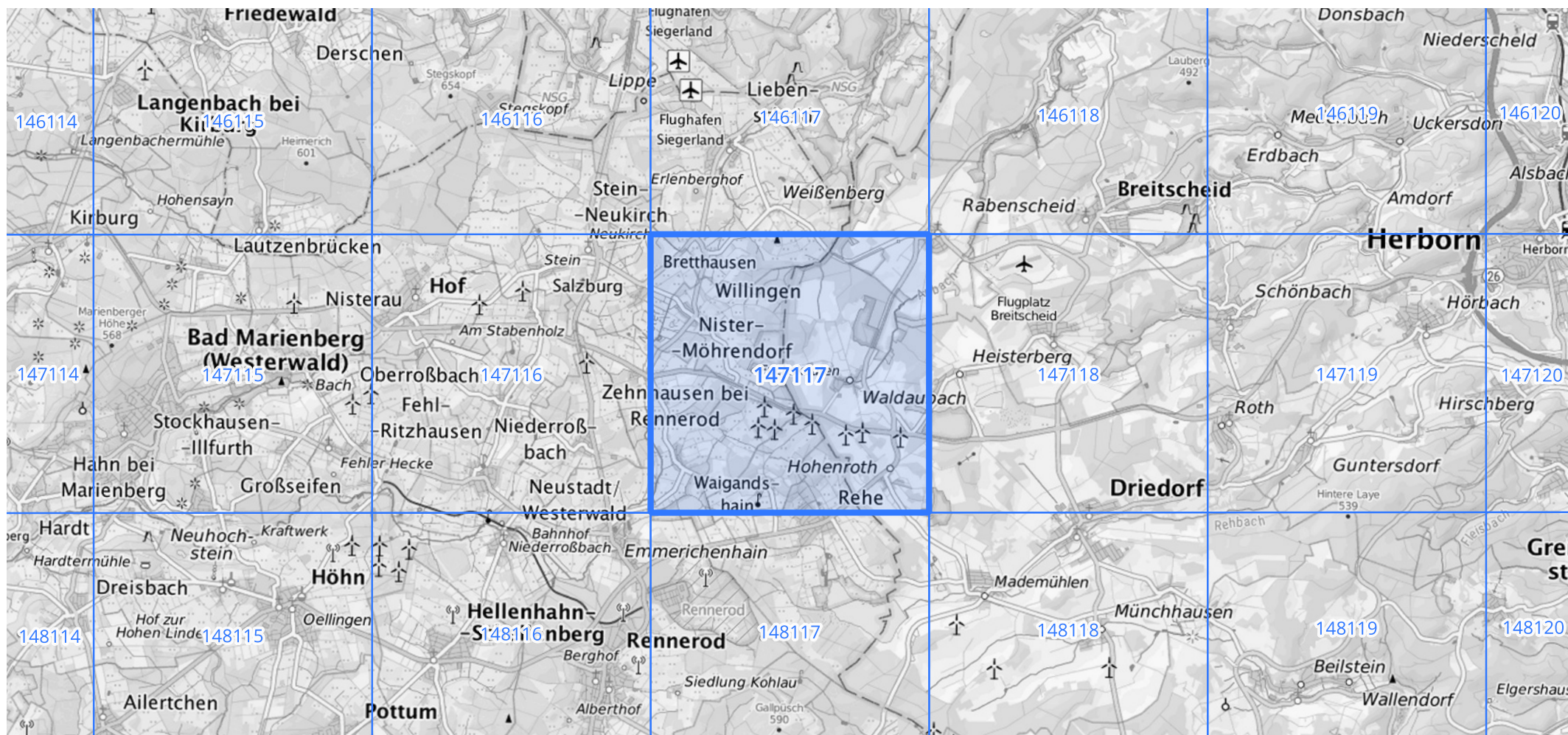
Siehe auch Anwendungshilfe zu KOSTRA-DWD-2020 des Deutschen Wetterdienstes.

# Starkniederschlagshöhen und -spenden gemäß KOSTRA-DWD-2020

## Rasterfeld 147117

(Zeile 147, Spalte 117)

Übersichtskarte des Rasterfeldes 147117, M 1 : 100 000



Quelle Rasterdaten: KOSTRA-DWD-2020 des Deutschen Wetterdienstes, Stand 12/2022.

Seite 3 von 3

Kartendarstellung: © Bundesamt für Kartographie und Geodäsie (2023), Datenquellen: [https://sgx.geodatenzentrum.de/web\\_public/gdz/datenquellen/Datenquellen\\_TopPlusOpen.html](https://sgx.geodatenzentrum.de/web_public/gdz/datenquellen/Datenquellen_TopPlusOpen.html)

Für die Richtigkeit und Aktualität der Angaben wird keine Gewähr übernommen. Erstellt 01/2023.