

Starkniederschlagshöhen und -spenden gemäß KOSTRA-DWD-2020

Rasterfeld 147111

(Zeile 147, Spalte 111)

Regenspende und Bemessungsniederschlagswerte in Abhängigkeit von Wiederkehrzeit T und Dauerstufe D

Dauerstufe D		Wiederkehrzeit T																	
		1 a		2 a		3 a		5 a		10 a		20 a		30 a		50 a		100 a	
min	Std	mm	l / (s ha)	mm	l / (s ha)	mm	l / (s ha)	mm	l / (s ha)	mm	l / (s ha)	mm	l / (s ha)	mm	l / (s ha)	mm	l / (s ha)	mm	l / (s ha)
5		6,2	206,7	7,5	250,0	8,3	276,7	9,4	313,3	10,9	363,3	12,5	416,7	13,5	450,0	14,9	496,7	16,8	560,0
10		8,3	138,3	10,1	168,3	11,1	185,0	12,6	210,0	14,6	243,3	16,7	278,3	18,1	301,7	19,9	331,7	22,5	375,0
15		9,7	107,8	11,7	130,0	13,0	144,4	14,6	162,2	17,0	188,9	19,5	216,7	21,1	234,4	23,2	257,8	26,2	291,1
20		10,7	89,2	13,0	108,3	14,4	120,0	16,2	135,0	18,9	157,5	21,6	180,0	23,4	195,0	25,7	214,2	29,1	242,5
30		12,3	68,3	14,9	82,8	16,5	91,7	18,6	103,3	21,6	120,0	24,8	137,8	26,8	148,9	29,5	163,9	33,4	185,6
45		14,0	51,9	17,0	63,0	18,8	69,6	21,2	78,5	24,7	91,5	28,3	104,8	30,6	113,3	33,7	124,8	38,1	141,1
60	1	15,4	42,8	18,6	51,7	20,6	57,2	23,3	64,7	27,1	75,3	31,0	86,1	33,6	93,3	36,9	102,5	41,7	115,8
90	1,5	17,5	32,4	21,1	39,1	23,4	43,3	26,4	48,9	30,7	56,9	35,2	65,2	38,1	70,6	41,9	77,6	47,4	87,8
120	2	19,1	26,5	23,1	32,1	25,6	35,6	28,9	40,1	33,6	46,7	38,5	53,5	41,6	57,8	45,8	63,6	51,8	71,9
180	3	21,6	20,0	26,2	24,3	29,0	26,9	32,7	30,3	38,0	35,2	43,5	40,3	47,1	43,6	51,9	48,1	58,6	54,3
240	4	23,6	16,4	28,6	19,9	31,6	21,9	35,7	24,8	41,5	28,8	47,5	33,0	51,5	35,8	56,6	39,3	64,0	44,4
360	6	26,7	12,4	32,3	15,0	35,8	16,6	40,3	18,7	46,9	21,7	53,7	24,9	58,2	26,9	64,0	29,6	72,4	33,5
540	9	30,1	9,3	36,5	11,3	40,4	12,5	45,6	14,1	53,0	16,4	60,7	18,7	65,7	20,3	72,3	22,3	81,8	25,2
720	12	32,9	7,6	39,8	9,2	44,1	10,2	49,7	11,5	57,8	13,4	66,2	15,3	71,7	16,6	78,9	18,3	89,2	20,6
1080	18	37,1	5,7	44,9	6,9	49,8	7,7	56,1	8,7	65,3	10,1	74,8	11,5	81,0	12,5	89,1	13,8	100,7	15,5
1440	24	40,5	4,7	49,0	5,7	54,3	6,3	61,2	7,1	71,2	8,2	81,5	9,4	88,3	10,2	97,1	11,2	109,8	12,7
2880	48	49,8	2,9	60,3	3,5	66,8	3,9	75,3	4,4	87,6	5,1	100,3	5,8	108,6	6,3	119,5	6,9	135,1	7,8
4320	72	56,2	2,2	68,1	2,6	75,4	2,9	85,1	3,3	99,0	3,8	113,3	4,4	122,7	4,7	135,0	5,2	152,6	5,9
5760	96	61,3	1,8	74,2	2,1	82,2	2,4	92,7	2,7	107,9	3,1	123,5	3,6	133,7	3,9	147,1	4,3	166,3	4,8
7200	120	65,5	1,5	79,3	1,8	87,9	2,0	99,1	2,3	115,3	2,7	132,0	3,1	142,9	3,3	157,3	3,6	177,8	4,1
8640	144	69,2	1,3	83,8	1,6	92,8	1,8	104,7	2,0	121,8	2,3	139,4	2,7	150,9	2,9	166,1	3,2	187,7	3,6
10080	168	72,4	1,2	87,7	1,5	97,2	1,6	109,6	1,8	127,5	2,1	146,0	2,4	158,1	2,6	173,9	2,9	196,6	3,3

Starkniederschlagshöhen und -spenden gemäß KOSTRA-DWD-2020

Rasterfeld 147111

(Zeile 147, Spalte 111)

Örtliche Unsicherheiten in Abhängigkeit von Wiederkehrzeit T und Dauerstufe D

Dauerstufe D		Wiederkehrzeit T								
		1 a	2 a	3 a	5 a	10 a	20 a	30 a	50 a	100 a
min	Std	± %	± %	± %	± %	± %	± %	± %	± %	± %
5		14	15	16	16	17	18	18	19	19
10		16	18	19	20	21	22	22	23	23
15		18	20	20	21	22	23	24	24	25
20		18	20	21	22	23	24	24	25	26
30		19	20	21	22	23	24	25	25	26
45		18	20	21	22	23	24	24	25	26
60	1	17	19	20	21	23	23	24	24	25
90	1,5	17	18	19	20	21	22	23	23	24
120	2	16	17	18	19	20	21	22	22	23
180	3	14	16	17	18	19	20	20	21	21
240	4	13	15	16	17	18	19	19	20	20
360	6	12	14	15	16	17	17	18	18	19
540	9	11	13	14	14	15	16	16	17	17
720	12	11	12	13	14	14	15	16	16	17
1080	18	11	12	12	13	14	14	15	15	15
1440	24	11	12	12	13	13	14	14	14	15
2880	48	14	13	13	13	13	14	14	14	14
4320	72	15	15	14	14	14	14	14	15	15
5760	96	17	16	15	15	15	15	15	15	15
7200	120	18	17	16	16	16	16	16	16	16
8640	144	19	18	17	17	17	16	16	16	16
10080	168	20	19	18	18	17	17	17	17	17

Parameter für abweichende T und D

Lokationsparameter ξ (Xi)

15,65299555

Skalenparameter α (Alpha)

4,58822333

Formparameter κ (Kappa)

-0,1

1. Koutsoyiannis-Parameter θ (Theta)

0,0247624

2. Koutsoyiannis-Parameter η (Eta)

0,70082637

Parameter für dauerstufenübergreifende Extremwertschätzung nach KOUTSOYIANNIS et al. 1998.

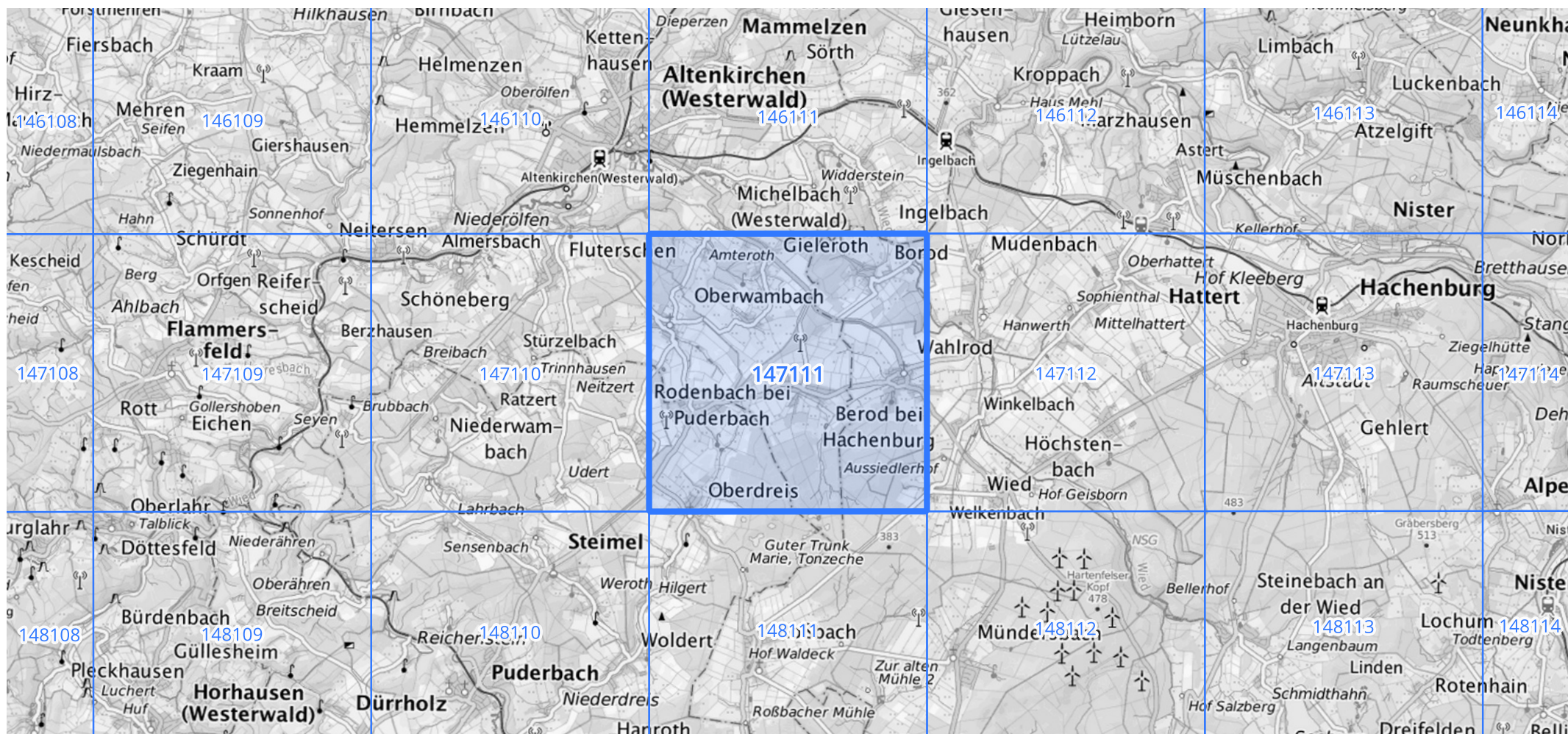
Siehe auch Anwendungshilfe zu KOSTRA-DWD-2020 des Deutschen Wetterdienstes.

Starkniederschlagshöhen und -spenden gemäß KOSTRA-DWD-2020

Rasterfeld 147111

(Zeile 147, Spalte 111)

Übersichtskarte des Rasterfeldes 147111, M 1 : 100 000



Quelle Rasterdaten: KOSTRA-DWD-2020 des Deutschen Wetterdienstes, Stand 12/2022.

Seite 3 von 3

Kartendarstellung: © Bundesamt für Kartographie und Geodäsie (2023), Datenquellen: https://sgx.geodatenzentrum.de/web_public/gdz/datenquellen/Datenquellen_TopPlusOpen.html

Für die Richtigkeit und Aktualität der Angaben wird keine Gewähr übernommen. Erstellt 01/2023.