

Starkniederschlagshöhen und -spenden gemäß KOSTRA-DWD-2020

Rasterfeld 147107

(Zeile 147, Spalte 107)

Regenspende und Bemessungsniederschlagswerte in Abhängigkeit von Wiederkehrzeit T und Dauerstufe D

Dauerstufe D		Wiederkehrzeit T																	
		1 a		2 a		3 a		5 a		10 a		20 a		30 a		50 a		100 a	
min	Std	mm	l / (s ha)	mm	l / (s ha)	mm	l / (s ha)	mm	l / (s ha)	mm	l / (s ha)	mm	l / (s ha)	mm	l / (s ha)	mm	l / (s ha)	mm	l / (s ha)
5		5,7	190,0	7,0	233,3	7,8	260,0	8,9	296,7	10,4	346,7	11,9	396,7	12,9	430,0	14,3	476,7	16,2	540,0
10		8,0	133,3	9,8	163,3	10,9	181,7	12,3	205,0	14,4	240,0	16,6	276,7	18,0	300,0	19,8	330,0	22,5	375,0
15		9,4	104,4	11,5	127,8	12,8	142,2	14,5	161,1	17,0	188,9	19,5	216,7	21,2	235,6	23,4	260,0	26,5	294,4
20		10,5	87,5	12,8	106,7	14,3	119,2	16,2	135,0	18,9	157,5	21,7	180,8	23,6	196,7	26,0	216,7	29,5	245,8
30		12,0	66,7	14,7	81,7	16,4	91,1	18,6	103,3	21,7	120,6	25,0	138,9	27,1	150,6	29,9	166,1	33,9	188,3
45		13,7	50,7	16,7	61,9	18,6	68,9	21,1	78,1	24,7	91,5	28,4	105,2	30,8	114,1	34,0	125,9	38,6	143,0
60	1	14,9	41,4	18,3	50,8	20,3	56,4	23,1	64,2	27,0	75,0	31,0	86,1	33,7	93,6	37,1	103,1	42,1	116,9
90	1,5	16,8	31,1	20,6	38,1	22,9	42,4	26,0	48,1	30,4	56,3	34,9	64,6	37,9	70,2	41,8	77,4	47,4	87,8
120	2	18,3	25,4	22,4	31,1	24,9	34,6	28,2	39,2	33,0	45,8	37,9	52,6	41,2	57,2	45,4	63,1	51,5	71,5
180	3	20,5	19,0	25,1	23,2	27,9	25,8	31,6	29,3	37,0	34,3	42,5	39,4	46,1	42,7	50,9	47,1	57,7	53,4
240	4	22,2	15,4	27,1	18,8	30,2	21,0	34,2	23,8	40,0	27,8	46,0	31,9	50,0	34,7	55,1	38,3	62,5	43,4
360	6	24,8	11,5	30,3	14,0	33,7	15,6	38,2	17,7	44,7	20,7	51,4	23,8	55,8	25,8	61,6	28,5	69,8	32,3
540	9	27,7	8,5	33,8	10,4	37,7	11,6	42,7	13,2	49,9	15,4	57,4	17,7	62,3	19,2	68,7	21,2	77,9	24,0
720	12	29,9	6,9	36,6	8,5	40,7	9,4	46,1	10,7	54,0	12,5	62,0	14,4	67,3	15,6	74,3	17,2	84,2	19,5
1080	18	33,3	5,1	40,8	6,3	45,4	7,0	51,5	7,9	60,2	9,3	69,2	10,7	75,1	11,6	82,8	12,8	93,9	14,5
1440	24	36,0	4,2	44,1	5,1	49,0	5,7	55,6	6,4	65,0	7,5	74,7	8,6	81,1	9,4	89,5	10,4	101,4	11,7
2880	48	43,3	2,5	53,0	3,1	59,0	3,4	66,9	3,9	78,3	4,5	90,0	5,2	97,7	5,7	107,7	6,2	122,1	7,1
4320	72	48,3	1,9	59,1	2,3	65,8	2,5	74,6	2,9	87,2	3,4	100,3	3,9	108,8	4,2	120,0	4,6	136,1	5,3
5760	96	52,2	1,5	63,8	1,8	71,0	2,1	80,5	2,3	94,2	2,7	108,3	3,1	117,5	3,4	129,6	3,8	146,9	4,3
7200	120	55,4	1,3	67,7	1,6	75,4	1,7	85,5	2,0	100,0	2,3	114,9	2,7	124,7	2,9	137,6	3,2	155,9	3,6
8640	144	58,1	1,1	71,1	1,4	79,2	1,5	89,7	1,7	105,0	2,0	120,7	2,3	130,9	2,5	144,4	2,8	163,7	3,2
10080	168	60,6	1,0	74,1	1,2	82,5	1,4	93,5	1,5	109,4	1,8	125,7	2,1	136,4	2,3	150,5	2,5	170,6	2,8

Starkniederschlagshöhen und -spenden gemäß KOSTRA-DWD-2020

Rasterfeld 147107

(Zeile 147, Spalte 107)

Örtliche Unsicherheiten in Abhängigkeit von Wiederkehrzeit T und Dauerstufe D

Dauerstufe D		Wiederkehrzeit T								
		1 a	2 a	3 a	5 a	10 a	20 a	30 a	50 a	100 a
min	Std	± %	± %	± %	± %	± %	± %	± %	± %	± %
5		13	13	13	13	14	14	15	15	15
10		13	15	16	16	17	18	19	19	20
15		15	17	18	19	20	20	21	21	22
20		16	18	19	20	21	22	22	23	23
30		17	19	20	21	22	23	23	24	25
45		17	19	20	21	22	23	24	24	25
60	1	17	19	20	21	22	23	24	24	25
90	1,5	16	18	19	20	22	23	23	24	24
120	2	16	18	19	20	21	22	22	23	24
180	3	15	17	18	19	20	21	21	22	22
240	4	14	16	17	18	19	20	20	21	21
360	6	13	15	16	16	18	18	19	19	20
540	9	12	14	14	15	16	17	18	18	19
720	12	12	13	14	15	16	16	17	17	18
1080	18	12	13	13	14	15	16	16	16	17
1440	24	13	13	13	14	15	15	16	16	16
2880	48	14	14	14	15	15	15	15	16	16
4320	72	16	15	15	15	16	16	16	16	16
5760	96	17	16	16	16	16	16	16	17	17
7200	120	18	17	17	17	17	17	17	17	17
8640	144	19	18	18	18	18	18	18	18	18
10080	168	20	19	19	18	18	18	18	18	18

Parameter für abweichende T und D

Lokationsparameter ξ (Xi)

15,46273967

Skalenparameter α (Alpha)

4,80469746

Formparameter κ (Kappa)

-0,1

1. Koutsoyiannis-Parameter θ (Theta)

0,04700435

2. Koutsoyiannis-Parameter η (Eta)

0,73338212

Parameter für dauerstufenübergreifende Extremwertschätzung nach KOUTSOYIANNIS et al. 1998.

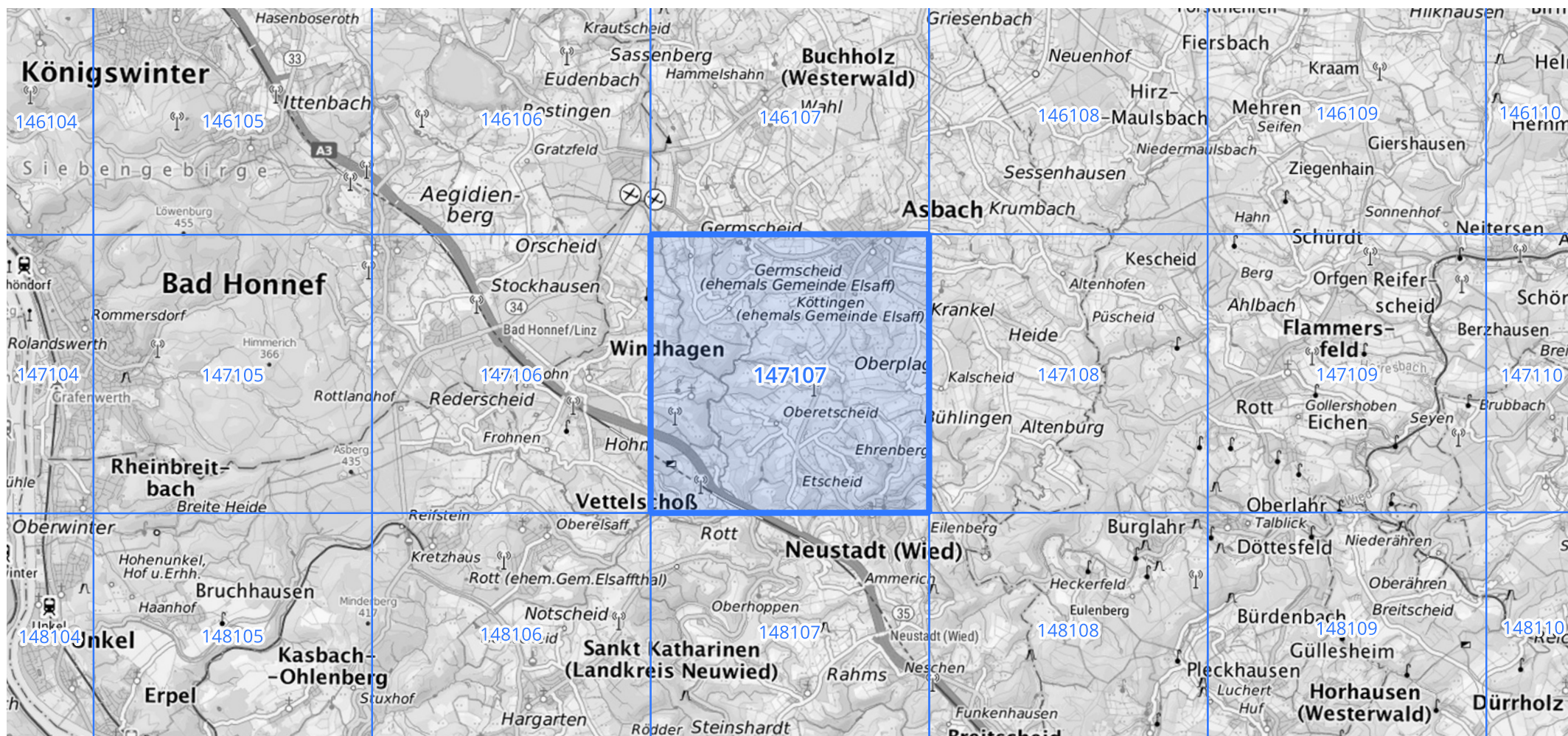
Siehe auch Anwendungshilfe zu KOSTRA-DWD-2020 des Deutschen Wetterdienstes.

Starkniederschlagshöhen und -spenden gemäß KOSTRA-DWD-2020

Rasterfeld 147107

(Zeile 147, Spalte 107)

Übersichtskarte des Rasterfeldes 147107, M 1 : 100 000



Quelle Rasterdaten: KOSTRA-DWD-2020 des Deutschen Wetterdienstes, Stand 12/2022.

Seite 3 von 3

Kartendarstellung: © Bundesamt für Kartographie und Geodäsie (2023), Datenquellen: https://sgx.geodatenzentrum.de/web_public/gdz/datenquellen/Datenquellen_TopPlusOpen.html

Für die Richtigkeit und Aktualität der Angaben wird keine Gewähr übernommen. Erstellt 01/2023.